



**КОМИТЕТ ИМУЩЕСТВЕННЫХ ОТНОШЕНИЙ  
АДМИНИСТРАЦИИ ПЕРМСКОГО МУНИЦИПАЛЬНОГО РАЙОНА**

**РЕШЕНИЕ**

о размещении объектов № 427

Пермский край  
Пермский район

24.06.2019

Комитет имущественных отношений администрации Пермского муниципального района разрешает Открытому акционерному обществу «Межрегиональная распределительная сетевая компания Урала» (ИНН 6671163413, ОГРН 1056604000970, почтовый адрес: 614016, г. Пермь, ул. Инженерная, 17)

размещение объекта: «Строительство КТП 10/0,4 кВ, ВЛ 10 кВ, ВЛ 0,4 кВ. Реконструкция КВЛ 10 кВ Симакино для электроснабжения деревни Канабеково (4500050890)»

на землях государственная собственность на которые не разграничена

на срок бессрочно.

Местоположение: Пермский край, Пермский район, Фроловское с/п, д. Канабеково.

Приложение: схема предполагаемых к использованию земель или земельных участков.

Председатель комитета  
имущественных отношений администрации  
Пермского муниципального района

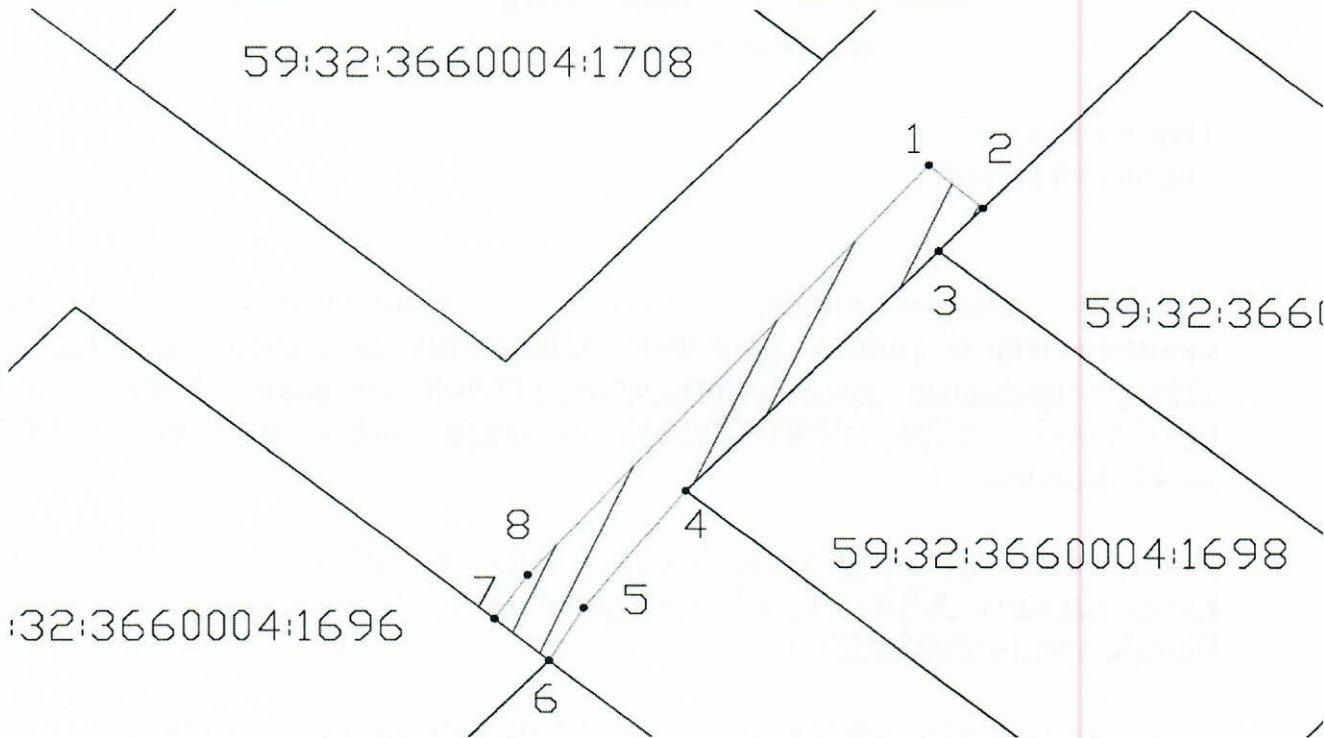
(подпись, печать)

Г.В. Мюресов



## Схема предполагаемых к использованию земель или части земельного участка

**Объект:** "Строительство КТП 10/0,4 кВ, ВЛ 10 кВ, ВЛ 0,4 кВ. Реконструкция КВЛ 10 кВ Симакино для электроснабжения деревни Канабеково (4500050890)"  
**Местоположение:** Пермский край, Пермский район, Фроловское с/п, д.Канабеково  
**Площадь земель или части земельного участка, кв.м.:** 182  
**Категория земель:** Земли населенных пунктов  
**Вид разрешенного использования земельного участка:**  
**Цель использования:** под объекты инженерного оборудования Электроснабжения (Строительство КТП 10/0,4 кВ, ВЛ 10 кВ, ВЛ 0,4 кВ. Реконструкция КВЛ 10 кВ Симакино для электроснабжения деревни Канабеково (4500050890).)



**Масштаб 1:500**

**Условные обозначения:**  
 предполагаемые к использованию земли  
 — граница земельного участка, сведения о котором внесены в ГКН  
 • 1 характерные точки границы испрашиваемого земельного участка

**Описание границ смежных землепользователей:**  
 1-2, 4-6, 7-1 зем.уч.с КН 59:32:3660004:143  
 2-3 зем.уч.с КН 59:32:3660004:1699  
 3-4 зем.уч.с КН 59:32:3660004:1698  
 8-9 зем.уч.с КН 59:32:3660004:1696

Координаты характерных точек МСК-59		
№	X	Y
1	509174,24	2255319,76
2	509171,11	2255323,33
3	509168,09	2255320,41
4	509150,82	2255303,74
5	509142,45	2255297,00
6	509138,79	2255294,71
7	509141,70	2255291,11
8	509144,79	2255293,31
1	509174,24	2255319,76

Заявитель **О.А.Субботин**