



**КОМИТЕТ ИМУЩЕСТВЕННЫХ ОТНОШЕНИЙ
АДМИНИСТРАЦИИ ПЕРМСКОГО МУНИЦИПАЛЬНОГО РАЙОНА**

РЕШЕНИЕ 426
о размещении объектов № _____

Пермский край
Пермский район

24.06.2019

Комитет имущественных отношений администрации Пермского муниципального района разрешает Открытому акционерному обществу «Межрегиональная распределительная сетевая компания Урала» (ИНН 6671163413, ОГРН 1056604000970, почтовый адрес: 620026, г. Екатеринбург, ул. Мамина-Сибиряка, д. 140)

размещение объекта «Строительство КТПП-6/0,4 кВ, ВЛ 6 кВ, ВЛ 0,4 кВ, оборудование учета э/Э, входящих в ЭКС ПС 35/6 кВ Заозерье, для электроснабжения садового дома по адресу: Пермский край, Пермский район, Хохловское с/п, в 0,7 км юго-восточнее д. Глушата (кадастровый номер земельного участка 59:32:3020003:1406)»

на землях государственная собственность на которые не разграничена

на срок бессрочно

Местоположение: Пермский край, Пермский район, Хохловское с/п, в 0,7 км юго-восточнее д. Глушата.

Приложение: схема предполагаемых к использованию земель или части земельного участка.

Председатель комитета
имущественных отношений администрации
Пермского муниципального района

Г.В. Мюресов



Схема предполагаемых к использованию земель или части земельного участка

Объект: Строительство КТПП 6/0,4 кВ, ВЛ 6 кВ, ВЛ 0,4 кВ, оборудование учета э/э, входящих в ЭСК ПС 35/6 кВ Заозерье, для электроснабжения садового дома по адресу: Пермский край, Пермский район, Хохловское с/п, в 0,7 км юго-восточнее д. Глушата (кад. номер зем. участка 59:32:3020003:1406)

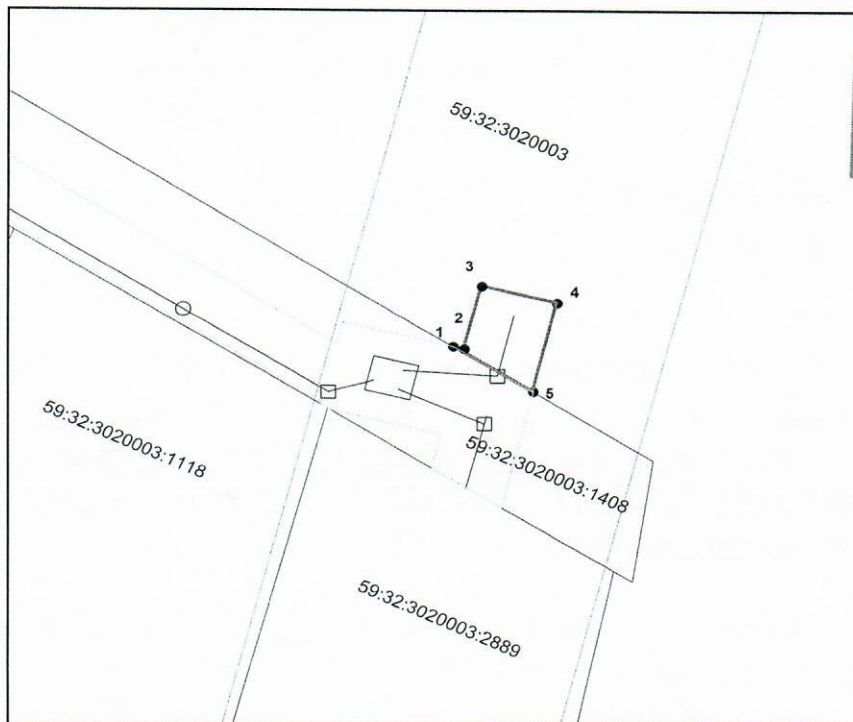
Местоположение: Пермский край, Пермский район, Хохловское с/п, в 0,7 км юго-восточнее д. Глушата

Площадь земель или части земельного участка, кв.м: 29

Категория земель:

Вид разрешенного использования:

Каталог координат, м		
точки грани	X	Y
1	536547,79	2236030,44
2	536547,62	2236031,13
3	536552,11	2236032,24
4	536550,92	2236037,09
5	536544,55	2236035,53



Масштаб 1:500

Условные обозначения:

- в новь образованная часть границы земельного участка
- существующая часть границы, имеющиеся в ГКН сведения о которой достаточны для определения ее местоположения
- граница кадастрового квартала
- зона с особыми условиями использования территорий
- граница населенного пункта
- обозначение ОКС по сведениям ГКН
- 59:32:2260001 — номер кадастрового квартала
- 59:32:0000000:12982 — номер учтенного земельного участка
- проектируемая ВЛ
- проектируемое ППО

Описание границ смежных землепользователей:

от точки 1 до точки 5 земли Хохловского с/п
от точки 5 до точки 1 участок КН 59:32:3020003:1408

Заявитель: ОАО "МРСК Урала"

Владимирова А.Л. (по доверенности)

подпись