



**КОМИТЕТ ИМУЩЕСТВЕННЫХ ОТНОШЕНИЙ
АДМИНИСТРАЦИИ ПЕРМСКОГО МУНИЦИПАЛЬНОГО РАЙОНА**

РЕШЕНИЕ

о размещении объектов № 425

Пермский край
Пермский район

21.06.2019

Комитет имущественных отношений администрации Пермского муниципального района разрешает Открытому акционерному обществу «Межрегиональная распределительная сетевая компания Урала» (ИНН 6671163413, ОГРН 1056604000970, почтовый адрес: 614016, г. Пермь, ул. Инженерная, 17)

размещение объекта: «Строительство КТП 10/0,4 кВ, КВЛ 10 кВ, ВЛ 0,4 кВ, Реконструкция ВЛ 0,4 кВ Полевая для электроснабжения деревни Жебреи (4500053122)»

на землях государственная собственность на которые не разграничена

на срок бессрочно.

Местоположение: Пермский край, Пермский район, Фроловское с/п, д. Жебреи, ул. Ветеранов.

Приложение: схема предполагаемых к использованию земель или земельных участков.

Председатель комитета
имущественных отношений администрации
Пермского муниципального района

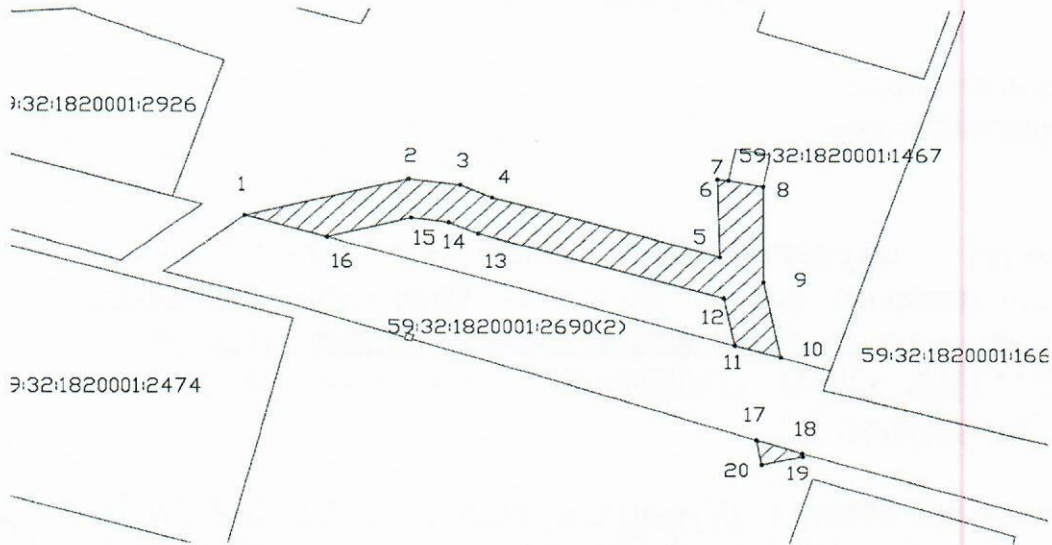


(подпись, печать)

Г.В. Мюресов

Схема предполагаемых к использованию земель или части земельного участка

Объект: "Строительство КТП 10/0,4 кВ, КВЛ 10 кВ, ВЛ 0,4 кВ, Реконструкция ВЛ 0,4 кВ Полевая для электроснабжения деревни Жебреи (4500053122) "
Местоположение: Пермский край, Пермский район, Фроловское сельское поселение, д, Жебреи, ул, Ветеранов
Площадь земель или части земельного участка, кв,м,: 558
Категория земель: Земли населённых пунктов
Вид разрешенного использования земельного участка:
Цель использования: под объекты инженерного оборудования Электроснабжения (Строительство КТП 10/0,4 кВ, КВЛ 10 кВ, ВЛ 0,4 кВ, Реконструкция ВЛ 0,4 кВ Полевая для электроснабжения деревни Жебреи (4500053122))



Масштаб 1:700

Условные обозначения:

- предполагаемые к использованию земли
- граница земельного участка, сведения о котором внесены в ГКН
- 1 характерные точки границы испрашиваемого земельного участка

Описание границ смежных землепользователей:

- 1-7, 8-10, 11-16, 18-17 - неразграниченный зем.участок
- 7-8 зем.участок с КН 59:32:1820001:1467
- 10-11, 16-1, 17-18 зем.участок с КН 59:32:1820001:2690

Координаты характерных точек

№	ЗУ 1	
	X	Y
1	2258475,86	508695,69
2	2258499,12	508701,45
3	2258506,46	508700,47
4	2258511,00	508698,50
5	2258543,22	508689,45
6	2258542,87	508701,49
7	2258544,36	508701,36
8	2258549,26	508700,35
9	2258549,33	508685,58
10	2258551,81	508673,89
11	2258545,29	508675,76
12	2258543,77	508683,09
13	2258508,99	508692,84
14	2258504,84	508694,63
15	2258499,46	508695,35
16	2258487,51	508692,35
1	2258475,86	508695,60
ЗУ 2		
17	2258548,32	508661,21
18	2258554,88	508659,14
19	2258554,99	508658,61
20	2258549,11	508657,39
17	2258548,32	508661,21

Заявитель:

