



**КОМИТЕТ ИМУЩЕСТВЕННЫХ ОТНОШЕНИЙ
АДМИНИСТРАЦИИ ПЕРМСКОГО МУНИЦИПАЛЬНОГО РАЙОНА**

РЕШЕНИЕ № 407
о размещении объектов № _____

Пермский край
Пермский район

19.06.2019

Комитет имущественных отношений администрации Пермского муниципального района разрешает Открытому акционерному обществу «Межрегиональная распределительная сетевая компания Урала» (ИНН 6671163413, ОГРН 1056604000970, почтовый адрес: 614016, г. Пермь, ул. Инженерная, д. 17)

размещение объекта «Строительство ВЛ 0,4 кВ для электроснабжения поселка Сылва (4500052403) Деткин А.И.».

на землях государственная собственность на которые не разграничена

на срок бессрочно

Местоположение: Пермский край, Пермский район, Сылвенское с/п.

Приложение: схема предполагаемых к использованию земель или части земельного участка.

Председатель комитета
имущественных отношений администрации
Пермского муниципального района

Г.В. Мюресов

(подпись, печать)



Схема предполагаемых к использованию земель или части земельного участка

Объект: "Строительство ВЛ 0,4 кВ для электроснабжения поселка Сылва (4500052403) Деткин А.И."

Местоположение: Пермский край, Пермский район, Сылвенское с/п

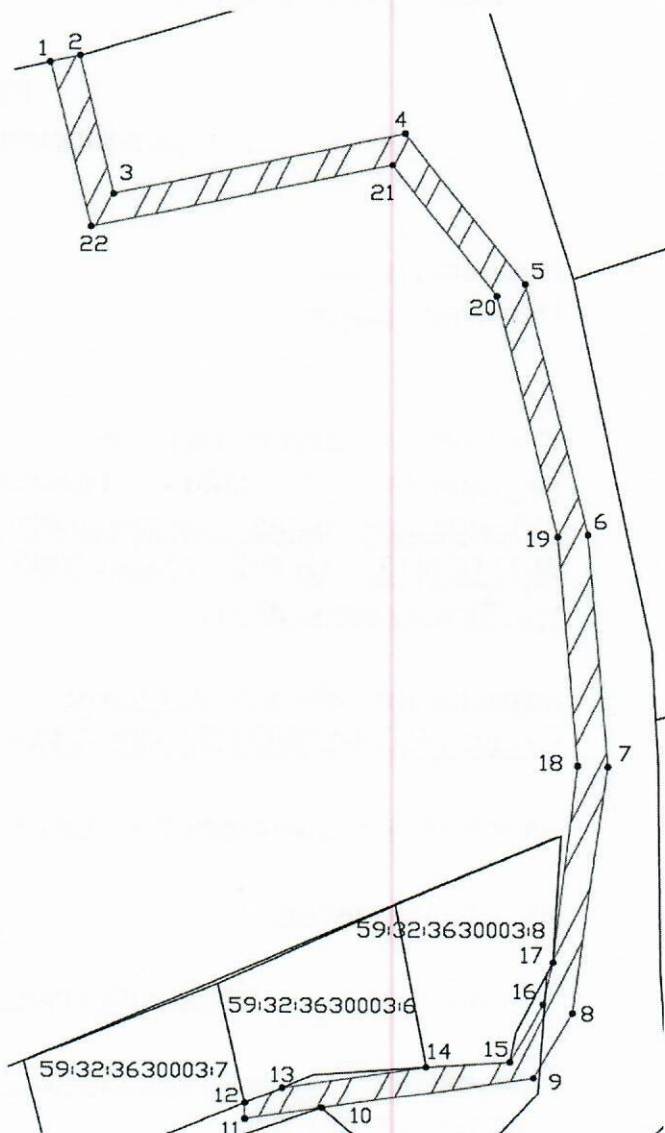
Площадь земель или части земельного участка, кв.м.: 922

Категория земель: Земли сельскохозяйственного назначения

Вид разрешенного использования земельного участка:

Цель использования: под объекты инженерного оборудования Электроснабжения (Строительство ВЛ 0,4 кВ для электроснабжения поселка Сылва (4500052403) Деткин А.И.)

Координаты характерных точек МСК-59		
№	X	Y
1	518173,31	2264064,98
2	518174,26	2264068,87
3	518154,76	2264073,48
4	518163,67	2264111,76
5	518142,15	2264127,62
6	518106,37	2264136,20
7	518073,20	2264139,01
8	518037,82	2264134,45
9	518028,49	2264129,34
10	518023,95	2264101,51
11	518022,30	2264091,40
12	518024,63	2264091,40
13	518026,97	2264096,34
14	518030,01	2264115,29
15	518030,78	2264126,22
16	518039,08	2264130,58
17	518045,12	2264131,91
18	518073,29	2264134,99
19	518106,05	2264132,21
20	518140,43	2264123,93
21	518159,18	2264110,10
22	518149,96	2264070,50
1	518173,31	2264064,98



Описание границ смежных землепользователей:
2-10, 10-12, 17-1, 13-14 неразграниченный земельный участок

1-2 зем.уч.с КН 59:32:3630001:1555

10-10 зем.уч.с КН 59:32:3630003:4

12-13 зем.уч.с КН 59:32:3630003:6

Масштаб 1:1000

Условные обозначения:

- предполагаемые к использованию земли
- граница земельного участка, сведения о котором внесены в ГКН
- 1 характерные точки границы испрашиваемого земельного участка



Заявитель О.А.Субботин