



**КОМИТЕТ ИМУЩЕСТВЕННЫХ ОТНОШЕНИЙ
АДМИНИСТРАЦИИ ПЕРМСКОГО МУНИЦИПАЛЬНОГО РАЙОНА**

РЕШЕНИЕ

о размещении объектов № 404

Пермский край
Пермский район

19.06.2019

Комитет имущественных отношений администрации Пермского муниципального района разрешает Открытому акционерному обществу «Межрегиональная распределительная сетевая компания Урала» (ИНН 6671163413, ОГРН 1056604000970, почтовый адрес: 614016, г. Пермь, ул. Инженерная, 17)

размещение объекта: «строительство ВЛ 0,4 кВ для электроснабжения деревни Гарюшки (4500049505) (Багдерин В.Ф.)»

на землях государственная собственность на которые не разграничена

на срок бессрочно.

Местоположение: край Пермский, р-н Пермский, Двуреченское с/п, д. Гарюшки.

Приложение: схема предполагаемых к использованию земель или земельных участков.

Председатель комитета
имущественных отношений администрации
Пермского муниципального района

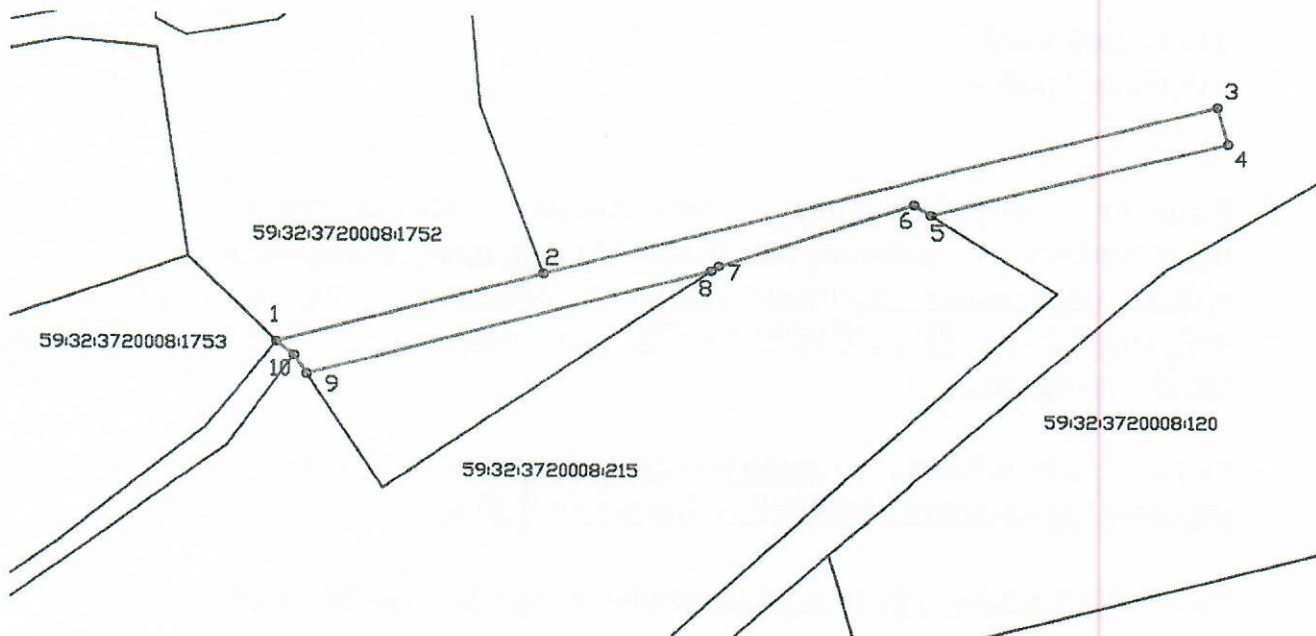
(подпись, печать)

Г.В. Мюресов



Схема предполагаемых к использованию земель или части земельного участка

Объект: Строительство ВЛ 0,4 кВ для электроснабжения деревни Гарюшки (4500049505) (Багдерин В.Ф.)
Местоположение: край Пермский, р-н Пермский, Двуреченское с/п, д. Гарюшки
Площадь земель или части земельного участка, кв.м.: 344
Категория земель:
Цель использования: под объекты инженерного оборудования: (Строительство ВЛ 0,4 кВ для электроснабжения деревни Гарюшки (4500049505) (Багдерин В.Ф.))



Условные обозначения:

- граница предполагаемых к использованию земель
- граница земельного участка, сведения о котором внесены в ГКН
- 1, 2... характерные точки границы испрашиваемого земельного участка

Координаты характерных точек

№	X	Y
1	2261677.85	494886.94
2	2261703.38	494894.17
3	2261768.21	494912.08
4	2261769.24	494908.22
5	2261740.68	494900.56
6	2261739.06	494901.64
7	2261720.28	494895.10
8	2261719.59	494894.60
9	2261680.75	494883.60
10	2261679.57	494885.55

Описание границ смежных землепользователей:

1-2 зем.уч. с КН 59:32:3720008:1752
 5-6-7-8, 9-10 зем.уч. с КН 59:32:3720008:215

Заявитель: _____