



**КОМИТЕТ ИМУЩЕСТВЕННЫХ ОТНОШЕНИЙ
АДМИНИСТРАЦИИ ПЕРМСКОГО МУНИЦИПАЛЬНОГО РАЙОНА**

РЕШЕНИЕ

о размещении объектов № 399

Пермский край
Пермский район

18.06.2019

Комитет имущественных отношений администрации Пермского муниципального района разрешает Открытому акционерному обществу «Межрегиональная распределительная сетевая компания Урала» (ИНН 6671163413, ОГРН 1056604000970, почтовый адрес: 614016, г. Пермь, ул. Инженерная, 17)

размещение объекта: «Строительство ВЛ 0,4 кВ. Реконструкция ВЛ 0,4 кВ №1 для электроснабжения поселка Кукуштан (4500051153) (Ухрев Е.А.)».

на землях государственная собственность на которые не разграничена.

на срок бессрочно.

Местоположение: Пермский край, Пермский район, Кукуштанское с/п, п. Кукуштан.

Приложение: схема предполагаемых к использованию земель или земельных участков.

Председатель комитета
имущественных отношений администрации
Пермского муниципального района

(подпись, печать)



Г.В. Мюресов

Схема предполагаемых к использованию земель или части земельного участка

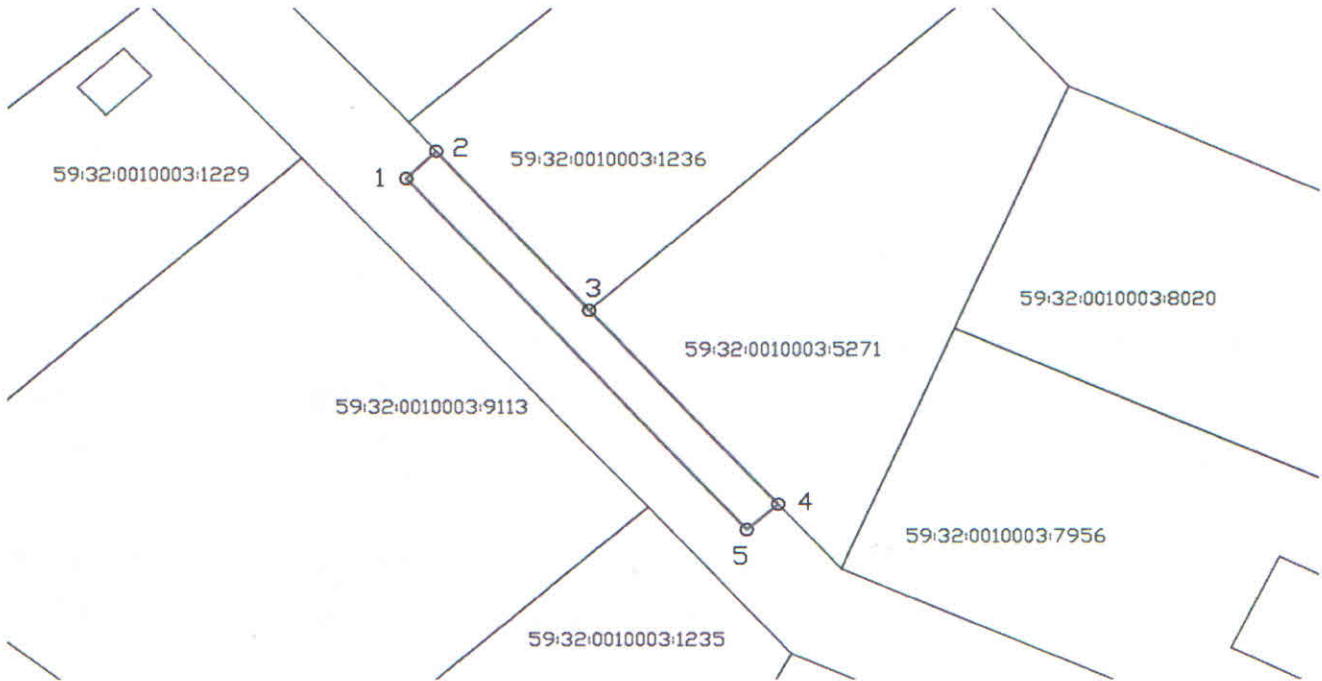
Объект: Строительство ВЛ 0,4 кВ. Реконструкция ВЛ 0,4 кВ №1 для электроснабжения поселка Кукуштан (4500051153) (Ухрев Е.А.)

Местоположение: край Пермский, р-н Пермский, Кукуштанское с/п, п. Кукуштан

Площадь земель или части земельного участка, кв.м.: 193

Категория земель:

Цель использования: под объекты инженерного оборудования: (Строительство ВЛ 0,4 кВ. Реконструкция ВЛ 0,4 кВ №1 для электроснабжения поселка Кукуштан (4500051153) (Ухрев Е.А.))



Условные обозначения:

— граница предполагаемых к использованию земель
— граница земельного участка, сведения о котором внесены в ГКН

1, 2... характерные точки границы испрашиваемого земельного участка

Координаты характерных точек

№	X	Y
1	2246736.17	477636.48
2	2246739.04	477639.28
3	2246753.67	477622.69
4	2246771.75	477602.51
5	2246768.75	477599.86

Описание границ смежных землепользователей:

1-2, 4-5-1 неразгрониченный зем. участок

2-3 зем.уч. с КН 59:32:0010003:1236

3-4 зем.уч. с КН 59:32:0010003:5271

Заявитель: _____