



**КОМИТЕТ ИМУЩЕСТВЕННЫХ ОТНОШЕНИЙ
АДМИНИСТРАЦИИ ПЕРМСКОГО МУНИЦИПАЛЬНОГО РАЙОНА**

РЕШЕНИЕ

о размещении объектов № 398

Пермский край
Пермский район

18.06.2019

Комитет имущественных отношений администрации Пермского муниципального района разрешает Открытому акционерному обществу «Межрегиональная распределительная сетевая компания Урала» (ИНН 6671163413, ОГРН 1056604000970, почтовый адрес: 614016, г. Пермь, ул. Инженерная, 17)

размещение объекта: «Строительство ВЛ 0,4 кВ. Реконструкция ВЛ 0,4 кВ Садовая для электроснабжения поселка Кукуштан (4500050540) (Куркин М.А.)».

на землях государственная собственность на которые не разграничена.

на срок бессрочно.

Местоположение: Пермский край, Пермский район, Кукуштанское с/п, п. Кукуштан.

Приложение: схема предполагаемых к использованию земель или земельных участков.

Председатель комитета
имущественных отношений администрации
Пермского муниципального района

Г.В. Мюресов

(подпись, печать)



Схема предполагаемых к использованию земель или части земельного участка

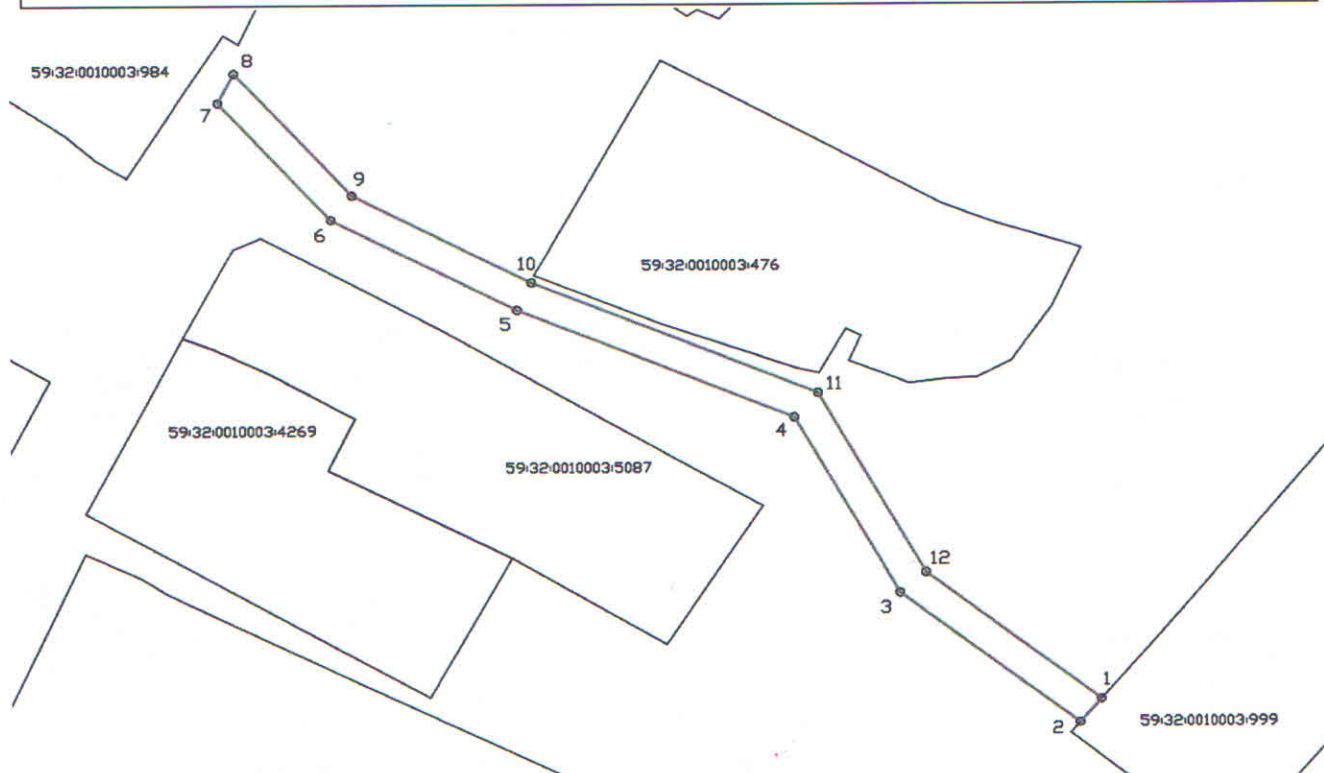
Объект: Строительство ВЛ 0,4 кВ. Реконструкция ВЛ 0,4 кВ Садовая для электроснабжения поселка Кукуштан (4500050540) (Куркин М.А.)

Местоположение: край Пермский, р-н Пермский, Кукуштанское с/п. п. Кукуштан

Площадь земель или части земельного участка, кв.м.: 543

Категория земель:

Цель использования: под объекты инженерного оборудования: (Строительство ВЛ 0,4 кВ. Реконструкция ВЛ 0,4 кВ Садовая для электроснабжения поселка Кукуштан (4500050540) (Куркин М.А.))



Условные обозначения:

- граница предполагаемых к использованию земель
- граница земельного участка, сведения о котором внесены в ГКН
- 1, 2... характерные точки границы испрашиваемого земельного участка

Координаты характерных точек

№	X	Y
1	2247052.56	477743.86
2	2247050.00	477740.79
3	2247028.48	477757.85
4	2247015.89	477780.89
5	2246982.72	477794.91
6	2246960.47	477806.86
7	2246946.97	477822.08
8	2246948.88	477825.95
9	2246962.99	477810.04
10	2246984.45	477798.52
11	2247018.74	477784.03
12	2247031.60	477760.48

Описание границ смежных землепользователей:

1-2 нс КН 59:32:0010003:999

2-3-4-5-6-7-8-9-10-11-12-1 зем.уч. неразгрониченный зем. участок

Заявитель: _____