



**КОМИТЕТ ИМУЩЕСТВЕННЫХ ОТНОШЕНИЙ
АДМИНИСТРАЦИИ ПЕРМСКОГО МУНИЦИПАЛЬНОГО РАЙОНА**

РЕШЕНИЕ 392
о размещении объектов № _____

Пермский край
Пермский район

18.06.2019

Комитет имущественных отношений администрации Пермского муниципального района разрешает Открытому акционерному обществу «Межрегиональная распределительная сетевая компания Урала» (ИНН 6671163413, ОГРН 1056604000970, почтовый адрес: 614016, г. Пермь, ул. Инженерная, д. 17)

размещение объекта «Строительство ВЛ 0,4 кВ для электроснабжения деревни Малая (4500051180) (Павлов А.А.)».

на землях государственная собственность на которые не разграничена

на срок бессрочно

Местоположение: Пермский край, Пермский район, Сылвенское с/п, д. Малая.

Приложение: схема предполагаемых к использованию земель или части земельного участка.

Председатель комитета
имущественных отношений администрации
Пермского муниципального района

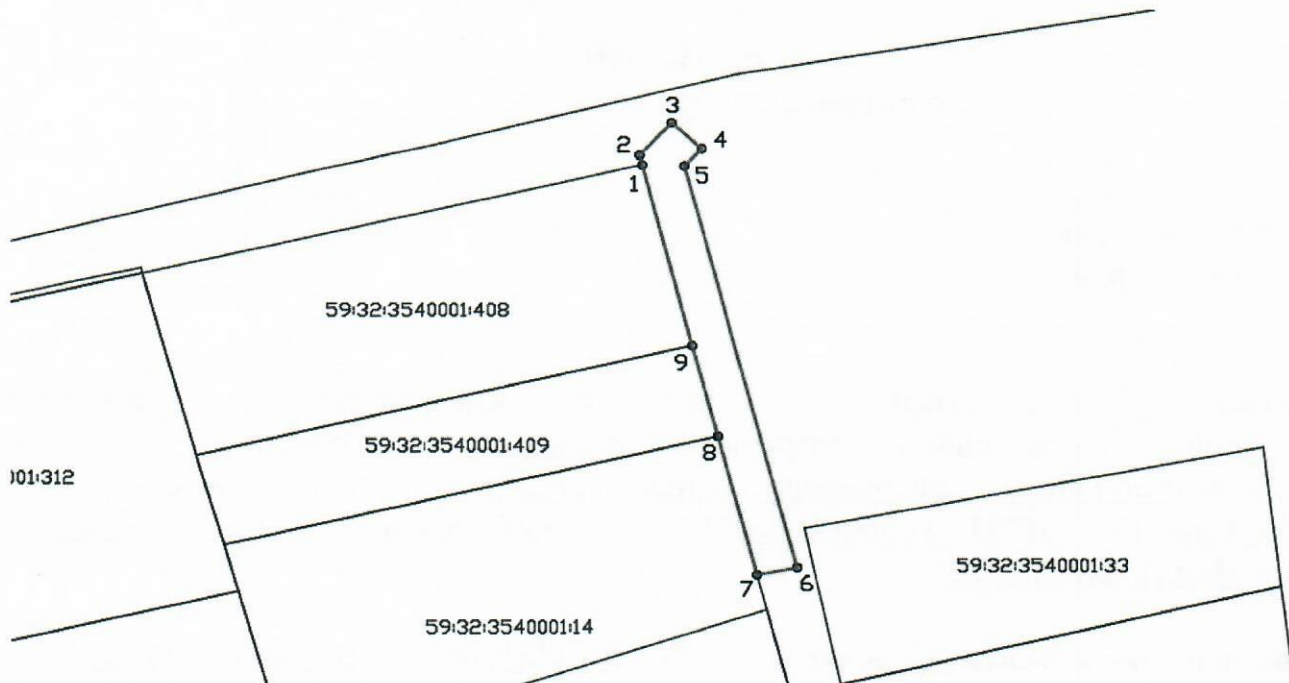
Г.В. Мюресов

(подпись, печать)



Схема предполагаемых к использованию земель или части земельного участка

Объект: Строительство ВЛ 0,4 кВ для электроснабжения деревни Малая (4500051180)) (Павлов А.А.)
Местоположение: край Пермский, р-н Пермский, Сылвенское с/п, д.Малая
Площадь земель или части земельного участка, кв.м.: 195
Категория земель:
Цель использования: под объекты инженерного оборудования: (Строительство ВЛ 0,4 кВ для электроснабжения деревни Малая (4500051180) (Павлов А.А.))



Условные обозначения:

— граница предполагаемых к использованию земель
 — граница земельного участка, сведения о котором внесены в ГКН

1, 2... характерные точки границы испрашиваемого земельного участка

Координаты характерных точек

№	X	Y
1	2255862.38	525793.61
2	2255862.11	525794.63
3	2255865.33	525798.06
4	2255868.25	525795.33
5	2255866.53	525793.49
6	2255877.54	525750.77
7	2255873.60	525750.02
8	2255869.79	525764.77
9	2255867.29	525774.44

Описание границ смежных землепользователей:

1-2-3-4-5-6-7 неразграниценный зем. участок
 7-8 зем.уч. с КН 59:32:3540001:14
 8-9 зем.уч. с КН 59:32:3540001:409

Заявитель: _____