



**КОМИТЕТ ИМУЩЕСТВЕННЫХ ОТНОШЕНИЙ  
АДМИНИСТРАЦИИ ПЕРМСКОГО МУНИЦИПАЛЬНОГО РАЙОНА**

**РЕШЕНИЕ**

о размещении объектов № 374

Пермский край  
Пермский район

11.06.2019

Комитет имущественных отношений администрации Пермского муниципального района разрешает Гильмиярову Вилдану Сагилевичу,

размещение объекта: «Элементы благоустройства территории, в том числе малые архитектурные формы, за исключением некапитальных нестационарных строений и сооружений, рекламных конструкций, применяемых как составные части благоустройства территории»

на землях государственная собственность на которые не разграничена

на срок 11 месяцев с 11.06.2019г. по 11.05.2020г.

Местоположение: Пермский край, Пермский район, Двуреченское с/п.

Приложение: схема предполагаемых к использованию земель или земельных участков.

Председатель комитета  
имущественных отношений администрации  
Пермского муниципального района

Г.В. Мюросов

(подпись, печать)



**Схема предполагаемых к использованию земель  
или части земельного участка**

**Объект:** Элементы благоустройства территории, в том числе малые архитектурные формы, за исключением некапитальных нестационарных строений и сооружений, рекламных конструкций, применяемых как составные части благоустройства территории.

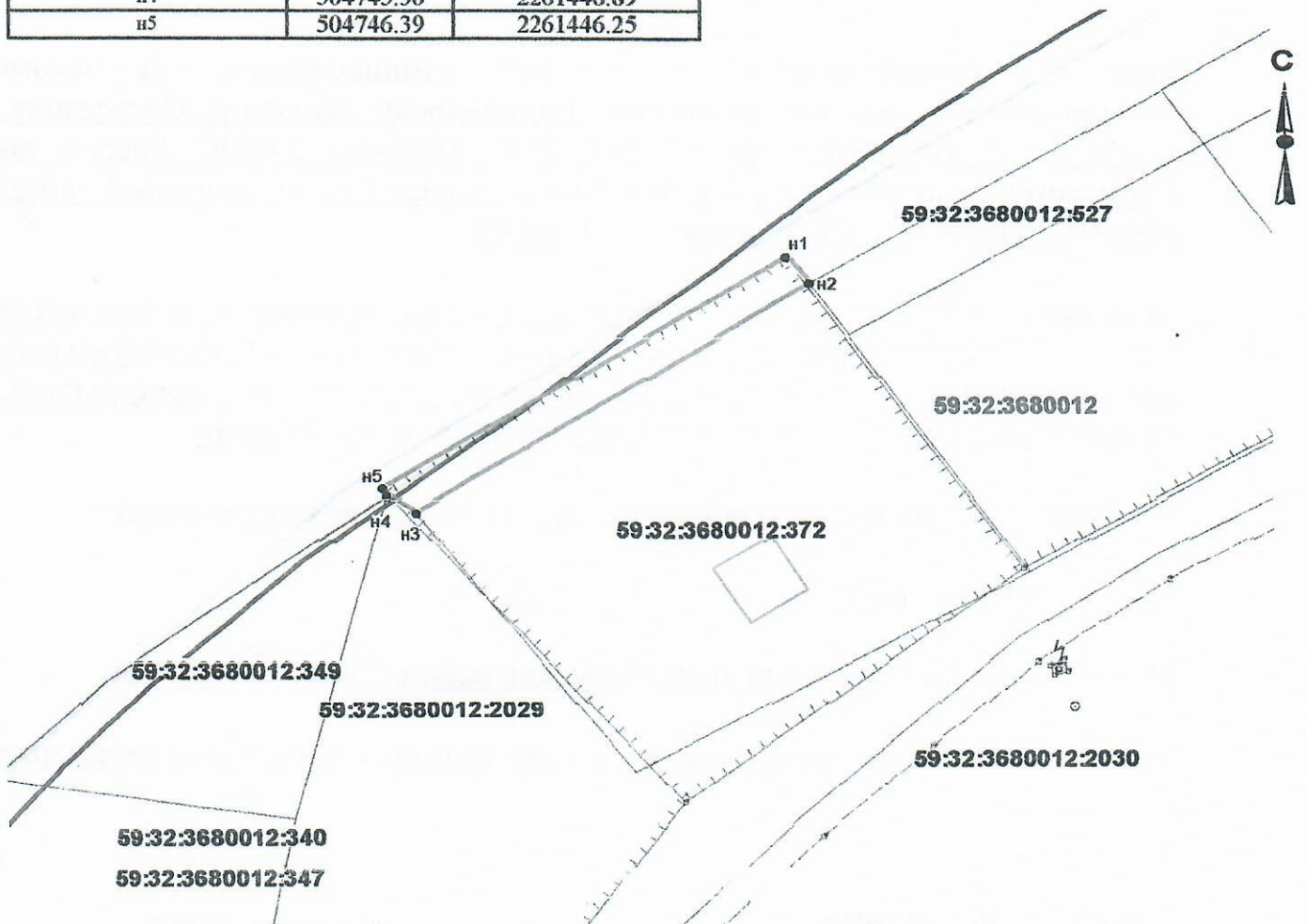
**Местоположение:** Пермский край, Пермский район, Двуреченское с/п

**Площадь земель или части земельного участка, кв.м:** 318

**Категория земель:** Земли сельскохозяйственного назначения

**Вид разрешенного использования:**

Каталог координат, м		
№ точки границы	X	Y
н1	504779.69	2261500.5
н2	504776.01	2261503.79
н3	504743.01	2261450.73
н4	504745.36	2261446.89
н5	504746.39	2261446.25



**Описание границ смежных землепользователей:**

от точки н2 до точки н3 - земельный участок с кадастровым номером 59:32:3680012:372  
от точки н3 до точки н4 - земельный участок с кадастровым номером 59:32:3680012:2029  
от точки н4 до точки н2 - Земли МО Двуреченское с/п

**Условные обозначения:**

	Существующая часть границы, имеющиеся в ГКН сведения о которой достаточны для определения её местоположения
	Объекты капитального строительства
	Границы зон с особыми условиями использования территории
	Границы земельного участка под объект предполагаемого для использования
	Граница кадастрового квартала
59:32:1020001:3188	Номер учтенного земельного участка
59:32:1020001	Номер кадастрового квартала

Масштаб 1:1000

Заявитель: