



**КОМИТЕТ ИМУЩЕСТВЕННЫХ ОТНОШЕНИЙ
АДМИНИСТРАЦИИ ПЕРМСКОГО МУНИЦИПАЛЬНОГО РАЙОНА**

РЕШЕНИЕ

о размещении объектов № 371

Пермский край
Пермский район

11.06.2019

Комитет имущественных отношений администрации Пермского муниципального района разрешает Открытому акционерному обществу «Межрегиональная распределительная сетевая компания Урала» (ИНН 6671163413, ОГРН 1056604000970, почтовый адрес: 614016, г. Пермь, ул. Инженерная, 17)

размещение объекта: «Строительство ВЛ 0,4 кВ для электроснабжения деревни Шульгино (4500051163)».

на землях государственная собственность на которые не разграничена

на срок бессрочно.

Местоположение: Пермский край, Пермский район, Гамовское с/п, д. Шульгино.

Приложение: схема предполагаемых к использованию земель или земельных участков.

Председатель комитета
имущественных отношений администрации
Пермского муниципального района

Г.В. Мюресов

(подпись, печать)



Схема предполагаемых к использованию земель или части земельного участка

Объект: "Строительство ВЛ 0,4 кВ для электроснабжения деревни Шульгино (4500051163)"

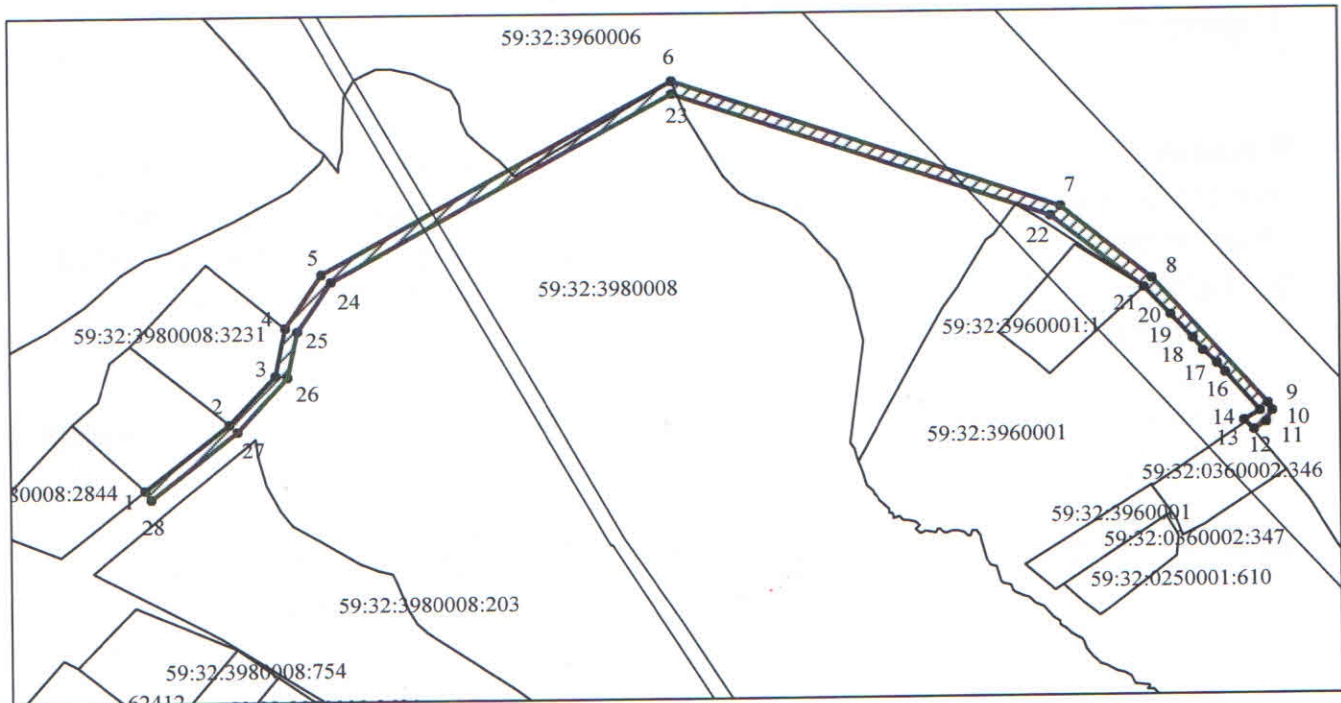
Местоположение: Пермский край, Пермский район, Гамовское с/п, д. Шульгино

Площадь земель или части земельного участка, кв.м.: 1882

Категория земель: Земли сельскохозяйственного назначения

Вид разрешенного использования земельного участка:

Цель использования: под объекты инженерного оборудования Электроснабжения ("Строительство ВЛ 0,4 кВ для электроснабжения деревни Шульгино (4500051163)" Васильева Е.Ф.



Масштаб 1:2500

Условные обозначения:

- предполагаемые к использованию земли
- граница земельного участка, сведения о котором внесены в ГКН
- 1 характерные точки границы испрашиваемого земельного участка

Описание границ смежных землепользователей:

- 4-12, 13-21, 21-1 неразграниченный зем.участок
- 1-2 зем.участок с КН 59:32:3980008:2837
- 2-4 зем.участок с КН 59:32:3980008:3231
- 12-13 зем.участок с КН 59:32:0360002:346
- 21 зем.участок с КН 59:32:3960001:1

Координаты характерных точек

№	X	Y
1	501686,24	2224432,49
2	501709,47	2224460,10
3	501726,85	2224475,55
4	501744,35	2224478,92
5	501763,60	2224491,02
6	501831,48	2224605,97
7	501784,90	2224733,40
8	501759,12	2224763,35
9	501713,46	2224801,25
10	501710,62	2224802,13
11	501707,28	2224800,33
12	501704,53	2224796,16
13	501707,48	2224793,37
14	501710,62	2224798,13

Заявитель: / Лимонов А.И./



Приложение к решению
№ 371 от 11.06.2019

Координаты характерных точек

№	X	Y
15	501710,95	2224798,13
16	501724,58	2224787,18
17	501728,23	2224784,25
18	501732,72	2224779,96
19	501737,38	2224776,32
20	501746,24	2224769,42
21	501756,09	2224760,74
22	501781,79	2224730,26
23	501827,07	2224606,37
24	501760,65	2224493,89
25	501742,86	2224482,71
26	501726,09	2224479,48
27	501706,81	2224463,09
28	501682,78	2224434,49



Заявитель: _____ /Лимонов А.И./

исполнитель Марамыгина А.Р.89223641313