



**КОМИТЕТ ИМУЩЕСТВЕННЫХ ОТНОШЕНИЙ
АДМИНИСТРАЦИИ ПЕРМСКОГО МУНИЦИПАЛЬНОГО РАЙОНА**

РЕШЕНИЕ № 363
о размещении объектов № _____

Пермский край
Пермский район

10.06.2019

Комитет имущественных отношений администрации Пермского муниципального района разрешает Открытому акционерному обществу «Межрегиональная распределительная сетевая компания Урала» (ИНН 6671163413, ОГРН 1056604000970, почтовый адрес: 620026, г. Екатеринбург, ул. Мамина-Сибиряка, д. 140)

размещение объекта «Строительство КТПП-400/6/0,4 кВ, ЛЭП 6 кВ, ВЛ 0,4 кВ, оборудование учета э/э; Реконструкция (переключение ВЛ 0,4 кВ), входящих в ЭКС ПС 35/6 кВ Скобелевка, для электроснабжения индивидуального жилого дома по адресу: Пермский край, Пермский район, Хохловское с/п, д. Скобелевка, (кадастровый номер земельного участка 59:32:3020003:2184)»

на землях государственная собственность на которые не разграничена

на срок бессрочно

Местоположение: Пермский край, Пермский район, Хохловское с/п, д. Скобелевка.

Приложение: схема предполагаемых к использованию земель или части земельного участка.

Председатель комитета
имущественных отношений администрации
Пермского муниципального района



Г.В. Мюресов

подпись, печать

Схема предполагаемых к использованию земель или части земельного участка

Объект: Строительство КТПП-400/6/0,4 кВ, ЛЭП 6 кВ, ВЛ 0,4 кВ, оборудование учета э/э; Реконструкция (переключение ВЛ 0,4 кВ), входящих в ЭСК ПС 35/6 кВ Скобелевка, для электроснабжения индивидуального жилого дома по адресу: Пермский край, Пермский район, Хохловское с/п, д. Скобелевка, (кад. номер зем. участка 59:32:3020003:2184)

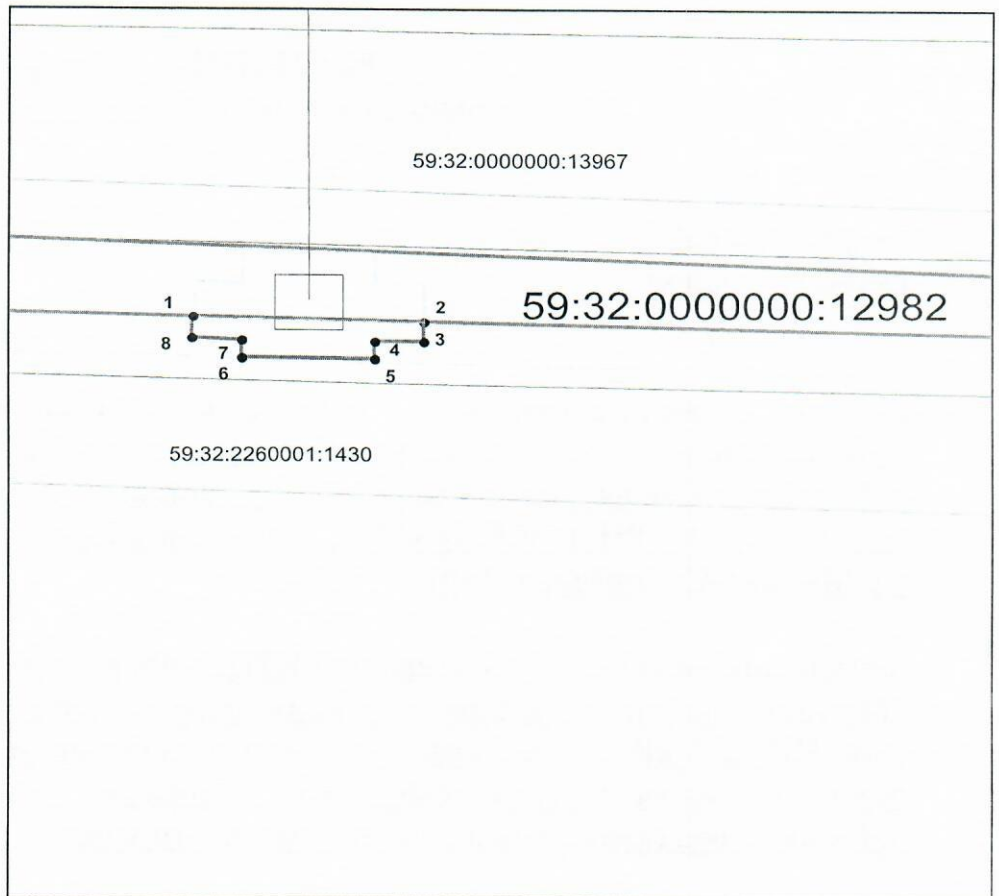
Местоположение: Пермский край, Пермский район, Хохловское с/п, д. Скобелевка

Площадь земель или части земельного участка, кв.м: 31

Категория земель:

Вид разрешенного использования:

Каталог координат, м		
точки грани	X	Y
1	543061,47	2234339,16
2	543061,11	2234353,38
3	543059,75	2234353,38
4	543059,75	2234350,37
5	543058,56	2234350,36
6	543058,63	2234342,16
7	543059,84	2234342,17
8	543059,99	2234339,09



Масштаб 1:500

Условные обозначения:

- вновь образованная часть границы земельного участка
- существующая часть границы, имеющиеся в ГКН сведения о которой достаточны для определения ее местоположения
- граница кадастрового квартала
- зона с особыми условиями использования территорий
- граница населенного пункта
- обозначение ОКС по сведениям ГКН
- 59:32:2260001 - номер кадастрового квартала
- 59:32:0000000:12982 - номер учтенного земельного участка
- проектируемая ВЛ
- проектируемое ППО

Описание границ смежных землепользователей:

от точки 1 до точки 2 участок КН 59:32:0000000:12982
от точки 2 до точки 1 земли Хохловского с/п

Заявитель: ОАО "МРСК Урала" _____ Владимирова А.Л. (по доверенности)

подпись