



**КОМИТЕТ ИМУЩЕСТВЕННЫХ ОТНОШЕНИЙ
АДМИНИСТРАЦИИ ПЕРМСКОГО МУНИЦИПАЛЬНОГО РАЙОНА**

РЕШЕНИЕ

о размещении объектов № 469

Пермский край
Пермский район

08.07.2019

Комитет имущественных отношений администрации Пермского муниципального района разрешает Открытому акционерному обществу «Межрегиональная распределительная сетевая компания Урала» (ИНН 6671163413, ОГРН 1056604000970, почтовый адрес: 614016, г. Пермь, ул. Инженерная, 17)

размещение объекта «Строительство КТП-160/10/0,4 кВ с трансформатором мощностью 40 кВА, с телемеханизацией, КВЛ 10 кВ протяженностью 1,72 км, ВЛ 0,4 кВ протяженностью 0,29 км; Реконструкция КВЛ 10 кВ Кичаново ПС 35/10 кВ Култаево для электроснабжения объекта для ведения личного подсобного хозяйства по адресу: Пермский край, Пермский район, (4500041501)»

на землях государственная собственность на которые не разграничена

на срок бессрочно

Местоположение: Пермский край, Пермский район, Култаевское с/п, номер кадастрового квартала 59:32:3980009

Приложение: схема предполагаемых к использованию земель или части земельного участка.

Председатель комитета
имущественных отношений
администрации Пермского
муниципального района



(подпись, печать)

Г.В. Мюресов

Схема предполагаемых к использованию земель или части земельного участка

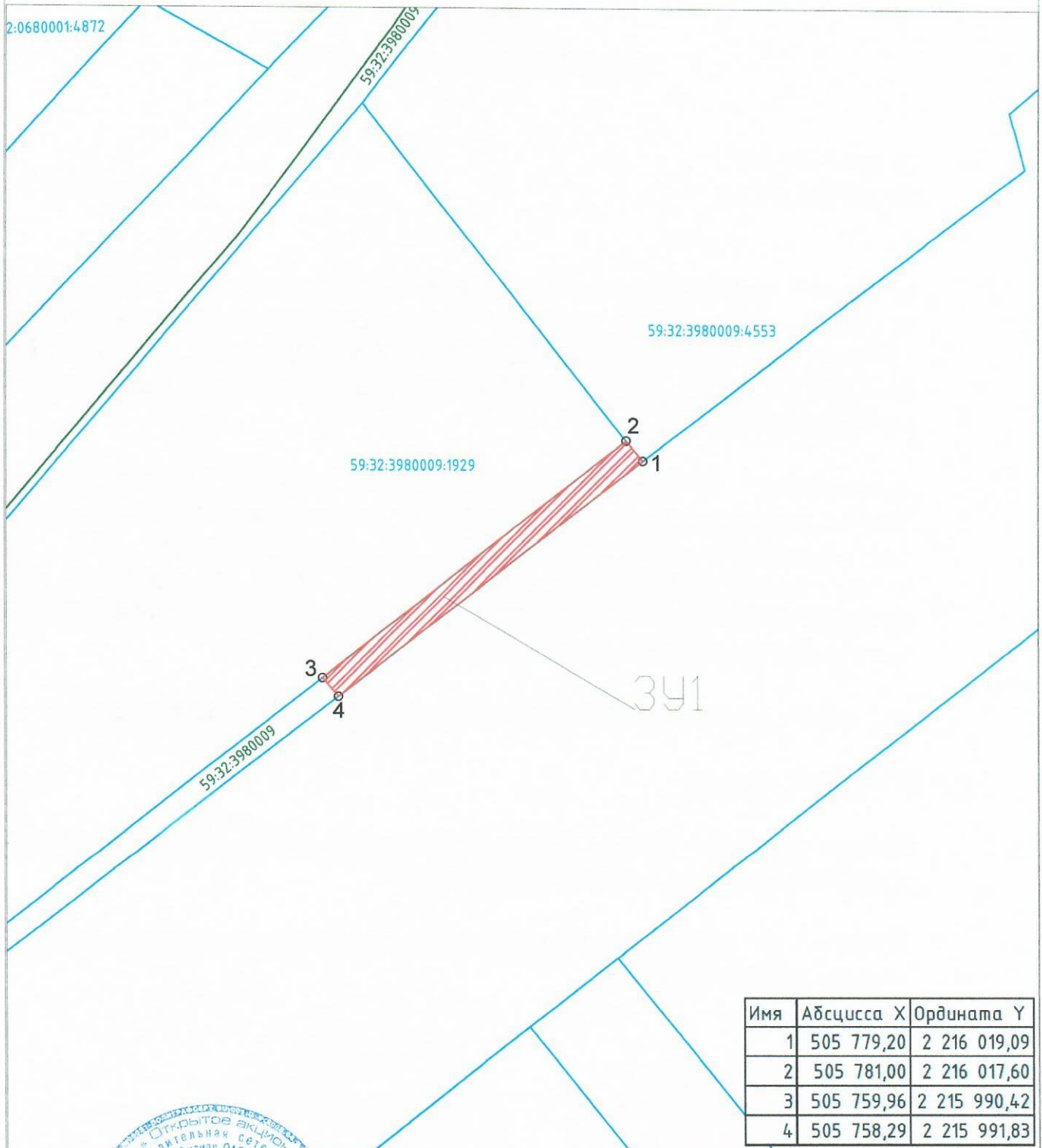
Объект: "Строительство КТП-160/10/0,4 кВ с трансформатором мощностью 40 кВА, с телемеханизацией, КВЛ 10 кВ протяженностью ~ 1,72 км, ВЛ 0,4 кВ протяженностью ~ 0,29 км; Реконструкция КВЛ 10 кВ Кичаново ПС 35/10 кВ Култаево для электроснабжения объекта для ведения личного подсобного хозяйства по адресу: Пермский край, Пермский район, (4500041501)."

Местоположение: Пермский край, Пермский район, Култаевское с/п, номер кадастрового квартала (59:32:3980009)

Категория: -

Площадь земельного участка: 78 м²

Масштаб 1:500



Условные обозначения:

59:07:4219198 -- кадастровый номер кадастрового квартала

8 -- номер учтенного земельного участка

391 -- испрашиваемый земельный участок

н1, 1 -- характерная точка границы, сведения о которой позволяют

— -- граница смежного земельного участка

— — -- граница земель/предполагаемых к использованию

2-3 -- смежная граница с земельным участком 59:32:3980009:1929

1-2 -- смежная граница с земельным участком 59:32:3980009:4553

4-1 -- смежная граница с земельным участком 59:32:3980009:148

Заявитель: _____

Формат А4