



**КОМИТЕТ ИМУЩЕСТВЕННЫХ ОТНОШЕНИЙ
АДМИНИСТРАЦИИ ПЕРМСКОГО МУНИЦИПАЛЬНОГО РАЙОНА**

РЕШЕНИЕ

о размещении объектов № 467

Пермский край
Пермский район

08.07.2019

Комитет имущественных отношений администрации Пермского муниципального района разрешает Открытому акционерному обществу «Межрегиональная распределительная сетевая компания Урала» (ИНН 6671163413, ОГРН 1056604000970, почтовый адрес: 614016, г. Пермь, ул. Инженерная, 17)

размещение объекта «Строительство КТП 400-10/0,4 кВ с трансформатором мощностью 63 кВА, ВЛ 10 кВ протяженностью 1,3 км, ПРВТ – 10 кВ, ВЛ 0,4 кВ протяженностью 0,55 км для электроснабжения объекта для индивидуального жилищного строительства по адресу: Пермский край, Пермский район, п. Протасы (4500046046)»

на землях государственная собственность на которые не разграничена

на срок бессрочно

Местоположение: Пермский край, Пермский район, Култаевское с/п, в 0,97 км северо-западнее д. Косотуриха (номер кадастрового квартала 59:32:4070004)

Приложение: схема предполагаемых к использованию земель или части земельного участка.

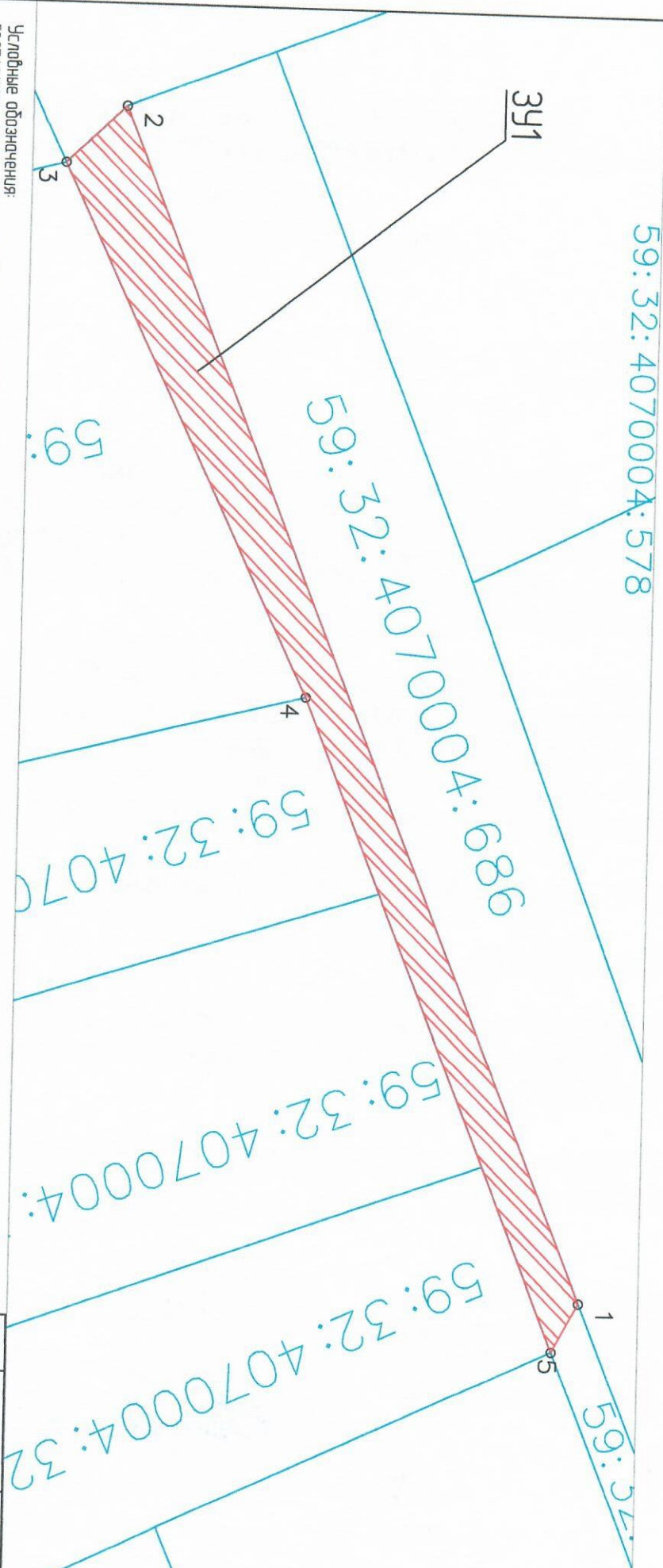
Председатель комитета
имущественных отношений
администрации Пермского
муниципального района



(подпись, печать)

Г.В. Мюресов

Схема предпологаемых к использованию земель или части земельного участка
 Объект: "Строительство КТП 400-10/0,4 кВ с трансформатором мощностью 63 кВА, ВЛ 10 кВ протяженностью ~ 1,3 км, ПРВТ-10 кВ, ВЛ 0,4 кВ протяженностью ~ 0,55 км для электроснабжения объекта для индивидуального жилищного строительства по адресу: Пермский край, Пермский район, п. Промасы (4500046046)"
 Местоположение: Пермский край, Пермский район, Култаевское с/п, в 0,97 км северо-западнее д.Косматушка (номер кад. квартала 59:32:4070004)
 Категория: -
 Площадь земельного участка: 445 м2
 Масштаб 1:500



Условные обозначения:

- 59074219198 - кадастровый номер кадастрового квартала
- 8 - номер учтенного земельного участка
- ЗУ1 - застроенный земельный участок
- н.1 - характеристика, вид, вид, сведения о которой позволяют
- граница смежного земельного участка
- граница земель, подлежащих изъятию
- 1-2 - смежная граница с земельным участком 59:32:4070004:686
- 2-3 - смежная граница с земельным участком 59:32:4070004:1713
- 3-4 - смежная граница с земельным участком 59:32:4070004:328
- 4-5 - смежная граница с земельным участком
- 4-5 - смежная граница с земельным участком 59:32:4070004:321, 59:32:4070004:323, 59:32:4070004:320

Имя	Абсцисса X	Ордината Y
1	502 215,81	2 208 699,58
2	502 175,95	2 208 600,81
3	502 170,94	2 208 605,66
4	502 191,98	2 208 649,59
5	502 213,61	2 208 703,60



Заявитель: