



**КОМИТЕТ ИМУЩЕСТВЕННЫХ ОТНОШЕНИЙ  
АДМИНИСТРАЦИИ ПЕРМСКОГО МУНИЦИПАЛЬНОГО РАЙОНА**

**РЕШЕНИЕ**

о размещении объектов № 365

Пермский край  
Пермский район

10.06.2019

Комитет имущественных отношений администрации Пермского муниципального района разрешает Пунину Андрею Евгеньевичу (паспорт 57 17 № 693684 выдан 06.04.2018 ГУ МВД России по Пермскому краю) почтовый адрес: 614054, г. Пермь, ул. Токарная, 13А

размещение объекта «Строительство ВЛ 10 кВ и СТП для электроснабжения магазина по адресу: Пермский край, Пермский район, п. Юг, ул. Ленина, д. 81, кадастровый номер участка 59:32:2430001:4136»

на землях государственная собственность на которые не разграничена

на срок бессрочно

Местоположение: Пермский край, Пермский район, Юговское с/п, п. Юг, ул. Дзержинского

Приложение: схема предполагаемых к использованию земель или части земельного участка.

Председатель комитета  
имущественных отношений  
администрации Пермского  
муниципального района



(подпись, печать)

Г.В. Мюресов

## Схема предполагаемых к использованию земель или части земельного участка

**Объект:** Строительство ВЛ 10 кВ и СТП для электроснабжения магазина по адресу: Пермский край, Пермский район, п. Юг, ул. Ленина, д. 81, кадастровый номер участка 59:32:2430001:4136

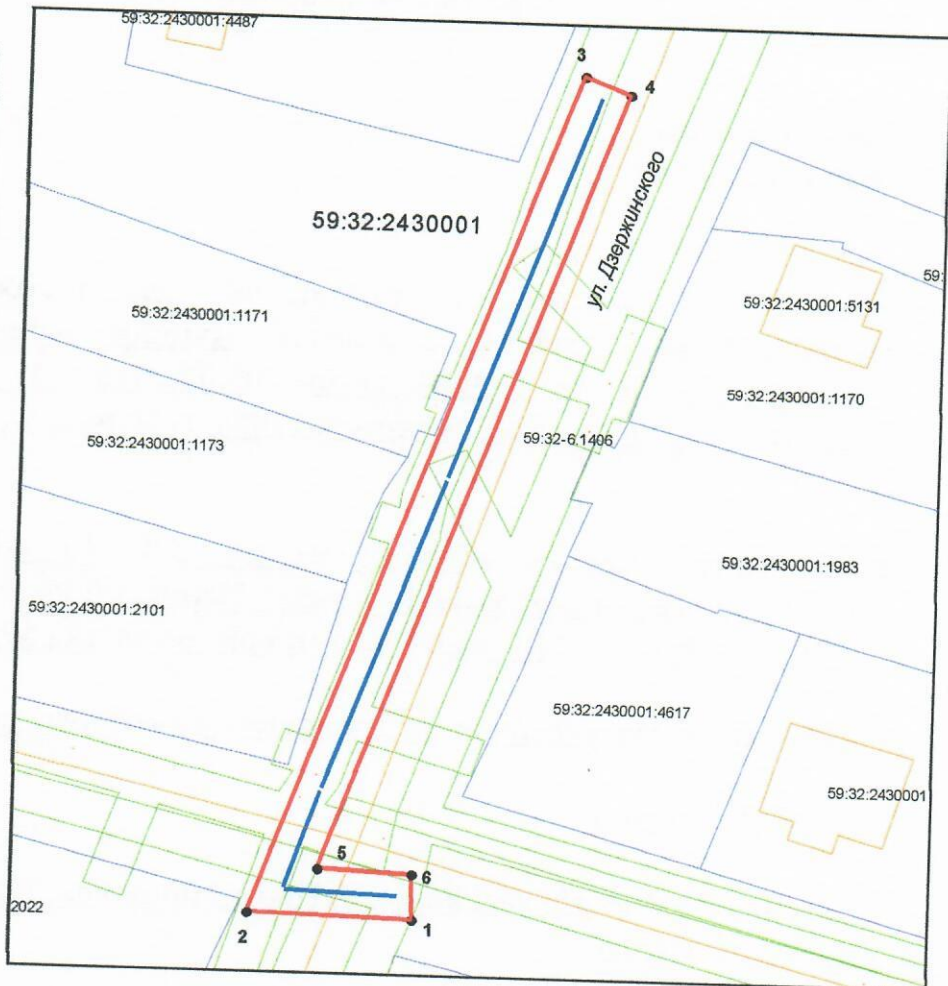
**Местоположение:** Пермский край, Пермский район, Юговское с/п, п. Юг, ул. Дзержинского

**Площадь земель или части земельного участка, кв.м:** 779

**Категория земель:**

**Вид разрешенного использования:**

Каталог координат, м		
точки грани	X	Y
1	486564,98	2228202,09
2	486565,48	2228182,15
3	486677,18	2228220,33
4	486674,90	2228225,90
5	486571,41	2228190,53
6	486570,97	2228201,93



Масштаб 1:1000

### Условные обозначения:

- - вновь образованная часть границы земельного участка
- - существующая часть границы, имеющиеся в ГКН сведения о которой достаточны для определения ее местоположения
- - граница кадастрового квартала
- - зона с особыми условиями использования территорий
- - граница населенного пункта
- - обозначение ОКС по сведениям ГКН
- 59:32:3410008 - номер кадастрового квартала
- 59:32:3410008:18 - номер учтенного земельного участка

**Описание границ смежных землепользователей:**  
от точки 1 до точки 1 земли Юговского с/п

Заявитель:

Пугин Андрей Евгеньевич

подпись