



**КОМИТЕТ ИМУЩЕСТВЕННЫХ ОТНОШЕНИЙ
АДМИНИСТРАЦИИ ПЕРМСКОГО МУНИЦИПАЛЬНОГО РАЙОНА**

РЕШЕНИЕ

о размещении объектов № 355

Пермский край
Пермский район

05.06.2019

Комитет имущественных отношений администрации Пермского муниципального района разрешает Пыхтееву Олегу Викторовичу, (паспорт 57 15 361658 выдан 05.09.2015 отделом УФМС России по Пермскому краю в Свердловском районе г. Перми) почтовый адрес: г. Пермь, Комсомольский проспект, 71-108.

размещение объекта: «элементы благоустройства территории, в том числе малые архитектурные формы за исключением некапитальных нестационарных строений и сооружений, рекламных конструкций, применяемых как составные части благоустройства территории»

на землях государственная собственность на которые не разграничена

на срок 1 год с 05.06.2019г. по 04.06.2020г.

Местоположение: Пермский край, Пермский район, Двуреченское с/п.

Приложение: схема предполагаемых к использованию земель или земельных участков.

Особые условия использования: Без права возведения объектов капитального строительства, без права возведения ограждения, с правом свободного доступа неограниченного круга лиц.

Председатель комитета
имущественных отношений администрации
Пермского муниципального района

Г.В. Мюресов

(подпись, печать)



Схема предполагаемых к использованию земель или части земельного участка

Объект: элементы благоустройства территории, в том числе малые архитектурные формы, за исключением некапитальных нестационарных строений и сооружений, рекламных конструкций, применяемых как составные части благоустройства территории

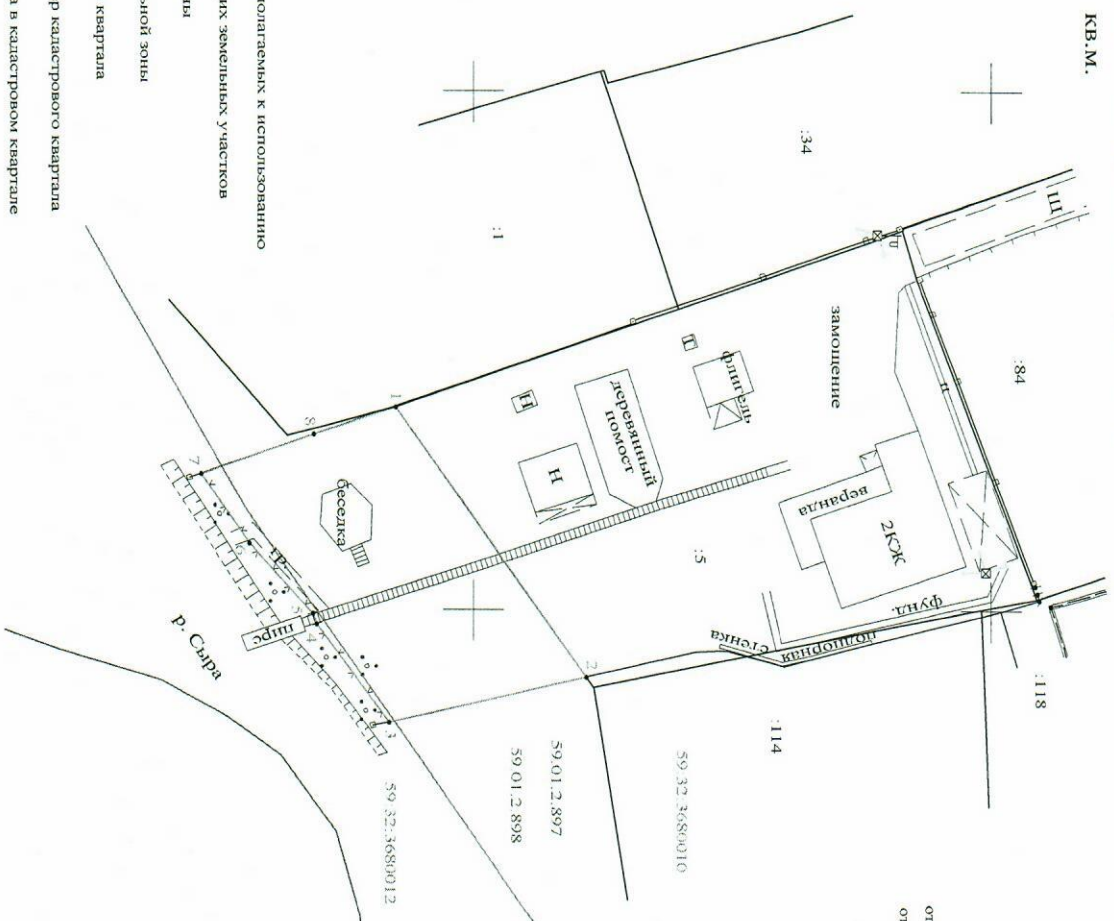
Местоположение: Пермский край, Пермский район, Двуреченское с/п. южнее земельного участка с кадастровым номером 59:32:3680010:5

Площадь земель: 574 кв.м.

Категория земель: -

Описание границ смежных землепользователей:

от т.1 до т.2 - земельный участок с кадастровым номером 59:32:3680010:5
от т.2 до т.1 - муниципальные земли



Условные обозначения:

- граница земель, предполагаемых к использованию
- границы существующих земельных участков
- границы охранной зоны
- границы территориальной зоны
- граница кадастрового квартала

59:32:3680010 - кадастровый номер кадастрового квартала

1 - номер земельного участка в кадастровом квартале

59:01:2:897 - обозначение охранной зоны

Масштаб 1:500

**Каталог координат поворотных точек
границы земельного участка
МСК-59**

Обозначение характерных точек Границ	Координаты, м	
	X	Y
1	499542,51	2260080,41
2	499560,95	2260106,52
3	499541,87	2260110,96
4	499534,90	2260101,44
5	499534,54	2260100,39
6	499528,41	2260093,57
7	499523,72	2260086,91
8	499534,58	2260083,07

Заявитель:

Handwritten signature

МП (подпись, расшифровка подписи)

Верно