



**КОМИТЕТ ИМУЩЕСТВЕННЫХ ОТНОШЕНИЙ  
АДМИНИСТРАЦИИ ПЕРМСКОГО МУНИЦИПАЛЬНОГО РАЙОНА**

**РЕШЕНИЕ**

о размещении объектов № 318

Пермский край  
Пермский район

20.05.2019

Комитет имущественных отношений администрации Пермского муниципального района разрешает Обществу с ограниченной ответственностью «Иннор» (ИНН 5902232746, ОГРН 1135902001443, почтовый адрес: 614065, г. Пермь, ул. Монастырская, д. 61, офис 222)

размещение объекта: «Промежуточная опора линии связи ООО «Иннор»

на землях государственная собственность на которые не разграничена

на срок бессрочно.

Местоположение: северо-западнее жилого дома №10 по ул. Шоссейная в дер. Кондратово Пермского района Пермского края.

Приложение: схема предполагаемых к использованию земель или земельных участков.

И.о. председателя комитета  
имущественных отношений администрации  
Пермского муниципального района



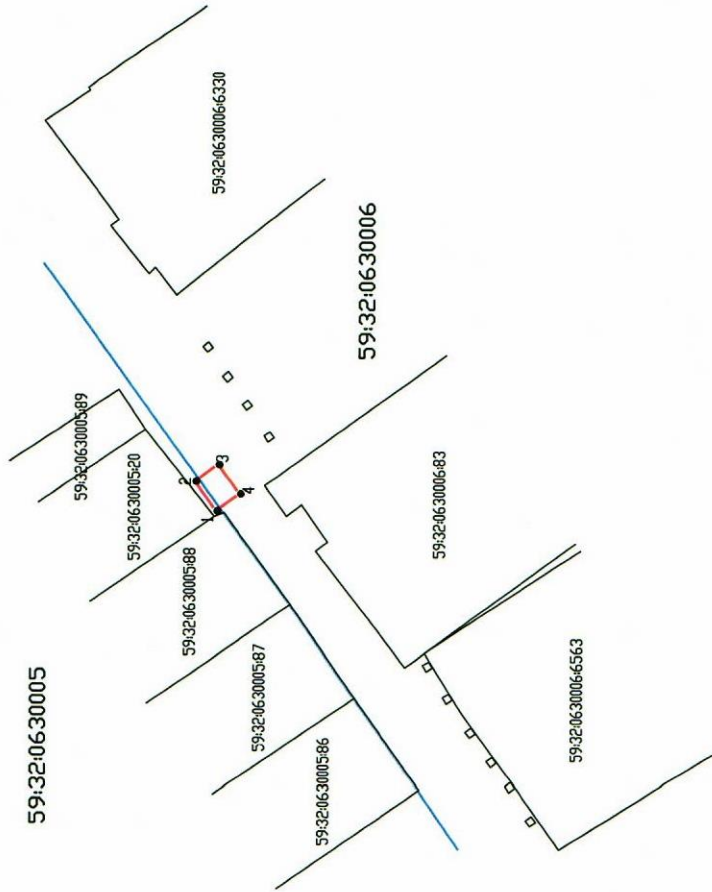
(подпись, печать)

Ю.А. Пермякова

# Схема предполагаемых к использованию земель или части земельного участка

Объект: Промежуточная опора линии связи ООО «Иннор»  
 Местоположение: северо-западнее жилого дома №10 по ул.Шоссейная в дер.Кондратово Пермского района Пермского края.  
 Категория земель: земли населённых пунктов.  
 Площадь земель: 20,00 кв.м.

Описание границ смежных землепользователей:  
 от 1 точки до 4 точки - муниципальные земли  
 от 4 точки до 1 точки - муниципальные земли



Масштаб 1:1000

Каталог координат. Система координат МСК-59

№ точки границы	X	Y
1	515264.6900	2224055.8800
2	515267.6200	2224059.9300
3	515264.3900	2224062.2800
4	515261.4500	2224058.2200

Условные обозначения:

- 59:32:06:30006 — номер кадастрового квартала
- граница кадастрового квартала
- граница существующего земельного участка
- 59:32:06:30006:83 — кадастровый номер земельного участка
- граница земель, предполагаемых к использованию
- — характерная точка границы, сведения о которой позволяют однозначно определить её положение на местности



(подпись, расшифровка подписи)