



**КОМИТЕТ ИМУЩЕСТВЕННЫХ ОТНОШЕНИЙ
АДМИНИСТРАЦИИ ПЕРМСКОГО МУНИЦИПАЛЬНОГО РАЙОНА**

РЕШЕНИЕ

о размещении объектов № 375

Пермский край
Пермский район

13.06.2019

Комитет имущественных отношений администрации Пермского муниципального района разрешает Открытому акционерному обществу «Межрегиональная распределительная сетевая компания Урала» (ИНН 6671163413, ОГРН 1056604000970, почтовый адрес: 614016, г. Пермь, ул. Инженерная, 17)

размещение объекта «Строительство КТП-160/10/0,4 кВ с трансформатором мощностью 40 кВА, с телемеханизацией, КВЛ 10 кВ протяженностью 1,72 км, ВЛ 0,4 кВ протяженностью 0,29 км; Реконструкция КВЛ 10 кВ Кичаново ПС 35/10 кВ Култаево для электроснабжения объекта для ведения личного подсобного хозяйства по адресу: Пермский край, Пермский район (4500041501)»

на землях государственная собственность на которые не разграничена

на срок бессрочно

Местоположение: Пермский край, Пермский район, Култаевское с/п, номер кадастрового квартала (59:32:3980009)

Приложение: схема предполагаемых к использованию земель или части земельного участка.

Председатель комитета
имущественных отношений
администрации Пермского
муниципального района

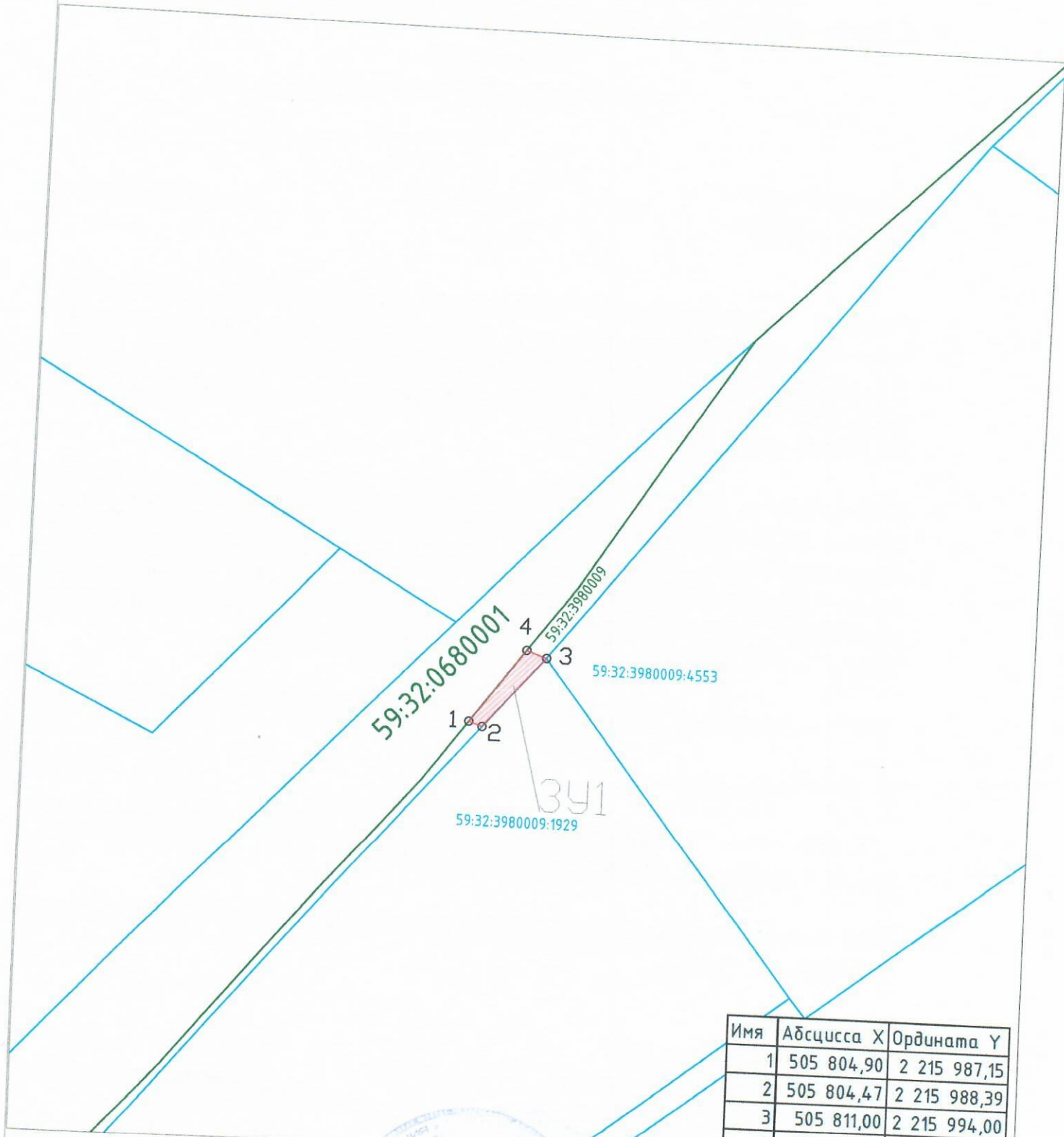


(подпись, печать)

Г.В. Мюресов

Схема предполагаемых к использованию земель или части земельного участка
 Объект: "Строительство КТП-160/10/0,4 кВ с трансформатором мощностью 40 кВА, с телемеханизацией, КВЛ 10 кВ протяженностью ~ 1,72 км, ВЛ 0,4 кВ протяженностью ~ 0,29 км; Реконструкция КВЛ 10 кВ Кичаново ПС 35/10 кВ Култаево для электроснабжения объекта для ведения личного подсобного хозяйства по адресу: Пермский край, Пермский район, (4500041501)."

Местоположение: Пермский край, Пермский район, Култаевское с/п, номер кадастрового квартала (59:32:3980009)
 Категория: -
 Площадь земельного участка: 13 м2
 Масштаб 1:500



Имя	Абсцисса X	Ордината Y
1	505 804,90	2 215 987,15
2	505 804,47	2 215 988,39
3	505 811,00	2 215 994,00
4	505 811,63	2 215 992,16

Условные обозначения:
 59:07:4219198 – кадастровый номер кадастрового квартала
 :8 – номер учтенного земельного участка
 :391 – испрашиваемый земельный участок
 н1, 1 – характерная точка границы, сведения о которой позволяют

1-4 – смежная граница с кадастровым кварталом 59:32:0680001
 2-3 – смежная граница с земельным участком 59:32:3980009:1929

— граница смежного земельного участка
 — граница земель, предполагаемых к использованию

Заявитель: Беломыслов М.В.
 от 59 АА 2981364 от 26.01.2016

