



**КОМИТЕТ ИМУЩЕСТВЕННЫХ ОТНОШЕНИЙ  
АДМИНИСТРАЦИИ ПЕРМСКОГО МУНИЦИПАЛЬНОГО РАЙОНА**

**РЕШЕНИЕ**

о размещении объектов № 341

Пермский край  
Пермский район

28.05.2019

Комитет имущественных отношений администрации Пермского муниципального района разрешает Открытому акционерному обществу «Межрегиональная распределительная сетевая компания Урала» (ИНН 6671163413, ОГРН 1056604000970, почтовый адрес: 614016, г. Пермь, ул. Инженерная, 17)

размещение объекта «Строительство КТП-160/10/0,4 кВ с трансформатором мощностью 40 кВА, с телемеханизацией, КВЛ 10 кВ протяженностью 1,72 км, ВЛ 0,4 кВ протяженностью 0,29 км; Реконструкция КВЛ 10 кВ Кичаново ПС 35/10 кВ Култаево для электроснабжения объекта для ведения личного подсобного хозяйства по адресу: Пермский край, Пермский район, (4500041501)»

на землях государственная собственность на которые не разграничена

на срок бессрочно

Местоположение: Пермский край, Пермский район, Култаевское с/п, номер кадастрового квартала (59:32:0680001)

Приложение: схема предполагаемых к использованию земель или части земельного участка.

Председатель комитета  
имущественных отношений  
администрации Пермского  
муниципального района



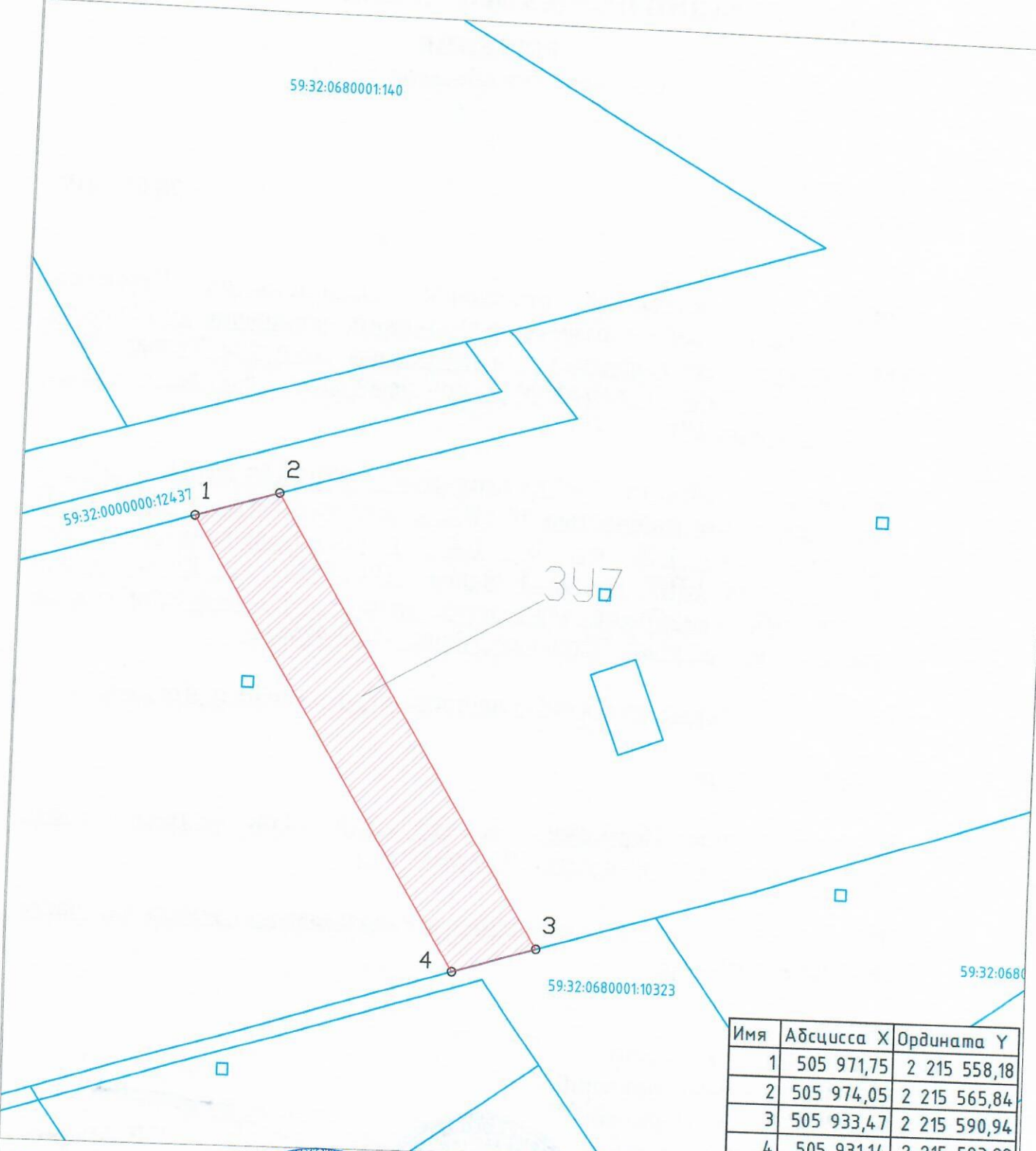
(подпись, печать)

Г.В. Мюресов

Схема предполагаемых к использованию земель или части земельного участка  
 Объект: "Строительство КТП-160/10/0,4 кВ с трансформатором мощностью 40 кВА, с телемеханизацией, КВЛ 10 кВ протяженностью ~ 1,72 км, ВЛ 0,4 кВ протяженностью ~ 0,29 км; Реконструкция КВЛ 10 кВ Кичаново ПС 35/10 кВ Култаево для электроснабжения объекта для ведения личного подсобного хозяйства по адресу: Пермский край, Пермский район, (4500041501)."

Местоположение: Пермский край, Пермский район, Култаевское с/п, номер кадастрового квартала (59:32:0680001)

Категория: -  
 Площадь земельного участка: 370 м2  
 Масштаб 1:500



Имя	Абсцисса X	Ордината Y
1	505 971,75	2 215 558,18
2	505 974,05	2 215 565,84
3	505 933,47	2 215 590,94
4	505 931,14	2 215 583,29

Условные обозначения:  
 59:07:4219198 – кадастровый номер кадастрового квартала  
 8 – номер учтенного земельного участка  
 391 – испрашиваемый земельный участок  
 н1, 1 – характерная точка записи, сведения о которой позволяют:  
 — граница смежного земельного участка  
 — граница земель, предполагаемых к использованию

1-2 – смежная граница с земельным участком 59:32:0000000:12437  
 4-3 – смежная граница с земельным участком 59:32:0680001:10323

Заявитель: \_\_\_\_\_

