



**КОМИТЕТ ИМУЩЕСТВЕННЫХ ОТНОШЕНИЙ
АДМИНИСТРАЦИИ ПЕРМСКОГО МУНИЦИПАЛЬНОГО РАЙОНА**

РЕШЕНИЕ 317
о размещении объектов № _____

Пермский край
Пермский район

20.05.2019

Комитет имущественных отношений администрации Пермского муниципального района разрешает Акционерному обществу «Газпром газораспределение Пермь» (ИНН 5902183841, ОГРН 1025900512670, почтовый адрес: 614000, г. Пермь, ул. Петропавловская, 43)

размещение объекта «газопровод давлением до 0,6 Мпа, для размещения которого не требуется разрешение на строительство»

на землях государственная собственность на которые не разграничена

на срок 1 год с 20.05.2019 г. по 19.05.2020 г.

Местоположение: Пермский край, Пермский район, Гамовское с/п, с. Гамово, ул. Гамовская, к кадастровому номеру 59:32:0250002:6900.

Приложение: схема предполагаемых к использованию земель или части земельного участка.

И.о. председателя комитета
имущественных отношений администрации
Пермского муниципального района



(подпись, печать)

Ю.А. Пермякова

Схема предполагаемых к использованию земель или части земельного участка

Объект: Газопровод давлением до 0,6 Мпа, для размещения которого не требуется разрешения на строительство

Местоположение: расположенных по адресу: Пермский район, с. Гамово, ул. Гамовская, к кад. №59:32:0250002:6900

Площадь земель или части земельного участка, кв.м.: 58

Категория земель: земли населенных пунктов

Вид разрешенного использования: -

Описание границ смежных землепользователей:

От точки н1 до точки н2 - земельный участок с кадастровым номером 59:32:0250002:8110

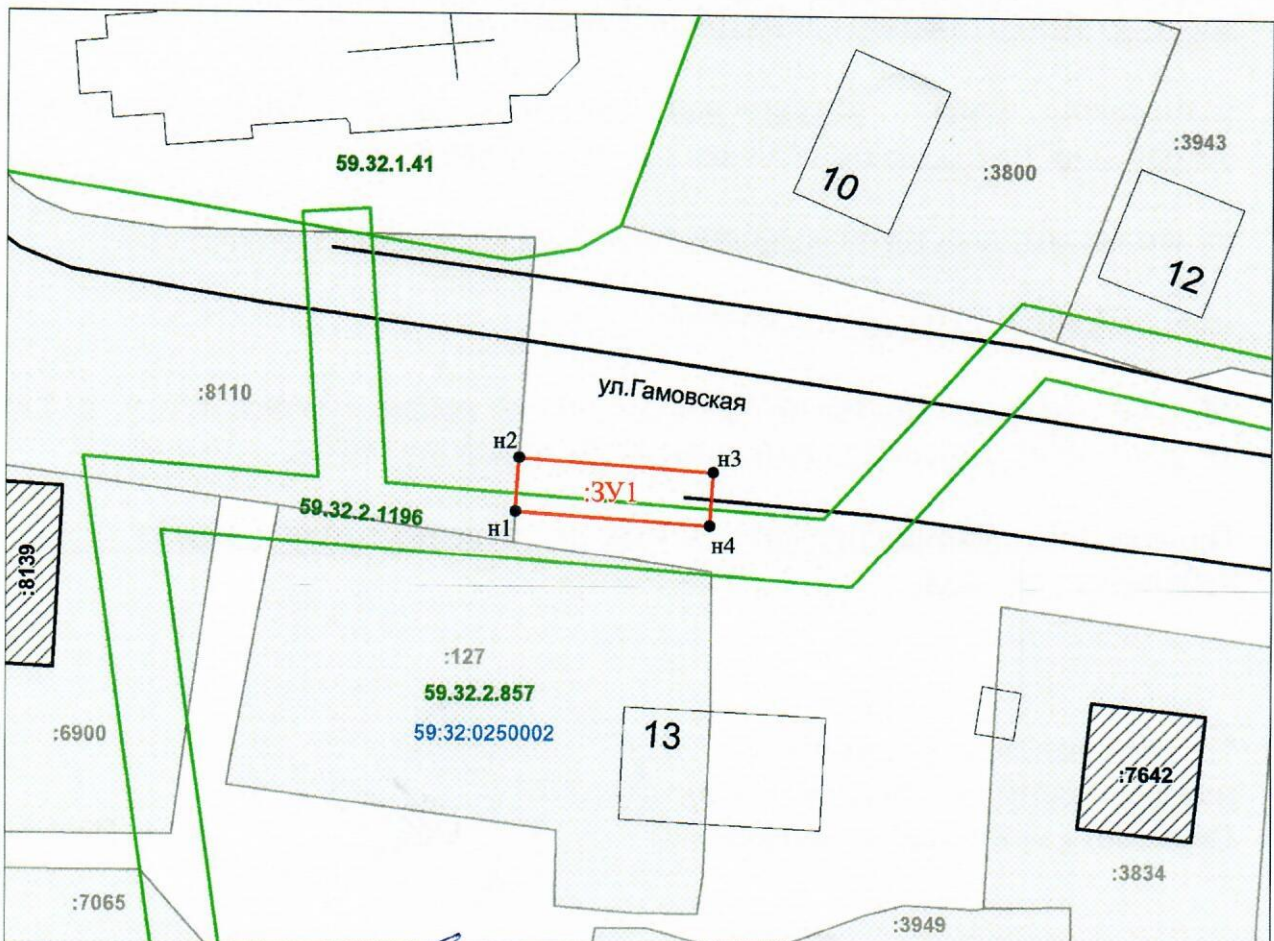
От точки н2 до точки н1 - земли общего пользования

Каталог координат, м

№ точки границы	X	Y
н1	501751.12	2223580.44
н2	501755.12	2223580.70
н3	501754.09	2223595.24
н4	501750.10	2223594.95
н1	501751.12	2223580.44

Условные обозначения:

- предполагаемый участок земель, на которых планируется размещение объекта
- :6900 - границы и номер земельного участка, сведения о которых внесены в ГКН
- :8139 - границы и номер объекта капитального строительства, сведения о которых внесены в ГКН
- граница кадастрового квартала
- 59.32.2.857 - зоны с особыми условиями использования территории, сведения о которых внесены в ГКН
- :ЗУ1 - обозначение запрашиваемого земельного участка
- н1 - характерная точка границ земель или части земельного участка
- 59:32:0250002 - номер кадастрового квартала



Заявитель: _____ / Офишкина И.В.
 МП (подпись, расшифровка подписи)

(для юридических лиц

и индивидуальных предпринимателей)

Масштаб 1:500