



**КОМИТЕТ ИМУЩЕСТВЕННЫХ ОТНОШЕНИЙ  
АДМИНИСТРАЦИИ ПЕРМСКОГО МУНИЦИПАЛЬНОГО РАЙОНА**

**РЕШЕНИЕ**

о размещении объектов № 297

Пермский край  
Пермский район

13.05.2019

Комитет имущественных отношений администрации Пермского муниципального района разрешает Акционерному обществу «Газпром газораспределение Пермь» (ИНН 5902183841, ОГРН 1025900512670, почтовый адрес: 614000, г. Пермь, ул. Петропавловская, 43)

размещение объекта «газопровод давлением до 0,6 Мпа, для размещения которого не требуется разрешение на строительство»

на землях государственная собственность на которые не разграничена

на срок 1 год с 13.05.2019 г. по 12.05.2020 г.

Местоположение: Пермский край, Пермский район, Юговское с/п, п. Юг, ул. Свободная, у дома 50

Приложение: схема предполагаемых к использованию земель или части земельного участка.

И. о. председателя комитета  
имущественных отношений  
администрации Пермского  
муниципального района



(подпись, печать)

Ю.А. Пермякова

**Схема предполагаемых к использованию земель или части земельного участка**

Объект: Газопровод давлением до 0,6 Мпа, для размещения которого не требуется разрешения на строительство по адресу: Пермский край, Пермский район, п. Юг, ул. 8 марта, к дому 11 (дополнительный участок)

Местоположение: Пермский край, р-н Пермский, Юговское с/п, п. Юг, ул. Свободная, у дома 50

Площадь земель или части земельного участка, кв.м.: 39

Категория земель: земли населенных пунктов

Вид разрешенного использования: -

Описание границ смежных землепользователей:

От точки н1 до точки н2 - земельный участок с кадастровым номером 59:32:4530006:273

От точки н2 до точки н1 - земли общего пользования

Каталог координат, м

№ точки границы	X	Y
н1	485834.65	2227554.02
н2	485836.13	2227549.21
н3	485843.61	2227552.58
н4	485841.49	2227557.10
н1	485834.65	2227554.02

**Условные обозначения:**



- предполагаемый участок земель, на которых планируется размещение объекта



- границы и номер земельного участка, сведения о которых внесены в ГКН



- граница кадастрового квартала

59.32.2.1328

- зоны с особыми условиями использования территории, сведения о которых внесены в ГКН

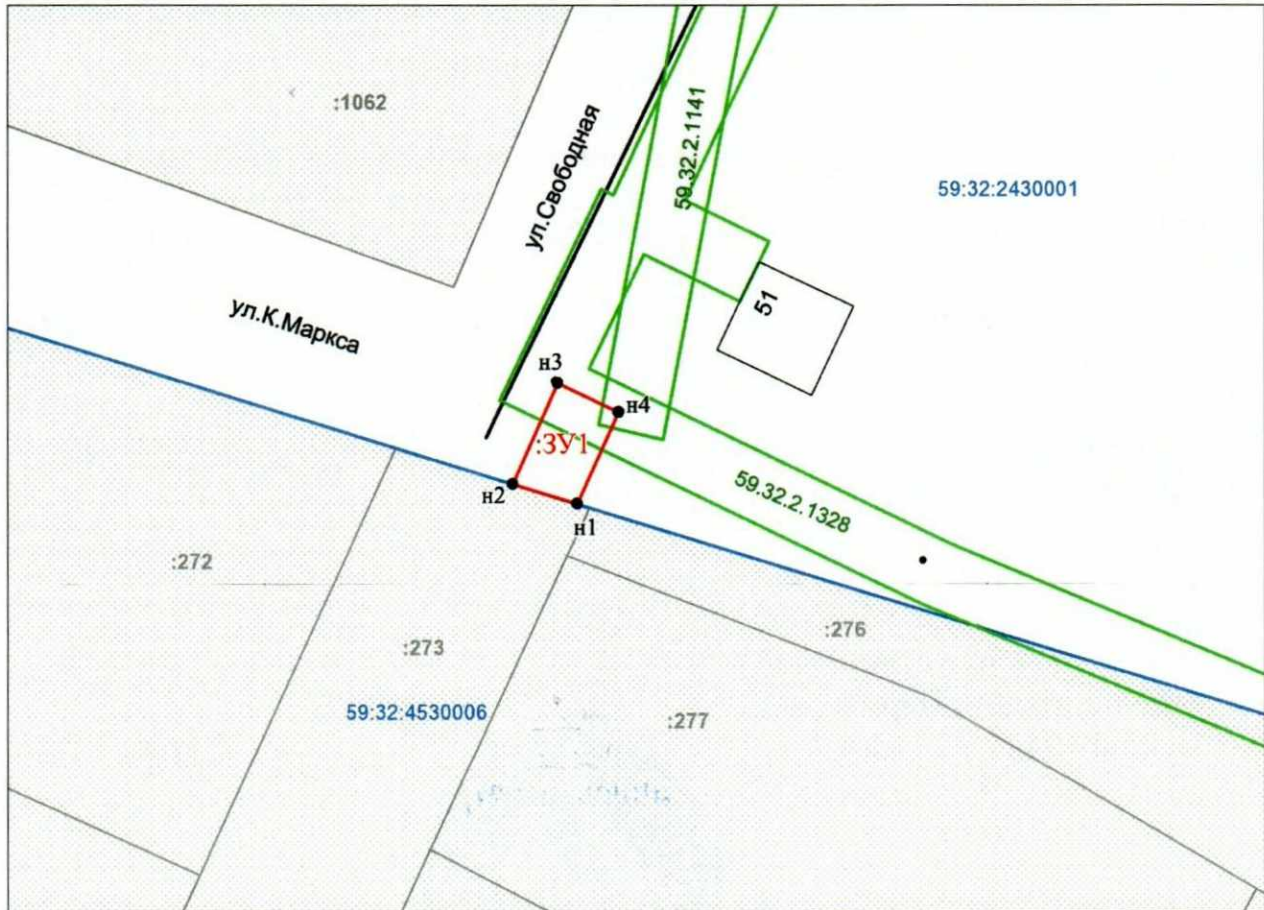
:3У1

- обозначение запрашиваемого земельного участка

н1

- характерная точка границ земель или части земельного участка

59:32:2430001 - номер кадастрового квартала



Масштаб 1:500

Заявитель: \_\_\_\_\_ / Офишкина И.В.

МП

(подпись, расшифровка подписи)

(для юридических лиц

и индивидуальных предпринимателей)