



**КОМИТЕТ ИМУЩЕСТВЕННЫХ ОТНОШЕНИЙ
АДМИНИСТРАЦИИ ПЕРМСКОГО МУНИЦИПАЛЬНОГО РАЙОНА**

РЕШЕНИЕ

о размещении объектов № 225

Пермский край
Пермский район

12.04.2019

Комитет имущественных отношений администрации Пермского муниципального района разрешает Ивашкин Сергей Владимирович, (паспорт

размещение объекта: «элементы благоустройства территории, в том числе малые архитектурные формы»

на землях государственная собственность на которые не разграничена

на срок 11 месяцев с 12.04.2019г. по 12.03.2020г.

Местоположение: Пермский край, Пермский район, Двуреченское сельское поселение, д. Заборье.

Приложение: схема предполагаемых к использованию земель или земельных участков.

Председатель комитета
имущественных отношений администрации
Пермского муниципального района

Г.В. Мюресов

(подпись, печать)



Схема предполагаемых к использованию земель или части земельного участка

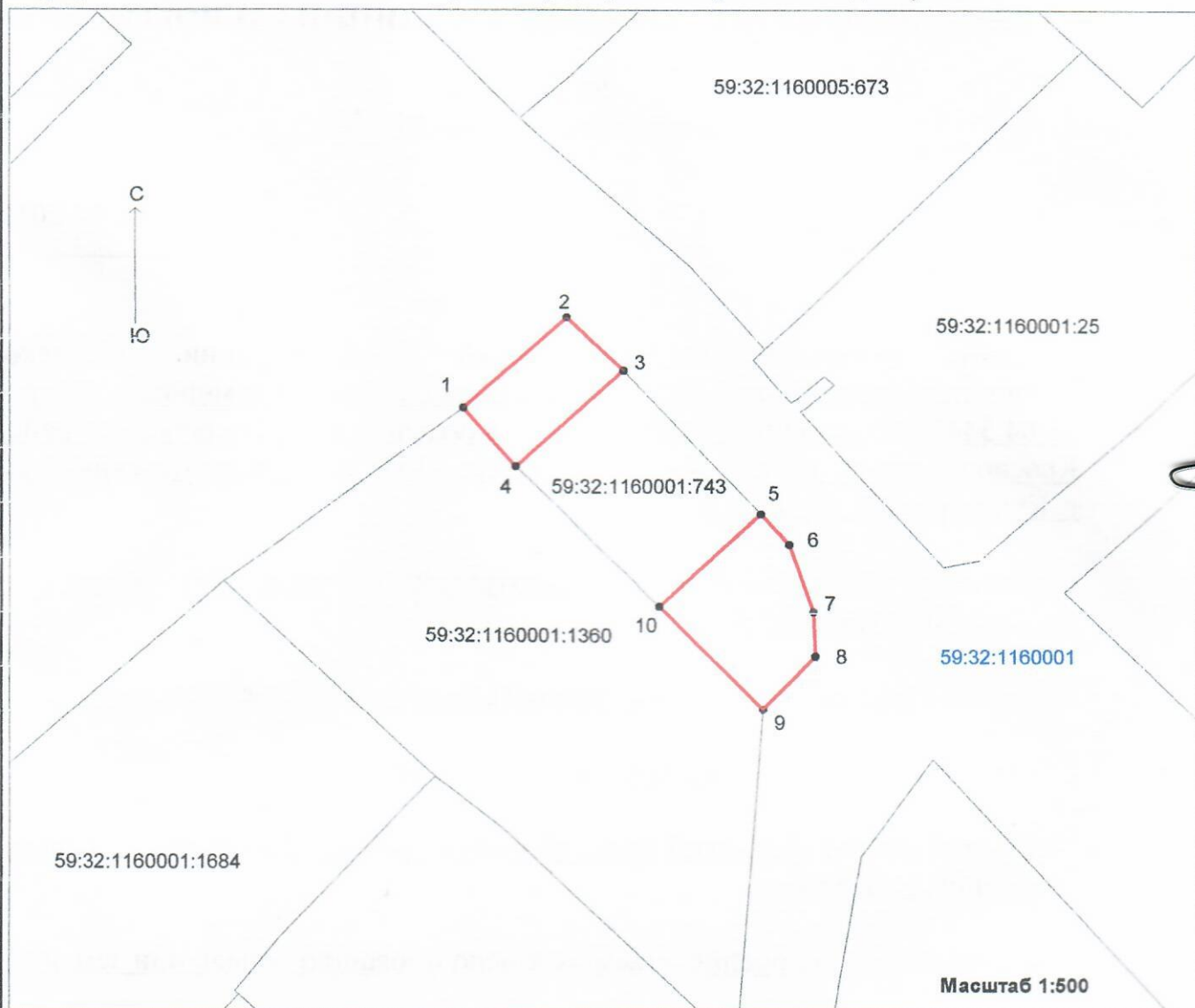
Объект: элементы благоустройства территории и малые архитектурные формы (беседки, ротонды, веранды, навесы, скульптуры, остановочные павильоны, фонари, урны для мусора, приспособления для озеленения, скамейки и мостики)

Местоположение: Пермский край, Пермский район, Двуреченское сельское поселение, д. Заборье

Площадь земель или части земельного участка, кв.м.: 147

Категория земель: земли населенных пунктов

Вид разрешенного использования земельного участка: градостроительные регламенты не действуют



Описание границ смежных землепользователей:

- от точки 1 до точки 3 земли общего пользования
- от точки 3 до точки 4 участок с КН 59:32:1160001:743
- от точки 4 до точки 1 участок с КН 59:32:1160001:1360
- от точки 5 до точки 9 земли общего пользования
- от точки 9 до точки 10 участок с КН 59:32:1160001:1360
- от точки 10 до точки 5 участок с КН 59:32:1160001:743

Условные обозначения:

- граница предполагаемых к использованию земель, земельного участка или части земельного участка;
- граница участка, сведения о которой внесены в ЕГРН;
- 59:32:1160001 номер кадастрового квартала;
- 59:32:1160001:743 кадастровый номер земельного участка, сведения о котором внесены в ЕГРН;
- характерная точка границ земель или части земельного участка

Обозначение характерных точек границ	Координаты, МСК-59	
	X	Y
1	499367,78	2264760,63
2	499374,47	2264767,96
3	499370,56	2264771,99
4	499363,39	2264764,40
5	499359,77	2264781,63
6	499357,50	2264783,61
7	499352,47	2264785,32
8	499349,18	2264785,50
9	499345,22	2264781,78
10	499352,95	2264774,42

Заявитель _____

(Handwritten signature)

МП

(Подпись, расшифровка подписи)

(для юридических лиц

и индивидуальных предпринимателей)