



**КОМИТЕТ ИМУЩЕСТВЕННЫХ ОТНОШЕНИЙ
АДМИНИСТРАЦИИ ПЕРМСКОГО МУНИЦИПАЛЬНОГО РАЙОНА**

РЕШЕНИЕ 198
о размещении объектов № _____

Пермский край
Пермский район

08.04.2019

Комитет имущественных отношений администрации Пермского муниципального района разрешает Кимвалову Сергею Геннадьевичу (почтовый

размещение объекта:

1. «Водопроводы и водоводы всех видов, для размещения которых не требуется разрешения на строительство».
2. «Линейные сооружения канализации (в том числе ливневой) и водоотведения, для размещения которых не требуется разрешения на строительство».

на землях государственная собственность на которые не разграничена

на срок 1 год с 08.04.2019 г. по 07.04.2020 г.

Местоположение: Пермский край, Пермский район, Бершетское с/п, с. Бершеть, ул. Садовая».

Приложение: схема предполагаемых к использованию земель или части земельного участка.

Председатель комитета
имущественных отношений администрации
Пермского муниципального района

Г.В. Мюресов
(подпись, печать)



Схема предполагаемых к использованию земель или части земельного участка

Объект:

- :ЗУ1 -** Водопровод, для размещения которого не требуется разрешения на строительство.
- :ЗУ2 -** Линейные сооружения канализации, для размещения которых не требуется разрешения на строительство

Местоположение: Пермский край, Пермский район, Бершетское с/п, с.Бершеть, ул.Садовая

Площадь земель или части земельного участка, кв.м.:
:ЗУ1 - 25 кв.м.
:ЗУ2 - 21 кв.м.

Категория земель: Земли населенных пунктов

Вид разрешенного использования: -

:ЗУ1

Каталог координат, м		
№ точки	X	Y
1	486 591,08	2 239 282,35
2	486 592,22	2 239 286,19
3	486 585,92	2 239 288,07
4	486 586,21	2 239 284,87
5	486 584,84	2 239 284,79
6	486 583,22	2 239 284,69
1	486 591,08	2 239 282,35

:ЗУ2

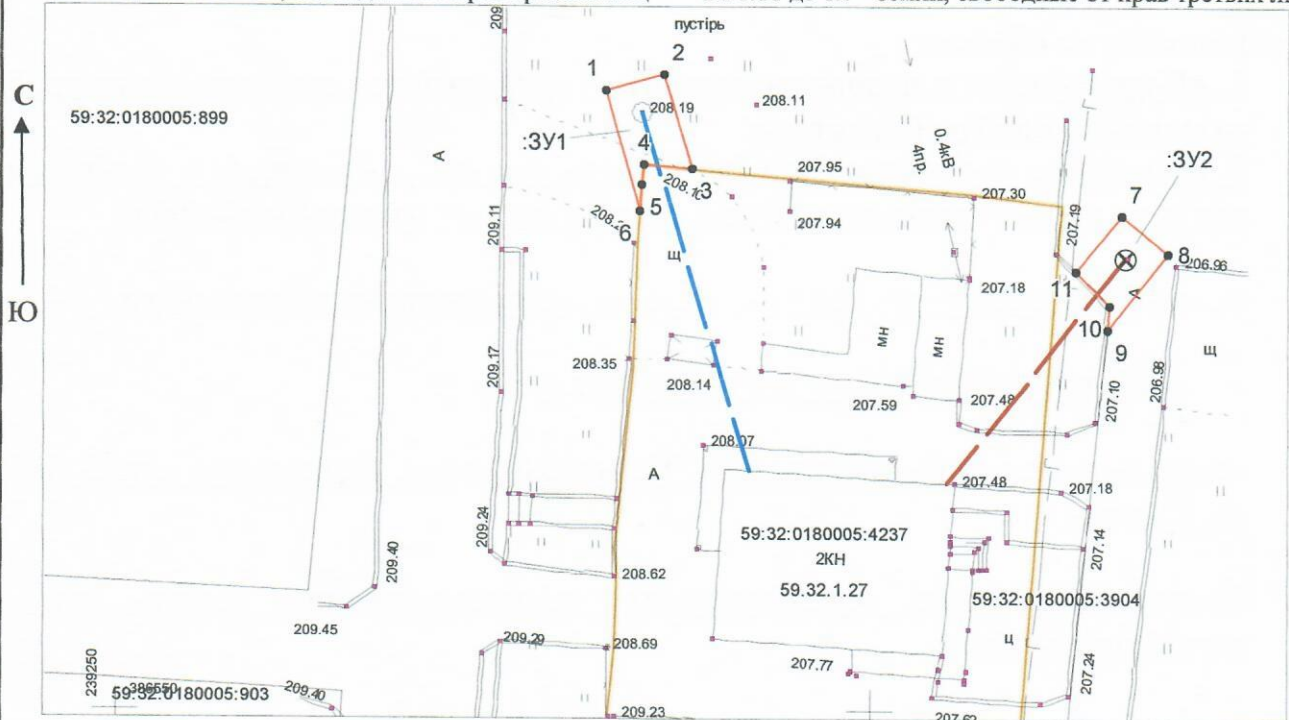
Каталог координат, м		
№ точки	X	Y
7	486 582,89	2 239 316,60
8	486 580,41	2 239 319,74
9	486 575,28	2 239 315,70
10	486 576,97	2 239 315,86
11	486 579,13	2 239 313,63
7	486 582,89	2 239 316,60

Описание границ смежных землепользователей:

- От т.1 до т.3 - земли, свободные от прав третьих лиц
- От т.3 до т.6 - участок 59:32:0180005:4237
- От т.6 до т.1 - земли, свободные от прав третьих лиц

Описание границ смежных землепользователей:

- От т.7 до т.9 - земли, свободные от прав третьих лиц
- От т.9 до т.11 - участок 59:32:0180005:3904
- От т.11 до т.7 - земли, свободные от прав третьих лиц



Условные обозначения:

- :ЗУ1** Обозначение образуемого земельного участка
- Граница образуемого земельного участка
- Существующая часть границы по сведениям ЕГРН
- 59.01.1.14** Территориальная зона
- 59:32:0180005** Номер кадастрового квартала

Масштаб 1: 500

Заявитель:

Кичвалов Сергей Геннадьевич

(подпись, расшифровка подписи)

МП (для юридических лиц индивидуальных предпринимателей)

Верно