



**КОМИТЕТ ИМУЩЕСТВЕННЫХ ОТНОШЕНИЙ
АДМИНИСТРАЦИИ ПЕРМСКОГО МУНИЦИПАЛЬНОГО РАЙОНА**

РЕШЕНИЕ 186
о размещении объектов № _____

Пермский край
Пермский район

01.04.2019

Комитет имущественных отношений администрации Пермского муниципального района разрешает Акционерному обществу «Газпром газораспределение Пермь» (ИНН 5902183841, ОГРН 1025900512670, почтовый адрес: 614000, г. Пермь, ул. Петропавловская, 43)

размещение объекта «газопровод давлением до 0,6 Мпа, для размещения которого не требуется разрешение на строительство»

на землях государственная собственность на которые не разграничена

на срок 1 год с 01.04.2019 г. по 31.03.2020 г.

Местоположение: Пермский край, Пермский район, Сылвенское с/п, с. Ляды, ул. Советская, к дому 10.

Приложение: схема предполагаемых к использованию земель или части земельного участка.

Председатель комитета
имущественных отношений администрации
Пермского муниципального района

Г.В. Мюресов

(подпись, печать)



Схема предполагаемых к использованию земель или части земельного участка

Объект: Газопровод давлением до 0,6 Мпа, для размещения которого не требуется разрешения на строительство

Местоположение: расположенных по адресу: Пермский край, Пермский р-н, Сылвенское с/п, с. Ляды, ул. Советская, к дому 10

Площадь земель или части земельного участка, кв.м.: 224

Категория земель: земли населенных пунктов

Вид разрешенного использования: -

Описание границ смежных землепользователей:

От точки н1 до точки н2 - земельный участок с кадастровым номером 59:32:1020001:46

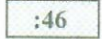
От точки н2 до точки н3 - земельный участок с кадастровым номером 59:32:1020001:48

От точки н3 до точки н1 - земли общего пользования

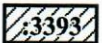
Условные обозначения:



- предполагаемый участок земель, на которых планируется размещение объекта



- границы и номер земельного участка, сведения о которых внесены в ГКН



- границы и номер объекта капитального строительства, сведения о которых внесены в ГКН



- граница кадастрового квартала



- зоны с особыми условиями использования территории, сведения о которых внесены в ГКН



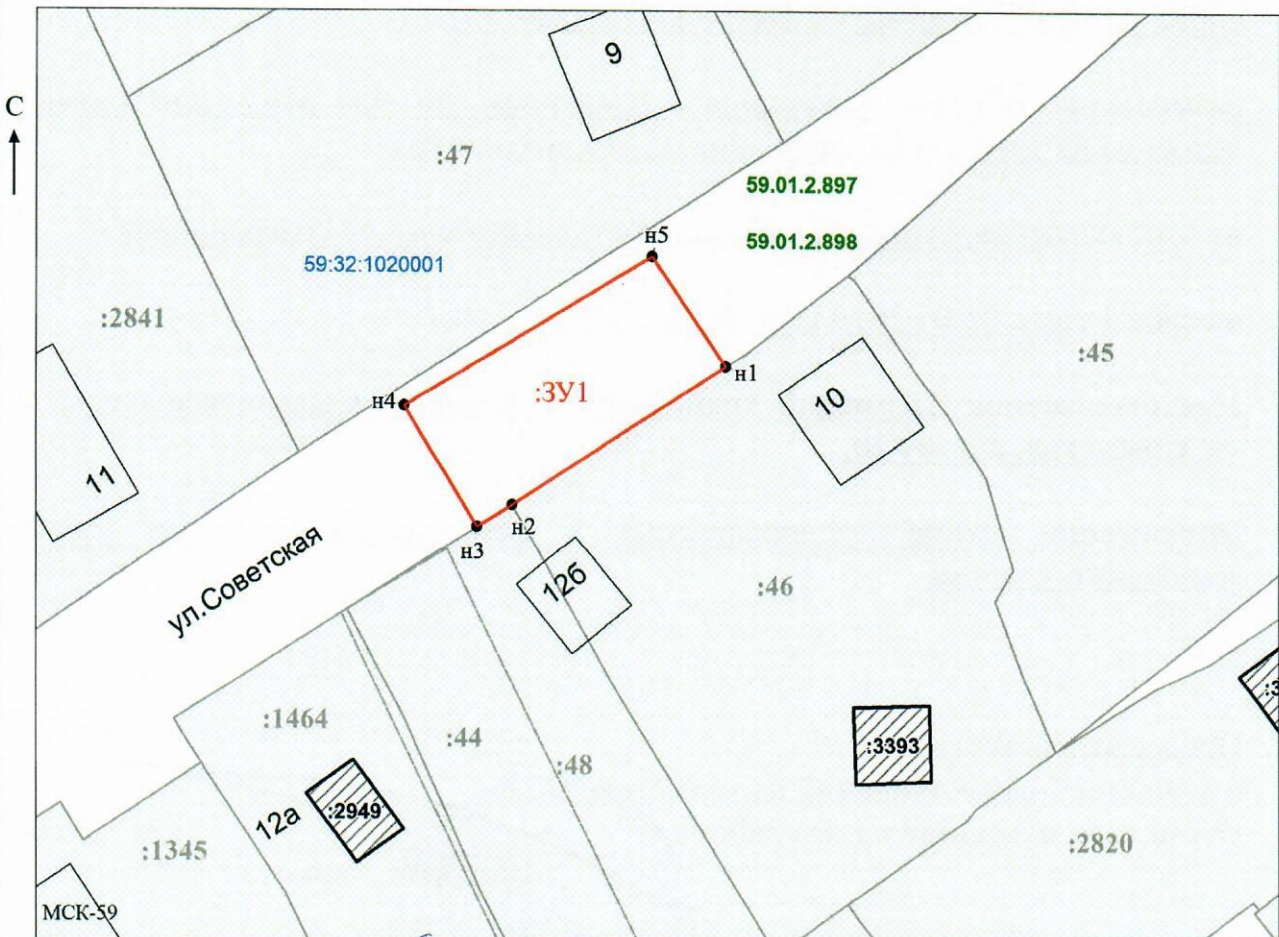
- обозначение запрашиваемого земельного участка



- характерная точка границ земель или части земельного участка

59:32:1020001 - номер кадастрового квартала

№ точки границы	X	Y
н1	526976.09	2255131.30
н2	526965.67	2255115.35
н3	526964.03	2255112.76
н4	526973.12	2255107.29
н5	526984.24	2255125.78
н1	526976.09	2255131.30



Заявитель: _____ / Офишкина И.В.
 МП _____ (подпись, расшифровка подписи)

(для юридических лиц и индивидуальных предпринимателей)

Масштаб 1:500