



**КОМИТЕТ ИМУЩЕСТВЕННЫХ ОТНОШЕНИЙ
АДМИНИСТРАЦИИ ПЕРМСКОГО МУНИЦИПАЛЬНОГО РАЙОНА**

РЕШЕНИЕ

о размещении объектов № 220

Пермский край
Пермский район

12.04.2019

Комитет имущественных отношений администрации Пермского муниципального района разрешает Сардак Марине Валерьевне (паспорт 57 13 № 112976 выдан 08.02.2014 Отделом УФМС России по Пермскому краю в Пермском районе) почтовый адрес: 614513, Пермский район, д. Песьянка, ул. Строителей, д. 1А, кв. 19

размещение объекта «проезды, в том числе вдольтрассовые, и подъездные дороги, для размещения которых не требуется разрешения на строительство»

на землях государственная собственность на которые не разграничена

на срок 1 год с 12.04.2019 г. по 11.04.2020 г.

Местоположение: Пермский край, Пермский район, д. Большое Савино

Приложение: схема предполагаемых к использованию земель или части земельного участка.

Председатель комитета
имущественных отношений
администрации Пермского
муниципального района

Г.В. Мюресов

(подпись, печать)



Схема предполагаемых к использованию земель или части земельного участка

Объект: проезды, в том числе вдольтрассовые, и подъездные дороги, для размещения которых не требуется разрешения на строительство

Местоположение: Пермский край, Пермский край,
Пермский р-н, д. Большое Савино

Площадь земельного участка: 210 кв. м

Категория земель: земли населенных пунктов

Вид разрешенного использования: -

Описание границ смежных землепользователей:

от 1 точки до 4 точки - муниципальные земли;

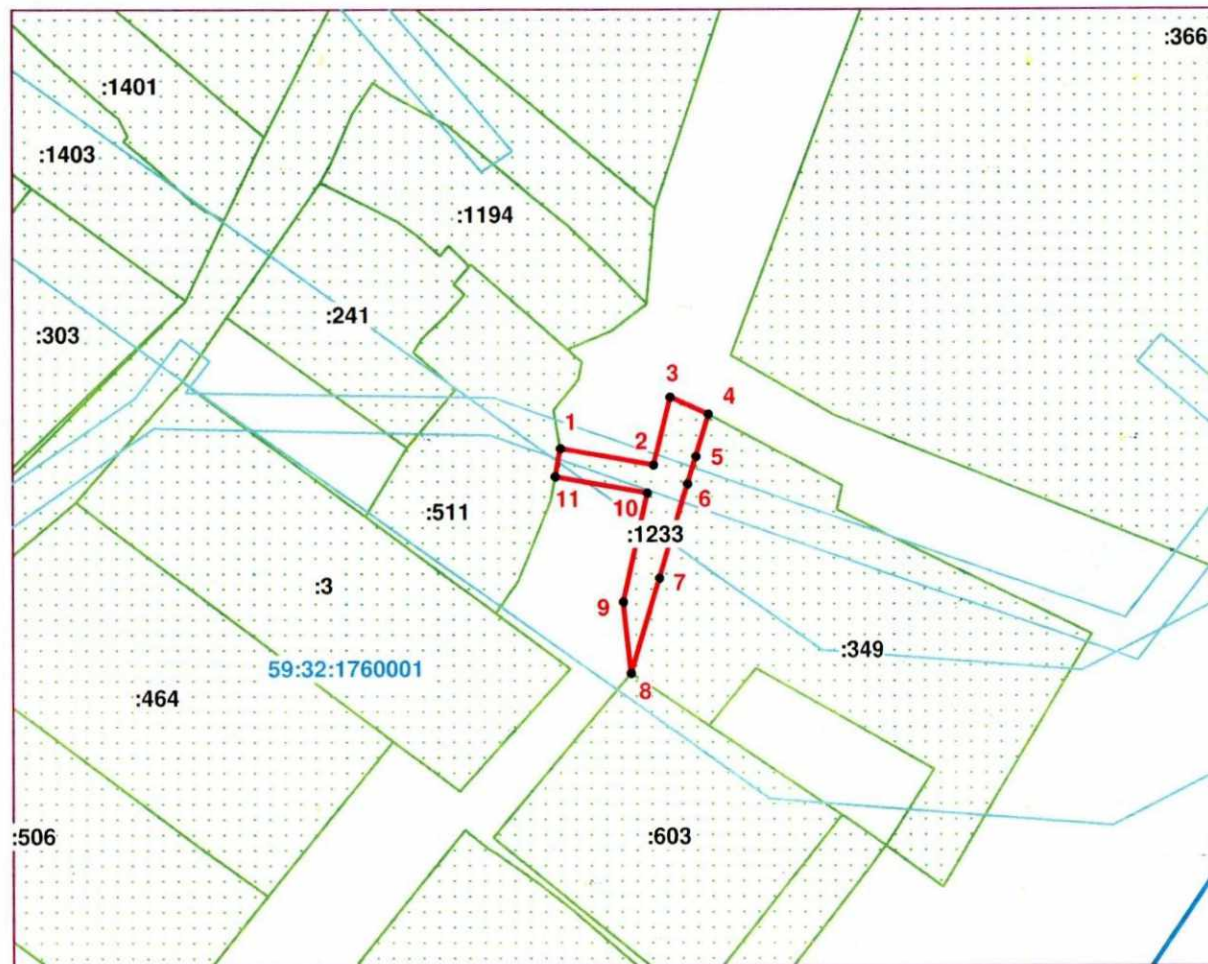
от 4 точки до 8 точки - 59:32:1760001:349;

от 8 точки до 11 точки - муниципальные земли;

от 11 точки до 1 точки - 59:32:1760001:511.

Каталог координат Система МСК-59

№ точки	X, м	Y, м
1	508813.26	2218493.58
2	508810.91	2218506.49
3	508820.26	2218508.93
4	508817.92	2218514.23
5	508812.11	2218512.44
6	508808.28	2218511.24
7	508795.34	2218507.23
8	508782.19	2218503.16
9	508792.05	2218502.14
10	508807.08	2218505.60
11	508809.36	2218492.87



Масштаб 1:1000

Условные обозначения:

- - Предполагаемый участок земель, на котором планируется размещение объекта
- - Граница земельного участка, включенная в ЕГРН
- - Границы территориальных зон
- - Граница кадастрового квартала
- - Граница ЗОУИТ
- - Граница ОКС, включенная в ЕГРН
- 59:32:1760001 - Надписи номеров кадастровых кварталов
- :1,2,...,n - Надписи кадастровых номеров земельных участков

Заявитель: _____

(подпись, расшифровка подписи)

МП

(для юридических лиц

и индивидуальных предпринимателей)