



**КОМИТЕТ ИМУЩЕСТВЕННЫХ ОТНОШЕНИЙ  
АДМИНИСТРАЦИИ ПЕРМСКОГО МУНИЦИПАЛЬНОГО РАЙОНА**

**РЕШЕНИЕ** № 256  
о размещении объектов № \_\_\_\_\_

Пермский край  
Пермский район

24.04.2019

Комитет имущественных отношений администрации Пермского муниципального района разрешает Открытому акционерному обществу «Межрегиональная распределительная сетевая компания Урала» (ИНН 6671163413, ОГРН 1056604000970, юридический адрес: 620026, Свердловская обл., г. Екатеринбург, ул. Мамина-Сибиряка, д. 140)

размещение объекта «Строительство СТП-10/04 кВ с трансформатором мощностью 16 кВА, ВЛ 10 кВ протяженностью ~ 1,3 км, ПРВТ-10 кВ, ВЛ 0,4 кВ протяженностью ~ 0,66 км для электроснабжения объекта под жилую дачную застройку по адресу: Пермский край, Пермский район, п. Красный Восход (4500044525)»

на землях государственная собственность на которые не разграничена

на срок бессрочно.

Местоположение: Пермский край, Пермский район, п. Красный Восход.

Приложение: схема предполагаемых к использованию земель или части земельного участка.

Председатель комитета имущественных  
отношений администрации Пермского  
муниципального района

Г.В. Мюресов

(подпись, печать)



# Схема предполагаемых к использованию

Объект: Строительство СТП-10/0,4 кВ с трансформатором мощностью 16кВА, ВЛ 10 кВ протяженностью ~1,3 км, ПЛ протяженностью ~0,66 км для электроснабжения объекта под жилую дачную застройку по адресу: Пермский край, (4500044525)“

Местоположение: Пермский край, Пермский район, п. Красный Восход

Площадь земель или части земельного участка: 7016кв.м. (ЗУ1-6499 кв.м  
342-517кв.м)

Категория земель: Земли населенных пунктов

Вид разрешенного использования: градостроительные регламенты не действуют

Кадастровый номер квартала: 59:32:3250001

## Каталог координат ЗУ1, м

№ п.т.	X	Y
1	2200156,96	517113,72
2	2200178,3	517131,51
3	2200195,12	517159,1
4	2200212,69	517196,08
5	2200315,99	517336,62
6	2200344,78	517381,24
7	2200366,6	517406,27
8	2200492,07	517534,71
9	2200516,93	517549,43
10	2200951,56	517617,96
11	2200997,28	517623,38
12	2201055,16	517633,50
13	2201091,56	517635,25
14	2201224,32	517656,93
15	2201224,4	517656,44
16	2201237,98	517658,66
17	2201235,3	517675,34
18	2201239,24	517676,01
19	2201242,51	517655,35
20	2201225,02	517652,49
21	2201225,10	517651,99
22	2201092,36	517630,32
23	2201055,65	517628,51
24	2200998,20	517618,47
25	2200952,15	517612,68
26	2200517,38	517544,45
27	2200494,97	517530,81
28	2200370,18	517403,05
29	2200349,37	517379,12
30	2200320,4	517334,31
31	2200216,94	517193,76
32	2200199,5	517156,65
33	2200182,18	517128,25
34	2200160,51	517110,2

## Описание границ смежных землепользователей ЗУ1:

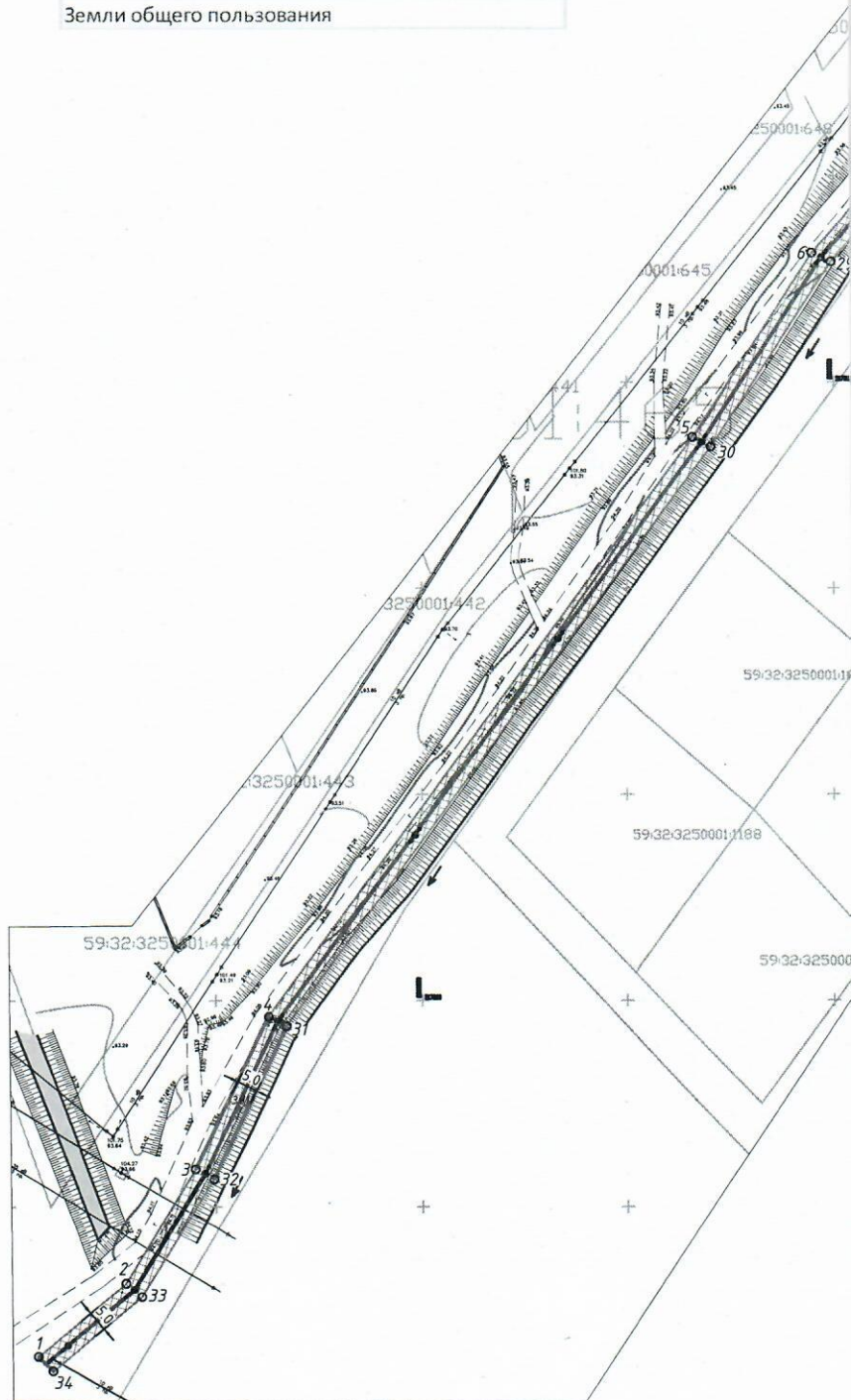
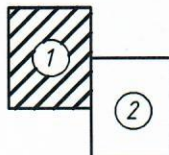
от 17 точки до 18 точки	59:32:3250001:3256
Частные земли	

от 1 точки до 17 точки	
от 17 точки до 1 точки	
Земли общего пользования	

### Примечание:

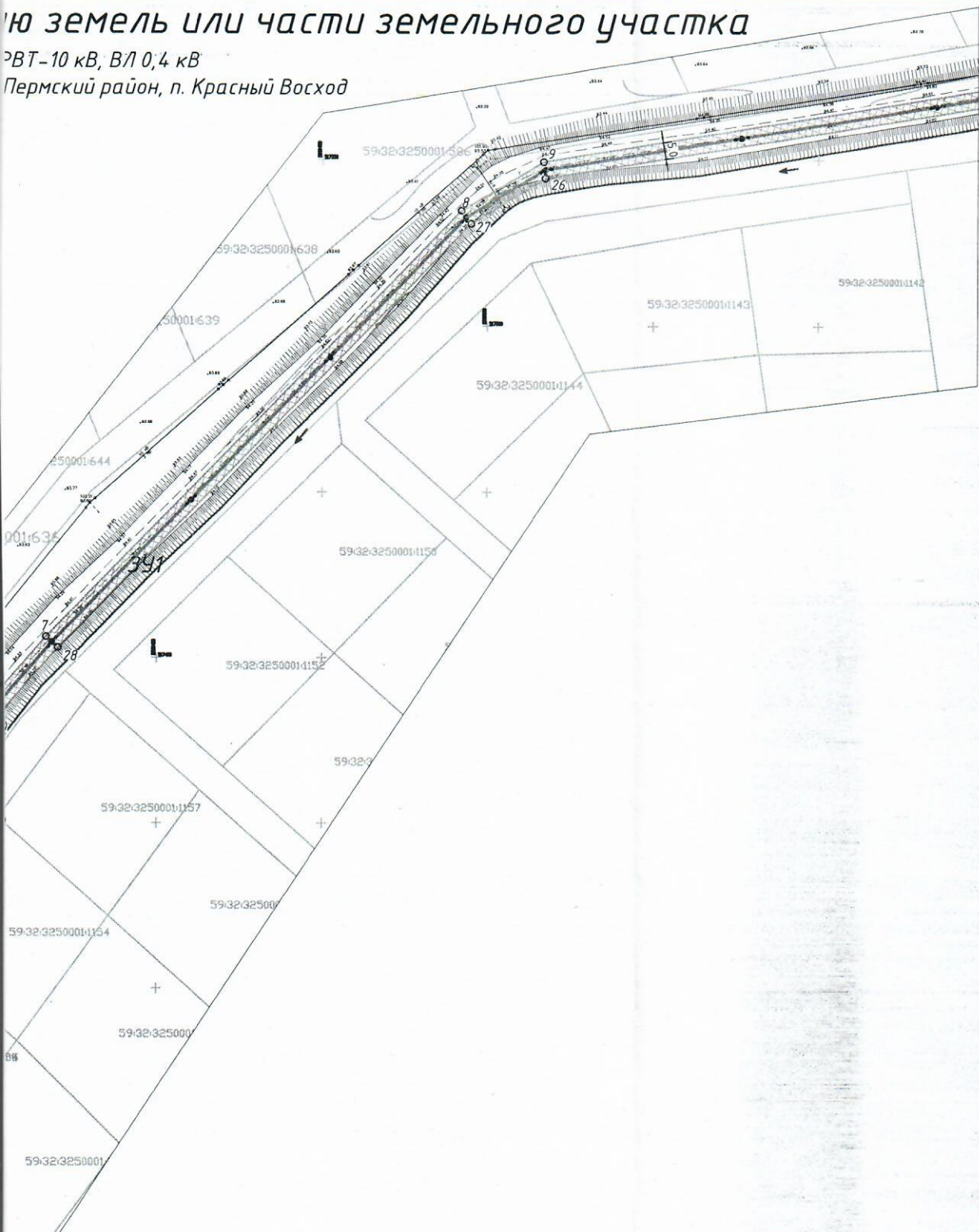
1. Поворотные точки закоординированы
2. Система координат МСК-59

## Схема листов



# Ю земель или части земельного участка

ЭВТ-10 кВ, ВЛ 0,4 кВ  
Пермский район, п. Красный Восход



соединение с л.2

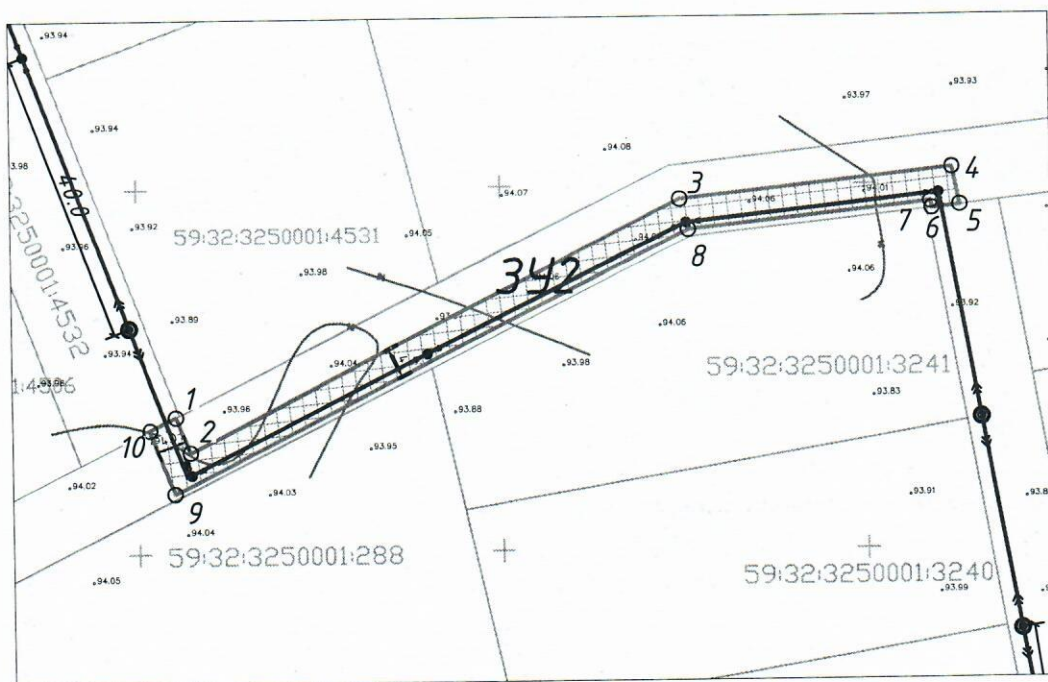
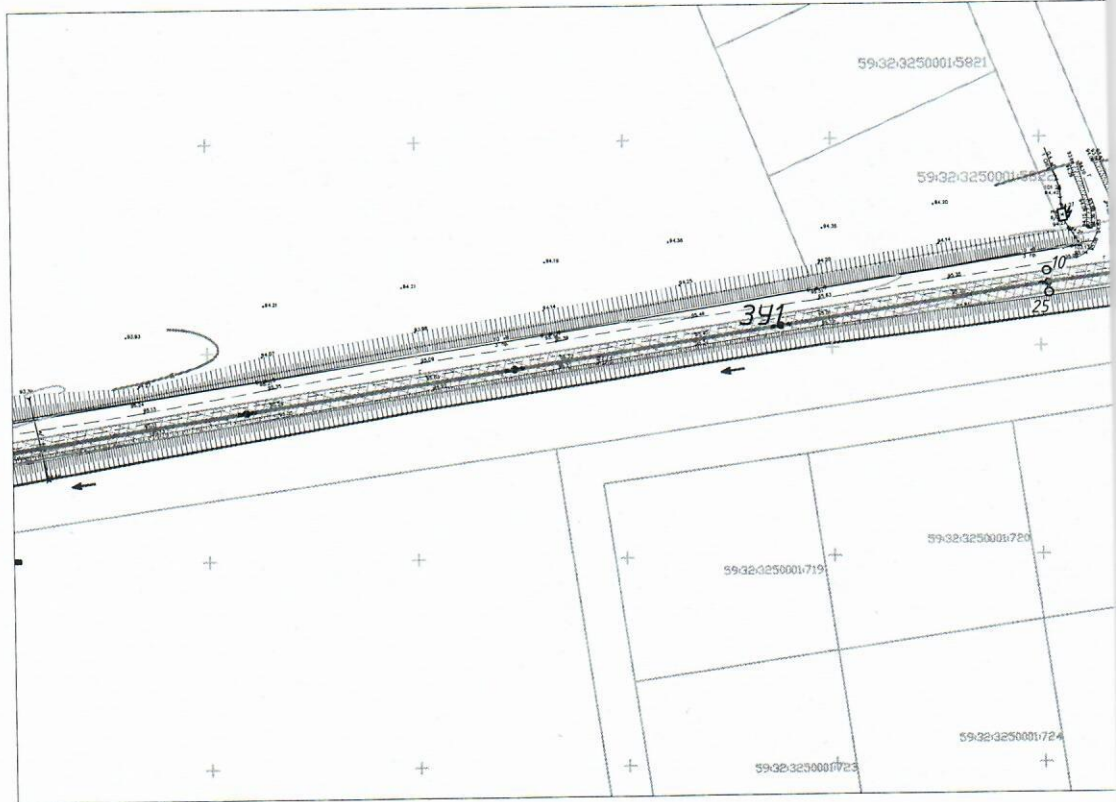
### Условные обозначения:

- 59:32:3250001 - кадастровый номер квартала
- - граница кадастрового квартала
- - граница полосы отвода с поворотными точками
- 1○ - характерная граница поворотной точки
- ▨ - полоса отвода для строительства

Заявитель:

*А.А. Суботкин*  
 (подпись, расшифровка подписи)

соединение с л.1



№ п.т.

- 1
- 2
- 3
- 4
- 5
- 6
- 7
- 8
- 9
- 10

Описание

от 5 точ  
от 10 точ  
Частные

от 1 точ  
от 6 точ  
Земли с



Каталог координат ЗУЛ, м

X	Y
2201055.08	518068.81
2201057.03	518063.94
2201124.60	518098.08
2201161.99	518102.16
2201163,04	518096,96
2201159,21	518096,54
2201159.02	518097.52
2201125.71	518093.87
2201054.90	518058.30
2201051.57	518067.06

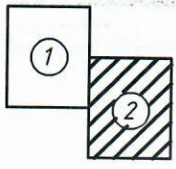
Примечание:  
1. Поворотные точки закоординированы  
2. Система координат МСК-59

в границ смежных землепользователей ЗУЛ:

1 до 6 точки	59:32:3250001:3256
и до 1 точки	59:32:3250001:4532
земли	

1 до 5 точки	
и до 10 точки	
ищего пользования	

Схема листов



Засвидетельствовано: *[Signature]* *[Signature]*

