

Схема предполагаемых к использованию земель или части земельного участка

Объект: "Строительство ВЛ 0,4кВ для электроснабжения села Култаево"

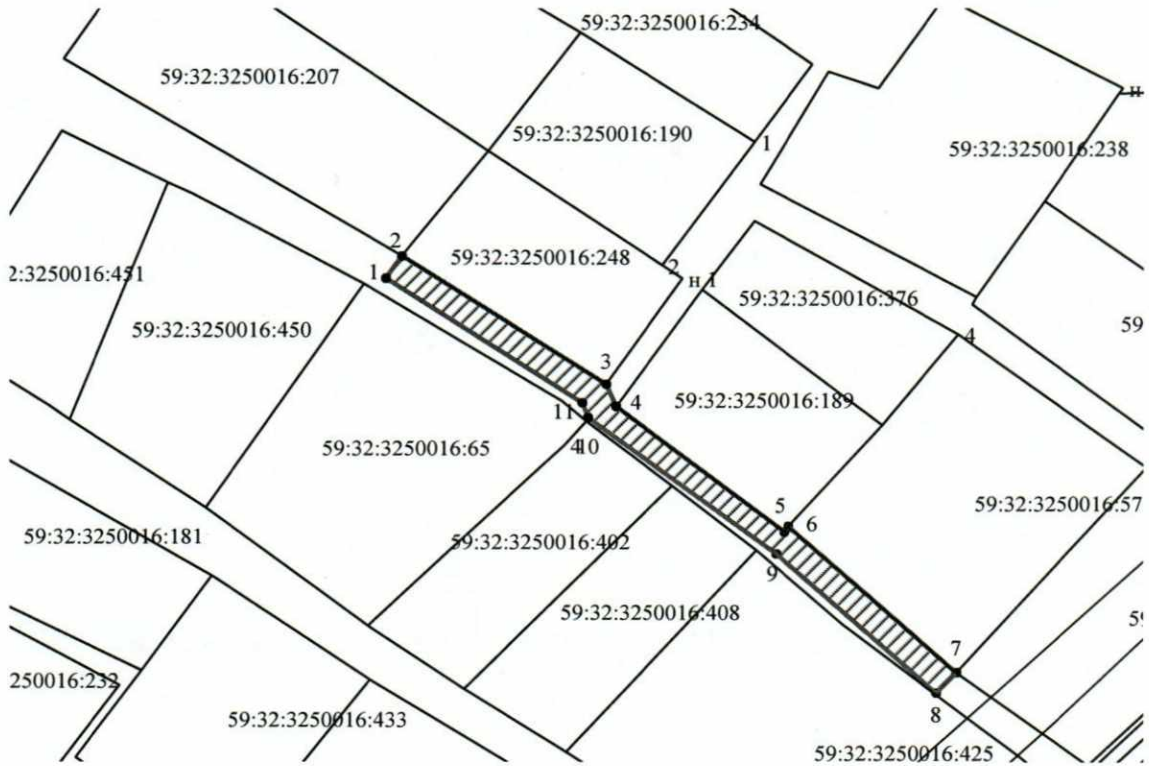
Местоположение: Пермский край, Пермский район, Култаевское с/п, с. Култаево

Площадь земель или части земельного участка, кв.м.: 359

Категория земель: Земли населенных пунктов

Вид разрешенного использования земельного участка:

Цель использования: под объекты инженерного оборудования Электроснабжения (Строительство ВЛ 0,4кВ для электроснабжения села Култаево (Толкушенкова Любовь Сергеевна, Боталов Николай Денисович.)



Масштаб 1:1000

Условные обозначения:

- предполагаемые к использованию земли
- граница земельного участка, сведения о котором внесены в ГКН
- 1 характерные точки границы испрашиваемого земельного участка

Описание границ смежных землепользователей:

- 2-3 зем.участок с КН 59:32:3250016:248
- 4-5-6 зем.участок с КН 59:32:3250016:189
- 6-7 зем.участок с КН 59:32:3250016:572
- 3-4, 7-2 неразграниченный зем.участок

Координаты характерных точек

№	X	Y
1	505523,03	2212350,38
2	505526,34	2212352,63
3	505508,04	2212379,36
4	505504,76	2212380,94
5	505486,73	2212403,10
6	505487,51	2212403,73
7	505466,76	2212426,11
8	505463,83	2212423,39
9	505483,50	2212402,17
10	505503,26	2212377,23
11	505505,41	2212376,36



Заявитель: _____ / Лимонов А.И./

исполнитель Марамыгина А.Р.89223641313



**КОМИТЕТ ИМУЩЕСТВЕННЫХ ОТНОШЕНИЙ
АДМИНИСТРАЦИИ ПЕРМСКОГО МУНИЦИПАЛЬНОГО РАЙОНА**

РЕШЕНИЕ

о размещении объектов № 244

Пермский край
Пермский район

22.04.2019

Комитет имущественных отношений администрации Пермского муниципального района разрешает Открытому акционерному обществу «Межрегиональная распределительная сетевая компания Урала» (ИНН 6671163413, ОГРН 1056604000970, почтовый адрес: 614016, г. Пермь, ул. Инженерная, 17)

размещение объекта «Строительство ВЛ 0,4 кВ для электроснабжения села Култаево»

на землях государственная собственность на которые не разграничена

на срок бессрочно

Местоположение: Пермский край, Пермский район, Култаевское с/п, с. Култаево

Приложение: схема предполагаемых к использованию земель или части земельного участка.

Председатель комитета
имущественных отношений
администрации Пермского
муниципального района



(подпись, печать)

Г.В. Мюресов