

Схема предполагаемых к использованию земель или части земельного участка

Объект: «Строительство КТП 400-10/0,4 кВ с трансформатором мощностью 63 кВА, ВЛ 10 кВ протяженностью ~ 1,3 км, ПРВТ-10 кВ, ВЛ 0,4 кВ протяженностью ~ 0,55 км для электроснабжения объекта для индивидуального жилищного строительства по адресу: Пермский край, Пермский район, п. Протасы (4500046046)»

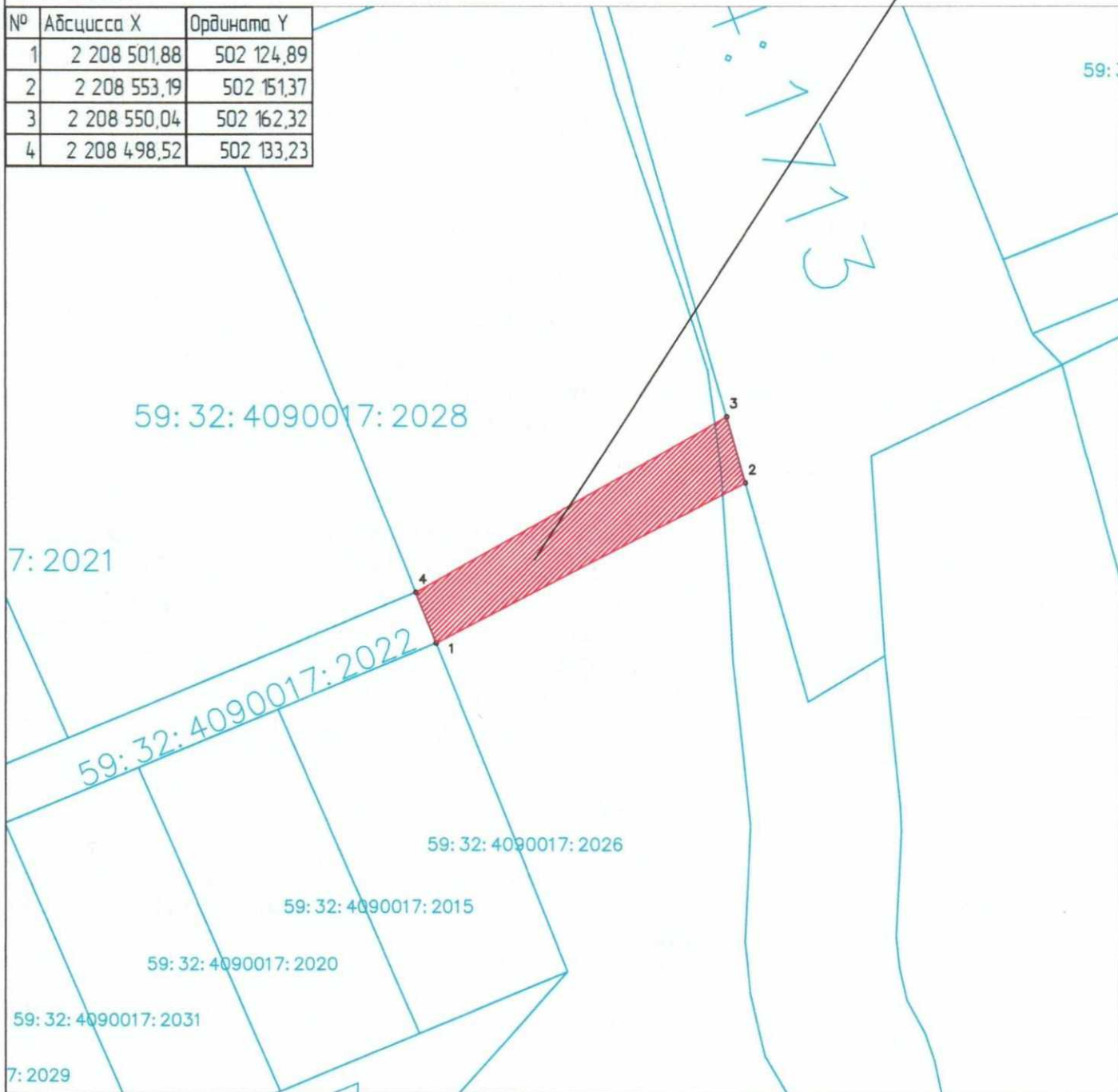
Местоположение: Пермский край, Пермский район, Култаевское с/п, в 0,97 км северо-западнее д.Касотуриха (номер кад. Квартала 59:32:4070004, 59:32:4090017)

Категория: Земли сельскохозяйственного назначения

Площадь земельного участка: 587 м²

Масштаб 1:500

№	Абсцисса X	Ордината Y
1	2 208 501,88	502 124,89
2	2 208 553,19	502 151,37
3	2 208 550,04	502 162,32
4	2 208 498,52	502 133,23



Условные обозначения:

59:07:4219198 – кадастровый номер кадастрового квартала

8 – номер учтенного земельного участка

391 – запрашиваемый земельный участок

н1, 1 – характерная точка границы, сведения о которой позволяют

— граница смежного земельного участка

— граница земель, предлагаемых к использованию

4-1 смежная граница с кадастровым участком 59:32:4090017:2022 – частная собственность

2-3 смежная граница с кадастровым участком 59:32:4070004:1713 – частная собственность

1-2, 3-4, смежная граница с кадастровыми кварталами 59:32:4090017, 59:32:4070004 – собственность публично-правовых образований



Заявитель:

Белоусова М.В.

528 59AA 2981364 от 29.01.2019.



**КОМИТЕТ ИМУЩЕСТВЕННЫХ ОТНОШЕНИЙ
АДМИНИСТРАЦИИ ПЕРМСКОГО МУНИЦИПАЛЬНОГО РАЙОНА**

РЕШЕНИЕ

о размещении объектов № 230

Пермский край
Пермский район

15.04.2019

Комитет имущественных отношений администрации Пермского муниципального района разрешает Открытому акционерному обществу «Межрегиональная распределительная сетевая компания Урала» (ИНН 6671163413, ОГРН 1056604000970, почтовый адрес: 620026, Свердловская область, г. Екатеринбург, ул. Мамина-Сибиряка, д. 140)

размещение объекта «Строительство КТП 400-10/0,4 кВ с трансформатором мощностью 63 кВА, ВЛ 10 кВ протяженностью 1,3 км, ПРВТ – 10 кВ, ВЛ 0,4 кВ протяженностью 0,55 км для электроснабжения объекта для индивидуального жилищного строительства по адресу: Пермский край, Пермский район, п. Протасы (4500046046)»

на землях государственная собственность на которые не разграничена

на срок 11 месяцев с 15.04.2019 г. по 15.03.2020 г.

Местоположение: Пермский край, Пермский район, Култаевское с/п, в 0,97 км северо-западнее д. Косотуриха (номер кадастрового квартала 59:32:4070004; 59:32:4090017)

Приложение: схема предполагаемых к использованию земель или части земельного участка.

Председатель комитета
имущественных отношений
администрации Пермского
муниципального района



(подпись, печать)

Г.В. Мюресов