



**КОМИТЕТ ИМУЩЕСТВЕННЫХ ОТНОШЕНИЙ
АДМИНИСТРАЦИИ ПЕРМСКОГО МУНИЦИПАЛЬНОГО РАЙОНА**

РЕШЕНИЕ

о размещении объектов № 200

Пермский край
Пермский район

08.04.2019

Комитет имущественных отношений администрации Пермского муниципального района разрешает Открытому акционерному обществу «Межрегиональная распределительная сетевая компания Урала» (ИНН 6671163413, ОГРН 1056604000970, почтовый адрес: 614016, г. Пермь, ул. Инженерная, 17)

размещение объекта «Реконструкция КВЛ-10 кВ АВМ (РП-3033 Косотуриха, ПС 110/10 кВ Протасы), реконструкция КВЛ-10 кВ Мокино ПС 35/10 кВ Култаево с заменой провода протяженностью 2,18 км, реконструкция ПС 35/10 кВ Култаево с заменой электромеханических реле и трансформаторов тока для электроснабжения новой КТП заявителя по адресу: Пермский край, Пермский район, д. Мокино (4500039938)»

на землях государственная собственность на которые не разграничена

на срок 11 месяцев с 08.04.2019 г. по 08.03.2020 г.

Местоположение: Пермский край, Пермский район, Култаевское с/п, а/д «Култаево-Нижние Муллы», земельный участок с кадастровым номером 59:32:4070004:165

Приложение: схема предполагаемых к использованию земель или части земельного участка.

Председатель комитета
имущественных отношений
администрации Пермского
муниципального района



(подпись, печать)

Г.В. Мюресов

Схема предполагаемых к использованию земель или части земельного участка проектируемой трассы

Объект: Реконструкция КВЛ-10кВ АДМ (РП-3033 Косотуриха, ПС 110/10кВ Протасы), реконструкция КВЛ-10кВ Култаво с заменой провода протяженностью 2,18 км, реконструкция ПС 35/10кВ Култаво с заменой электромеханических реле и трансформаторов тока для электроснабжения новой КТП заявителя по адресу: Пермский край, Пермский район, д. Мокино (4500039938).

Местоположение: Пермский край, Пермский район, в/д "Култаво-Нижние Муллы", земельный участок с кадастровым номером 59:32:4070004:165

Планируемые необходимые к использованию земель или частей земельных участков, кв.м.: 126,9

Категория земель: Земли населённых пунктов

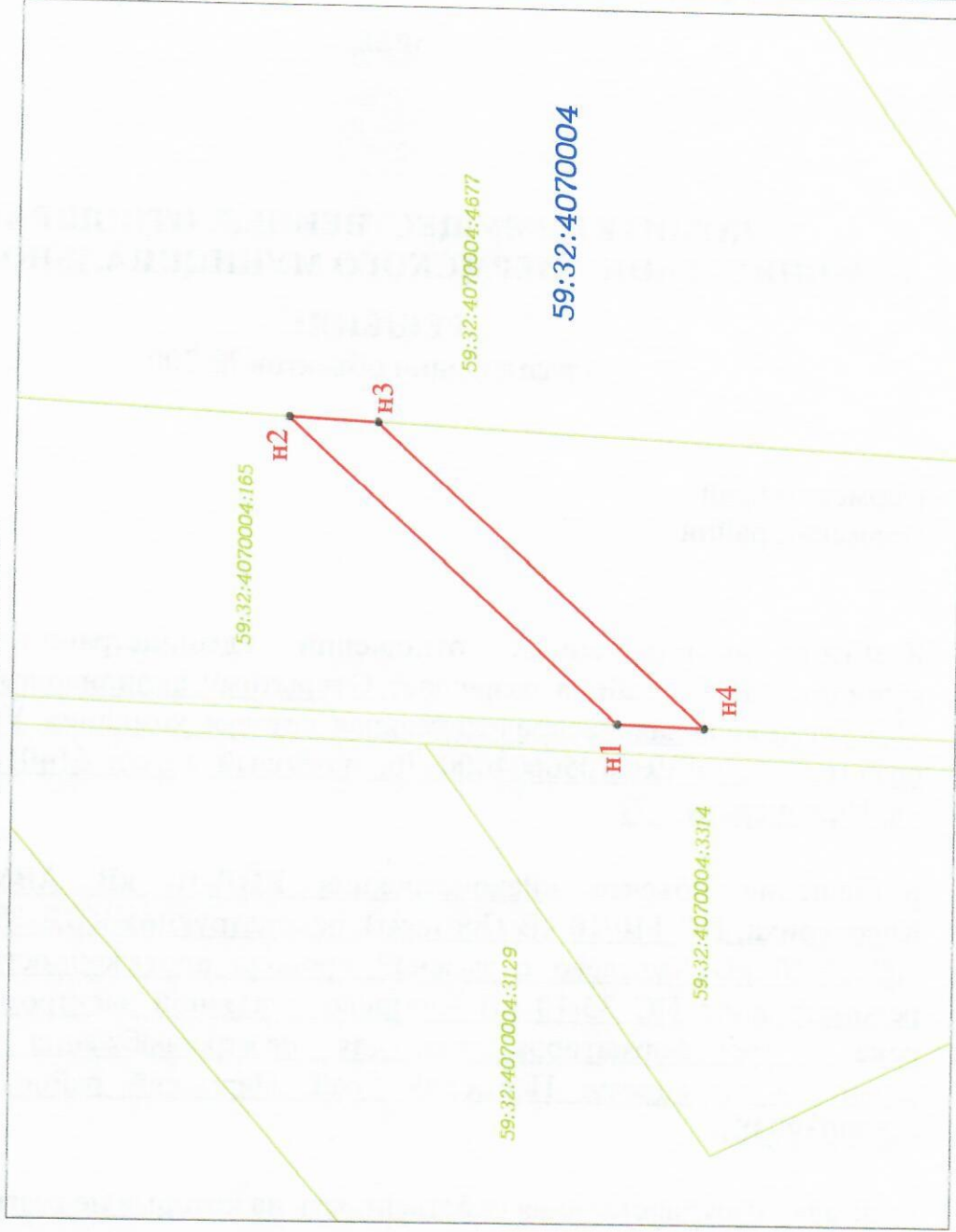
Вид разрешенного использования: Линии электропередачи классом напряжения до 35кВ, а также связанные с ними трансформаторные подстанции, распределительные пункты и иное предназначенное для осуществления передачи электрической энергии оборудование, для размещения которых не требуется разрешения на строительство.

КАТАЛОГ КООРДИНАТ, м			
№№ точек	X	Y	
Н1	504044,05	2212906,30	
Н2	504067,58	2212927,70	
Н3	504061,32	2212927,41	
Н4	504037,90	2212906,11	
Н1	504044,05	2212906,30	

Описание границ смежных землепользователей
 -от точки н1 до точки н2 по земельному участку с кадастровым номером 59:32:4070004:165
 -от точки н2 до точки н3 по границе земельного участка с кадастровым номером 59:32:4070004:4677
 -от точки н3 до точки н4 по земельному участку с кадастровым номером 59:32:4070004:165
 -от точки н4 до точки н1 земли общего пользования

Условные обозначения

- граница земельного участка под объект предполагаемого для использования
- отсутствующая часть границы, имеющаяся в ГИС о делении о котором достаточны для определения ее местоположения
- граница кадастрового квартала
- номер кадастрового квартала
- кадастровый номер учтенного земельного участка
- Н1 -поворотные точки земельного участка под объект предполагаемого для использования



Масштаб 1:500

Заявитель: Котов К.А. ио гбвк рмс сг МП (для юридических лиц и индивидуальных предпринимателей)