



**КОМИТЕТ ИМУЩЕСТВЕННЫХ ОТНОШЕНИЙ  
АДМИНИСТРАЦИИ ПЕРМСКОГО МУНИЦИПАЛЬНОГО РАЙОНА**

**РЕШЕНИЕ**

о размещении объектов № 216

Пермский край  
Пермский район

11.04.2019

Комитет имущественных отношений администрации Пермского муниципального района разрешает Администрации муниципального образования «Фроловского сельского поселения» (ИНН 5948028461, ОГРН 1055907352181, почтовый адрес: 614530, Пермский район, с. Фролы, ул. Центральная, д. 4)

размещение объекта: «для линейного сооружения канализации»

на землях государственная собственность на которые не разграничена

на срок 1 год с 11.04.2019г. по 10.04.2020г.

Местоположение: Пермский край, Пермский район, Фроловское с/п, д. Замараево, ул. Центральная.

Приложение: схема предполагаемых к использованию земель или земельных участков.

Председатель комитета  
имущественных отношений администрации  
Пермского муниципального района

Г.В. Мюресов

(подпись, печать)



# Схема предполагаемых к использованию земель или части земельного участка

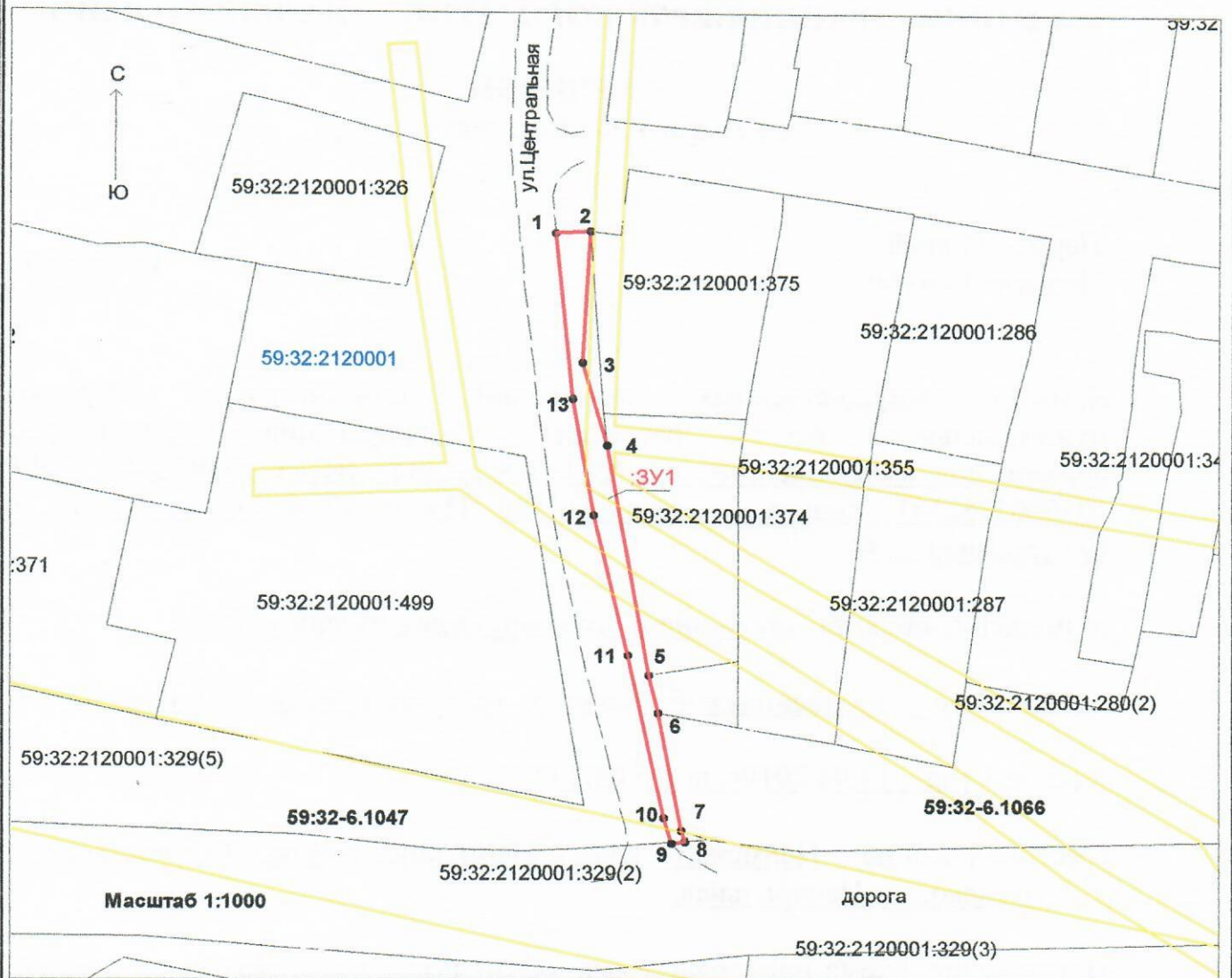
Объект: для линейного сооружения канализации

Местоположение: Пермский край, Пермский район, Фроловское с/п, д.Замараево, ул.Центральная

Площадь земель или части земельного участка, кв.м.: 253

Категория земель: земли населенных пунктов

Вид разрешенного использования земельного участка: -



## Описание границ смежных землепользователей:

от точки 1 до точки 4 земли общего пользования  
 от точки 4 до точки 5 участок КН 59:32:2120001:374  
 от точки 5 до точки 6 земли общего пользования  
 от точки 6 до точки 7 участок с КН 59:32:2120001:280  
 от точки 7 до точки 8 земли общего пользования  
 от точки 8 до точки 9 участок с КН 59:32:2120001:498  
 от точки 9 до точки 1 земли общего пользования

## Условные обозначения:

— граница предполагаемых к использованию земель, земельного участка или части земельного участка;  
 — граница участка, сведения о которой внесены в ЕГРН;  
 — граница зоны с особыми условиями использования территории;  
 :3У1 обозначение образуемого земельного участка;

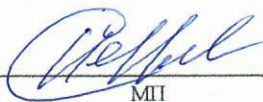
59:32:2120001 номер кадастрового квартала;

59:32:2120001:374 кадастровый номер земельного участка, сведения о котором внесены в ЕГРН;

59:32-6.1066 учетный номер зоны с особыми условиями использования территории.

Обозначение характерных точек границ	Координаты, МСК-59	
	X	Y
1	508961,67	2231736,47
2	508962,01	2231741,11
3	508942,64	2231740,20
4	508930,61	2231743,55
5	508896,54	2231749,33
6	508891,03	2231750,72
7	508873,54	2231754,05
8	508871,86	2231754,37
9	508871,74	2231752,68
10	508875,50	2231751,64
11	508899,52	2231746,52
12	508920,28	2231741,89
13	508937,49	2231738,80
1	508961,67	2231736,47

Заявитель \_\_\_\_\_



МП

\_\_\_\_\_  
 (Подпись, расшифровка подписи)

(для юридических лиц  
 и индивидуальных предпринимателей)