



**КОМИТЕТ ИМУЩЕСТВЕННЫХ ОТНОШЕНИЙ
АДМИНИСТРАЦИИ ПЕРМСКОГО МУНИЦИПАЛЬНОГО РАЙОНА**

РЕШЕНИЕ
о размещении объектов № 194

Пермский край
Пермский район

02.04.2019

Комитет имущественных отношений администрации Пермского муниципального района разрешает Акционерному обществу «Газпром газораспределение Пермь» (ИНН 5902183841, ОГРН 2125902017723, почтовый адрес: 614000, г. Пермь, ул. Петропавловская, 43)

размещение объекта «газопровод давлением до 0,6 Мпа, для размещения которого не требуется разрешение на строительство»

на землях государственная собственность на которые не разграничена

на срок 1 год с 02.04.2019 г. по 01.04.2020 г.

Местоположение: Пермский край, Пермский район, Усть-Качкинское с/п, п. Красный Восход, ул. Дворянская, к дому 6.

Приложение: схема предполагаемых к использованию земель или части земельного участка.

Председатель комитета имущественных
отношений администрации Пермского
муниципального района

(подпись, печать)

Г.В. Мюресов



Схема предполагаемых к использованию земель или части земельного участка

Объект: Газопровод давлением до 0,6 Мпа, для размещения которого не требуется разрешения на строительство

Местоположение: расположенных по адресу: Пермский край, Пермский район,

Усть-Качинское с/п.п. Красный Восход, ул. Дворянская, к. дому 6

Площадь земель или части земельного участка, кв.м.: 5886

Категория земель: земли населенных пунктов

Вид разрешенного использования: -

Описание границ смежных землепользователей:

От точки н1 до точки н2 - земельный участок с кадастровым номером 59:32:3290001:6639

От точки н2 до точки н6 - земли общего пользования

От точки н6 до точки н7 - земельный участок с кадастровым номером 59:32:3290001:8331

От точки н7 до точки н9 - земельный участок с кадастровым номером 59:32:3290001:7201

От точки н9 до точки н10 - земли общего пользования

От точки н10 до точки н12 - земельный участок с кадастровым номером 59:32:3290001:7656

От точки н12 до точки н13 - земельный участок с кадастровым номером 59:32:3290001:7657

От точки н13 до точки н15 - земельный участок с кадастровым номером 59:32:3290001:7658

От точки н15 до точки н19 - земли общего пользования

От точки н19 до точки н22 - земельный участок с кадастровым номером 59:32:2000001:1981

От точки н22 до точки н24 - земли общего пользования

От точки н24 до точки н26 - земельный участок с кадастровым номером 59:32:2000001:1981

От точки н26 до точки н28 - земли общего пользования

От точки н28 до точки н29 - земельный участок с кадастровым номером 59:32:3290001:6767

От точки н29 до точки н30 - земельный участок с кадастровым номером 59:32:3290001:6761

От точки н30 до точки н31 - земельный участок с кадастровым номером 59:32:3290001:6760

От точки н31 до точки н32 - земельный участок с кадастровым номером 59:32:3290001:6758









От точки н32 до точки н34 - земельный участок с кадастровым номером 59:32:3290001:6757

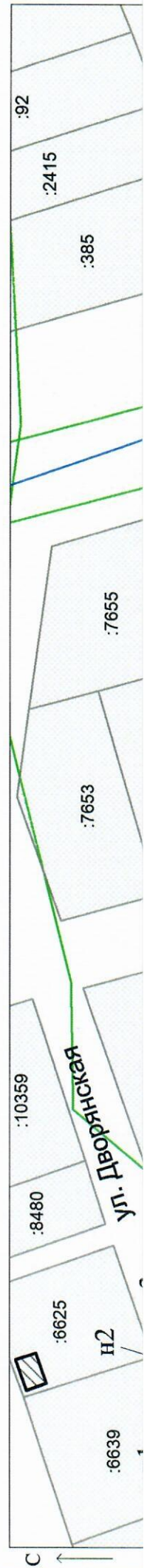
От точки н34 до точки н1 - земли общего пользования

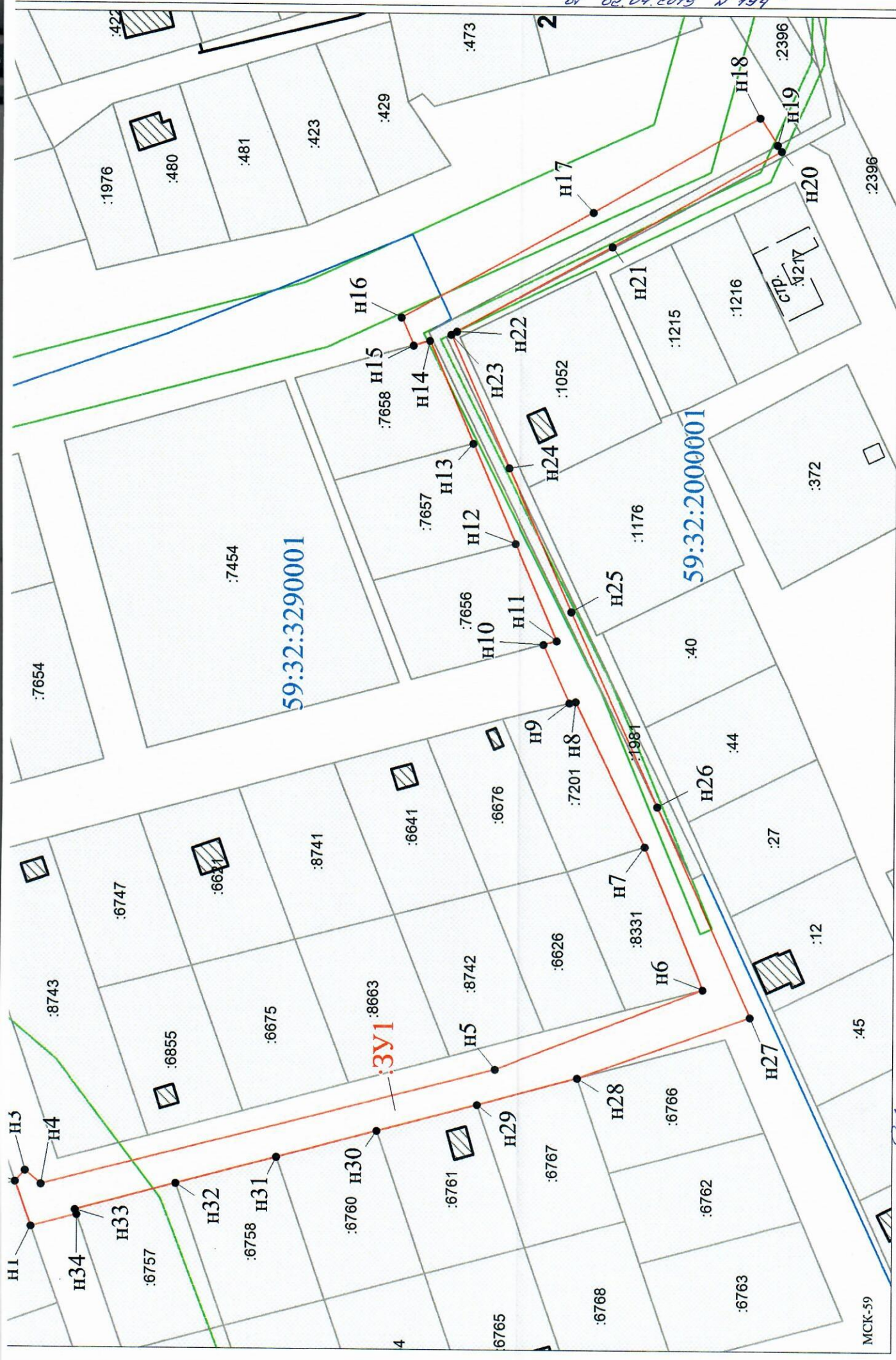
Каталог координат, м

№ точки границы	X	Y
н1	516056.34	2199264.75
н2	516061.31	2199278.64
н3	516058.29	2199282.04
н4	516053.26	2199277.93
н5	515912.76	2199314.30
н6	515848.47	2199339.41
н7	515866.81	2199383.59
н8	515888.52	2199428.49
н9	515890.43	2199428.02
н10	515898.56	2199446.12
н11	515894.42	2199447.24
н12	515907.43	2199477.38
н13	515920.76	2199508.25
н14	515934.41	2199539.91
н15	515939.48	2199538.48
н16	515943.28	2199547.05
н17	515884.02	2199580.05
н18	515832.43	2199609.73
н19	515827.04	2199601.40
н20	515825.82	2199599.51
н21	515878.11	2199569.59
н22	515926.03	2199542.91
н23	515927.86	2199541.89
н24	515909.62	2199500.66
н25	515889.99	2199456.29
н26	515862.94	2199396.05
н27	515833.73	2199330.99
н28	515887.21	2199311.76
н29	515918.26	2199303.42
н30	515949.33	2199295.08
н31	515980.41	2199286.73
н32	516011.53	2199278.37
н33	516042.69	2199270.00
н34	516042.15	2199268.42
н1	516056.34	2199264.75

Условные обозначения:

-  - предполагаемый участок земель, на которых планируется размещение объекта
-  :1 - границы и номер земельного участка, сведения о которых внесены в ЕГРН
-  :28 - границы и номер объекта капитального строительства, сведения о которых внесены в ЕГРН
-  - граница кадастрового квартала
-  59.32.2.857 - зоны с особыми условиями использования территории, сведения о которых внесены в ЕГРН
-  :ЗУ1 - обозначение запрашиваемого земельного участка
-  н1 - характеристика точки границ земель или части земельного участка
-  59:32:3290001 - номер кадастрового квартала





Масштаб 1:1500

Заявитель: _____ / Егошина И. В.
 МП (подпись, расшифровка подписи)

(для юридических лиц
и индивидуальных предпринимателей)

МСК-59