



**КОМИТЕТ ИМУЩЕСТВЕННЫХ ОТНОШЕНИЙ
АДМИНИСТРАЦИИ ПЕРМСКОГО МУНИЦИПАЛЬНОГО РАЙОНА**

РЕШЕНИЕ

о размещении объектов № 180

Пермский край
Пермский район

28.03.2019

Комитет имущественных отношений администрации Пермского муниципального района разрешает Публичному акционерному обществу «Строительно-монтажный трест № 14» (ИНН 5902183908, ОГРН 1025900513781, почтовый адрес: 614016, г. Пермь, ул. Куйбышева, 82)

размещение объекта: «тепловые сети всех видов, включая сети горячего водоснабжения, для размещения которых не требуется разрешения на строительство»

на землях государственная собственность на которые не разграничена

на срок 1 год с 28.03.2019г. по 27.03.2020г.

Местоположение: Пермский край, Пермский район, Фроловское с/п, с. Фролы.

Приложение: схема предполагаемых к использованию земель или земельных участков.

Председатель комитета
имущественных отношений администрации
Пермского муниципального района

Г.В. Мюресов

(подпись, печать)



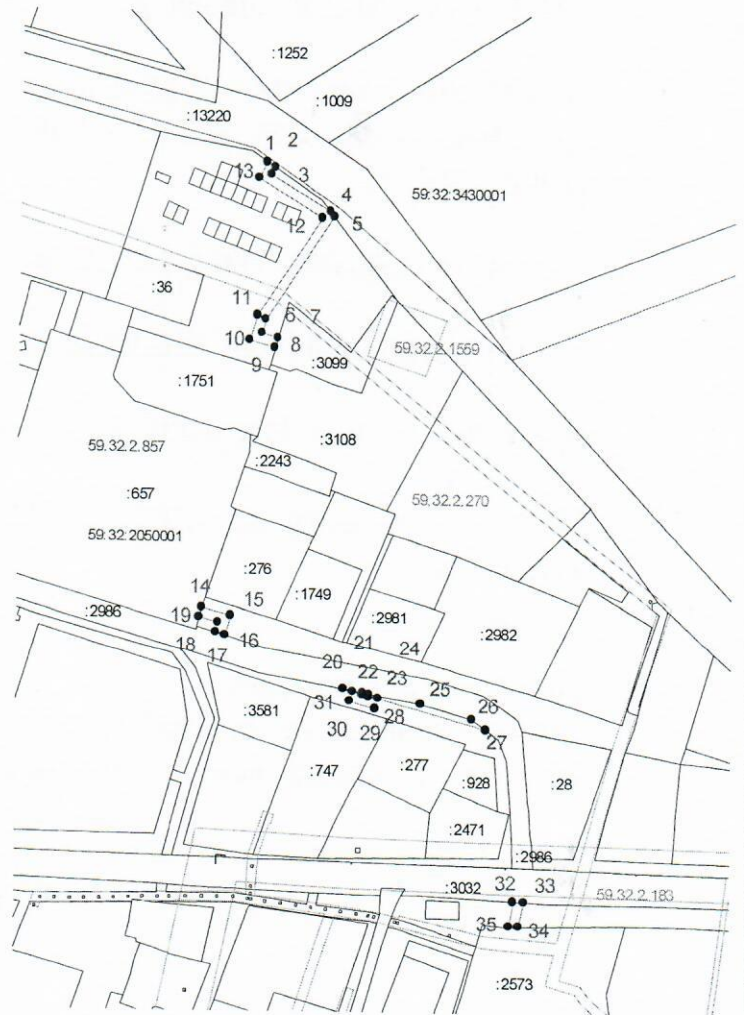
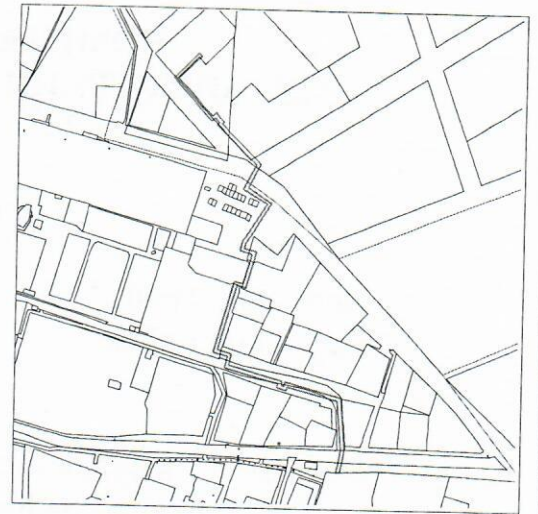
Схема предполагаемых к использованию земель или части земельного участка

Объект: Тепловые сети всех видов, включая сети горячего водоснабжения, для размещения которых не требуется разрешения на строительство.
 Местоположение: Пермский край, Пермский район, Фроловское с/п, с. Фролы
 Площадь земель: 678 кв.м.
 Категория земель: земли населенных пунктов.
 Вид разрешенного использования:

Ситуационный план М 1:10000

Каталог координат в м
 Система координат МСК-59

№	X	Y
1	507950,91	2233830,28
2	507948,66	2233833,63
3	507945,63	2233832,09
4	507930,67	2233856,81
5	507928,50	2233858,49
6	507885,41	2233830,56
7	507879,63	2233828,84
8	507877,75	2233835,46
9	507873,90	2233834,38
10	507876,89	2233823,84
11	507887,10	2233826,90
12	507928,05	2233853,43
13	507944,13	2233826,84
14	507766,07	2233805,49
15	507762,92	2233817,15
16	507754,79	2233814,94
17	507755,98	2233811,11
18	507760,10	2233812,24
19	507762,21	2233804,44
20	507732,47	2233864,27
21	507731,00	2233872,32
22	507730,03	2233872,06
23	507729,28	2233874,81
24	507730,48	2233875,11
25	507726,56	2233896,50
26	507720,32	2233917,87
27	507716,38	2233923,37
28	507728,53	2233878,75
29	507724,34	2233877,70
30	507727,23	2233867,16
31	507731,38	2233868,28
32	507645,49	2233935,25
33	507645,29	2233939,22
34	507635,00	2233937,30
35	507634,91	2233933,34



от 1-2, 4-5 точки - земельный участок с кн 59:32:0000000:13220;
 от 2-4, 5-7, 8-1, 14-16, 17-19, 21-24, 27-20, 33-34, 35-32 точки - муниципальные земли;
 от 8-9 точки - земельный участок с кн 59:32:2050001:3099;
 от 16-17, 20-21, 24-27 точки - земельный участок с кн 59:32:2050001:2986;
 от 14-19 точки - земельный участок с кн 59:32:2050001:657;
 от 34-35 точки - земельный участок с кн 59:32:2050001:2573;
 от 32-33 точки - земельный участок с кн 59:32:2050001:3032;

Условные обозначения

- - граница земель, предполагаемых к использованию
- - граница кадастрового квартала
- - граница существующего земельного участка
- 59:01:0117187:62 - кадастровый номер земельного участка
- 59:01:0117187 - номер кадастрового квартала
- - характерная точка границы, сведения о которой позволяют однозначно определить ее положение на местности

ТОО "Турест №14"
 по доверенности № 4 от 09.01.19
 Заявитель: *Дмитров Александр*
 (подпись, расшифровка подписи)
 Верно
 МП
 (для юридических лиц и индивидуальных предпринимателей)
 Масштаб 1:3000
 Формат А4