



**КОМИТЕТ ИМУЩЕСТВЕННЫХ ОТНОШЕНИЙ  
АДМИНИСТРАЦИИ ПЕРМСКОГО МУНИЦИПАЛЬНОГО РАЙОНА**

**РЕШЕНИЕ** 155  
о размещении объектов № \_\_\_\_\_

Пермский край  
Пермский район

19.03.2019

Комитет имущественных отношений администрации Пермского муниципального района разрешает Садоводческому некоммерческому товариществу «Починки» (ИНН 5902176690, ОГРН 1115902000334, почтовый адрес: 614000, г. Пермь, ул. Пушкина, 119)

размещение объекта «газоснабжение жилых домов садоводческого некоммерческого товарищества «Починки» Хохловского сельского поселения Пермского района Пермского края» (Нефтепроводы и нефтепродуктопроводы диаметром DN 300 и менее, газопроводы и иные трубопроводы давлением до 1,2 Мпа, для размещения которых не требуется разрешение на строительство)

на землях государственная собственность на которые не разграничена

на срок 1 год с 19.03.2019 г. по 18.03.2020 г.

Местоположение: Пермский край, Пермский район, Хохловское с/п.

Приложение: схема предполагаемых к использованию земель или части земельного участка.

Председатель комитета  
имущественных отношений администрации  
Пермского муниципального района



Г.В. Мюресов

(подпись, печать)

**Схема предполагаемых к использованию земель или части земельного участка**

Объект: "Газоснабжение жилых домов садоводческого некоммерческого товарищества "Починки" Хохловского сельского поселения Пермского района Пермского края" (Нефтепровода и нефтепродуктопровода диаметром DN 300 и менее, газопроводы и иные трубопроводы давлением до 1,2 МПа для размещения которых не требуется разрешения на строительство).

Местоположение: Пермский край, Пермский р-н, Хохловское с/п.

Площадь земельного участка ЗУ: 1 м<sup>2</sup>.

Категория земель: Земли сельскохозяйственного назначения.

Вид разрешенного использования: Под объекты инженерного оборудования газоснабжения (Газоснабжение жилых домов садоводческого некоммерческого товарищества "Починки" Хохловского сельского поселения Пермского района Пермского края).

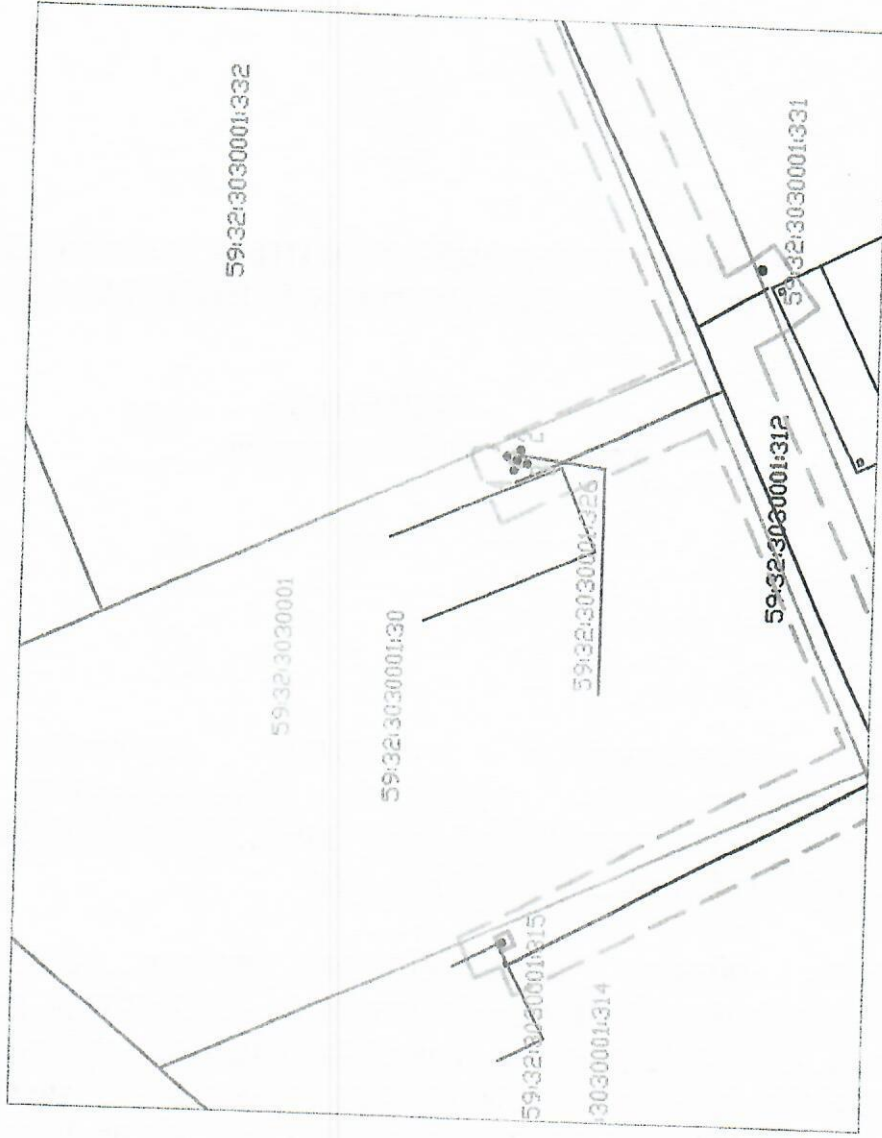
**Система координат МСК-59**

Катастровый номер земельного участка 59:32:3030001:326		Площадь земельного участка 1 м <sup>2</sup>	
Обозначение характерных точек границ	Координаты, м		Y
	X	Y	
1	2	3	
1	536427.90	2235090.03	
2	536427.00	2235090.47	
3	536426.55	2235089.58	
4	536427.45	2235089.13	
1	536427.90	2235090.03	

**Описание границ смежных землепользователей  
59:32:3030001:326:**

- от точки 1 до точки 2, от точки 2 до точки 3,
- от точки 3 до точки 4, от точки 4 до точки 1 - 59:32:3030001:30

Условные обозначения	
	- существующий газопровод
	- граница участка ранее учтенного в ЕГРН
	- граница испрашиваемого земельного участка
	- граница кадастрового квартала
59:32:3030001	- кадастровый номер квартала
59:32:3030001:326	- кадастровый номер земельного участка



Масштаб 1:500

Заявитель: (подпись, расшифровка (подпись))

МП  
(для юридических лиц  
и индивидуальных предпринимателей)