



**КОМИТЕТ ИМУЩЕСТВЕННЫХ ОТНОШЕНИЙ
АДМИНИСТРАЦИИ ПЕРМСКОГО МУНИЦИПАЛЬНОГО РАЙОНА**

РЕШЕНИЕ № 154
о размещении объектов № _____

Пермский край
Пермский район

19.03.2019

Комитет имущественных отношений администрации Пермского муниципального района разрешает Садоводческому некоммерческому товариществу «Починки» (ИНН 5902176690, ОГРН 1115902000334, почтовый адрес: 614000, г. Пермь, ул. Пушкина, 119)

размещение объекта «газоснабжение жилых домов садоводческого некоммерческого товарищества «Починки» Хохловского сельского поселения Пермского района Пермского края» (Нефтепроводы и нефтепродуктопроводы диаметром DN 300 и менее, газопроводы и иные трубопроводы давлением до 1,2 Мпа, для размещения которых не требуется разрешение на строительство)

на землях государственная собственность на которые не разграничена

на срок 1 год с 19.03.2019 г. по 18.03.2020 г.

Местоположение: Пермский край, Пермский район, Хохловское с/п, д. Глушата.

Приложение: схема предполагаемых к использованию земель или части земельного участка.

Председатель комитета
имущественных отношений администрации
Пермского муниципального района



(подпись, печать)

Г.В. Мюресов

Схема предпологаемых к использованию земель или части земельного участка

Объект: "Газоснабжение жилых домов садоводческого некоммерческого товарищества "Починки" Хохловского сельского поселения Пермского района Пермского края (Нефтепровода и нефтепродуктопровода диаметром DN 300 и менее, газопроводы и иные трубопроводы давлением до 1,2 Мпа для размещения которых не требуется разрешения на строительство).

Местоположение: Пермский край, Пермский район, Хохловское с/п, д. Глушата

Площадь земельного участка ЗУ1: 1 м²
 Категория земель: Земли сельскохозяйственного назначения
 Вид разрешенного использования: Для садоводства

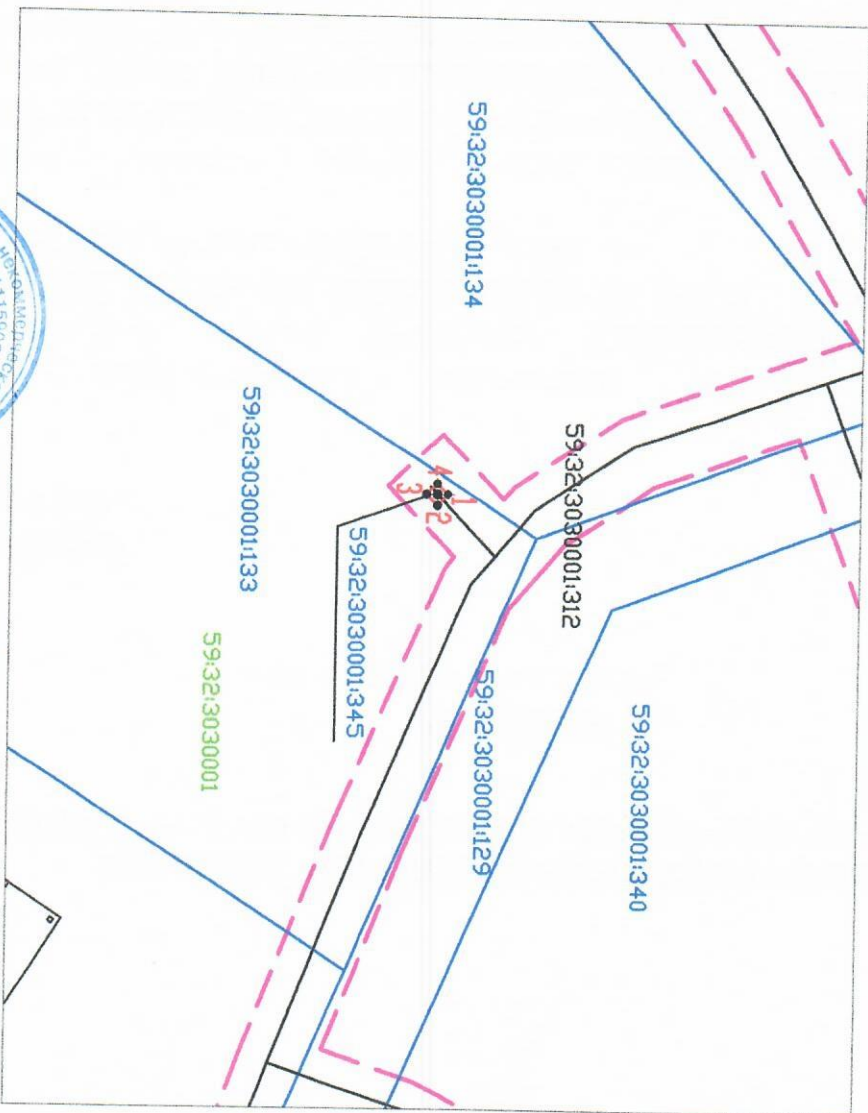
Система координат МСК-59

Катастровый номер земельного участка 59:32:3030001:345		
Площадь земельного участка 1 м ²		
Обозначение характера земельных точек Грани	Координаты, м	
	X	Y
1	2	3
1	536296.41	223505.32
2	536295.71	223505.04
3	536294.99	223505.33
4	536295.70	223505.62
1	536296.41	223505.32

Описание границ смежных землепользователей
 59:32:3030001:345:

- от точки 1 до точки 2, от точки 2 до точки 3,
- от точки 3 до точки 4, от точки 4 до точки 1 - 59:32:3030001:133

Условные обозначения	
	граница участка ранее уличеного в ЕРН
	граница испрашиваемого земельного участка
	граница кадастрового квартала
	кадастровый номер квартала
	кадастровый номер земельного участка



Масштаб 1:500



Заявитель: *(Signature)*
 (подпись, расшифровка (подпись))

МП
 (для юридических лиц
 и индивидуальных предпринимателей)