



**КОМИТЕТ ИМУЩЕСТВЕННЫХ ОТНОШЕНИЙ
АДМИНИСТРАЦИИ ПЕРМСКОГО МУНИЦИПАЛЬНОГО РАЙОНА**

РЕШЕНИЕ

о размещении объектов № 129

Пермский край
Пермский район

06.03.2019

Комитет имущественных отношений администрации Пермского муниципального района разрешает Открытому акционерному обществу «Межрегиональная распределительная сетевая компания Урала» (ИНН 6671163413, ОГРН 1056604000970, почтовый адрес: 614016, г. Пермь, ул. Инженерная, 17)

размещение объекта: «строительство СТП - 10/0,4 кВ с трансформатором мощностью 40 кВА, ВЛ 10 кВ протяженностью 0,17 км, ПРВТ - 10 кВ для электроснабжения объекта для садоводства по адресу: Пермский край, Пермский район, Двуреченское с/п, днт "Велта" (4500044451)»

на землях государственная собственность на которые не разграничена

на срок бессрочно.

Местоположение: Пермский край, Пермский район, Двуреченское с/п, СНТ «Велта».

Приложение: схема предполагаемых к использованию земель или земельных участков.

Председатель комитета
имущественных отношений администрации
Пермского муниципального района

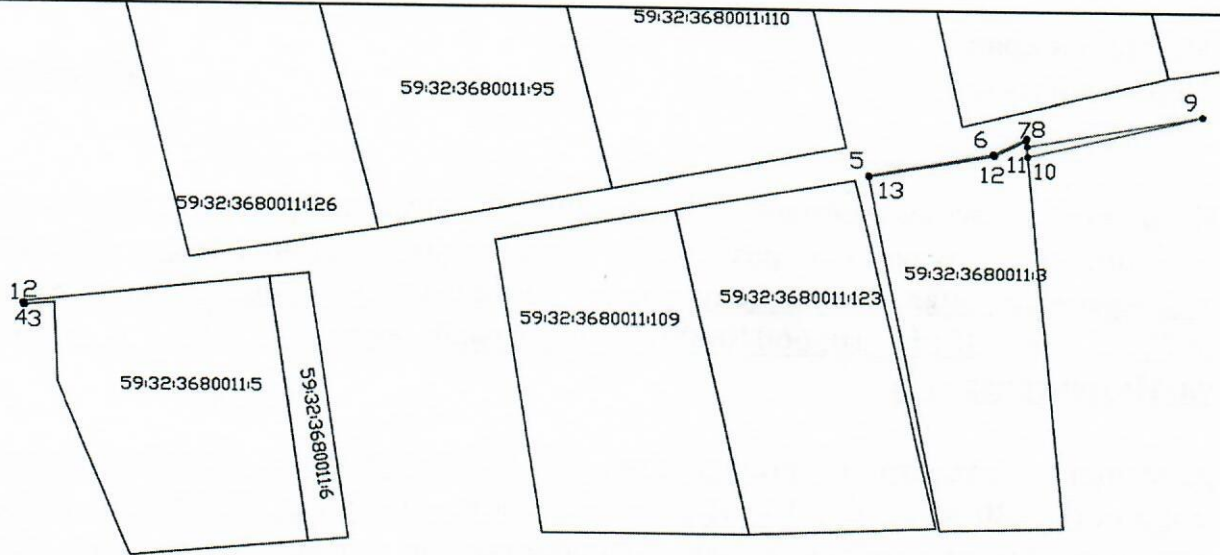
Г.В. Мюресов

(подпись, печать)



Схема предполагаемых к использованию земель или части земельного участка

Объект: "Строительство СТП-10/0,4 кВ с трансформатором мощностью 40 кВА, ВЛ 10 кВ протяженностью 0,17 км, ПРВТ-10 кВ для электроснабжения объекта для садоводства по адресу: Пермский край, Пермский район, Двуреченское с/п, днт "Велта" (4500044451)"
Местоположение: Пермский край, Пермский район, Двуреченское с/п, днт Велта
 Площадь земель или части земельного участка, кв.м.: 21
Категория земель: Земли сельскохозяйственного назначения
Вид разрешенного использования земельного участка:
Цель использования: под объекты инженерного оборудования Электроснабжения (Строительство СТП-10/0,4 кВ с трансформатором мощностью 40 кВА, ВЛ 10 кВ протяженностью 0,17 км, ПРВТ-10 кВ для электроснабжения объекта для садоводства по адресу: Пермский край, Пермский район, Двуреченское с/п, днт "Велта" (4500044451))



Масштаб 1:900

Координаты характерных точек МСК-5

№	X	Y
1	499727,82	2260345,27
2	499727,84	2260345,44
3	499727,54	2260345,54
4	499727,52	2260345,36
1	499727,82	2260345,27
5	499746,59	2260451,93
6	499749,65	2260467,61
7	499751,86	2260471,81
11	499751,57	2260471,73
12	499749,42	2260467,78
13	499746,42	2260451,93
5	499746,59	2260451,93
7	499751,86	2260471,81
8	499750,78	2260471,88
9	499754,96	2260493,99
10	499749,35	2260471,94
11	499751,57	2260471,73
7	499751,86	2260471,81

Условные обозначения:

- предполагаемые к использованию земли
- граница земельного участка, сведения о котором внесены в ГКН
- 1 характерные точки границы испрашиваемого земельного участка

Описание границ смежных

землепользователей:

1-2, 3-1, 5-10, 13-5 неразграниченный зем.участок
 2-3 зем.уч.с КН 59:32:3680011:5



Заявитель

О.А. Субботин