



**КОМИТЕТ ИМУЩЕСТВЕННЫХ ОТНОШЕНИЙ  
АДМИНИСТРАЦИИ ПЕРМСКОГО МУНИЦИПАЛЬНОГО РАЙОНА**

**РЕШЕНИЕ** \_\_\_\_\_ 43  
о размещении объектов № \_\_\_\_\_

Пермский край  
Пермский район

06.02.2019

Комитет имущественных отношений администрации Пермского муниципального района разрешает Акционерному обществу «Газпром газораспределение Пермь» (ИНН 5902183841, ОГРН 1025900512670, почтовый адрес: 614000, г. Пермь, ул. Петропавловская, 43)

размещение объекта «газопровод давлением до 0,6 Мпа, для размещения которого не требуется разрешение на строительство»

на землях государственная собственность на которые не разграничена

на срок 1 год с 06.02.2019 г. по 05.02.2020 г.

Местоположение: Пермский край, Пермский район, Сылвенское с/п, д. Буланки, ул. Речная, к дому 9а.

Приложение: схема предполагаемых к использованию земель или части земельного участка.

Председатель комитета  
имущественных отношений администрации  
Пермского муниципального района

(подпись, печать)

Г.В. Мюресов



## Схема предполагаемых к использованию земель или части земельного участка

Объект: Газопровод давлением до 0,6 Мпа, для размещения которого не требуется разрешения на строительство

Местоположение: расположенных по адресу: Пермский край, Пермский район,  
с/п Сылвенское, д. Буланки, ул. Речная, к дому 9а

Площадь земель или части земельного участка, кв.м.: 43

Категория земель: земли населенных пунктов

Вид разрешенного использования: -

Описание границ смежных землепользователей:  
 От точки н1 до точки н3 - земли общего пользования  
 От точки н3 до точки н5 - земельный участок  
 с кадастровым номером 59:32:3630004:133  
 От точки н5 до точки н1 - земли общего пользования

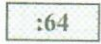
Каталог координат, м

№ точки границы	X	Y
н1	515679.93	2262989.72
н2	515680.71	2262993.64
н3	515654.90	2262998.79
н4	515654.87	2262998.62
н5	515649.32	2262999.80
н6	515628.97	2263002.75
н7	515653.49	2262998.26
н8	515676.56	2262993.88
н9	515676.00	2262990.50
н1	515679.93	2262989.72

**Условные обозначения:**



- предполагаемый участок земель, на которых планируется размещение объекта



- границы и номер земельного участка, сведения о которых внесены в ГКН



- граница кадастрового квартала

59.01.2.898

- зоны с особыми условиями использования территории, сведения о которых внесены в ГКН

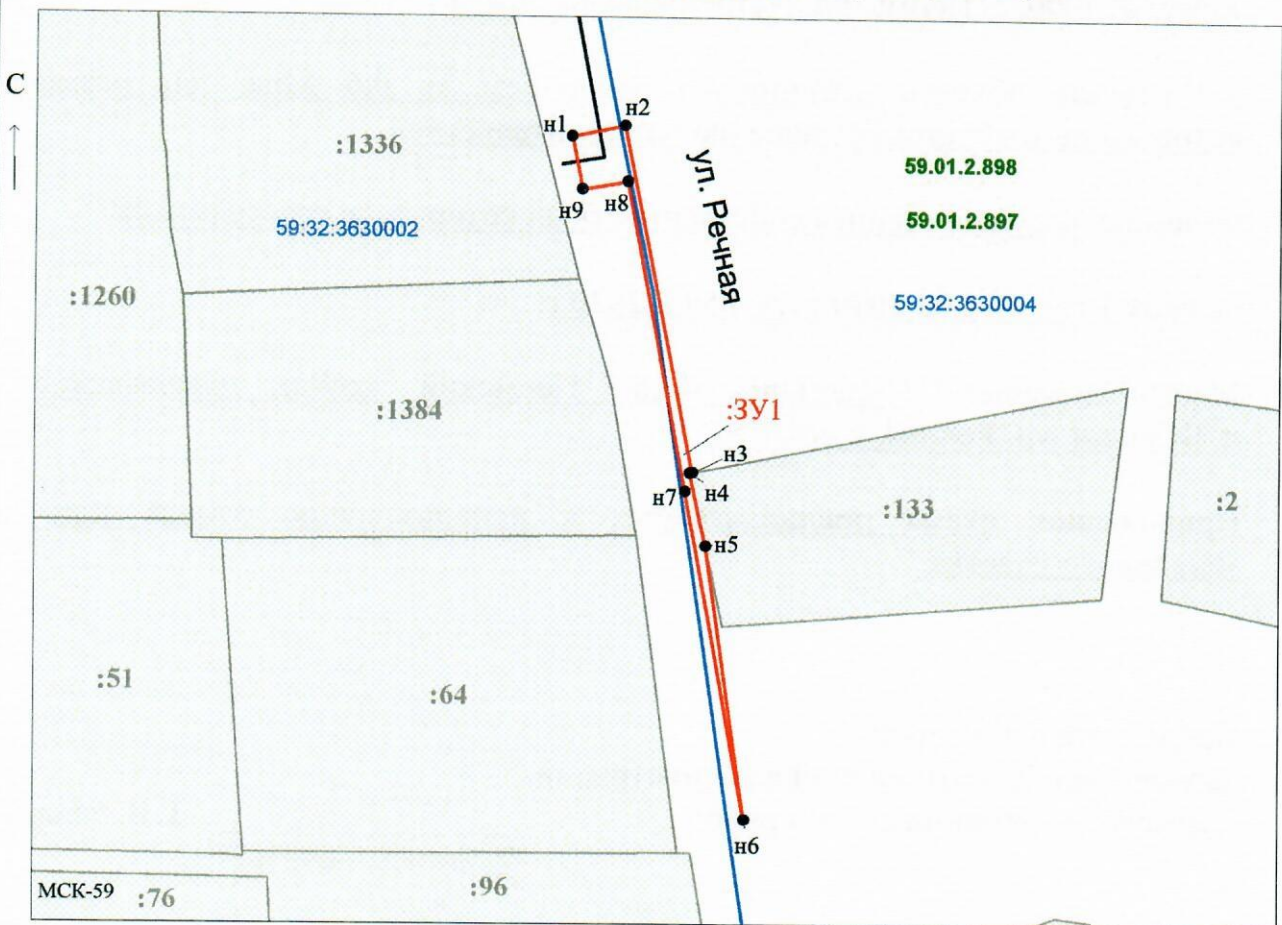
:ЗУ1

- обозначение запрашиваемого земельного участка

• н1

- характерная точка границ земель или части земельного участка

59:32:3630002 - номер кадастрового квартала



Заявитель: \_\_\_\_\_ / Егошина И.В.  
 МП (подпись, расшифровка подписи)

(для юридических лиц  
и индивидуальных предпринимателей)

Масштаб 1:500