



**КОМИТЕТ ИМУЩЕСТВЕННЫХ ОТНОШЕНИЙ
АДМИНИСТРАЦИИ ПЕРМСКОГО МУНИЦИПАЛЬНОГО РАЙОНА**

РЕШЕНИЕ 35
о размещении объектов № _____

Пермский край
Пермский район

01.02.2019

Комитет имущественных отношений администрации Пермского муниципального района разрешает Открытому акционерному обществу «Межрегиональная распределительная сетевая компания Урала» (ИНН 6671163413, ОГРН 1056604000970, почтовый адрес: 614017, г. Пермь, ул. Инженерная, д. 17)

размещение объекта «Вынос ВЛ 10 кВ из зоны строительства п. Сылва ул. Пермская (кадастровый № 59:32:0050027:14605)»

на землях государственная собственность на которые не разграничена

на срок бессрочно

Местоположение: Пермский край, Пермский район, Сылвенское с/п, п. Сылва, ул. Пермская.

Приложение: схема предполагаемых к использованию земель или части земельного участка.

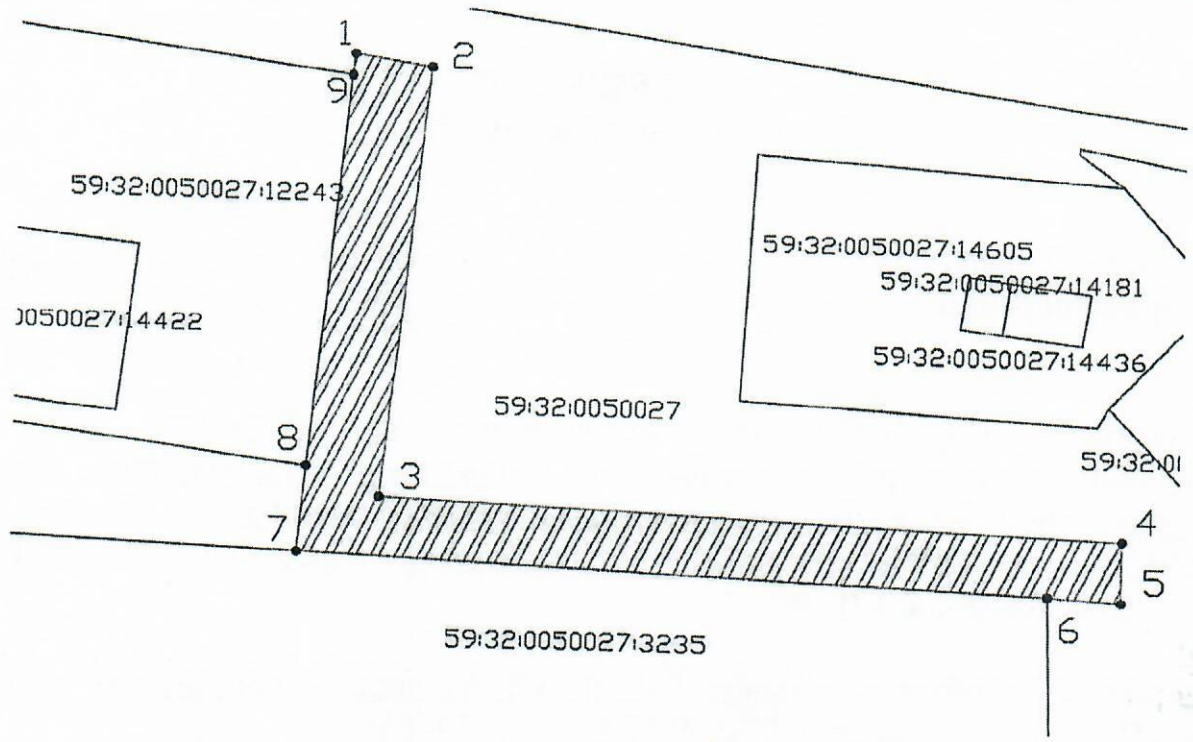
Председатель комитета
имущественных отношений администрации
Пермского муниципального района



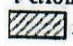
Г.В. Мюресов
(подпись, печать)

Схема предполагаемых к использованию земель или части земельного участка

Объект: "Вынос ВЛ 10 кВ из зоны строительства, п.Сылва, ул. Пермская (кад.№59:32:0050027:14605)"
Местоположение: Пермский край, Пермский район, Сылвенское с/п, с.п.Сылва, ул.Пермская
Площадь земель или части земельного участка, кв.м.: 1204
Категория земель: Земли населённых пунктов
Вид разрешенного использования земельного участка:
Цель использования: под объекты инженерного оборудования Электроснабжения (Вынос ВЛ 10 кВ из зоны строительства, п.Сылва, ул. Пермская (кад.№59:32:0050027:14605))




Масштаб 1:800

Условные обозначения:
 предполагаемые к использованию земли
 — граница земельного участка, сведения о котором внесены в ГКН
 • 1 характерные точки границы испрашиваемого земельного участка

Описание границ смежных землепользователей:
 1-6, 7-8, 9-1 неразграниченный зем.участок
 6-7 зем.уч.с КН 59:32:00500247:3235
 8-9 зем.уч.с КН 59:32:00500247:12243

Координаты характерных точек МСК-5		
№	X	Y
1	519533,00	2261040,60
2	519531,62	2261049,68
3	519477,07	2261044,54
4	519473,76	2261131,20
5	519466,26	2261131,20
6	519466,80	2261122,73
7	519470,09	2261034,98
8	519480,77	2261035,88
9	519530,37	2261040,34
1	519533,00	2261040,60

Заявитель  О.А.Субботин

