



**КОМИТЕТ ИМУЩЕСТВЕННЫХ ОТНОШЕНИЙ
АДМИНИСТРАЦИИ ПЕРМСКОГО МУНИЦИПАЛЬНОГО РАЙОНА**

РЕШЕНИЕ

о размещении объектов № 189

Пермский край
Пермский район

02.04.2019

Комитет имущественных отношений администрации Пермского муниципального района разрешает Акционерному обществу «Газпром газораспределение Пермь» (ИНН 5902183841, ОГРН 1025900512670, почтовый адрес: 614000, г. Пермь, ул. Петропавловская, 43)

размещение объекта: «газопровод давлением до 0,6 Мпа, для размещения которого не требуется разрешение на строительство»

на землях государственная собственность на которые не разграничена

на срок 1 год с 02.04.2019 г. по 01.04.2020г.

Местоположение: Пермский край, Пермский район, с. Курашим, ул. Горького, к дому 13.

Приложение: схема предполагаемых к использованию земель или земельных участков.

Председатель комитета
имущественных отношений администрации
Пермского муниципального района

Г.В. Мюресов

(подпись, печать)



Схема предполагаемых к использованию земель или части земельного участка

Объект: Газопровод давлением до 0,6 Мпа, для размещения которого не требуется разрешения на строительство

Местоположение: расположенных по адресу: Пермский край, Пермский район, с. Курашим, ул. Горького, к дому 13

Каталог координат, м

Площадь земель или части земельного участка, кв.м.: 117

Категория земель: земли населенных пунктов

Вид разрешенного использования: -

Описание границ смежных землепользователей:

От точки н1 до точки н5 - земельный участок с кадастровым номером 59:32:0860001:93

От точки н5 до точки н1 - земли общего пользования

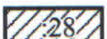
№ точки границы	X	Y
н1	479014.41	2253597.96
н2	479013.63	2253597.58
н3	479013.90	2253597.12
н4	479014.40	2253596.09
н5	479005.11	2253591.60
н6	479008.92	2253582.18
н7	479019.12	2253586.30
н1	479014.41	2253597.96



- предполагаемый участок земель, на которых планируется размещение объекта



- границы и номер земельного участка, сведения о которых внесены в ГКН



- границы и номер объекта капитального строительства, сведения о которых внесены в ГКН



- граница кадастрового квартала

Условные обозначения:

59.32.2.661

- зоны с особыми условиями использования территории, сведения о которых внесены в ГКН

:ЗУ1

- обозначение запрашиваемого земельного участка

н1

- характерная точка границ земель или части земельного участка

59:32:0860001

- номер кадастрового квартала



Масштаб 1:500

Заявитель: _____

/ Егошина И. В.

МП

(подпись, расшифровка подписи)

(для юридических лиц
и индивидуальных предпринимателей)