



**КОМИТЕТ ИМУЩЕСТВЕННЫХ ОТНОШЕНИЙ
АДМИНИСТРАЦИИ ПЕРМСКОГО МУНИЦИПАЛЬНОГО РАЙОНА**

РЕШЕНИЕ

о размещении объектов № 147

Пермский край
Пермский район

15.03.2019

Комитет имущественных отношений администрации Пермского муниципального района разрешает Открытому акционерному обществу «Межрегиональная распределительная сетевая компания Урала» (ИНН 6671163413, ОГРН 1056604000970, почтовый адрес: 614016, г. Пермь, ул. Инженерная, 17)

размещение объекта: «Строительство ВЛ 0,4 кВ. Реконструкция ВЛ 0,4 кВ поселок для электроснабжения села Лобаново (4500046365) (Краснопёров И.Б.)».

на землях государственная собственность на которые не разграничена

на срок бессрочно.

Местоположение: Пермский край, Пермский район, Лобановское с/п, с. Лобаново.

Приложение: схема предполагаемых к использованию земель или земельных участков.

Председатель комитета
имущественных отношений администрации
Пермского муниципального района



(подпись, печать)

Г.В. Мюресов

Схема предполагаемых к использованию земель или части земельного участка

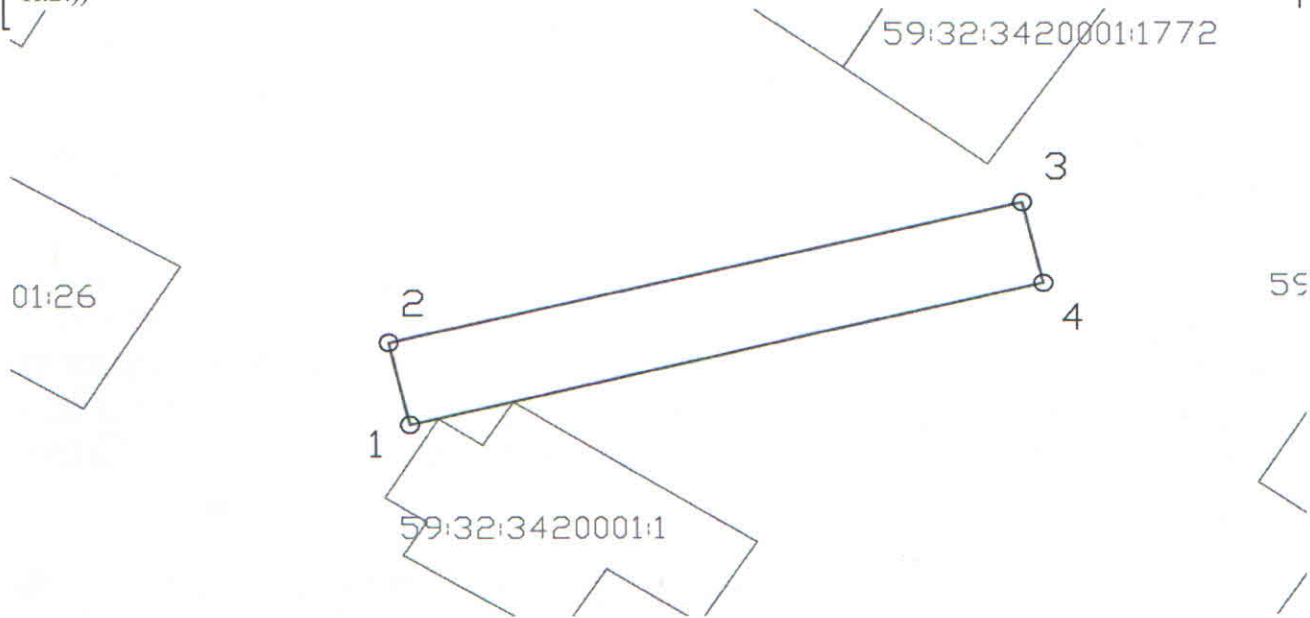
Объект: Строительство ВЛ 0,4 кВ. Реконструкция ВЛ 0,4 кВ Поселок для электроснабжения села Лобаново (4500046365) (Краснопёров И.Б.)

Местоположение: край Пермский, р-н Пермский, Лобановское с/п, с. Лобаново

Площадь земель или части земельного участка, кв.м.: 114

Категория земель:

Цель использования: под объекты инженерного оборудования Электроснабжения (Строительство ВЛ 0,4 кВ. Реконструкция ВЛ 0,4 кВ Поселок для электроснабжения села Лобаново (4500046365) (Краснопёров И.Б.))



Условные обозначения:

— граница предполагаемых к использованию земель
 — граница земельного участка, сведения о котором внесены в ГКН

1, 2... характерные точки границы испрашиваемого земельного участка

Координаты характерных точек

№	X	Y
1	2234620.18	501709.04
2	2234619.24	501712.93
3	2234647.09	501719.63
4	2234648.02	501715.74

Описание границ смежных землепользователей:

1-2-3-4-1 неразгрониченный зем. участок