



**КОМИТЕТ ИМУЩЕСТВЕННЫХ ОТНОШЕНИЙ
АДМИНИСТРАЦИИ ПЕРМСКОГО МУНИЦИПАЛЬНОГО РАЙОНА**

РЕШЕНИЕ

о размещении объектов № 113

Пермский край
Пермский район

26.02.2019

Комитет имущественных отношений администрации Пермского муниципального района разрешает Открытому акционерному обществу «Межрегиональная распределительная сетевая компания Урала» (ИНН 6671163413, ОГРН 1056604000970, почтовый адрес: 614016, г. Пермь, ул. Инженерная, 17)

размещение объекта: «Строительство ВЛ 0,4 кВ для электроснабжения деревни Байболовка (4500049630) (Абдулаев А.А.)».


на землях государственная собственность на которые не разграничена

на срок бессрочно.

Местоположение: Пермский край, Пермский район, Кукуштанское с/п, д. Байболовка.

Приложение: схема предполагаемых к использованию земель или земельных участков.

Председатель комитета
имущественных отношений администрации
Пермского муниципального района


(подпись, печать)

Г.В. Мюресов



Схема предполагаемых к использованию земель или части земельного участка

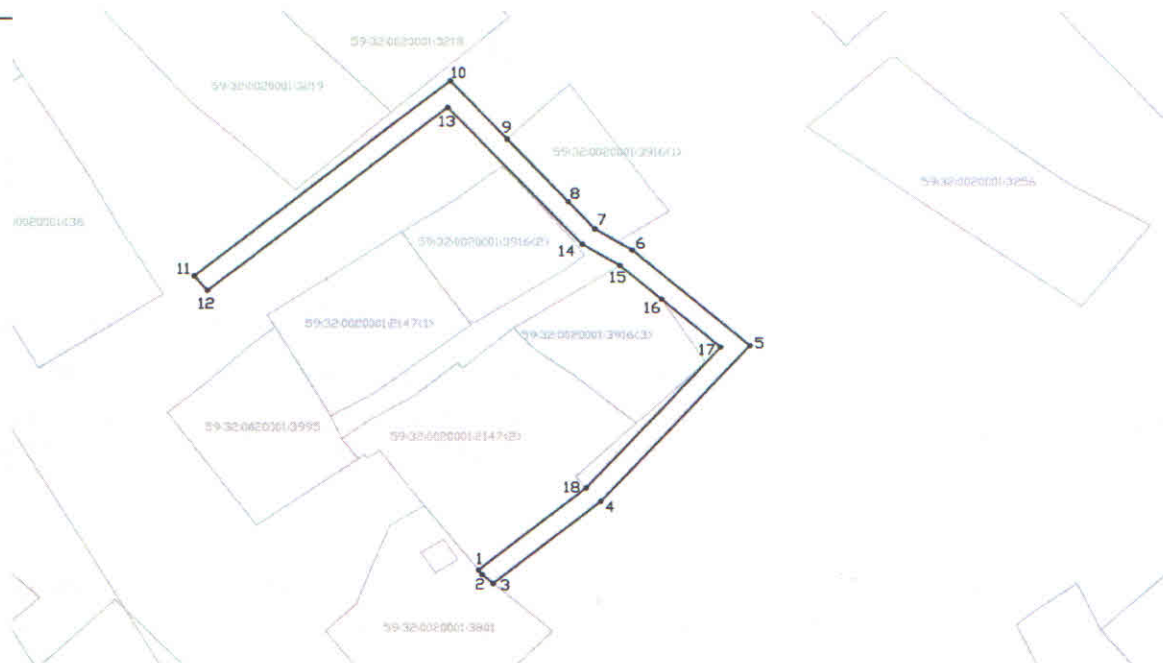
Объект: Строительство ВЛ 0,4 кВ для электроснабжения деревни Байболовка (4500049630) (Абдулаев А.А.)

Местоположение: край Пермский, р-н Пермский, Кукуштанское с/п, д. Байболовка

Площадь земель или части земельного участка, кв.м.: 828

Категория земель:

Цель использования: под объекты инженерного оборудования Электроснабжения (Строительство ВЛ 0,4 кВ для электроснабжения деревни Байболовка (4500049630) (Абдулаев А.А.))



Координаты характерных точек

№	X	Y
1	2246481.14	470248.19
2	2246481.86	470247.24
3	2246484.01	470245.38
4	2246504.67	470262.68
5	2246533.32	470295.20
6	2246510.68	470315.38
7	2246503.43	470319.85
8	2246498.31	470325.54
9	2246486.53	470338.50
10	2246475.61	470350.72
11	2246426.42	470309.93
12	2246428.97	470306.85
13	2246475.11	470345.11
14	2246501.01	470316.62
15	2246508.29	470312.16
16	2246516.28	470305.04
17	2246527.69	470294.86
18	2246501.87	470265.56

Условные обозначения:

- граница предполагаемых к использованию земель
- граница земельного участка, сведения о котором внесены в ГКН
- 1, 2... характерные точки границы испрашиваемого земельного участка

Описание границ смежных землепользователей:

- 3-4-5-6-7, 9-10-11-12-13-14-15, 16-17-18 неразгрониченный зем. участок
- 18-1 зем.уч. с КН 59:32:0020001:2147(2)
- 1-2-3 зем.уч. с КН 59:32:0020001:3801
- 7-8-9 зем.уч. с КН 59:32:0020001:3916(1)

Заявитель: _____ /