



**КОМИТЕТ ИМУЩЕСТВЕННЫХ ОТНОШЕНИЙ
АДМИНИСТРАЦИИ ПЕРМСКОГО МУНИЦИПАЛЬНОГО РАЙОНА**

РЕШЕНИЕ

о размещении объектов № 111

Пермский край
Пермский район

26.02.2019

Комитет имущественных отношений администрации Пермского муниципального района разрешает Открытому акционерному обществу «Межрегиональная распределительная сетевая компания Урала» (ИНН 6671163413, ОГРН 1056604000970, почтовый адрес: 614016, г. Пермь, ул. Инженерная, 17)

размещение объекта: «Строительство ВЛ 0,4 кВ. Реконструкция ВЛ 0,4 кВ Барбарисовая для электроснабжения поселка (4500051983) (Назаров Д.П.)».

на землях государственная собственность на которые не разграничена

на срок бессрочно.

Местоположение: Пермский край, Пермский район, Лобановское с/п, п. Мулянка.

Приложение: схема предполагаемых к использованию земель или земельных участков.

Председатель комитета
имущественных отношений администрации
Пермского муниципального района

(подпись, печать)

Г.В. Мюресов

Схема предполагаемых к использованию земель или части земельного участка

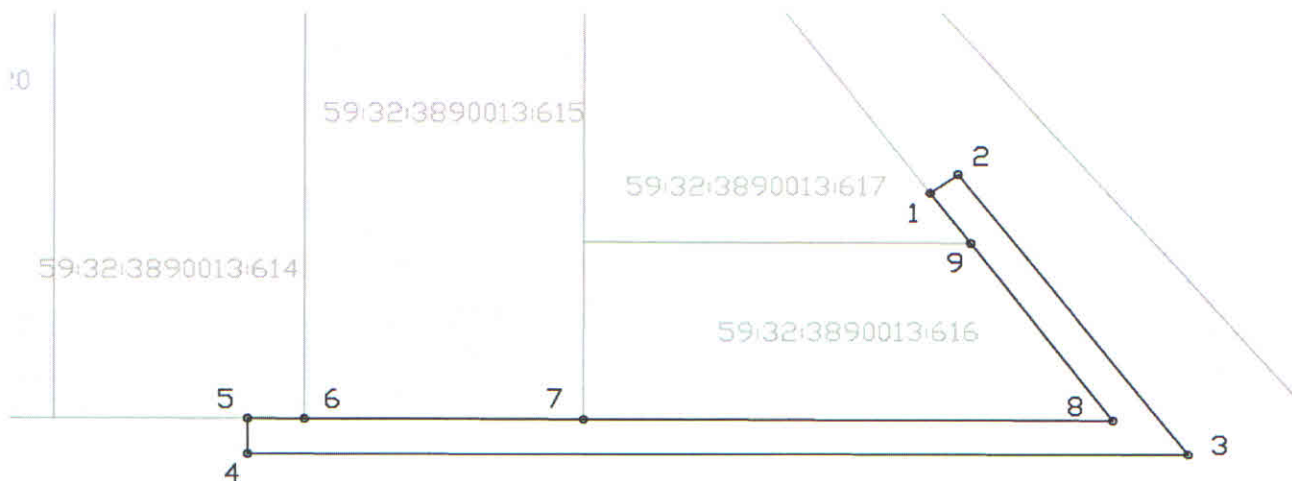
Объект: Строительство ВЛ 0,4 кВ. Реконструкция ВЛ 0,4 кВ Барбарисовая для электроснабжения поселка Мулянка (4500051983) (Назаров Д.П.)

Местоположение: край Пермский, р-н Пермский, Лобановское с/п, п. Мулянка

Площадь земель или части земельного участка, кв.м.: 533

Категория земель:

Цель использования: под объекты инженерного оборудования Электроснабжения Строительство ВЛ 0,4 кВ. Реконструкция ВЛ 0,4 кВ Барбарисовая для электроснабжения поселка Мулянка (4500051983) (Назаров



Координаты характерных точек

№	X	Y
1	2238764.90	495046.16
2	2238767.86	495048.33
3	2238792.44	495015.72
4	2238692.22	495015.96
5	2238692.22	495020.11
6	2238698.29	495020.08
7	2238728.02	495019.96
8	2238784.42	495019.72
9	2238769.24	495040.28

Условные обозначения:

— граница предполагаемых к использованию земель
 — граница земельного участка, сведения о котором внесены в ГКН

1, 2... характерные точки границы испрашиваемого земельного участка

Описание границ смежных землепользователей:

1-2-3-4-5 неразграниценный зем. участок

5-6 зем.уч. с КН 59:32:3890013:614

6-7 зем.уч. с КН 59:32:3890013:615

7-8-9 зем.уч. с КН 59:32:3890013:616

Заявитель: _____