



**КОМИТЕТ ИМУЩЕСТВЕННЫХ ОТНОШЕНИЙ
АДМИНИСТРАЦИИ ПЕРМСКОГО МУНИЦИПАЛЬНОГО РАЙОНА**

РЕШЕНИЕ

о размещении объектов № 110

Пермский край
Пермский район

26.02.2019

Комитет имущественных отношений администрации Пермского муниципального района разрешает Открытому акционерному обществу «Межрегиональная распределительная сетевая компания Урала» (ИНН 6671163413, ОГРН 1056604000970, почтовый адрес: 614016, г. Пермь, ул. Инженерная, 17)

размещение объекта: «Строительство ВЛ 0,4 кВ. Реконструкция ВЛ 0,4 кВ №2 для электроснабжения поселка Мулянка (4500050557) (Закирова М.Г.)».

на землях государственная собственность на которые не разграничена

на срок бессрочно.

Местоположение: Пермский край, Пермский район, Лобановское с/п, п. Мулянка.

Приложение: схема предполагаемых к использованию земель или земельных участков.

Председатель комитета
имущественных отношений администрации
Пермского муниципального района


(подпись, печать)

Г.В. Мюресов

Схема предполагаемых к использованию земель или части земельного участка

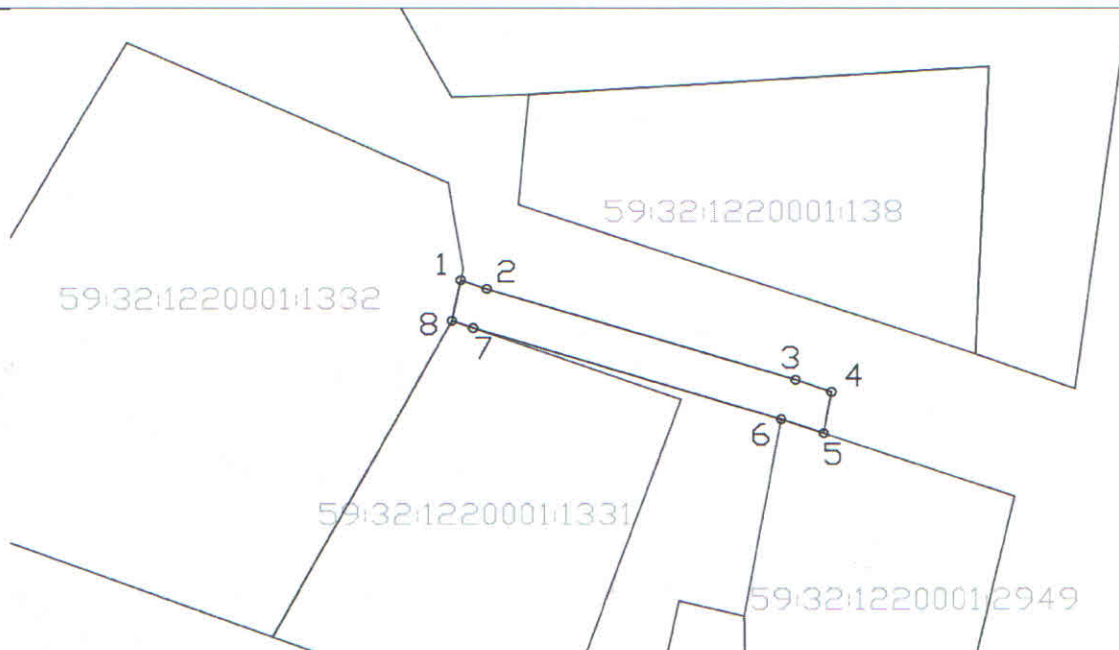
Объект: Строительство ВЛ 0,4 кВ. Реконструкция ВЛ 0,4 кВ №2 для электроснабжения поселка Мулянка (4500050557) (Закирова М.Г.)

Местоположение: край Пермский, р-н Пермский, Лобановское с/п, п. Мулянка

Площадь земель или части земельного участка, кв.м.: 140

Категория земель:

Цель использования: под объекты инженерного оборудования Электроснабжения Строительство ВЛ 0,4 кВ. Реконструкция ВЛ 0,4 кВ №2 для электроснабжения поселка Мулянка (4500050557) (Закирова М.Г.)



Условные обозначения:

- граница предполагаемых к использованию земель
- граница земельного участка, сведения о котором внесены в ГКН

1, 2... характерные точки границы испрашиваемого земельного участка

Координаты характерных точек

№	X	Y
1	2239166.84	495510.97
2	2239169.17	495510.10
3	2239196.82	495501.26
4	2239200.05	495500.10
5	2239199.36	495496.10
6	2239195.54	495497.48
7	2239167.95	495506.29
8	2239166.06	495507.00

Описание границ смежных землепользователей:

- 1-2-3-4-5, 6-7 неразграниценный зем. участок
- 5-6 зем.уч. с КН 59:32:1220001:2949
- 7-8 зем.уч. с КН 59:32:1220001:1331
- 8-1 зем.уч. с КН 59:32:1220001:1332

Заявитель: _____