



**КОМИТЕТ ИМУЩЕСТВЕННЫХ ОТНОШЕНИЙ  
АДМИНИСТРАЦИИ ПЕРМСКОГО МУНИЦИПАЛЬНОГО РАЙОНА**

**РЕШЕНИЕ**  
о размещении объектов № 109

Пермский край  
Пермский район

25.02.2019

Комитет имущественных отношений администрации Пермского муниципального района разрешает Открытому акционерному обществу «Межрегиональная распределительная сетевая компания Урала» (ИНН 6671163413, ОГРН 1056604000970, почтовый адрес: 614016, г. Пермь, ул. Инженерная, 17)

размещение объекта: «Строительство ВЛ 0,4 кВ. Реконструкция ВЛ 0,4 кВ №1 для электроснабжения деревни Малый Буртым (4500049597) (Кустова Л.Ф.)».

на землях государственная собственность на которые не разграничена

на срок бессрочно.

Местоположение: Пермский край, Пермский район, Лобановское с/п, д. Малый Буртым.

Приложение: схема предполагаемых к использованию земель или земельных участков.

Председатель комитета  
имущественных отношений администрации  
Пермского муниципального района

  
(подпись, печать)

Г.В. Мюресов

# Схема предполагаемых к использованию земель или части земельного участка

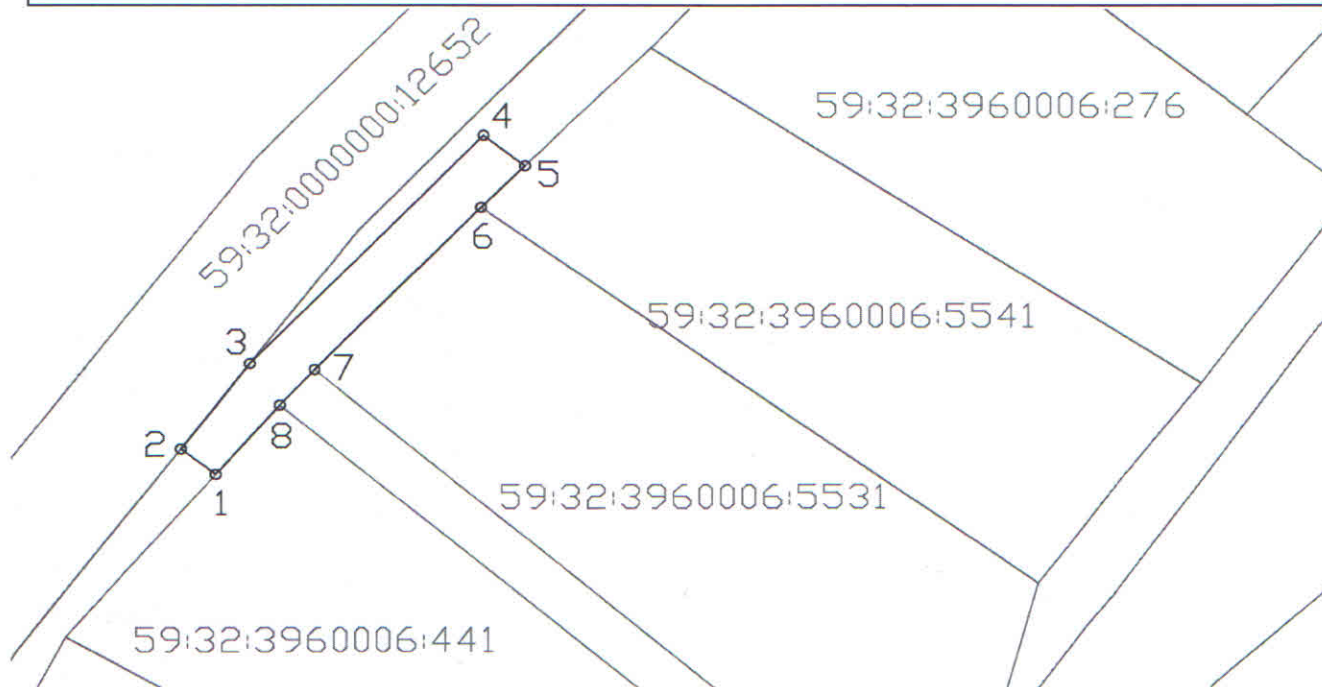
**Объект:** Строительство ВЛ 0,4 кВ. Реконструкция ВЛ 0,4 кВ №1 для электроснабжения деревни Малый Буртым (4500049597) (Кустова Л.Ф.)

**Местоположение:** край Пермский, р-н Пермский, Лобановское с/п, д. Малый Буртым

**Площадь земель или части земельного участка, кв.м.:** 139

**Категория земель:**

**Цель использования:** под объекты инженерного оборудования Электроснабжения (Строительство ВЛ 0,4 кВ. Реконструкция ВЛ 0,4 кВ №1 для электроснабжения деревни Малый Буртым (4500049597) (Кустова



**Условные обозначения:**

— граница предполагаемых к использованию земель  
 — граница земельного участка, сведения о котором внесены в ГКН

1, 2... характерные точки границы испрашиваемого земельного участка

**Координаты характерных точек**

| № | X          | Y         |
|---|------------|-----------|
| 1 | 2238549.39 | 497505.26 |
| 2 | 2238546.68 | 497507.41 |
| 3 | 2238552.03 | 497514.58 |
| 4 | 2238570.13 | 497533.83 |
| 5 | 2238573.35 | 497531.28 |
| 6 | 2238569.95 | 497527.80 |
| 7 | 2238557.05 | 497514.08 |
| 8 | 2238554.35 | 497511.12 |

**Описание границ смежных землепользователей:**

1-2, 3-4-5, 7-8 неразгрониченный зем. участок

2-3 зем.уч. с КН 59:32:0000000:12652

5-6 зем.уч. с КН 59:32:3960006:5541

6-7 зем.уч. с КН 59:32:3960006:5531

Заявитель: \_\_\_\_\_