



**КОМИТЕТ ИМУЩЕСТВЕННЫХ ОТНОШЕНИЙ
АДМИНИСТРАЦИИ ПЕРМСКОГО МУНИЦИПАЛЬНОГО РАЙОНА**

РЕШЕНИЕ

о размещении объектов № 101

Пермский край
Пермский район

21.02.2019

Комитет имущественных отношений администрации Пермского муниципального района разрешает Обществу с ограниченной ответственностью «Иннор» (ИНН 5902232746, ОГРН 1135902001443, почтовый адрес: 614065, г. Пермь, ул. Монастырская, д. 61, офис 222)

размещение объекта: «Линия связи для подключения частной жилой застройки по ул. Матросова, ул. Кирова, ул. 2-я Дальняя, ул. Садовое Кольцо в дер. Кондратово, г. Пермь»

на землях государственная собственность на которые не разграничена

на срок бессрочно.

Местоположение: Пермский край, Пермский район, Кондратовское с/п, д. Кондратово.

Приложение: схема предполагаемых к использованию земель или земельных участков.

Председатель комитета
имущественных отношений администрации
Пермского муниципального района

(подпись, печать)

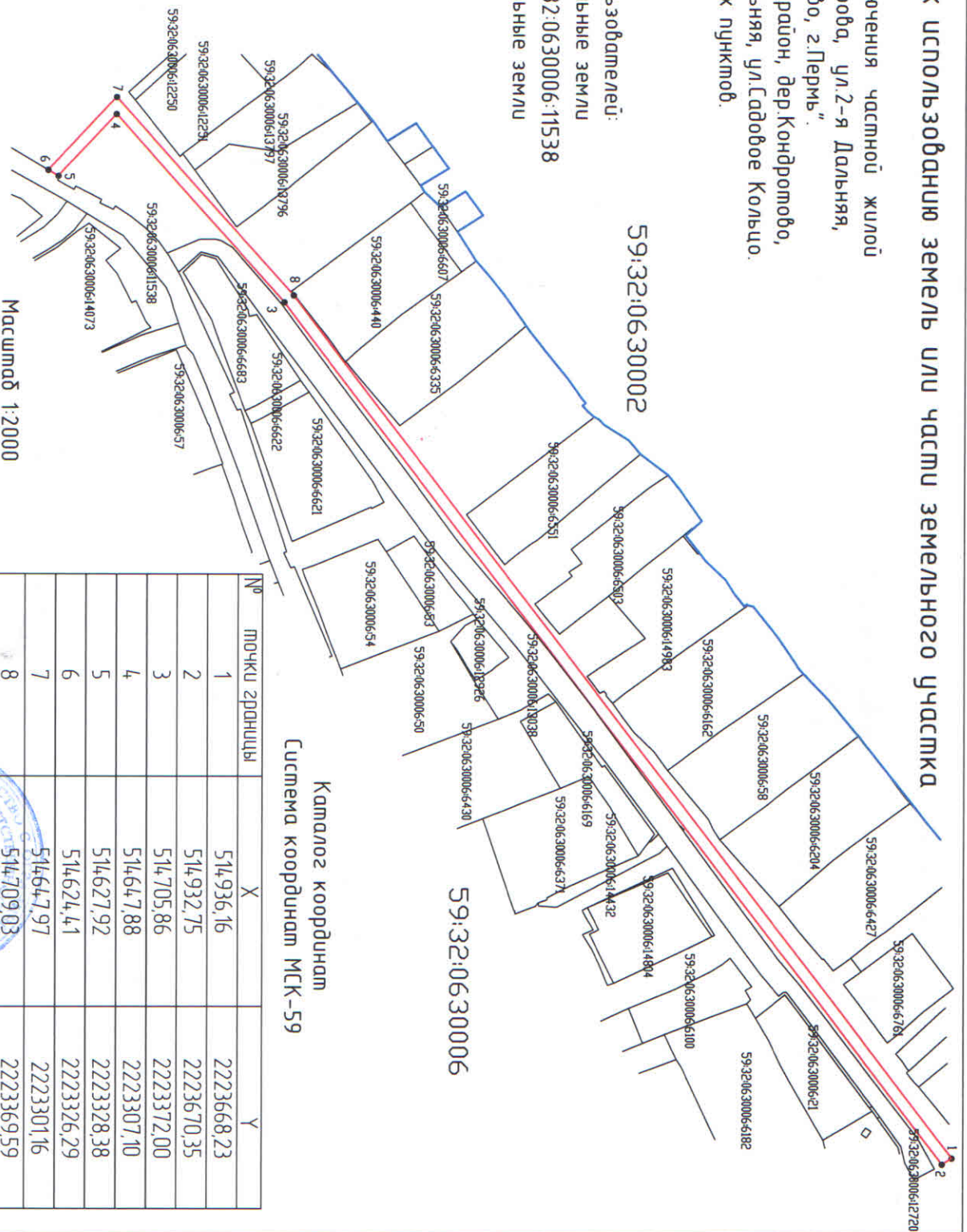
Г.В. Мюресов



Схема предполагаемых к использованию земель или части земельного участка

Объект: "Линия связи для подключения частной жилой застройки по ул.Матросова, ул.Курова, ул.2-я Дальняя, ул. Садовое Кольцо, в дер.Кондратово, г.Пермь".
 Местоположение: г.Пермь, Пермский район, дер.Кондратово, ул.Матросова, ул.Курова, ул.2-я Дальняя, ул.Садовое Кольцо.
 Категория земель: земли населённых пунктов.
 Площадь земель: 6362,63 кв.м.

Описание границ смежных землепользователей:
 от 1 точки до 5 точки - муниципальные земли
 от 5 точки до 6 точки - з/у №59:32:0630006:11538
 от 6 точки до 1 точки - муниципальные земли



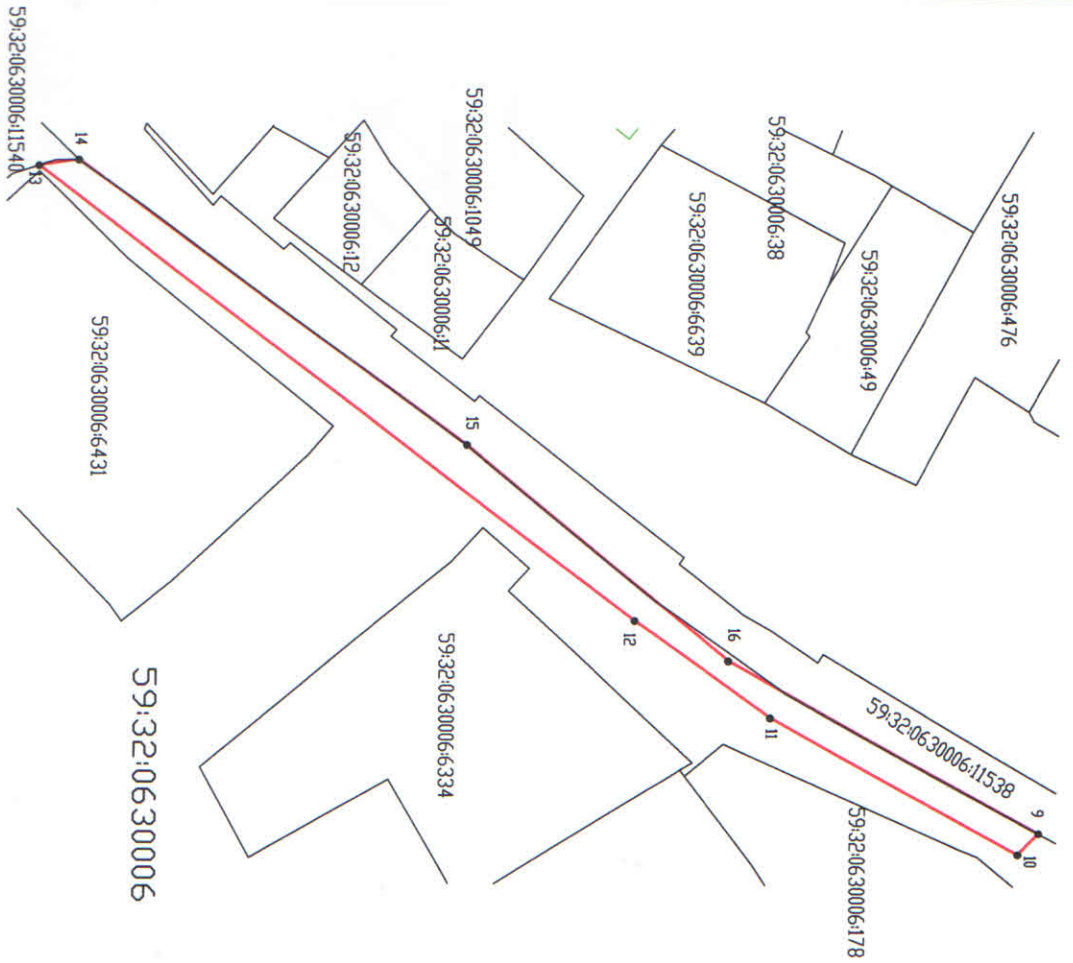
Каталог координат
 Система координат МСК-59

№ точки границы	X	Y
1	514936,16	2223668,23
2	514932,75	2223670,35
3	514705,86	2223372,00
4	514647,88	2223307,10
5	514627,92	2223328,38
6	514624,41	2223326,29
7	514647,97	2223301,16
8	514709,03	2223369,59

- Условные обозначения:
- 59:32:0630006 - номер кадастрового квартала
 - граница кадастрового квартала
 - граница существующего земельного участка
 - 59:32:0630006:6621 - кадастровый номер земельного участка
 - граница земель, предполагаемых к использованию
 - характерная точка границы, сведения о которой позволяют однозначно определить её положение на местности

Заявитель: **ВЕРНО**
 М.П. (подпись, расшифровка подписи)
 (для юридических лиц и индивидуальных предпринимателей)

Схема предполагаемых к использованию земель или части земельного участка



Описание границ смежных земельных участков:
 от 9 точки до 16 точки - муниципальные земли
 от 16 точки до 9 точки - муниципальные земли

Каталог координат
 Система координат МСК-59

№ точки границы	X	Y
9	514623,58	2223333,02
10	514620,77	2223336,01
11	514586,56	2223316,99
12	514567,85	2223303,74
13	514485,23	2223241,00
14	514490,72	2223240,14
15	514544,52	2223279,40
16	514580,76	2223309,21

Масштаб 1:1000

Условные обозначения:

- 59:32:06:30006 - номер кадастрового квартала
- граница кадастрового квартала
- граница существующего земельного участка
- 59:32:06:30006:6431 - кадастровый номер земельного участка
- граница земель, предполагаемых к использованию
- 2 - характерная точка границы, сведения о которой позволяют однозначно определить её положение на местности



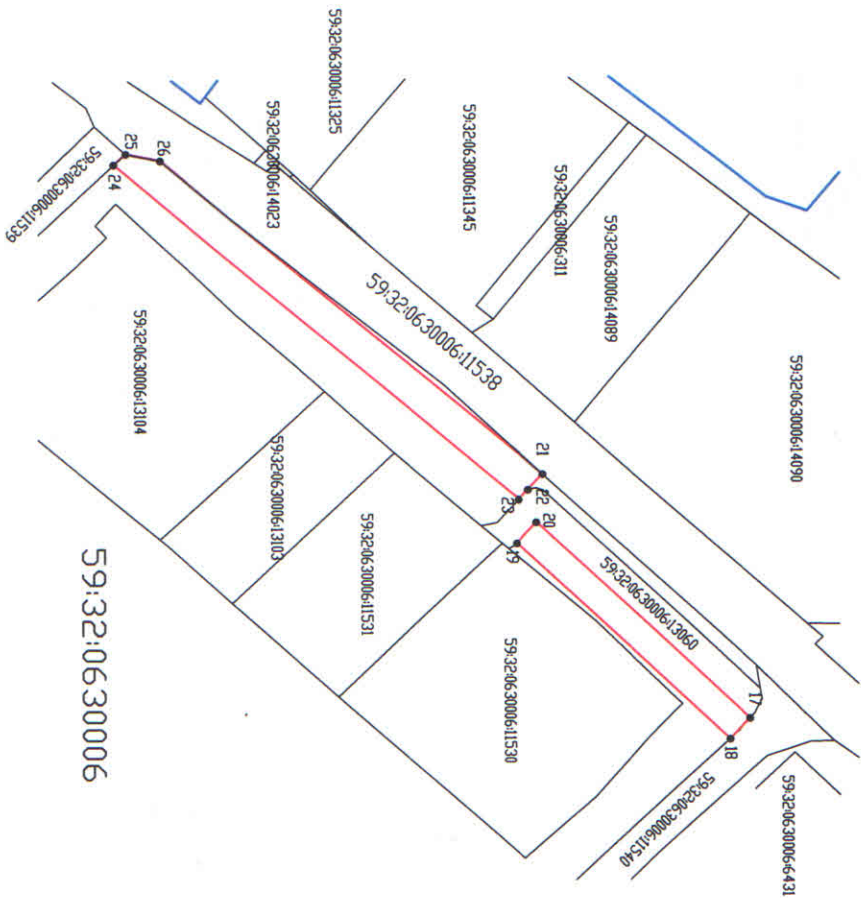
Заявитель: ВЕРНО

М.П.

(подпись, расшифровка подписи)

(для юридических лиц и индивидуальных предпринимателей)

Схема предполагаемых к использованию земель или части земельного участка



Масштаб 1:1000

Описание границ смежных земельных объектов:

- от 17 точки до 18 точки - з/у №59:32:0630006:11540
- от 18 точки до 19 точки - муниципальные земли
- от 19 точки до 17 точки - з/у №59:32:0630006:13060
- от 21 точки до 22 точки - муниципальные земли
- от 22 точки до 23 точки - з/у №59:32:0630006:13060
- от 23 точки до 24 точки - муниципальные земли
- от 24 точки до 25 точки - з/у №59:32:0630006:11539
- от 25 точки до 26 точки - з/у №59:32:0630006:11538
- от 26 точки до 21 точки - муниципальные земли

Каталог координат. Система координат МСК-59

№ точки границы	X	Y
17	514479,14	2223236,95
18	514476,37	2223239,84
19	514447,09	2223212,60
20	514449,77	2223209,61
21	514450,66	2223202,87
22	514448,65	2223205,03
23	514447,37	2223206,39
24	514391,57	2223159,99
25	514393,25	2223158,43
26	514398,02	2223159,36

- Условные обозначения:
- 59:32:0630006 - номер кадастрового квартала
 - 59:32:0630006 - граница кадастрового квартала
 - 59:32:0630006:13104 - кадастровый номер земельного участка
 - 2 - характеристика точки границы, сведения о которой позволяют однозначно определить ее положение на местности

ВЕРНО

Заявитель: *Степанов*

М.П. (подпись, расшифровка подписи)

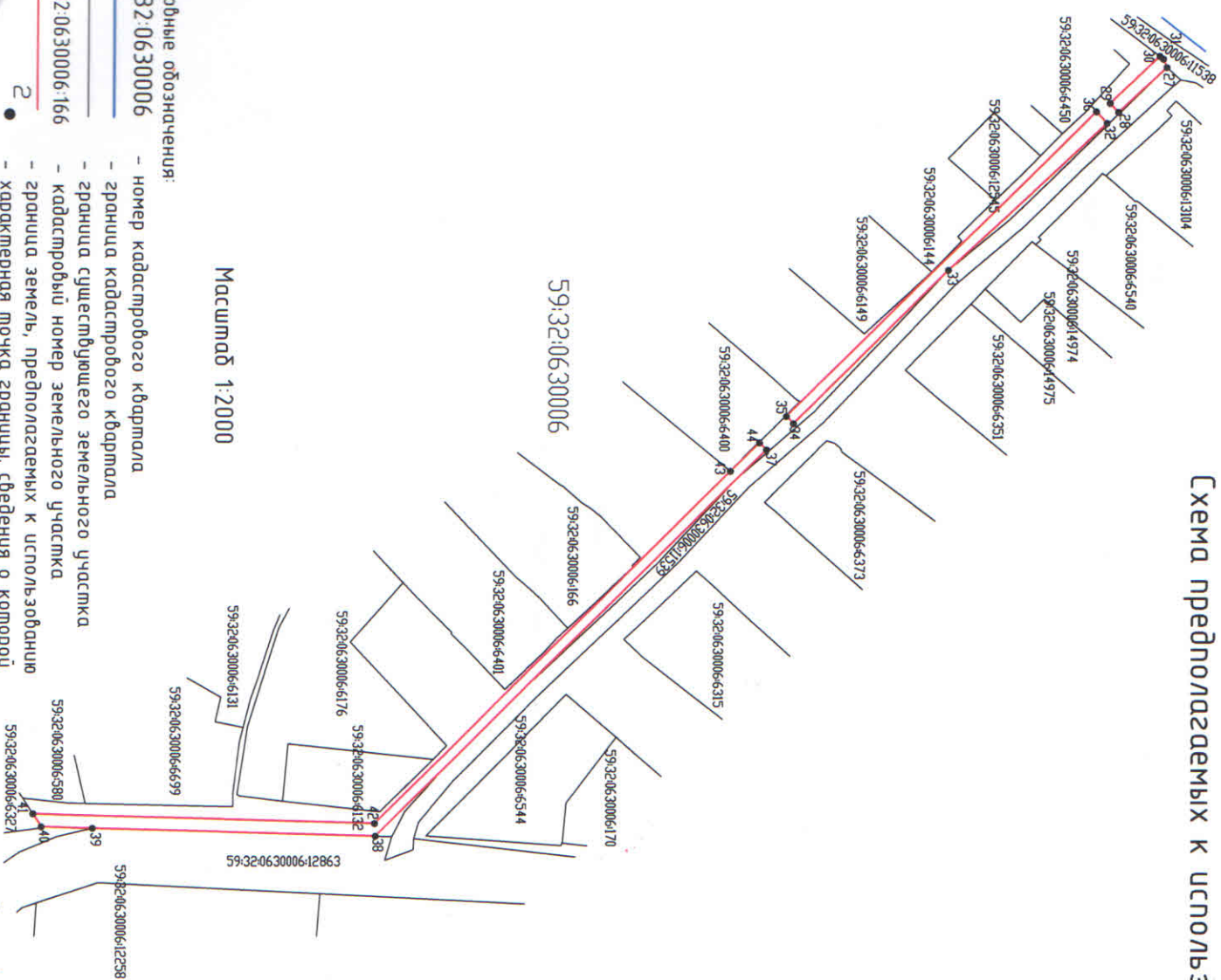
(для юридических лиц и индивидуальных предпринимателей)

Схема предполагаемых к использованию земель или части земельного участка

Описание границ смежных земельных владений:
 от 27 точки до 31 точки - муниципальные земли
 от 31 точки до 27 точки - муниципальные земли
 от 32 точки до 36 точки - муниципальные земли
 от 36 точки до 32 точки - муниципальные земли
 от 37 точки до 38 точки - муниципальные земли
 от 38 точки до 39 точки - з/у №59:32:0630006:12863
 от 39 точки до 40 точки - муниципальные земли
 от 40 точки до 41 точки - з/у №59:32:0630006:6327
 от 41 точки до 37 точки - муниципальные земли

Каталог координат. Система координат МСК-59

№ точки границы	X	Y
27	514,388,94	2223154,56
28	514,373,78	2223168,94
29	514,371,11	2223166,08
30	514,386,68	2223150,99
31	514,387,85	2223151,89
32	514,370,16	2223172,38
33	514,320,39	2223219,60
34	514,271,60	2223268,73
35	514,269,38	2223266,44
36	514,366,80	2223168,76
37	514,263,14	2223277,25
38	514,139,95	2223400,54
39	514,050,68	2223398,02
40	514,034,50	2223397,56
41	514,031,90	2223393,48
42	514,139,67	2223396,50
43	514,251,79	2223284,15
44	514,260,88	2223275,00



Масштаб 1:2000

Условные обозначения:
 59:32:0630006 - номер кадастрового квартала
 - граница кадастрового квартала

59:32:0630006:166 - граница существующего земельного участка
 - кадастровый номер земельного участка

2 - граница земель, предполагаемых к использованию
 - характерная точка границы, сведения о которой позволяют однозначно определить её положение на местности

ВЕРНО
 Займитель: *М.П. [подпись]*
 М.П. (для юридических лиц)
 (подпись, расшифровка подписи)
 и индивидуальных предпринимателей

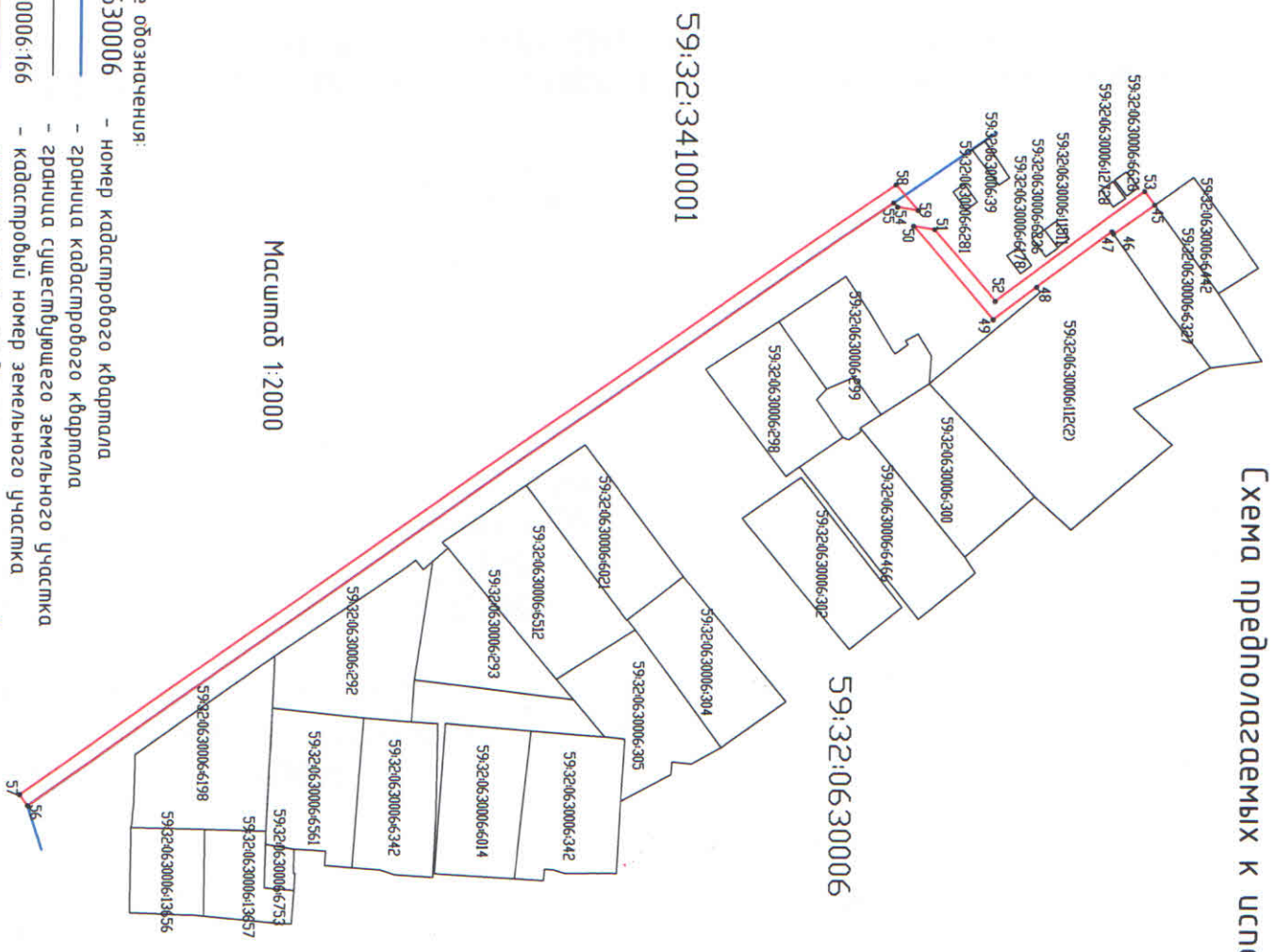
Схема предполагаемых к использованию земель или части земельного участка

Описание границ смежных земельных участков:

- от 45 точки до 46 точки - з/у №59:32:0630006:6327
- от 46 точки до 48 точки - з/у №59:32:0630006:112(2)
- от 48 точки до 53 точки - муниципальные земли
- от 53 точки до 45 точки - муниципальные земли
- от 54 точки до 59 точки - муниципальные земли
- от 59 точки до 54 точки - муниципальные земли

Каталог координат. Система координат МСК-59

№ точки границы	X	Y
45	514003,10	2223352,04
46	513991,17	2223360,84
47	513990,64	2223360,10
48	513968,74	2223376,69
49	513956,09	2223386,36
50	513932,76	2223358,96
51	513938,87	2223359,97
52	513956,73	2223380,96
53	514000,12	2223347,90
54	513927,99	2223353,35
55	513926,89	2223352,07
56	513675,10	2223531,75
57	513672,77	2223528,50
58	513927,55	2223346,67
59	513934,10	2223354,37



59:32:3410001

59:32:0630006

Масштаб 1:2000

Условные обозначения:
 59:32:0630006

59:32:0630006:166

2

- номер кадастрового квартала
- граница кадастрового квартала
- граница существующего земельного участка
- кадастровый номер земельного участка
- граница земель, предоставляемых к использованию
- характерная точка границы, сведения о которой позволяют однозначно определить ее положение на местности

ОБЛАСТНОЕ АГЕНТСТВО
 ОБЩЕСТВЕННО-ПРАВОВОЙ
 ЗАЩИТЫ И
 ЗАЩИТЫ ПОТРЕБИТЕЛЕЙ

ВЕРНО

Заявитель: М.П. (подпись, расшифровка подписи)

(для юридических лиц и индивидуальных предпринимателей)