



**КОМИТЕТ ИМУЩЕСТВЕННЫХ ОТНОШЕНИЙ  
АДМИНИСТРАЦИИ ПЕРМСКОГО МУНИЦИПАЛЬНОГО РАЙОНА**

**РЕШЕНИЕ**

о размещении объектов № 74

Пермский край  
Пермский район

15.02.2019

Комитет имущественных отношений администрации Пермского муниципального района разрешает ЖСК «Первый Пермский Микрорайон» (ИНН 5948056012, ОГРН 1185958009291, почтовый адрес: 614532, с. Лобаново, ул. Малахитовая, 1-12)

размещение объекта: «газопроводы и иные трубопроводы давлением до 1,2 мПа( сети газопровода низкого давления на объекте «Многоквартирные жилые дома по адресу Пермский край, Пермский район, Лобановское с/п, с. Лобаново»

на землях государственная собственность на которые не разграничена

на срок 1 год с 15.02.2019г. по 14.02.2020г.

Местоположение: Пермский край, Пермский район, Лобановское с/п, с. Лобаново.

Приложение: схема предполагаемых к использованию земель или земельных участков.

Председатель комитета  
имущественных отношений администрации  
Пермского муниципального района

(подпись, печать)

Л.В. Мюресов

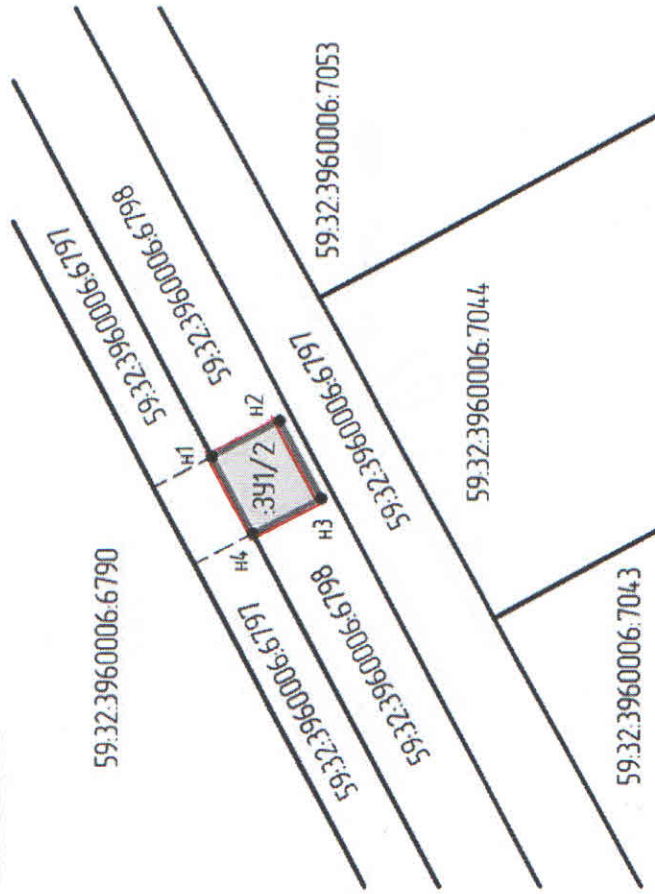


## Схема предполагаемых к использованию земель или части земельного участка

Объект: Газопроводы и иные трубопроводы давлением до 1,2 мПа (сети газопровода низкого давления на объекте "Многоквартирные жилые дома по адресу Пермский край, Пермский район, Лобановское с/п, с.Лобаново")  
 Местоположение: Пермский край, Пермский район, Лобановское с/п, с.Лобаново  
 Площадь земель (-ЗУ1/2): 31,39 кв.м  
 Категория земель: земли населенных пунктов

Каталог координат, м  
 Система координат МСК-59

Обозначение характерных точек границы	Координаты, м	
	X	Y
н1	502044.81	2233648.20
н2	502040.19	2233650.64
н3	502037.37	2233645.34
н4	502042.01	2233642.89



### Описание границ смежных землепользователей:

от т.н1 до т.н4 - 59.32.3960006.6797, :6798 (Собственность публично-правовых образований)

### Условные обозначения:

- 59.32.3960006 - кадастровый номер кадастрового квартала
- :6798 - номер уточненного земельного участка
- :ЗУ1/2 - обозначение образуемого земельного участка
- н1,1 ● - характерная точка границы, сведения о которой позволяют однозначно определить ее положение на местности
- - граница смежного земельного участка
- - граница земель, предполагаемых к использованию

Масштаб 1:500



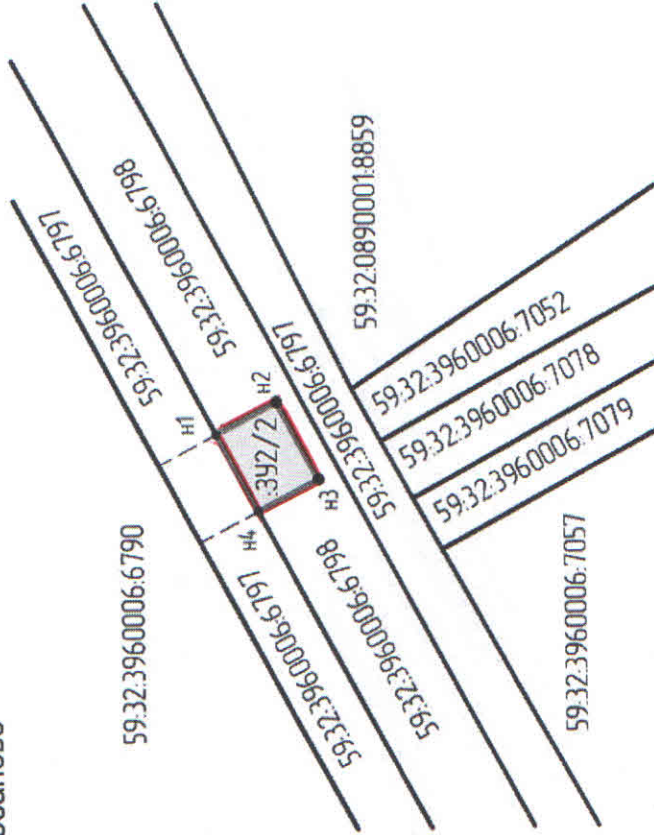
Заявитель: В.В.Т. Дубовица В.А.  
 ИП (для осуществления и индивидуальной предпринимательской деятельности)  
 (подпись, расшифровка подписи)

# Схема предполагаемых к использованию земель или части земельного участка

Объект: Газопроводы и иные трубопроводы давлением до 1,2 МПа (сети газопровода низкого давления на объекте "Многоквартирные жилые дома по адресу Пермский край, Пермский район, Лобановское с/п, с.Лобаново")  
 Местоположение: Пермский край, Пермский район, Лобановское с/п, с.Лобаново  
 Площадь земель (:ЗУ2/2): 27,82 кв.м  
 Категория земель: земли населенных пунктов

Каталог координат, м  
 Система координат МСК-59

Обозначение характерных точек границы	Координаты, м	
	X	Y
н1	502112.47	2233776.97
н2	502108.37	2233779.12
н3	502105.56	2233773.82
н4	502109.68	2233771.66



## Описание границ смежных землепользователей:

от т.н1 до т.н4 - 59:32:3960006:6797, :6798 (Собственность публично-правовых образований)

## Условные обозначения:

- 59:32:3960006 - кадастровый номер кадастрового квартала
- :6798 - номер уточненного земельного участка
- :ЗУ2/2 - обозначение образуемого земельного участка
- н1,1 ● - характерная точка границы, сведения о которой позволяют однозначно определить ее положение на местности
- граница смежного земельного участка
- граница земель, предполагаемых к использованию

Масштаб 1:500



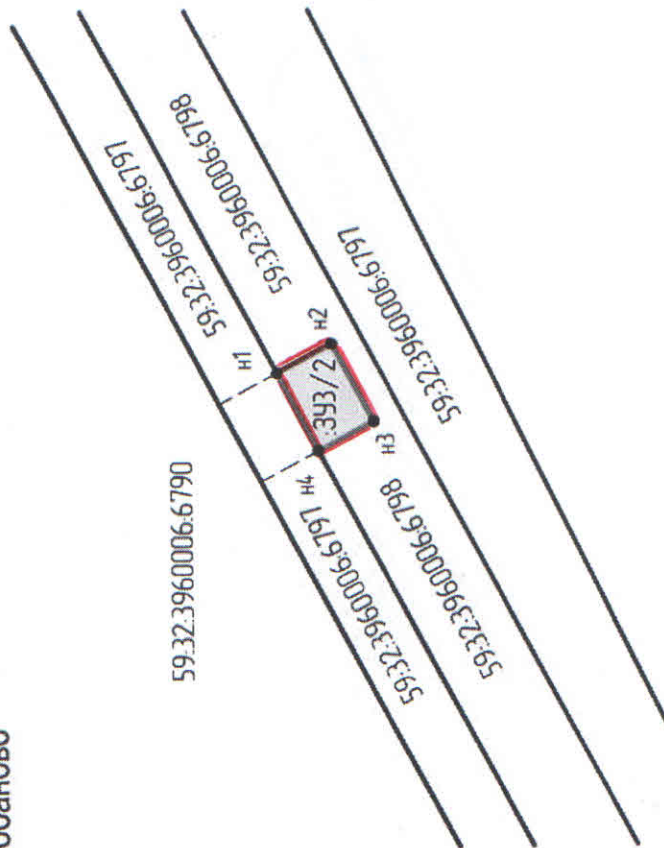
# Схема предполагаемых к использованию земель или части земельного участка

Объект: Газопроводы и иные трубопроводы давлением до 1,2 мПа (сети газопровода низкого давления на объекте "Многоквартирные жилые дома по адресу Пермский край, Пермский район, Лобановское с/п, с.Лобаново")  
 Местоположение: Пермский край, Пермский район, Лобановское с/п, с.Лобаново  
 Площадь земель (:ЗУЗ/2):25,31 кв.м

Категория земель: земли населенных пунктов

Каталог координат, м  
 Система координат МСК-59

Обозначение характерных точек границы	Координаты, м	
	X	Y
н1	502159.69	2233866.83
н2	502155.97	2233868.79
н3	502153.15	2233863.49
н4	502156.89	2233861.52



## Описание границ смежных землепользователей:

от т.н1 до т.н6 - 59:32:3960006:6797, :6798 (Собственность публично-правовых образований)  
 от т.н1 до т.н6 - 59:32:3960006:6790 (ЖСК "Первый Пермский микрорайон")

## Условные обозначения:

- 59:32:3960006 - кадастровый номер кадастрового квартала
- :6798 - номер уточненного земельного участка
- :ЗУЗ/2 - обозначение образуемого земельного участка
- н1,1 ● - характерная точка границы, сведения о которой позволяют однозначно определить ее положение на местности
- - граница смежного земельного участка
- - граница земель, предполагаемых к использованию

Масштаб 1:500



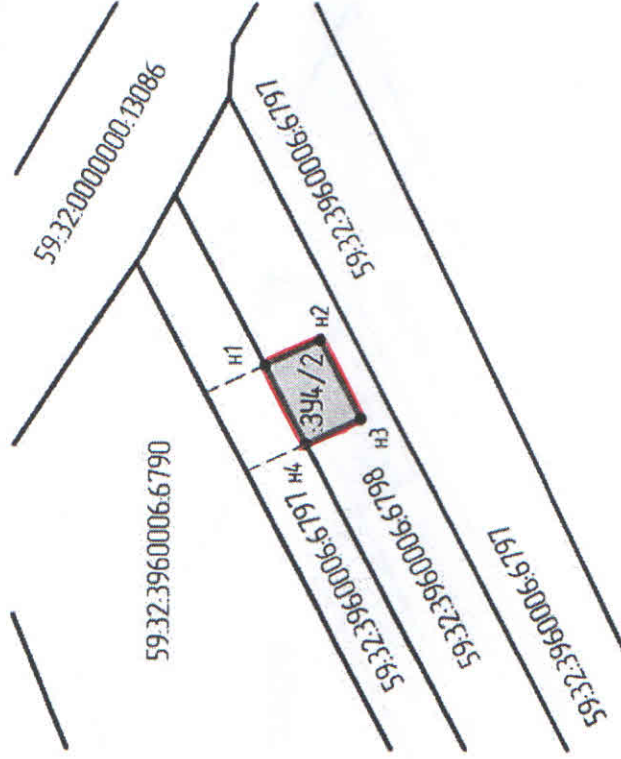
Заявитель: *Л.А. Дубовицкая*  
 (подпись - расшифровка подписи)

# Схема предполагаемых к использованию земель или части земельного участка

Объект: Газопроводы и иные трубопроводы давлением до 1,2 мПа (сети газопровода низкого давления на объекте "Многоквартирные жилые дома по адресу Пермский край, Пермский район, Лобановское с/п, с.Лобаново")  
 Местоположение: Пермский край, Пермский район, Лобановское с/п, с.Лобаново  
 Площадь земель (-ЗУ4/2): 24,78 кв.м  
 Категория земель: земли населенных пунктов

Каталог координат, м  
 Система координат МСК-59

Обозначение характерных точек границы	Координаты, м	
	X	Y
н1	502170.71	2233887.81
н2	502166.98	2233889.55
н3	502164.16	2233884.24
н4	502167.92	2233882.50



## Описание границ смежных землепользователей:

от т.н1 до т.н4 - 59:32:3960006:6797, .6798 (Собственность публично-правовых образований)  
 от т.н1 до т.н4 - 59:32:3960006:6790 (ЖСК "Первый Пермский микрорайон")

## Условные обозначения:

- 59:32:3960006 - кадастровый номер кадастрового квартала
- :6798 - номер уточненного земельного участка
- :ЗУ4/2 - обозначение образуемого земельного участка
- н1,1 ● - характерная точка границы, сведения о которой позволяют однозначно определить ее положение на местности
- граница смежного земельного участка
- граница земель, предполагаемых к использованию

Масштаб 1:500



Заявитель: А.А. Дубинина В.А.

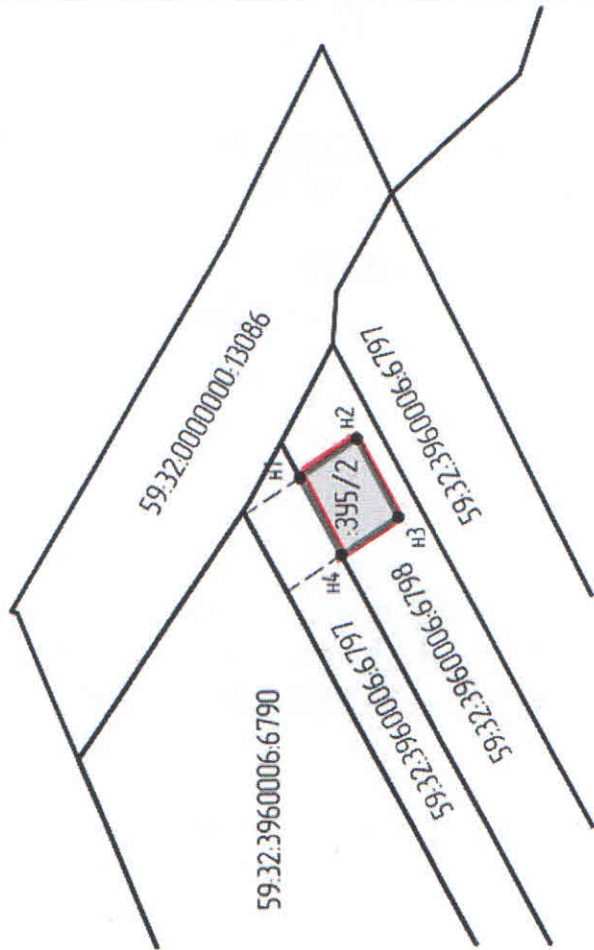
М.П. (для юридической, нотариальной, государственной регистрации)

## Схема предполагаемых к использованию земель или части земельного участка

Объект: Газопроводы и иные трубопроводы давлением до 1,2 МПа (сети газопровода низкого давления на объекте "Многоквартирные жилые дома по адресу Пермский край, Пермский район, Лобановское с/п, с.Лобаново")  
 Местоположение: Пермский край, Пермский район, Лобановское с/п, с.Лобаново  
 Площадь земель (:ЗУ5/2):28,07 кв.м  
 Категория земель: земли населенных пунктов

Каталог координат, м  
 Система координат МСК-59

Обозначение характерных точек границы	Координаты, м	
	X	Y
н1	502175.59	2233897.10
н2	502171.70	2233899.72
н3	502168.92	2233894.36
н4	502172.79	2233891.76



### Описание границ смежных землепользователей:

от т.н1 до т.н4 - 59.32.3960006:6797, :6798 (Собственность публично-правовых образований)  
 от т.н1 до т.н4 - 59.32.3960006:6790 (ЖСК "Первый Пермский микрорайон")

### Условные обозначения:

- 59:32:3960006 - кадастровый номер кадастрового квартала
- :6798 - номер уточненного земельного участка
- :ЗУ5/2 - обозначение образуемого земельного участка
- н1,1 ● - характеристика точки границы, сведения о которой позволяют однозначно определить ее положение на местности
- граница смежного земельного участка
- граница земель, предполагаемых к использованию

Масштаб 1:500

