



**КОМИТЕТ ИМУЩЕСТВЕННЫХ ОТНОШЕНИЙ
АДМИНИСТРАЦИИ ПЕРМСКОГО МУНИЦИПАЛЬНОГО РАЙОНА**

РЕШЕНИЕ

о размещении объектов № 22

Пермский край
Пермский район

28.01.2019

Комитет имущественных отношений администрации Пермского муниципального района разрешает Открытому акционерному обществу «Межрегиональная распределительная сетевая компания Урала» (ИНН 6671163413, ОГРН 1056604000970, юридический адрес: 620026, г. Екатеринбург, ул. Мамина Сибиряка, д. 140)

размещение объекта: «Строительство КТПП-6/0,4 кВ, ВЛ 6 кВ, оборудование учета э/э. Реконструкция Вл 6кВ Кондратово(замена опор), входящих в ЭСК ПС 35/6 кВ Красава, для электроснабжения садовых домов СНТ по адресу: Пермский край, Пермский район, с/п Кондратовское, д. Кондратово, СНТ «Лесной» (кад. номер зем. участка 59:32:34100008:)».

на землях государственная собственность на которые не разграничена

на срок бессрочно.

Местоположение: Пермский край, Пермский район, Кондратовское с/п, д. Кондратово.

Приложение: схема предполагаемых к использованию земель или земельных участков.

Председатель комитета
имущественных отношений администрации
Пермского муниципального района


(подпись, печать)

Г.В. Мюресов

Схема предполагаемых к использованию земель или части земельного участка

Объект: Строительство КТПП-6/0,4 кв, ВЛ 6 кв, оборудование учета э/э; Реконструкция ВЛ 6 кв Кондратово (замена опор), входящих в ЭСК ПС 35/6 кв Красава, для электроснабжения садовых домов СНТ по адресу: Пермский край, Пермский район, с/п Кондратовское, д. Кондратово, СНТ «Лесной» (кад. номер зем. участка 59:32:3410008:....)

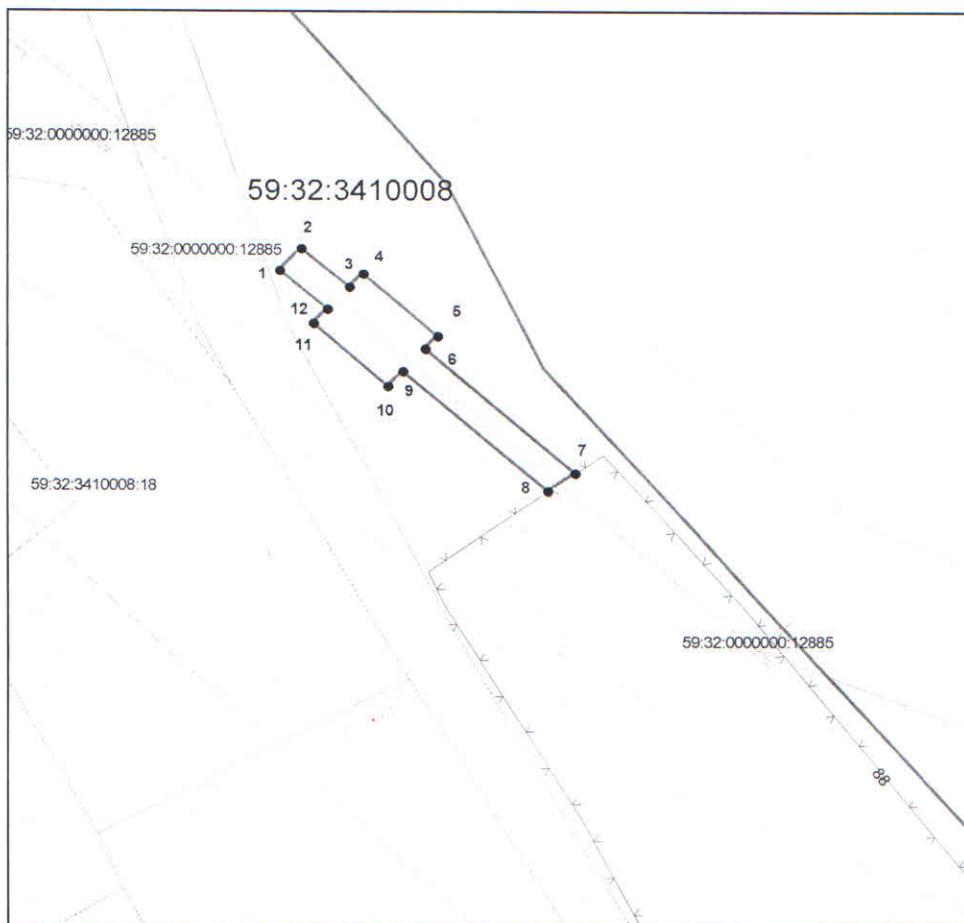
Местоположение: Пермский край, Пермский район, Кондратовское с/п, д. Кондратово

Площадь земель или части земельного участка, кв.м: 60

Категория земель:

Вид разрешенного использования:

Каталог координат, м		
точки грани	X	Y
1	515486,29	2222108,70
2	515487,79	2222110,03
3	515485,16	2222112,98
4	515486,07	2222113,82
5	515481,90	2222118,39
6	515481,06	2222117,63
7	515472,71	2222126,79
8	515471,52	2222125,12
9	515479,57	2222116,26
10	515478,57	2222115,35
11	515482,75	2222110,78
12	515483,69	2222111,63



Масштаб 1:1000

Условные обозначения:

- вновь образованная часть границы земельного участка
- существующая часть границы, имеющиеся в ГКН сведения о которой достаточны для определения ее местоположения
- граница кадастрового квартала
- зона с особыми условиями использования территорий
- граница населенного пункта
- обозначение ОКС по сведениям ГКН
- 59:32:3410008 - номер кадастрового квартала
- 59:32:3410008:18 - номер учтенного земельного участка

Описание границ смежных землепользователей:
от точки 1 до точки 1 земли Кондратовского с/п

Заявитель: по доверенности от ОАО "МРСК Урала"

подпись

Лимонова Н.Ю.

Лимонова Н.Ю.