



**КОМИТЕТ ИМУЩЕСТВЕННЫХ ОТНОШЕНИЙ
АДМИНИСТРАЦИИ ПЕРМСКОГО МУНИЦИПАЛЬНОГО РАЙОНА**

РЕШЕНИЕ

о размещении объектов № 972

Пермский край
Пермский район

27.12.2018

Комитет имущественных отношений администрации Пермского муниципального района разрешает Открытому акционерному обществу «Межрегиональная распределительная сетевая компания Урала» (ИНН 6671163413, ОГРН 1056604000970, почтовый адрес: 614016, г. Пермь, ул. Инженерная, 17)

размещение объекта: «Строительство ВЛ 0,4 кВ для электроснабжения садового товарищества Совхоз Пермский-1 (4500042411)(Баранов Э.П.)»

на землях государственная собственность на которые не разграничена

на срок бессрочно

Местоположение: Пермский край, Пермский район, Кукуштанское с/п, п. Кукуштан, ул.Юбилейная.

Приложение: схема предполагаемых к использованию земель или земельных участков.

Председатель комитета
имущественных отношений администрации
Пермского муниципального района



Г.В. Мюресов

(подпись, печать)

Схема предполагаемых к использованию земель или части земельного участка

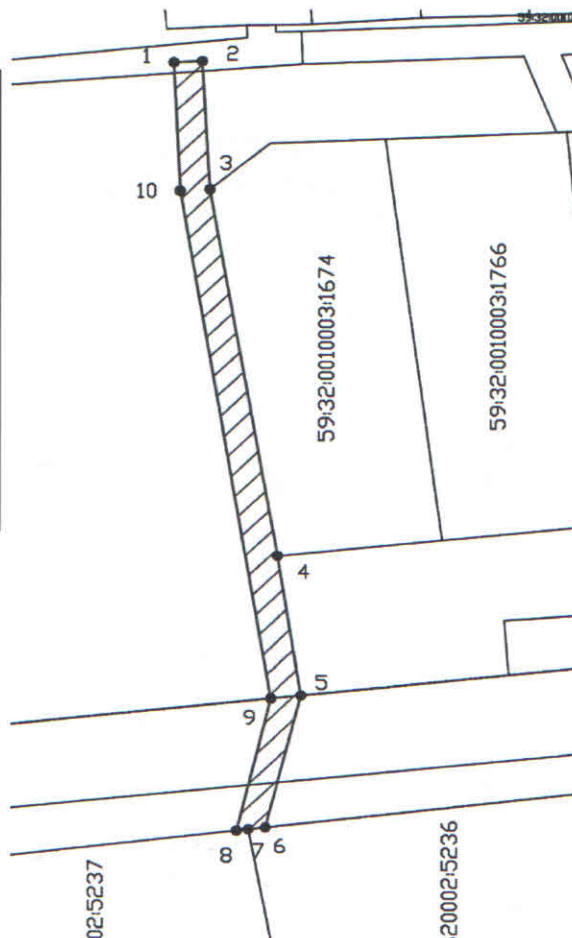
Объект: Строительство ВЛ 0,4кВ для электроснабжения садового товарищества "Совхоз Пермский-1" (4500042411) (Баранов Э.П.)

Местоположение: край Пермский, р-н Пермский, с/пос. Кукуштанское, п. Кукуштан, ул. Юбилейная

Площадь земель или части земельного участка, кв.м.: 501

Категория земель: Земли населённых пунктов

Цель использования: под объекты инженерного оборудования Электроснабжения (Строительство ВЛ 0,4кВ для электроснабжения садового товарищества "Совхоз Пермский-1" (4500042411) (Баранов Э.П.))



Масштаб 1:1000

Координаты характерных точек

№	X	Y
1	2244954,53	476516,59
2	2244958,52	476516,77
3	2244959,62	476497,10
4	2244969,21	476441,08
5	2244972,53	476419,80
6	2244967,53	476399,56
7	2244965,13	476399,28
8	2244963,48	476399,09
9	2244968,30	476419,36
10	2244955,44	476496,89
1	2244954,53	476516,59

Условные обозначения:

- предполагаемые к использованию земли
- граница земельного участка, сведения о котором внесены в ГКН
- 1 характерные точки границы испрашиваемого земельного участка

Описание границ смежных землепользователей:

4-5-6, 8-9-10-11-1-2-3 неразграниченный зем.участок
 3-4 зем.уч.с КН 59:32:0010003:1674
 6-7 зем.уч.с КН 59:32:4620002:5236
 7-8 зем.уч.с КН 59:32:4620002:5237

Заявитель: _____