



# ПРАВИТЕЛЬСТВО ПЕРМСКОГО КРАЯ

## ПОСТАНОВЛЕНИЕ

14.03.2018

№ 125-п

**Об утверждении документации  
по планировке территории,  
предусматривающей размещение  
линейного объекта регионального  
значения «Капитальный ремонт  
труб автомобильной дороги  
«Кукуштан – Чайковский»  
км 4+531, 6+665, 8+354, 8+658,  
18+557, 24+318 в Пермском  
районе, км 33+284 в Кунгурском  
районе Пермского края»**

В соответствии со статьей 45 Градостроительного кодекса Российской Федерации, пунктом 2 части 2 статьи 5 Закона Пермского края от 14 сентября 2011 г. № 805-ПК «О градостроительной деятельности в Пермском крае»

Правительство Пермского края ПОСТАНОВЛЯЕТ:

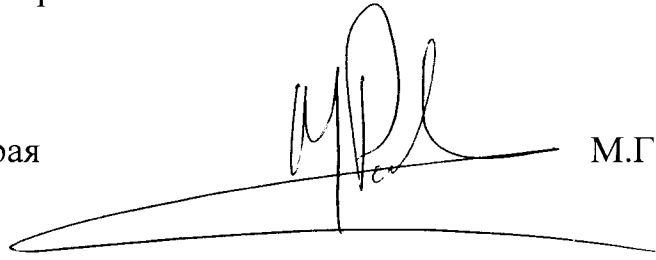
1. Утвердить прилагаемую документацию по планировке территории, предусматривающую размещение линейного объекта регионального значения «Капитальный ремонт труб автомобильной дороги «Кукуштан – Чайковский» км 4+531, 6+665, 8+354, 8+658, 18+557, 24+318 в Пермском районе, км 33+284 в Кунгурском районе Пермского края».

2. Министерству строительства и архитектуры Пермского края в течение 7 дней со дня вступления в силу настоящего постановления направить утвержденную документацию по планировке территории, предусматривающую размещение линейного объекта регионального значения «Капитальный ремонт труб автомобильной дороги «Кукуштан – Чайковский» км 4+531, 6+665, 8+354, 8+658, 18+557, 24+318 в Пермском районе, км 33+284 в Кунгурском районе Пермского края», главам Пальниковского сельского поселения, входящего в состав Пермского муниципального района, Троельжанского и Калининского сельских поселений, входящих в состав Кунгурского муниципального района, применительно к территориям которых принято настоящее постановление.

3. Настоящее постановление вступает в силу через 10 дней после дня его официального опубликования.

4. Контроль за исполнением постановления возложить на первого заместителя председателя Правительства – министра строительства и архитектуры Пермского края Сюткина М.В.

Губернатор Пермского края

A handwritten signature in black ink, consisting of stylized, overlapping letters and a long horizontal stroke at the bottom.

М.Г. Решетников

УТВЕРЖДЕНА  
постановлением  
Правительства Пермского края  
от 14.03.2018 № 125-п

**ДОКУМЕНТАЦИЯ ПО ПЛАНИРОВКЕ ТЕРРИТОРИИ,  
предусматривающая размещение линейного объекта регионального  
значения «Капитальный ремонт труб автомобильной дороги  
«Кукуштан – Чайковский» км 4+531, 6+665, 8+354, 8+658, 18+557, 24+318  
в Пермском районе, км 33+284 в Кунгурском районе Пермского края»**

# **ООО «ЗападУралИнжиниринг»**

**СРО-П-192-18062014**

**Заказчик – КГБУ «УАДиТ»**

**ДОКУМЕНТАЦИЯ ПО ПЛАНИРОВКЕ ТЕРРИТОРИИ,  
ПРЕДУСМАТРИВАЮЩАЯ РАЗМЕЩЕНИЕ ЛИНЕЙНОГО  
ОБЪЕКТА РЕГИОНАЛЬНОГО ЗНАЧЕНИЯ  
«КАПИТАЛЬНЫЙ РЕМОНТ ТРУБ АВТОМОБИЛЬНОЙ  
ДОРОГИ «КУКУШТАН-ЧАЙКОВСКИЙ» КМ 4+531, 6+665,  
8+354, 8+658, 18+557, 24+318 В ПЕРМСКОМ РАЙОНЕ, КМ  
33+284 В КУНГУРСКОМ РАЙОНЕ ПЕРМСКОГО КРАЯ**

**ПРОЕКТ ПЛАНИРОВКИ ТЕРРИТОРИИ ЛИНЕЙНОГО ОБЪЕКТА  
ОСНОВНАЯ ЧАСТЬ ПРОЕКТА ПЛАНИРОВКИ  
ПОЛОЖЕНИЕ О РАЗМЕЩЕНИИ ОБЪЕКТА  
КАПИТАЛЬНОГО СТРОИТЕЛЬСТВА**

**02/16 – ППТ**

# **ООО «ЗападУралИнжиниринг»**

**СРО-П-192-18062014**

**Заказчик – КГБУ «УАДиТ»**

**ДОКУМЕНТАЦИЯ ПО ПЛАНИРОВКЕ ТЕРРИТОРИИ,  
ПРЕДУСМАТРИВАЮЩАЯ РАЗМЕЩЕНИЕ ЛИНЕЙНОГО  
ОБЪЕКТА РЕГИОНАЛЬНОГО ЗНАЧЕНИЯ  
«КАПИТАЛЬНЫЙ РЕМОНТ ТРУБ АВТОМОБИЛЬНОЙ  
ДОРОГИ «КУКУШТАН-ЧАЙКОВСКИЙ» КМ 4+531, 6+665,  
8+354, 8+658, 18+557, 24+318 В ПЕРМСКОМ РАЙОНЕ, КМ  
33+284 В КУНГУРСКОМ РАЙОНЕ ПЕРМСКОГО КРАЯ**

**ПРОЕКТ ПЛАНИРОВКИ ТЕРРИТОРИИ ЛИНЕЙНОГО ОБЪЕКТА  
ОСНОВНАЯ ЧАСТЬ ПРОЕКТА ПЛАНИРОВКИ  
ПОЛОЖЕНИЕ О РАЗМЕЩЕНИИ ОБЪЕКТА  
КАПИТАЛЬНОГО СТРОИТЕЛЬСТВА**

**02/16 – ППТ**

**Генеральный директор**

**Сакаева Э.Х.**

**Главный инженер проекта**

**Золотарев А.Н.**

**2016**

## Оглавление

### ТЕКСТОВАЯ ЧАСТЬ

1 Общие положения.....	4
1.1 Введение .....	5
1.2 Цель разработки проекта.....	7
1.3 Основные задачи разработки проекта планировки .....	7
1.4 Основные параметры и баланс территории .....	7
1.5 Планировочные ограничения.....	7
1.6 Существующая промышленная застройка .....	8
1.7 Существующая дорожная сеть .....	8
1.8 Существующее благоустройство и озеленение территории.....	8
1.9 Положение о размещении объекта капитального строительства регионального значения....	8
1.9.1 Характеристика района строительства .....	8
1.9.2 Характеристика планируемого развития территории.....	9
2 Проектные решения.....	10
2.1 Техничко-экономические показатели .....	10
2.2 Функциональное зонирование.....	10
2.3 Объекты социально-культурного назначения.....	11
2.4 Производственные, коммунальные, культурного наследия и иные объекты.....	11
2.5 Благоустройство и озеленение.....	11
2.6 Защита территории от чрезвычайных ситуаций природного и техногенного характера .....	12
2.7 Выводы.....	12
ГРАФИЧЕСКАЯ ЧАСТЬ .....	13

										Лист
										2
Изм.	Кодуч.	Лист	№ док.	Подпись	Дата				02/16-ППТ	



**ТЕКСТОВАЯ ЧАСТЬ**

						02/16-ПШТ	Лист
Изм.	Кодуч.	Лист	№док.	Подпись	Дата		4









Проектирование вертикальной планировки не предусматривается.

Ближайший постоянные водотоки к участку изысканий – река Куштанка, ручей б/н приток р. Сосновка, река Сосновка, река Солянка.

Таблица 1 – Ширина водоохранных зон и прибрежных защитных полос ближайших водных объектов

Водоток	Длина, км	Ширина прибрежных защитных полос, м	Ширина водоохранных зон, м
р. Куштанка (км 4+531)	До 50	50	100
Ручей б/н приток р. Сосновка (км 8+354)	До 10	50	50
р. Сосновка (км 8+658)	До 10	50	50
р. Солянка (км 33+284)	До 50	50	100

Определение ширины водоохранных зон и прибрежных защитных полос близлежащего водотока произведено в соответствии со статьей 65 Водного кодекса Российской Федерации от 03.06.06 г. №74-ФЗ.

### **1.6 Существующая промышленная застройка**

Промышленная застройка на участке проектирования отсутствует.

### **1.7 Существующая дорожная сеть**

Проектирование автомобильных дорог общего пользования проектом не предусматривается.

### **1.8 Существующее благоустройство и озеленение территории**

На проектируемой территории испрашиваемые участки заняты автомобильной дорогой. Прилегающая территория представлена землями Лесного фонда, и на км 8+658 земли населенного пункта.

### **1.9 Положение о размещении объекта капитального строительства регионального значения.**

### **1.9.1 Характеристика района строительства**

Участок проектирования в административном отношении расположен в Пермском и Кунгурском районах Пермского края, южнее города Перми в 60-70 км. Район работ в физико-

						02/16-ПТТ	Лист
Изм.	Кодуч.	Лист	№док.	Подпись	Дата		8

географическом отношении расположен в пределах денудационной равнины Предуралья и представляет собой всхолмленную равнину с пологими плоскими вершинами с отметками 200-300 м, расчлененную густой сетью водотоков. Часть территории района имеет расчлененный рельеф с колебаниями высот в среднем 80 – 150 м. В 4,5 км восточнее от начального объекта расположен п. Кукуштан.

Пути сообщения представлены автомобильной дорогой федерального значения «Пермь-Екатеринбург», проходящей с севера на юг в непосредственной близости от района работ и участком железной дороги Транссибирской магистрали «Москва-Пермь-Екатеринбург».

Территория проектирования расположена в пределах лесной зоны предгорья Среднего Урала и представляет собой возвышенную равнину, расчлененную овражно-балочной сетью.

Климат рассматриваемой территории континентальный, с холодной продолжительной зимой, теплым, но сравнительно коротким летом, ранними осенними и поздними весенними заморозками. Зимой на Урале часто наблюдается антициклон с сильно охлажденным воздухом. Охлаждение воздуха в антициклонах происходит, главным образом, в нижних слоях, одновременно уменьшается влагосодержание этих слоёв, с высотой температура воздуха в зимнее время обычно возрастает, в результате чего образуются мощные слои инверсии.

В геологическом строении территории принимают участие техногенные, аллювиальные и элювиальные отложения четвертичной системы, по трассе автодороги перекрытые асфальтобетоном.

Участок проектирования располагается на автомобильной дороге регионального значения «Кукуштан-Чайковский» и разбит на 7 частей. Расположение участков проектирования обусловлено размещением водопропускных искусственных сооружений, на которых необходимо произвести работы по капитальному ремонту.

### **1.9.2 Характеристика планируемого развития территории.**

Прилегающая территория на объектах капитального ремонта представлена землями лесного фонда Российской Федерации, кроме участка на км 8+658. Км 8+658 расположен в границах населенного пункта Нижний Пальник. Промышленная и гражданская застройка отсутствует. Проектной документацией по планировке территории не предусмотрено развития систем социального, транспортного обслуживания и инженерно-технического обеспечения, так как развитие территории не требуется.

										02/16-ПШТ	Лист
											9
Изм.	Кодуч.	Лист	№док.	Подпись	Дата						





## 2.6 Защита территории от чрезвычайных ситуаций природного и техногенного характера

Согласно письма № 410-3-2-11 от 23.12.2016 г. ГУ МЧС России, мероприятия по гражданской обороне, предупреждению чрезвычайных ситуаций природного и техногенного характера при проектировании не предусматривать.

Проектируемый объект не категорирован по ГО.

В связи с этим особые требования и ограничения СНиП 2.01.51-90 и СНиП II-11-77\* относительно категорированных объектов при разработке проекта не учитывались.

Учитывая отсутствие водохранилищ, оборудованных сдерживающими напор воды гидросооружениями, при разрушении которых возможен порыв воды, а также топографические условия местности, проектируемый объект не попадает в зону катастрофического затопления.

В связи с тем, что объект не является категорированным по гражданской обороне, специальные требования к огнестойкости, в соответствии со СНиП 2.01.51-90, на проектируемые сооружения не распространяются.

Конструктивные и объемно-планировочные решения приняты в соответствии с требованиями Федерального закона № 123-ФЗ от 22.07.2008 «Технический регламент о требованиях пожарной безопасности».

Огнестойкость строительных конструкций проектируемых сооружений обеспечивается применением соответствующих строительных материалов, а так же использованием огнезащитных составов с доведением предела огнестойкости до необходимых значений.

Проектируемый объект не является предприятием, обеспечивающим жизнедеятельность категорированных городов и объектов особой важности в военное время.

## 2.7 Выводы

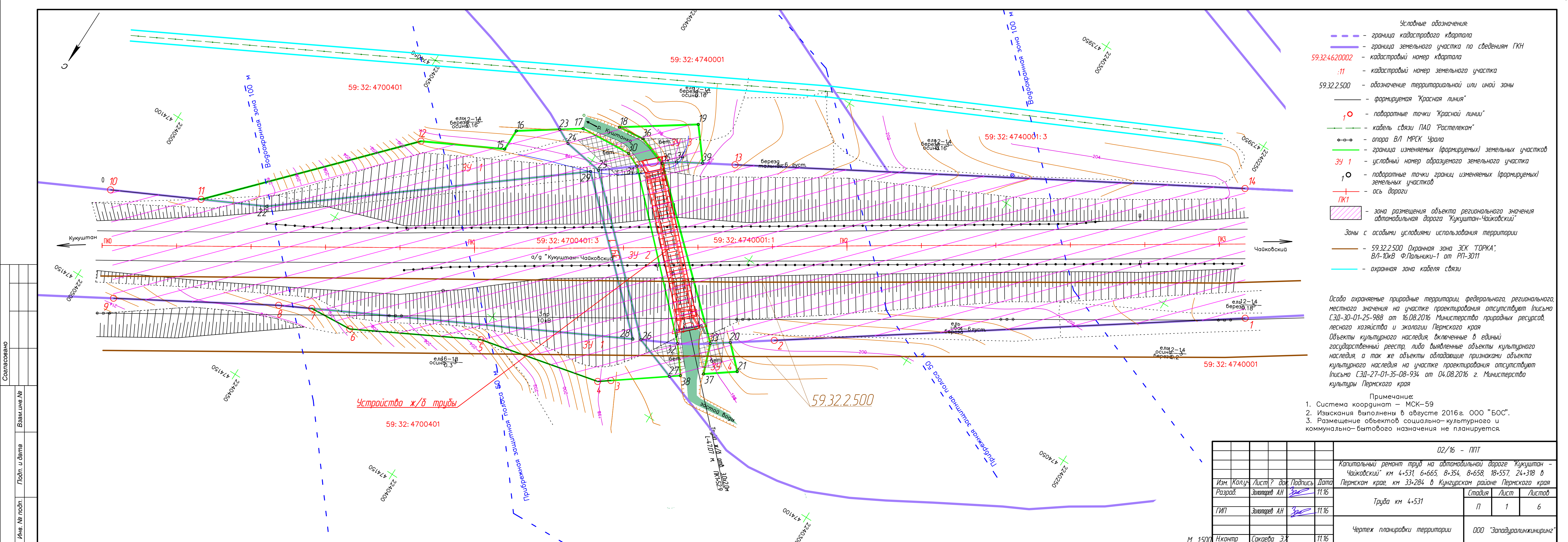
В результате реализации проектных предложений будут созданы условия для капитального ремонта труб автомобильной дороги «Кукуштан – Чайковский» км 4+531, 6+665, 8+354, 8+658, 18+557, 24+318 в Пермском районе, км 33+284 в Кунгурском районе Пермского края.

										Лист
										12
Изм.	Кодуч.	Лист	№док.	Подпись	Дата					



**ГРАФИЧЕСКАЯ ЧАСТЬ**

						02/16-ПШТ	Лист
Изм.	Кодуч.	Лист	№док.	Подпись	Дата		13



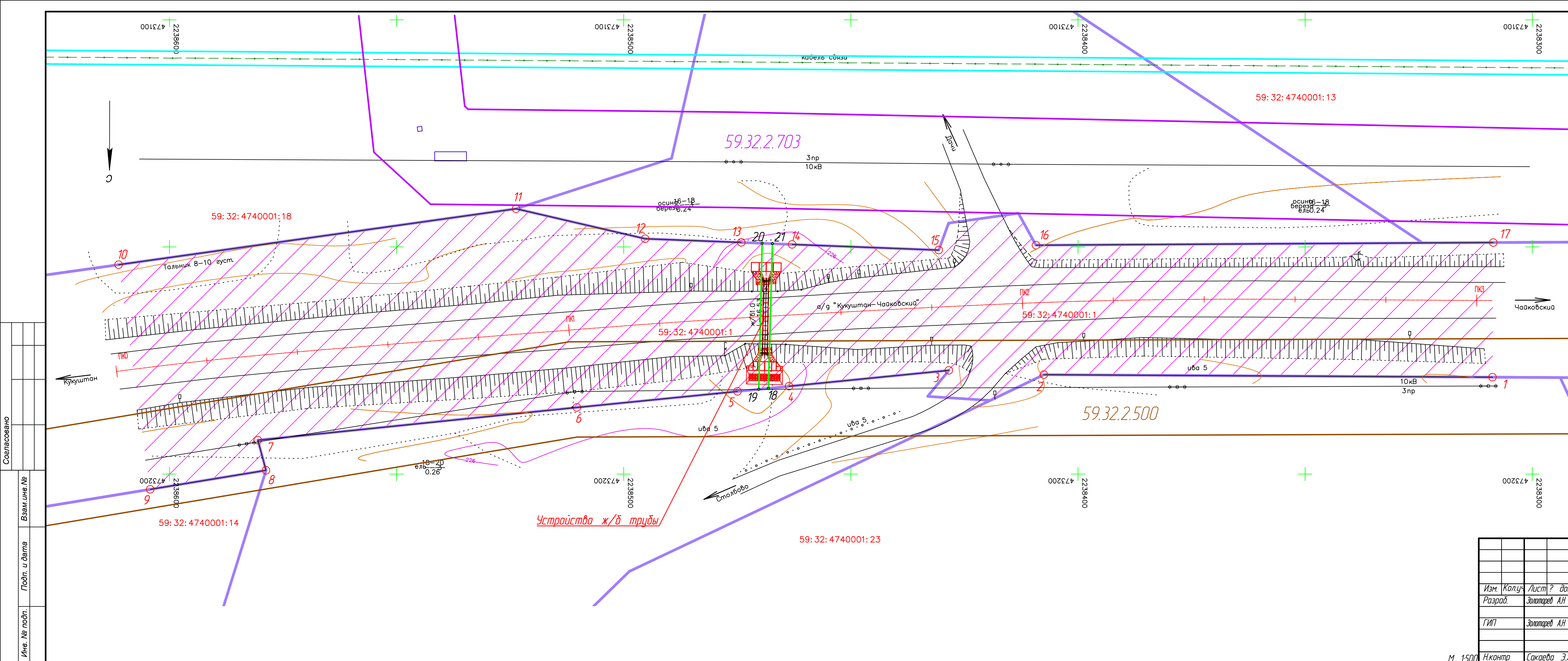
- Условные обозначения:
- - - граница кадастрового квартала
  - граница земельного участка по сведениям ГКН
  - 59.32.4620002 - кадастровый номер квартала
  - .11 - кадастровый номер земельного участка
  - 59.32.2.500 - обозначение территориальной или иной зоны
  - формируемая "Красная линия"
  - - поворотные точки "Красной линии"
  - кабель связи ПАО "Ростелеком"
  - ←→ - опора ВЛ МРСК Урала
  - граница изменяемых (формируемых) земельных участков
  - 34 1 - условный номер образуемого земельного участка
  - - поворотные точки границ изменяемых (формируемых) земельных участков
  - ось дороги
  - PK1 - зона размещения объекта регионального значения автомобильная дорога "Кукуштан-Чайковский"
  - Зоны с особыми условиями использования территории
  - 59.32.2.500 Охранная зона ЭСК "ГОРКА", ВЛ-10кВ Ф.Пальники-1 от РП-3011
  - охранная зона кабеля связи

Особо охраняемые природные территории, федерального, регионального, местного значения на участке проектирования отсутствуют (письмо СЭД-30-01-25-988 от 16.08.2016 Министерства природных ресурсов, лесного хозяйства и экологии Пермского края)  
 Объекты культурного наследия, включенные в единый государственный реестр, либо выявленные объекты культурного наследия, а так же объекты обладающие признаками объекта культурного наследия на участке проектирования отсутствуют (письмо СЭД-27-01-35-08-934 от 04.08.2016 г. Министерства культуры Пермского края)

- Примечание:
1. Система координат — МСК-59
  2. Изыскания выполнены в августе 2016 г. ООО "БОС".
  3. Размещение объектов социально-культурного и коммунально-бытового назначения не планируется.

				02/16 - ППТ		
				Капитальный ремонт труб на автомобильной дороге "Кукуштан - Чайковский" км 4+531, 6+665, 8+354, 8+658, 18+557, 24+318 в Пермском крае, км 33+284 в Кунгурском районе Пермского края		
Изм.	Колуч.	Лист?	доп.	Подпись	Дата	
Разраб.	Золотарев АН			Золотарев АН	11.16	
ГИП	Золотарев АН			Золотарев АН	11.16	
				Труба км 4+531	Стация	Лист
					П	1
				Чертеж планировки территории	Листов	6
				ООО "Западуралинжиниринг"		
				М 1:500	Н.Кантр	Сакаева Э.Х.
					11.16	

Согласовано  
 Взам.инв.№  
 Подп. и дата  
 Инв. № подл.



- Условные обозначения:
- - граница земельного участка по сведениям ГКН
  - 59:32:4620002 - кадастровый номер квартала
  - :11 - кадастровый номер земельного участка
  - 59.32.2.500 - обозначение территориальной или иной зоны
  - - формируемая "Красная линия"
  - - поворотные точки "Красной линии"
  - - кабель связи ПАО "Ростелеком"
  - ←-o-→ - опора ВЛ МРСК Урала
  - - граница изменяемых (формируемых) земельных участков
  - - поворотные точки изменяемого земельного участка
  - - ось дороги
  - PK1 - зона размещения объекта регионального значения автомобильная дорога "Кукуштан-Чайковский"

Зоны с особыми условиями использования территории

- - 59.32.2.500 Охранная зона ЭСК "ГОРКА", ВЛ-10кВ Ф.Пальники-1 от РП-3011
- - охранная зона кабеля связи
- - 59.32.2.703 Охранная зона ВЛ-10кВ Ф.Мечта от РП-3012

Особо охраняемые природные территории, федерального, регионального, местного значения на участке проектирования отсутствуют (письмо СЭД-30-01-25-988 от 16.08.2016 Министерства природных ресурсов, лесного хозяйства и экологии Пермского края)

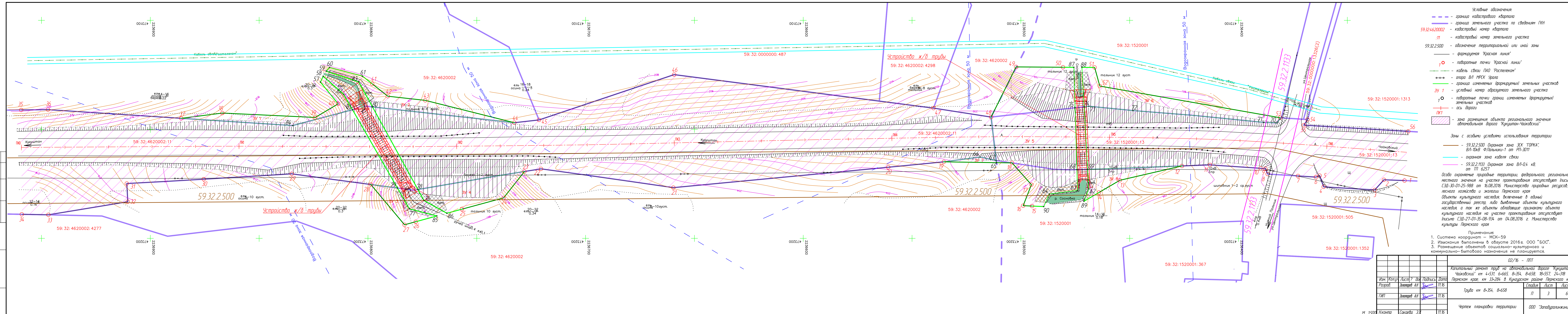
Объекты культурного наследия, включенные в единый государственный реестр, либо выявленные объекты культурного наследия, а так же объекты обладающие признаками объекта культурного наследия на участке проектирования отсутствуют (письмо СЭД-27-01-35-08-934 от 04.08.2016 г. Министерства культуры Пермского края)

Примечание:

1. Система координат - МСК-59
2. Изыскания выполнены в августе 2016г. ООО "БОС".
3. Размещение объектов социально-культурного и коммунально-бытового назначения не планируется.

				02/16 - ППТ		
				Капитальный ремонт труб на автомобильной дороге "Кукуштан - Чайковский" км 4+531, 6+665, 8+354, 8+658, 18+557, 24+318 в Пермском крае, км 33+284 в Кунгурском районе Пермского края		
Изм.	Колуч.	Лист?	доп.	Подпись	Дата	
Разраб.	Золотарев АН			<i>Золотарев АН</i>	11.16	
ГИП	Золотарев АН			<i>Золотарев АН</i>	11.16	
				Труба км 6+665		
				Стация	Лист	Листов
				П	2	6
				Чертеж планировки территории		ООО "Западуралинжиниринг"
				М 1:500	Н.контр Сакаева Э.Х.	11.2016

Согласовано  
 Взам.инв.№  
 Подп. и дата  
 Инв. № подл.



- Условные обозначения:
- - - граница кадастрового квартала
  - - - граница земельного участка по сведениям ГКН
  - 59.32.4620002 - кадастровый номер квартала
  - :11 - кадастровый номер земельного участка
  - 59.32.2.500 - обозначение территориальной или иной зоны
  - - - формируемая "Красная линия"
  - - поворотные точки "Красной линии"
  - - - кабель связи ПАО "Ростелеком"
  - ←→ - опора ВЛ МРСК Урала
  - - - граница изменяемых (формируемых) земельных участков
  - 39.1 - условный номер образуемого земельного участка
  - - поворотные точки границ изменяемых (формируемых) земельных участков
  - PK1 - ось дороги
  - ▨ - зона размещения объекта регионального значения автомобильная дорога "Кукуштан-Чакавский"

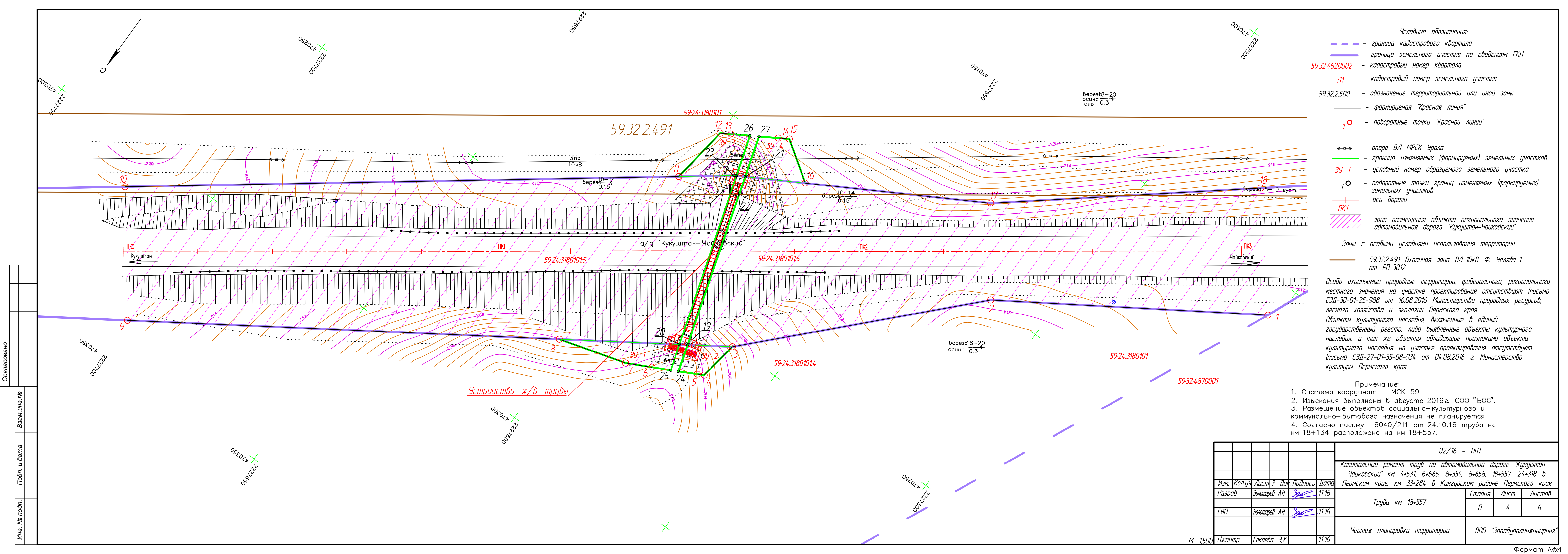
- Зоны с особыми условиями использования территории
- 59.32.2.500 Охранная зона ЭСК "ТОРКА", ВЛ-10кВ Ф.Пальники-1 от РП-3011
  - 59.32.2.1133 Охранная зона ВЛ-0,4 кв. от ТП 6257

Особа охраняемые природные территории, федерального, регионального, местного значения на участке проектирования отсутствуют (письмо СЭД-30-01-25-988 от 16.08.2016 Министерства природных ресурсов, лесного хозяйства и экологии Пермского края)  
 Объекты культурного наследия, включенные в единый государственный реестр, либо выявленные объекты культурного наследия, а так же объекты обладающие признаками объекта культурного наследия на участке проектирования отсутствуют (письмо СЭД-27-01-35-08-934 от 04.08.2016 г. Министерства культуры Пермского края)

- Примечание:
1. Система координат - МСК-59
  2. Изыскания выполнены в августе 2016г. ООО "БОС".
  3. Размещение объектов социально-культурного и коммунально-бытового назначения не планируется.

				02/16 - ППТ		
				Капитальный ремонт тротуара на автомобильной дороге "Кукуштан - Чакавский" км 4+531, 6+665, 8+354, 8+658, 18+557, 24+318 в Пермском крае, км 33+284 в Кунгурском районе Пермского края		
Изм.	Копия	Лист	документ	Подпись	Дата	Страницы
Разраб.	Закоржев А.Н.	3	11.16			П 3 6
ГИП	Закоржев А.Н.	3	11.16			
Исполн.	Сакаева Э.А.	3	11.16			ООО "Западуралинжиниринг"

Согласовано: \_\_\_\_\_  
 Взам. Инв. №: \_\_\_\_\_  
 Подп. и дата: \_\_\_\_\_  
 Инв. № подл.: \_\_\_\_\_



- Условные обозначения:
- граница кадастрового квартала
  - граница земельного участка по сведениям ГКН
  - 59.32.4620002 - кадастровый номер квартала
  - :11 - кадастровый номер земельного участка
  - 59.32.2.500 - обозначение территориальной или иной зоны
  - формируемая "Красная линия"
  - - поворотные точки "Красной линии"
  - ←→ - опора ВЛ МРСК Урала
  - граница изменяемых (формируемых) земельных участков
  - 34 1 - условный номер образуемого земельного участка
  - - поворотные точки границ изменяемых (формируемых) земельных участков
  - ось дороги
  - ПК1 - зона размещения объекта регионального значения автомобильная дорога "Кукуштан-Чайковский"

Зоны с особыми условиями использования территории

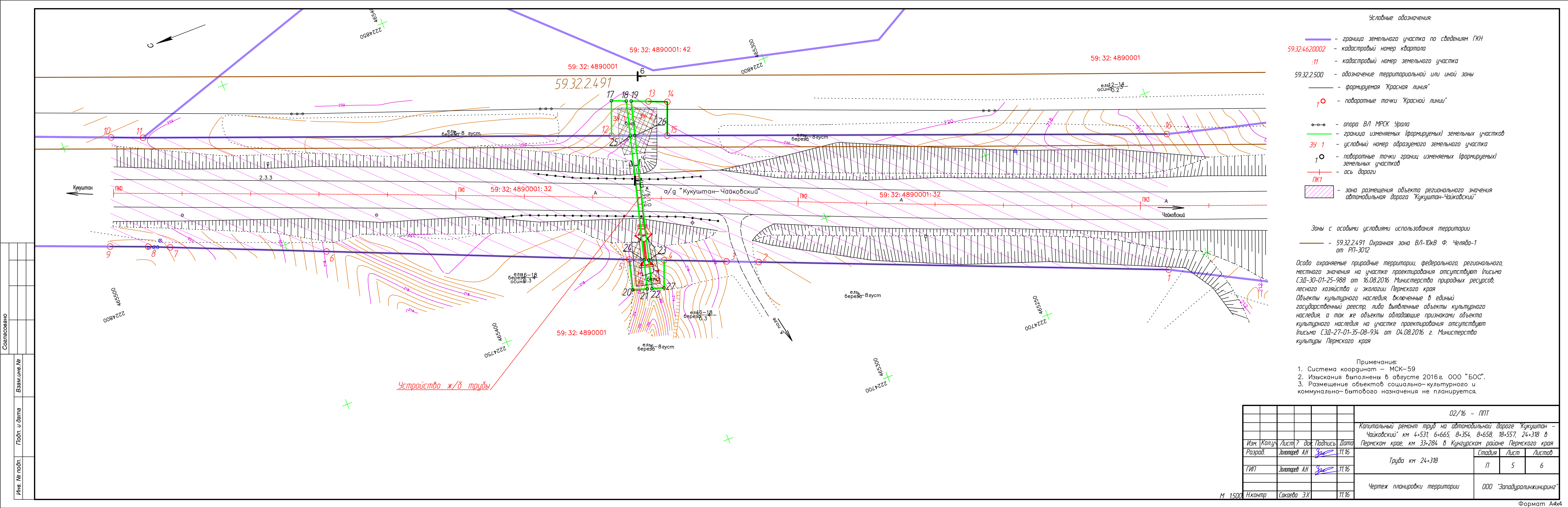
- 59.32.2.491 Охранная зона ВЛ-10кВ Ф. Челябин-1 от РП-3012

Особо охраняемые природные территории, федерального, регионального, местного значения на участке проектирования отсутствуют (письмо СЭД-30-01-25-988 от 16.08.2016 Министерство природных ресурсов, лесного хозяйства и экологии Пермского края)  
 Объекты культурного наследия, включенные в единый государственный реестр, либо выявленные объекты культурного наследия, а так же объекты обладающие признаками объекта культурного наследия на участке проектирования отсутствуют (письмо СЭД-27-01-35-08-934 от 04.08.2016 г. Министерство культуры Пермского края)

- Примечание:
1. Система координат — МСК-59
  2. Изыскания выполнены в августе 2016г. ООО "БОС".
  3. Размещение объектов социально-культурного и коммунально-бытового назначения не планируется.
  4. Согласно письму 6040/211 от 24.10.16 труба на км 18+134 расположена на км 18+557.

				02/16 - ППТ		
				Капитальный ремонт труб на автомобильной дороге "Кукуштан - Чайковский" км 4+531, 6+665, 8+354, 8+658, 18+557, 24+318 в Пермском крае, км 33+284 в Кунгурском районе Пермского края		
Изм.	Колуч.	Лист?	дож.	Подпись	Дата	
Разраб.	Золотарев А.Н.			<i>Золотарев А.Н.</i>	11.16	
ГИП	Золотарев А.Н.			<i>Золотарев А.Н.</i>	11.16	
				Труба км 18+557		
						Стадия
						Лист
						Листов
				Чертеж планировки территории		ООО "Западуралинжиниринг"
				М 1:500 Н.контр Сакаева Э.Х.		11.16

Согласовано	
Взам. инж. №	
Подп. и дата	
Инв. № подл.	



Условные обозначения:

- - граница земельного участка по сведениям ГКН
- 59.32.4620002 - кадастровый номер квартала
- 11 - кадастровый номер земельного участка
- 59.32.2.500 - обозначение территориальной или иной зоны
- - формируемая "Красная линия"
- - поворотные точки "Красной линии"
- ←→ - опора ВЛ МРСК Урала
- (green) - граница изменяемых (формируемых) земельных участков
- 39 1 - условный номер образуемого земельного участка
- (green) - поворотные точки границ изменяемых (формируемых) земельных участков
- (red) - ось дороги
- ▨ - зона размещения объекта регионального значения автомобильная дорога "Кукуштан-Чайковский"

Зоны с особыми условиями использования территории

- (orange) - 59.32.2.491 Охранная зона ВЛ-10кВ Ф. Челябин-1 от РП-3012

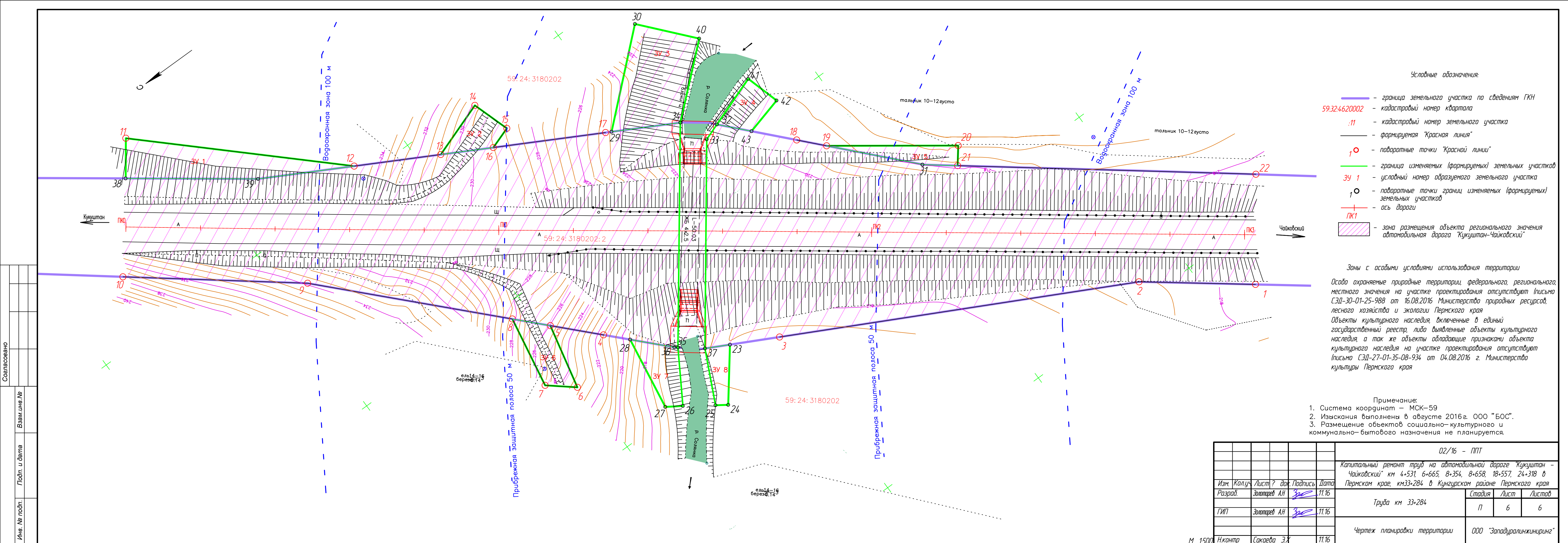
Особо охраняемые природные территории, федерального, регионального, местного значения на участке проектирования отсутствуют (письмо СЭД-30-01-25-988 от 16.08.2016 Министерство природных ресурсов, лесного хозяйства и экологии Пермского края)  
 Объекты культурного наследия, включенные в единый государственный реестр, либо выявленные объекты культурного наследия, а так же объекты обладающие признаками объекта культурного наследия на участке проектирования отсутствуют (письмо СЭД-27-01-35-08-934 от 04.08.2016 г. Министерство культуры Пермского края)

- Примечание:
1. Система координат - МСК-59
  2. Изыскания выполнены в августе 2016г. ООО "БОС".
  3. Размещение объектов социально-культурного и коммунально-бытового назначения не планируется.

				02/16 - ППТ		
				Капитальный ремонт труб на автомобильной дороге "Кукуштан - Чайковский" км 4+531, 6+665, 8+354, 8+658, 18+557, 24+318 в Пермском крае, км 33+284 в Кузнецком районе Пермского края		
Изм.	Колуч.	Лист	док.	Подпись	Дата	
Разраб.	Золотарев АН	3		<i>Золотарев АН</i>	11.16	
				Труба км 24+318		
				Стадия	Лист	Листов
				П	5	6
				Чертеж планировки территории		
				ООО "Западуралинжинг"		

М 1:500

Соединено  
 Взам.лине.№  
 Подп. и дата  
 Инв. № подл.



Условные обозначения:

- граница земельного участка по сведениям ГКН
- 59:32:4620002 - кадастровый номер квартала
- :11 - кадастровый номер земельного участка
- формируемая "Красная линия"
- - поворотные точки "Красной линии"
- граница изменяемых (формируемых) земельных участков
- ЗУ 1 - условный номер образуемого земельного участка
- - поворотные точки границ изменяемых (формируемых) земельных участков
- ось дороги
- зона размещения объекта регионального значения автомобильная дорога "Кукуштан-Чайковский"

Зоны с особыми условиями использования территории

Особо охраняемые природные территории, федерального, регионального, местного значения на участке проектирования отсутствуют (письмо СЭД-30-01-25-988 от 16.08.2016 Министерство природных ресурсов, лесного хозяйства и экологии Пермского края)  
 Объекты культурного наследия, включенные в единый государственный реестр, либо выявленные объекты культурного наследия, а так же объекты обладающие признаками объекта культурного наследия на участке проектирования отсутствуют (письмо СЭД-27-01-35-08-934 от 04.08.2016 г. Министерство культуры Пермского края)

Примечание:

1. Система координат - МСК-59
2. Изыскания выполнены в августе 2016 г. ООО "БООС".
3. Размещение объектов социально-культурного и коммунально-бытового назначения не планируется.

02/16 - ППТ									
Капитальный ремонт труб на автомобильной дороге "Кукуштан - Чайковский" км 4+531, 6+665, 8+354, 8+658, 18+557, 24+318 в Пермском крае, км33+284 в Кунгурском районе Пермского края									
Изм. Кол.ч.	Лист? док.	Подпись	Дата						
Разраб.	Золотарев А.Н.	<i>Золотарев А.Н.</i>	11.16						
ГИП	Золотарев А.Н.	<i>Золотарев А.Н.</i>	11.16						
Труба км 33+284			<table border="1" style="float: right;"> <tr> <td>Стадия</td> <td>Лист</td> <td>Листов</td> </tr> <tr> <td>П</td> <td>6</td> <td>6</td> </tr> </table>	Стадия	Лист	Листов	П	6	6
Стадия	Лист	Листов							
П	6	6							
Чертеж планировки территории			ООО "Западуралинжиниринг"						
М 1:500	Н.контр	Сакаева Э.Х.	11.16						

Согласовано	
Взаим. инв. №	
Подп. и дата	
Инв. № подл.	

# **ООО «ЗападУралИнжиниринг»**

**Свидетельство – СРО – П-192-18062014**

**Заказчик – КГБУ «УАДиТ»**

**ДОКУМЕНТАЦИЯ ПО МЕЖЕВАНИЮ ТЕРРИТОРИИ,  
ПРЕДУСМАТРИВАЮЩАЯ РАЗМЕЩЕНИЕ ЛИНЕЙНОГО  
ОБЪЕКТА РЕГИОНАЛЬНОГО ЗНАЧЕНИЯ  
«КАПИТАЛЬНЫЙ РЕМОНТ ТРУБ АВТОМОБИЛЬНОЙ  
ДОРОГИ «КУКУШТАН-ЧАЙКОВСКИЙ» КМ 4+531, 6+665,  
8+354, 8+658, 18+557, 24+318 В ПЕРМСКОМ РАЙОНЕ, КМ  
33+284 В КУНГУРСКОМ РАЙОНЕ ПЕРМСКОГО КРАЯ**

**ПРОЕКТ МЕЖЕВАНИЯ ТЕРРИТОРИИ  
ЛИНЕЙНОГО ОБЪЕКТА**

**02/16 – ПМТ**

**2015**



# **ООО «ЗападУралИнжиниринг»**

**Свидетельство – СРО – П-192-18062014**

**Заказчик – КГБУ «УАДиТ»**

## **ДОКУМЕНТАЦИЯ ПО МЕЖЕВАНИЮ ТЕРРИТОРИИ, ПРЕДУСМАТРИВАЮЩАЯ РАЗМЕЩЕНИЕ ЛИНЕЙНОГО ОБЪЕКТА РЕГИОНАЛЬНОГО ЗНАЧЕНИЯ**

**«КАПИТАЛЬНЫЙ РЕМОНТ ТРУБ АВТОМОБИЛЬНОЙ  
ДОРОГИ «КУКУШТАН-ЧАЙКОВСКИЙ» КМ 4+531, 6+665,  
8+354, 8+658, 18+557, 24+318 В ПЕРМСКОМ РАЙОНЕ, КМ  
33+284 В КУНГУРСКОМ РАЙОНЕ ПЕРМСКОГО КРАЯ**

### **ПРОЕКТ МЕЖЕВАНИЯ ТЕРРИТОРИИ ЛИНЕЙНОГО ОБЪЕКТА**

**02/16 – ПМТ**

**Генеральный директор**

**Сакаева Э.Х.**

**Главный инженер проекта**

**Золотарев А.Н.**

**2016**

<b>ТЕКСТОВАЯ ЧАСТЬ .....</b>	<b>4</b>
<b>1 Общие положения .....</b>	<b>5</b>
<b>1.1 Введение .....</b>	<b>5</b>
<b>1.2 Цель разработки проекта:.....</b>	<b>7</b>
<b>1.3 Используемые исходные материалы: .....</b>	<b>7</b>
<b>1.4 Опорно-межевая сеть на территории проектирования .....</b>	<b>7</b>
<b>1.5 Рекомендации по порядку установления границ на местности.....</b>	<b>7</b>
<b>1.6 Структура территории, образуемая в результате межевания .....</b>	<b>8</b>
<b>1.7 Сервитуты и иные обременения .....</b>	<b>8</b>
<b>2 Формирование земельных участков проектируемого линейного объекта.....</b>	<b>9</b>
<b>2.1 Формирование красных линий .....</b>	<b>21</b>
<b>2.2 Правовой статус объектов межевания. ....</b>	<b>24</b>
<b>2.3 Основные показатели по проекту межевания. ....</b>	<b>24</b>

**ГРАФИЧЕСКАЯ ЧАСТЬ**

Изм. № подл.	Подпись и дата	Взам. инв. №					02/16-ПМТ	Лист
								2
Изм.	Кодуч.	Лист	№ док.	Подпись	Дата			

## СОСТАВ ИСПОЛНИТЕЛЕЙ:

№	Должность	Ф.И.О.	Подпись
1	ГИП	Золотарев А.Н.	

Проект планировки территории и проект межевания территории, предусматривающие размещение линейного объекта регионального значения «Капитальный ремонт труб автомобильной дороги «Кукуштан – Чайковский» км 4+531, 6+665, 8+354, 8+658, 18+557, 24+318 в Пермском районе, км 33+284 в Кунгурском районе Пермского края», состоят из:

- основная часть – включает в себя чертеж планировки территории и положения о размещении объекта строительства;
- материалы по обоснованию проекта планировки территории – включают в себя материалы в графической форме и пояснительную записку (текстовые и графические приложения);
- чертежи межевания территории.

## Графические приложения

№ п/п	Наименование чертежа	Масштаб чертежа	Кол-во листов
1	Чертеж межевания территории (существующее положение)	1:500	6
2	Чертеж межевания территории (проектный)	1:500	6

Инв. № подл.	Подпись и дата	Взам. инв. №							Лист
			02/16-ПМТ						3
Изм.	Кодуч.	Лист	№ док.	Подпись	Дата				

**ТЕКСТОВАЯ ЧАСТЬ**

Инв. № подл.	Подпись и дата	Взам. инв. №					02/16-ПМТ	Лист
								4
Изм.	Кодуч.	Лист	№док.	Подпись	Дата			





## 1.2 Цель разработки проекта:

1. Установление правового регулирования земельных участков.
  2. Установление границ незастроенных земельных участков, оценка изъятия земельных участков.
  3. Определение и установление границ сервитутов.
- Задачами подготовки проекта является анализ фактического землепользования и разработка проектных решений по координированию красных линий и вновь формируемых земельных участков проектируемых объектов.

## 1.3 Используемые исходные материалы:

- информация об установленных сервитутах и иных обременениях земельных участков;
- информация о земельных участках в пределах границ проектирования, учтенных (зарегистрированных) в государственном земельном кадастре;
- кадастровый план территории;
- топографическая съемка территории.

## 1.4 Опорно-межевая сеть на территории проектирования

На территории проектирования существует установления система геодезической сети специального назначения для определения координат точек земной поверхности с использованием спутниковых систем. Система координат – МСК 59. Действующая система геодезической сети удовлетворяет требованиям выполнения землеустроительных работ для установления границ земельных участков на местности.

## 1.5 Рекомендации по порядку установления границ на местности

Установление границ земельных участков на местности следует выполнять в соответствии с требованиями федерального законодательства, а также инструкции по проведению межевания.

Вынос межевых знаков на местность необходимо выполнить в комплексе землеустроительных работ с обеспечением мер по уведомлению заинтересованных лиц и

Взам. инв. №	
Подпись и дата	
Инв. № подл.	

										02/16-ПМТ	Лист
Изм.	Кодуч.	Лист	№ док.	Подпись	Дата						7





Ограничение использования объектов недвижимости в границах охранной зоны кабельной линии электроснабжения, в соответствии с Постановлением от 24.02.2009 № 160 «О порядке установления охранных зон объектов электросетевого хозяйства и особых условий пользования земельных участков, расположенных в границах таких зон.

## 2 Формирование земельных участков проектируемого линейного объекта

При формировании земельных участков, под линейные сооружения (автомобильная дорога), допущены кадастровые ошибки.

Сведения о вновь образуемых земельных участках проектируемого линейного объекта, представлены в таблице:

### Ведомость образуемых земельных участков (ЗУ)

№ п/п	Условный номер ЗУ по проекту межевания	Местоположение	Категория земель	Разрешенное использование	Площадь, кв.м.	Примечание	Обременения
Участок ж/б труба км 4+531							
1	ЗУ 1	Автомобильная дорога «Кукуштан-Чайковский» км 4+531	Земли промышленности, энергетики, транспорта, связи, радиовещания, телевидения, информатики, земли для обеспечения космической деятельности, земли обороны, безопасности и земли иного специального назначения	Автомобильный транспорт	1641	Земельный участок под автомобильную дорогу и ее элементы	-
2	ЗУ 2	Автомобильная дорога «Кукуштан-Чайковский» км 4+531	Земли промышленности, энергетики, транспорта, связи, радиовещания, телевидения, информатики, земли для обеспечения космической деятельности, земли обороны, безопасности и земли иного специального назначения	Автомобильный транспорт	645	Земельный участок под автомобильную дорогу и ее элементы	-
	ЗУ 3	Автомобильная дорога «Кукуштан-Чайковский» км 4+531	Земли промышленности, энергетики, транспорта, связи, радиовещания, телевидения, информатики, земли для обеспечения космической деятельности, земли обороны, безопасности и земли иного специального назначения	Автомобильный транспорт	149	Земельный участок под автомобильную дорогу и ее элементы	-
	ЗУ 4	Автомобильная дорога «Кукуштан-Чайковский»	Земли промышленности, энергетики, транспорта, связи, радиовещания, телевидения, информатики, земли для	Автомобильный транспорт	58	Земельный участок под автомобильную дорогу	-

Взам. инв. №	
Подпись и дата	
Инв. № подл.	

Изм.	Кодуч.	Лист	№ док.	Подпись	Дата	02/16-ПМТ	Лист 9
------	--------	------	--------	---------	------	-----------	-----------

		км 4+531	обеспечения космической деятельности, земли обороны, безопасности и земли иного специального назначения			и ее элементы	
--	--	----------	---	--	--	---------------	--

Участок ж/б труба км 8+354

3	ЗУ 1	Автомобильная дорога «Кукуштан-Чайковский» км 8+354	Земли промышленности, энергетики, транспорта, связи, радиовещания, телевидения, информатики, земли для обеспечения космической деятельности, земли обороны, безопасности и земли иного специального назначения	Автомобильный транспорт	298	Земельный участок под автомобильную дорогу и ее элементы	-
4	ЗУ 2	Автомобильная дорога «Кукуштан-Чайковский» км 8+354	Земли промышленности, энергетики, транспорта, связи, радиовещания, телевидения, информатики, земли для обеспечения космической деятельности, земли обороны, безопасности и земли иного специального назначения	Автомобильный транспорт	353	Земельный участок под автомобильную дорогу и ее элементы	-
5	ЗУ 3	Автомобильная дорога «Кукуштан-Чайковский» км 8+354	Земли промышленности, энергетики, транспорта, связи, радиовещания, телевидения, информатики, земли для обеспечения космической деятельности, земли обороны, безопасности и земли иного специального назначения	Автомобильный транспорт	181	Земельный участок под автомобильную дорогу и ее элементы	-
6	ЗУ 4	Автомобильная дорога «Кукуштан-Чайковский» км 8+354	Земли промышленности, энергетики, транспорта, связи, радиовещания, телевидения, информатики, земли для обеспечения космической деятельности, земли обороны, безопасности и земли иного специального назначения	Автомобильный транспорт	467	Земельный участок под автомобильную дорогу и ее элементы	-

Участок ж/б труба км 8+658

7	ЗУ 5	Автомобильная дорога «Кукуштан-Чайковский» км 8+658	Земли населённых пунктов	Автомобильный транспорт	1934	Земельный участок под автомобильную дорогу и ее элементы	-
8	ЗУ 6	Автомобильная дорога «Кукуштан-Чайковский» км 8+658	Земли населённых пунктов	Автомобильный транспорт	642	Земельный участок под автомобильную дорогу и ее элементы	-
9	ЗУ 7	Автомобильная дорога «Кукуштан-Чайковский» км 8+658	Земли промышленности, энергетики, транспорта, связи, радиовещания, телевидения, информатики, земли для обеспечения космической деятельности, земли обороны, безопасности и земли иного специального назначения	Автомобильный транспорт	34	Земельный участок под автомобильную дорогу и ее элементы	-
10	ЗУ 8	Автомобильная дорога «Кукуштан-	Земли населённых пунктов	Автомобильный транспорт	221	Земельный участок под автомобиль	-

Изм.	Кодуч.	Лист	№ док.	Подпись	Дата	Инв. № подл.	Взам. инв. №
							Подпись и дата

		Чайковский» км 8+658				ную дорогу и ее элементы	
Участок ж/б труба км 18+557							
11	ЗУ 1	Автомобильная дорога «Кукуштан-Чайковский» км 18+557	Земли промышленности, энергетики, транспорта, связи, радиовещания, телевидения, информатики, земли для обеспечения космической деятельности, земли обороны, безопасности и земли иного специального назначения	Автомобильный транспорт	134	Земельный участок под автомобильную дорогу и ее элементы	-
12	ЗУ 2	Автомобильная дорога «Кукуштан-Чайковский» км 18+557	Земли промышленности, энергетики, транспорта, связи, радиовещания, телевидения, информатики, земли для обеспечения космической деятельности, земли обороны, безопасности и земли иного специального назначения	Автомобильный транспорт	74	Земельный участок под автомобильную дорогу и ее элементы	-
13	ЗУ 3	Автомобильная дорога «Кукуштан-Чайковский» км 18+557	Земли промышленности, энергетики, транспорта, связи, радиовещания, телевидения, информатики, земли для обеспечения космической деятельности, земли обороны, безопасности и земли иного специального назначения	Автомобильный транспорт	132	Земельный участок под автомобильную дорогу и ее элементы	-
14	ЗУ 4	Автомобильная дорога «Кукуштан-Чайковский» км 18+557	Земли промышленности, энергетики, транспорта, связи, радиовещания, телевидения, информатики, земли для обеспечения космической деятельности, земли обороны, безопасности и земли иного специального назначения	Автомобильный транспорт	137	Земельный участок под автомобильную дорогу и ее элементы	-
Участок ж/б труба км 24+318							
15	ЗУ 1	Автомобильная дорога «Кукуштан-Чайковский» км 24+318	Земли промышленности, энергетики, транспорта, связи, радиовещания, телевидения, информатики, земли для обеспечения космической деятельности, земли обороны, безопасности и земли иного специального назначения	Автомобильный транспорт	50	Земельный участок под автомобильную дорогу и ее элементы	-
16	ЗУ 2	Автомобильная дорога «Кукуштан-Чайковский» км 24+318	Земли промышленности, энергетики, транспорта, связи, радиовещания, телевидения, информатики, земли для обеспечения космической деятельности, земли обороны, безопасности и земли иного специального назначения	Автомобильный транспорт	100	Земельный участок под автомобильную дорогу и ее элементы	-
17	ЗУ 3	Автомобильная дорога «Кукуштан-Чайковский» км 24+318	Земли промышленности, энергетики, транспорта, связи, радиовещания, телевидения, информатики, земли для обеспечения космической деятельности, земли обороны, безопасности и земли иного специального назначения	Автомобильный транспорт	37	Земельный участок под автомобильную дорогу и ее элементы	-
02/16-ПМТ							
							Лист
							11
Изм.	Кодуч.	Лист	№ док.	Подпись	Дата		

Изм. № подл.	
Подпись и дата	
Взам. инв. №	

18	ЗУ 4	Автомобильная дорога «Кукуштан-Чайковский» км 24+318	Земли промышленности, энергетики, транспорта, связи, радиовещания, телевидения, информатики, земли для обеспечения космической деятельности, земли обороны, безопасности и земли иного специального назначения	Автомобильный транспорт	33	Земельный участок под автомобильную дорогу и ее элементы	-
Участок ж/б труба км 33+284							
19	ЗУ 1	Автомобильная дорога «Кукуштан-Чайковский» км 33+284	Земли промышленности, энергетики, транспорта, связи, радиовещания, телевидения, информатики, земли для обеспечения космической деятельности, земли обороны, безопасности и земли иного специального назначения	Автомобильный транспорт	392	Земельный участок под автомобильную дорогу и ее элементы	-
20	ЗУ 2	Автомобильная дорога «Кукуштан-Чайковский» км 33+284	Земли промышленности, энергетики, транспорта, связи, радиовещания, телевидения, информатики, земли для обеспечения космической деятельности, земли обороны, безопасности и земли иного специального назначения	Автомобильный транспорт	117	Земельный участок под автомобильную дорогу и ее элементы	-
21	ЗУ 3	Автомобильная дорога «Кукуштан-Чайковский» км 33+284	Земли промышленности, энергетики, транспорта, связи, радиовещания, телевидения, информатики, земли для обеспечения космической деятельности, земли обороны, безопасности и земли иного специального назначения	Автомобильный транспорт	462	Земельный участок под автомобильную дорогу и ее элементы	-
22	ЗУ 4	Автомобильная дорога «Кукуштан-Чайковский» км 33+284	Земли промышленности, энергетики, транспорта, связи, радиовещания, телевидения, информатики, земли для обеспечения космической деятельности, земли обороны, безопасности и земли иного специального назначения	Автомобильный транспорт	115	Земельный участок под автомобильную дорогу и ее элементы	-
23	ЗУ 5	Автомобильная дорога «Кукуштан-Чайковский» км 33+284	Земли промышленности, энергетики, транспорта, связи, радиовещания, телевидения, информатики, земли для обеспечения космической деятельности, земли обороны, безопасности и земли иного специального назначения	Автомобильный транспорт	115	Земельный участок под автомобильную дорогу и ее элементы	-
24	ЗУ 6	Автомобильная дорога «Кукуштан-Чайковский» км 33+284	Земли промышленности, энергетики, транспорта, связи, радиовещания, телевидения, информатики, земли для обеспечения космической деятельности, земли обороны, безопасности и земли иного специального назначения	Автомобильный транспорт	217	Земельный участок под автомобильную дорогу и ее элементы	-
25	ЗУ 7	Автомобильная дорога «Кукуштан-Чайковский»	Земли промышленности, энергетики, транспорта, связи, радиовещания, телевидения, информатики, земли для	Автомобильный транспорт	142	Земельный участок под автомобильную дорогу	-

Изм. № подл.	Взам. инв. №
	Подпись и дата

Изм.	Кодуч.	Лист	№ док.	Подпись	Дата	02/16-ПМТ	Лист
							12



ЗУ 2	50	50
ЗУ 3	37	-
ЗУ 4	33	-
Труба км 33+284		
ЗУ 1	-	392
ЗУ 2	-	117
ЗУ 3	462	-
ЗУ 4	115	-
ЗУ 5	-	115
ЗУ 6	-	217
ЗУ 7	142	-
ЗУ 8	80	-

\*-определение Верховного Суда РФ №308-ЭС15-13877 от 21.12.2015 г.

### Каталог координат поворотных точек границ образуемых земельных участков.

Номер точки	Координата X	Координата Y
<b>Участок км 4+531</b>		
<b>ЗУ 1:</b>		
3	2240363.99	474097.17
4	2240366.86	474099.30
5	2240399.33	474106.69
6	2240430.58	474123.18
7	2240442.14	474124.02
11	2240482.97	474115.3
12	2240441.55	474070.39
15	2240421.45	474060.08
16	2240421.47	474054.30
22	2240467.06	474107.37
23	2240411.85	474047.68
24	2240407.95	474049.67
25	2240397.16	474051.37
26	2240363.08	474083.63
27	2240351.33	474087.79
28	2240365.02	474084.63
29	2240398.76	474052.77
<b>ЗУ 2:</b>		
17	2240406.68	474044.12
23	2240411.85	474047.68
24	2240407.95	474049.67
25	2240397.16	474051.37
26	2240363.08	474083.63
27	2240351.33	474087.79
30	2240392.76	474043.18
31	2240389.06	474044.85
32	2240354.27	474079.18
38	2240348.95	474086.03
<b>ЗУ 3:</b>		

Инв. № подл.	Взам. инв. №
	Подпись и дата

Изм.	Кодуч.	Лист	№ док.	Подпись	Дата	02/16-ПМТ	Лист 14
------	--------	------	--------	---------	------	-----------	------------

18	2240398.62	474038.57
19	2240381.16	474026.55
39	2240374.59	474034.72
34	2240380.66	474038.18
35	2240383.69	474040.54
36	2240391.62	474037.80
<b>ЗУ 4:</b>		
20	2240342.45	474071.32
21	2240336.67	474076.93
37	2240343.98	474082.34
33	2240346.83	474074.44
<b>Участок км 8+354, 8+658</b>		
<b>ЗУ 1:</b>		
37	2236885.78	473144.94
38	2236866.89	473142.53
39	2236824.22	473144.53
40	2236813.68	473138.29
57	2236821.82	473128.34
58	2236820.58	473125.61
81	2236807.10	473141.00
82	2236811.18	473133.91
84	2236834.61	473148.26
<b>ЗУ 2:</b>		
41	2236798.00	473129.16
42	2236790.88	473134.80
43	2236773.67	473136.72
44	2236732.73	473146.95
59	2236819.17	473123.31
60	2236817.65	473121.61
61	2236802.55	473125.55
80	2236797.90	473139.70
83	2236804.23	473128.21
<b>ЗУ 3:</b>		
26	2236778.05	473192.39
27	2236783.19	473193.76
28	2236798.68	473175.30
77	2236780.97	473186.44
79	2236786.45	473176.92
85	2236768.33	473189.74
<b>ЗУ 4:</b>		
23	2236728.08	473169.33
24	2236737.66	473181.42
25	2236756.82	473186.61
76	2236774.30	473182.59
78	2236777.05	473177.60
86	2236763.72	473188.49
<b>ЗУ 5:</b>		
15	2236494.86	473185.18
16	2236498.94	473185.00
17	2236495.16	473175.37
18	2236504.05	473165.39
48	2236513.67	473144.36
49	2236502.19	473121.36
50	2236480.64	473121.52
63	2236473.97	473177.99
64	2236486.93	473179.68
65	2236511.18	473165.28
67	2236511.36	473164.28
68	2236474.25	473168.47

Изм. № подл.	Подпись и дата	Взам. инв. №

Изм.	Кодуч.	Лист	№ док.	Подпись	Дата

02/16-ПМТ

Лист

15

75	2236475.09	473140.09
87	2236475.63	473121.55
90	2236489.49	473185.41
<b>ЗУ 6:</b>		
51	2236466.09	473121.62
52	2236463.72	473130.15
53	2236380.89	473144.66
70	2236382.23	473147.07
71	2236388.38	473146.81
72	2236448.51	473141.39
73	2236468.79	473139.39
74	2236470.95	473139.63
88	2236471.96	473121.58
<b>ЗУ 7:</b>		
19	2236535.39	473164.89
65	2236511.18	473165.28
66	2236518.70	473162.67
67	2236511.36	473164.28
<b>ЗУ 8:</b>		
12	2236425.97	473166.81
13	2236454.53	473173.36
14	2236464.10	473178.94
62	2236468.82	473177.30
69	2236469.33	473168.35
89	2236471.02	473182.99
<b>Участок км 18+557</b>		
<b>ЗУ 1:</b>		
6	2227578.06	470267.44
7	2227584.47	470270.67
8	2227602.58	470275.95
20	2227575.70	470258.19
25	2227573.53	470265.17
<b>ЗУ 2:</b>		
3	2227563.82	470250.34
4	2227565.50	470260.96
5	2227567.15	470261.82
19	2227573.86	470256.97
24	2227571.65	470264.18
<b>ЗУ 3:</b>		
11	2227602.24	470221.81
12	2227600.10	470205.93
13	2227597.65	470204.44
22	2227589.88	470212.60
23	2227590.44	470212.92
26	2227593.24	470201.78
<b>ЗУ 4:</b>		
14	2227586.74	470197.84
15	2227584.17	470196.28
16	2227573.76	470203.37
21	2227587.82	470211.42
27	2227591.16	470200.51
<b>Участок км 24+318</b>		
<b>ЗУ 1:</b>		
12	2224795.06	465349.56
17	2224804.63	465345.88
18	2224802.96	465341.83
25	2224793.10	465344.47
<b>ЗУ 2:</b>		
13	2224800.49	465335.89

Изн. № подл.	Взам. инв. №
Подпись и дата	

Изм.	Кодуч.	Лист	№ док.	Подпись	Дата	02/16-ПМТ	Лист 16





Необходимо внести изменения в существующие земельные участки, стоящие на кадастровом учете. Из состава земельных участков необходимо исключить земельные участки объектов водного фонда, в соответствии с Постановлением Правительства РФ № 377 от 09.04.2016 г. Сведения о изменяемых земельных участках проектируемого линейного объекта, представлены в таблице:

**Ведомость изменяемых земельных участков (ЗУ)**

№ п/п	Кадастровый номер ЗУ	Местоположение	Категория земель	Разрешенное использование по сведениям ГКН	Площадь ЗУ по сведениям ГКН, 18В.м	Площадь ЗУ по проекту межевания, 18В.м.	Вид вещного права	Обременения
-------	----------------------	----------------	------------------	--	------------------------------------	---	-------------------	-------------

Участок ж/б труба км 4+531

1	59:32:4740 001:1	Автомобильная дорога «Кукуштан-Чайковский» км 4+531	Земли промышленности, энергетики, транспорта, связи, радиовещания, телевидения, информатики, земли для обеспечения космической деятельности, земли обороны, безопасности и земли иного специального назначения	Для размещения и эксплуатации объектов автомобильного транспорта и объектов дорожного хозяйства	96659	96014	Собственность публично-правовых образований	-
---	------------------	---	--	---	-------	-------	---	---

Участок ж/б труба км 6+665

2	59:32:4740 001:1	Автомобильная дорога «Кукуштан-Чайковский» км 6+665	Земли промышленности, энергетики, транспорта, связи, радиовещания, телевидения, информатики, земли для обеспечения космической деятельности, земли обороны, безопасности и земли иного специального назначения	Для размещения и эксплуатации объектов автомобильного транспорта и объектов дорожного хозяйства	96659	96587	Собственность публично-правовых образований	-
---	------------------	---	--	---	-------	-------	---	---

Участок ж/б труба км 8+354

3	59:32:4620 002:11	Автомобильная дорога «Кукуштан-Чайковский» км 8+354	Земли промышленности, энергетики, транспорта, связи, радиовещания, телевидения, информатики, земли для	Для размещения и эксплуатации объектов автомобильного транспорта и объектов	54877	54520	Собственность публично-правовых образований	-
---	-------------------	---	--	---	-------	-------	---	---

Взам. инв. №	
Подпись и дата	
Инв. № подл.	

Изм.	Кодуч.	Лист	№ док.	Подпись	Дата	02/16-ПМТ	Лист 18
------	--------	------	--------	---------	------	-----------	------------



земли для обеспечения космической деятельности, земли обороны, безопасности и земли иного специального назначения

объектов дорожного хозяйства

**Каталог координат поворотных точек границ изменяемых земельных участков.**

Номер точки	Координата X	Координата Y
<b>Участок км 4+531</b>		
<b>Кадастровый номер участка 59:32:4740001:1</b>		
31	2240389.06	474044.85
32	2240354.27	474079.18
33	2240346.83	474074.44
35	2240383.69	474040.54
<b>Участок км 6+665</b>		
<b>Кадастровый номер участка 59:32:4740001:1</b>		
18	2238468.07	473181.12
19	2238470.19	473181.33
20	2238469.54	473149.22
21	2238467.25	473149.27
<b>Участок км 8+354, 8+658</b>		
<b>Кадастровый номер участка 59:32:4620002:11</b>		
78	2236777.05	473177.60
79	2236786.45	473176.92
80	2236797.90	473139.70
81	2236807.10	473141.00
<b>Кадастровый номер участка 59:32:1520001:13</b>		
69	2236469.33	473168.35
74	2236470.95	473139.63
<b>Участок км 18+557</b>		
<b>Кадастровый номер участка 59:24:3180101:5</b>		
19	2227573.86	470256.97
20	2227575.70	470258.19
21	2227587.82	470211.42
22	2227589.88	470212.60
23	2227590.44	470212.92
<b>Участок км 24+318</b>		
<b>Кадастровый номер участка 59:32:4890001:32</b>		
23	2224757.27	465352.61
24	2224757.81	465353.91
25	2224793.10	465344.47
26	2224792.60	465343.17
<b>Участок км 33+284</b>		
<b>Кадастровый номер участка 59:24:3180202:2</b>		
32	2220455.66	457629.65
33	2220454.05	457634.21
34	2220461.85	457637.30
35	2220413.50	457673.32
36	2220414.10	457674.05
37	2220409.02	457667.62

Взам. инв. №	
Подпись и дата	
Инв. № подл.	

Изм.	Кодуч.	Лист	№ док.	Подпись	Дата	02/16-ПМТ
------	--------	------	--------	---------	------	-----------



12	2238495.28	473148,19
13	2238474.11	473149.01
14	2238462.93	473149.44
15	2238430.64	473150.68
16	2238409.25	473149,61
17	2238308,59	473149,03
<b>Участок км 8+354, 8+658</b>		
1	2236323,70	473173,49
2	2236333,16	473173,14
3	2236337,39	473177,78
4	2236360.87	473176.37
5	2236362.69	473171.22
6	2236364.43	473171.90
7	2236372.67	473171.37
8	2236386.64	473170.48
9	2236387.56	473168.10
10	2236389.86	473167.87
11	2236413.14	473166.29
12	2236425.97	473166.81
13	2236454.53	473173.36
14	2236464.10	473178.94
15	2236494.86	473185.18
16	2236498.94	473185.00
17	2236495.16	473175.37
18	2236504.05	473165.39
19	2236535.39	473164.89
20	2236560.93	473167.37
21	2236659.66	473176.74
22	2236720.48	473168.12
23	2236728.08	473169.33
24	2236737.66	473181.42
25	2236756.82	473186.61
26	2236778.05	473192.39
27	2236783.19	473193.76
28	2236798.68	473175.30
29	2236835.00	473170.41
30	2236875.44	473172.86
31	2236910.81	473174.84
32	2236910.34	473183.18
33	2236946.84	473189.19
34	2236959.04	473188.96
35	2236959.31	473141.11
36	2236947.03	473140.97
37	2236885.78	473144.94
38	2236866.89	473142.53
39	2236824.22	473144.53
40	2236813.68	473138.29
41	2236798.00	473129.16
42	2236790.88	473134.80
43	2236773.67	473136.72
44	2236732.73	473146.95
45	2236721.38	473145.67
46	2236659.31	473124.90
47	2236540.14	473140.27
48	2236513.67	473144.36
49	2236502.19	473121.36
50	2236480.64	473121.52
51	2236466.09	473121.62
52	2236463.72	473130.15

Изм. № подл.	Подпись и дата	Взам. инв. №

Изм.	Кодуч.	Лист	№ док.	Подпись	Дата	02/16-ПМТ	Лист
							22

53	2236380.89	473144.66
54	2236368.29	473145.51
55	2236369.98	473148.08
56	2236321.99	473150.92
<b>Участок км 18+557</b>		
1	2227452.54	470159.18
2	2227515.09	470199.54
3	2227563.82	470250.34
4	2227565.50	470260.96
5	2227567.15	470261.82
6	2227578.06	470267.44
7	2227584.47	470270.67
8	2227602.58	470275.95
9	2227699.32	470339.87
10	2227720.86	470311.24
11	2227602.24	470221.81
12	2227600.10	470205.93
13	2227597.65	470204.44
14	2227586.74	470197.84
15	2227584.17	470196.28
16	2227573.76	470203.37
17	2227530.36	470178.51
18	2227474.06	470132.72
<b>Участок км 24+318</b>		
1	2224699.45	465212.09
2	2224745.05	465322.92
3	2224748.63	465331.60
4	2224755.57	465348.47
5	2224759.46	465357.86
6	2224793.78	465439.41
7	2224811.52	465481.55
8	2224814.00	465487.44
9	2224818.11	465497.81
10	2224847.71	465485.93
11	2224844.25	465477.27
12	2224795.06	465349.56
13	2224800.49	465335.89
14	2224798.38	465330.78
15	2224789.21	465334.39
16	2224736.59	465198.22
<b>Участок км 33+284</b>		
1	2220335.93	457538.17
2	2220354.91	457563.01
3	2220399.71	457649.62
4	2220427.98	457687.46
5	2220438.40	457697.53
6	2220420.75	457701.39
7	2220426.28	457708.07
8	2220445.83	457704.71
9	2220485.90	457743.44
10	2220516.46	457782.44
11	2220546.02	457759.95
12	2220503.93	457714.84
13	2220492.76	457694.25
14	2220498.01	457679.11
15	2220487.99	457675.81
16	2220485.98	457681.77
17	2220471.49	457655.06
18	2220439.69	457614.80

Изм.	Кодуч	Лист	№ док.	Подпись	Дата
Изм. № подл.	Подпись и дата	Взам. инв. №			

19	2220433.70	457609.24
20	2220412.97	457580.69
21	2220408.72	457583.98
22	2220359.75	457520.71

## 2.2 Правовой статус объектов межевания.

На период подготовки проекта межевания территория занята автомобильной дорогой, имеются действующие инженерные сети, присутствуют зеленые насаждения (земли лесного фонда).

В границах проектируемой территории отсутствуют объекты самовольного размещения.

## 2.3 Основные показатели по проекту межевания

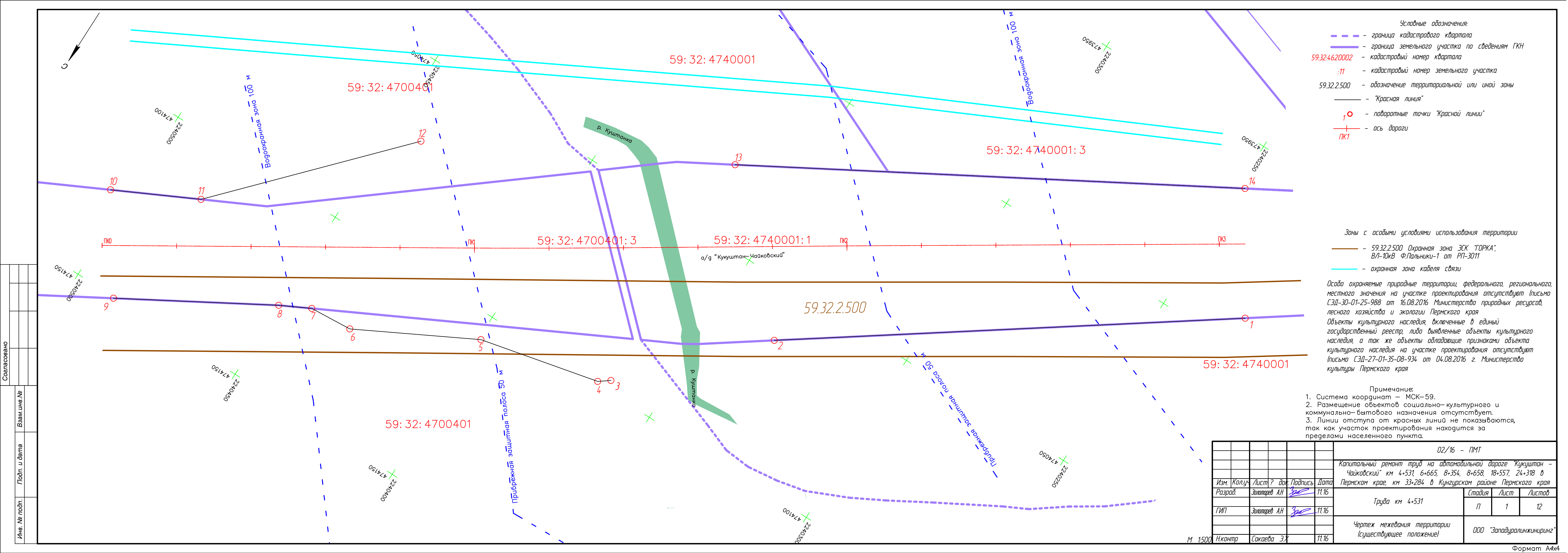
Настоящий проект обеспечивает равные права и возможности правообладателей земельных участков в соответствии с действующим законодательством. Сформированные границы земельных участков позволяют обеспечить необходимые требования по содержанию и обслуживанию объектов транспортной инфраструктуры в условиях сложившейся планировочной системы территории проектирования.

Изм.	Кодуч.	Лист	№ док.	Подпись	Дата	02/16-ПМТ	Лист
							24
Изм.	Кодуч.	Лист	№ док.	Подпись	Дата	02/16-ПМТ	Лист
							24



**ГРАФИЧЕСКАЯ ЧАСТЬ**

Инв. № подл.	Подпись и дата	Взам. инв. №						02/16-ПМТ	Лист
									25
Изм.	Кодуч.	Лист	№док.	Подпись	Дата				



- Условные обозначения:
- - - - - граница кадастрового квартала
  - - - - - граница земельного участка по сведениям ГКН
  - 59.32.4620002 - кадастровый номер квартала
  - .11 - кадастровый номер земельного участка
  - 59.32.2.500 - обозначение территориальной или иной зоны
  - "Красная линия"
  - - поворотные точки "Красной линии"
  - +— ось дороги
  - ПК1

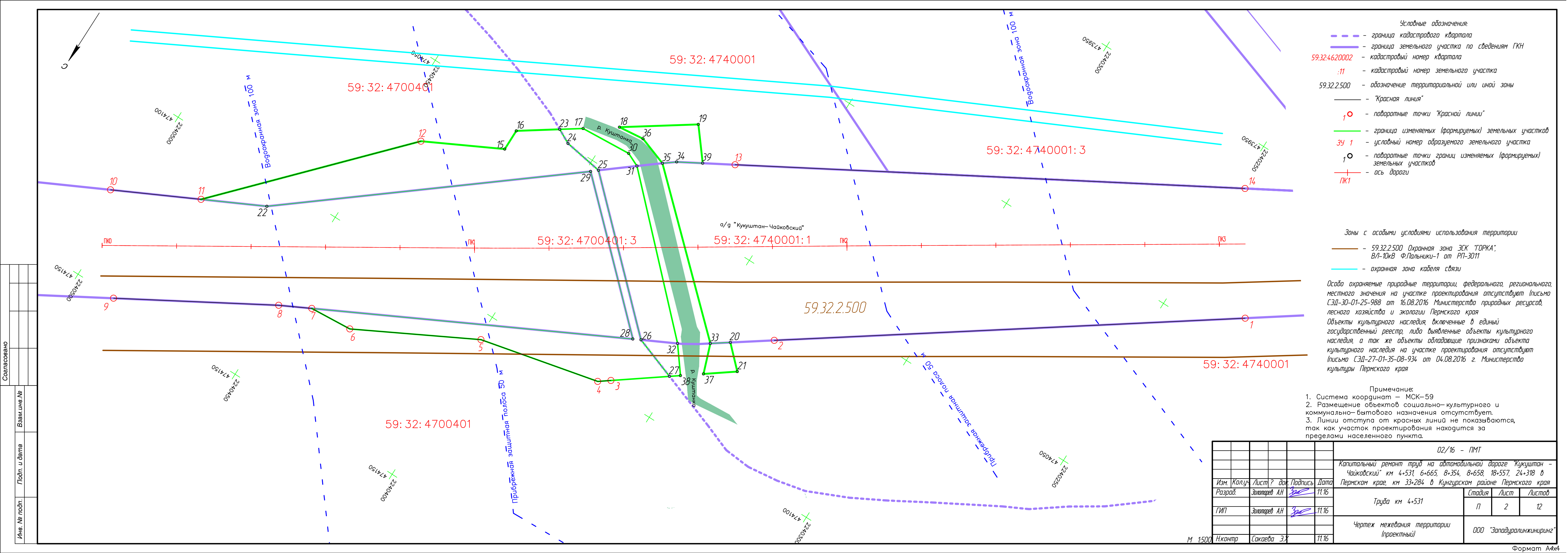
- Зоны с особыми условиями использования территории
- 59.32.2.500 Охранная зона ЭСК "ГОРКА", ВЛ-10кВ Ф.Пальники-1 от РП-3011
  - охранная зона кабеля связи

Особо охраняемые природные территории, федерального, регионального, местного значения на участке проектирования отсутствуют (письмо СЭД-30-01-25-988 от 16.08.2016 Министерства природных ресурсов, лесного хозяйства и экологии Пермского края)  
 Объекты культурного наследия, включенные в единый государственный реестр, либо выявленные объекты культурного наследия, а так же объекты обладающие признаками объекта культурного наследия на участке проектирования отсутствуют (письмо СЭД-27-01-35-08-934 от 04.08.2016 г. Министерства культуры Пермского края)

- Примечание:
1. Система координат — МСК-59.
  2. Размещение объектов социально-культурного и коммунально-бытового назначения отсутствует.
  3. Линии отступа от красных линий не показываются, так как участок проектирования находится за пределами населенного пункта.

				02/16 - ПМТ		
				Капитальный ремонт тротуара на автомобильной дороге "Кукуштан - Чайковский" км 4+531, 6+665, 8+354, 8+658, 18+557, 24+318 в Пермском крае, км 33+284 в Кунгурском районе Пермского края		
Изм.	Колуч.	Лист?	доп.	Подпись	Дата	Труба км 4+531
				Золотарев АН	11.16	Стация
Разраб.				Золотарев АН	11.16	Лист
ГИП				Золотарев АН	11.16	Листов
						П
						1
						12
				Чертеж межевания территории (существующее положение)		
				ООО "Западуралинжиниринг"		
М 1:500	Н.контр	Сакаева Э.Х.			11.16	

Согласовано			
Име. № подл.			
Подп. и дата			
Взам. инв. №			



- Условные обозначения:
- - - граница кадастрового квартала
  - - - граница земельного участка по сведениям ГКН
  - 59.32.4620002 - кадастровый номер квартала
  - .11 - кадастровый номер земельного участка
  - 59.32.2.500 - обозначение территориальной или иной зоны
  - "Красная линия"
  - - поворотные точки "Красной линии"
  - граница изменяемых (формируемых) земельных участков
  - 34 1 - условный номер образуемого земельного участка
  - - поворотные точки границ изменяемых (формируемых) земельных участков
  - ось дороги
  - ПК1

- Зоны с особыми условиями использования территории
- 59.32.2.500 Охранная зона ЭСК "ГОРКА", ВЛ-10кВ Ф.Пальники-1 от РП-3011
  - охранная зона кабеля связи

Особо охраняемые природные территории, федерального, регионального, местного значения на участке проектирования отсутствуют (письмо СЭД-30-01-25-988 от 16.08.2016 Министерства природных ресурсов, лесного хозяйства и экологии Пермского края)  
 Объекты культурного наследия, включенные в единый государственный реестр, либо выявленные объекты культурного наследия, а так же объекты обладающие признаками объекта культурного наследия на участке проектирования отсутствуют (письмо СЭД-27-01-35-08-934 от 04.08.2016 г. Министерство культуры Пермского края)

- Примечание:
1. Система координат — МСК-59
  2. Размещение объектов социально-культурного и коммунально-бытового назначения отсутствует.
  3. Линии отступа от красных линий не показываются, так как участок проектирования находится за пределами населенного пункта.

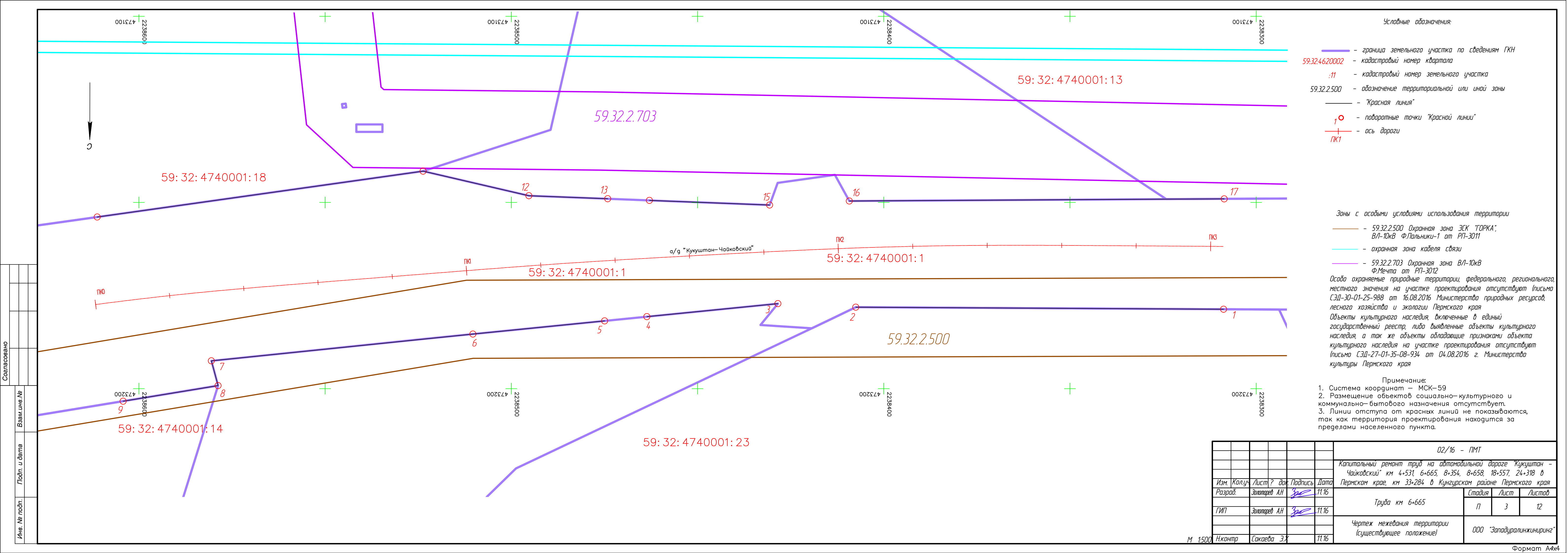
				02/16 - ПМТ		
				Капитальный ремонт тротуара на автомобильной дороге "Кукуштан - Чайковский" км 4+531, 6+665, 8+354, 8+658, 18+557, 24+318 в Пермском крае, км 33+284 в Кунгурском районе Пермского края		
Изм.	Колуч.	Лист?	дог.	Подпись	Дата	
Разраб.	Золотарев АН			<i>Золотарев АН</i>	11.16	
ГИП	Золотарев АН			<i>Золотарев АН</i>	11.16	
				Труба км 4+531		
				Стадия	Лист	Листов
				П	2	12
				Чертеж межевания территории (проектный)		
				ООО "Западуралинжиниринг"		
М 1:500	Н.контр	Сакаева Э.Х.			11.16	

Согласовано

Име. № подл.

Подп. и дата

Взам. инв. №



Условные обозначения:

- - граница земельного участка по сведениям ГКН
- 59:32:4620002 - кадастровый номер квартала
- :11 - кадастровый номер земельного участка
- 59.32.2.500 - обозначение территориальной или иной зоны
- - "Красная линия"
- - поворотные точки "Красной линии"
- + - ось дороги
- ПК1

Зоны с особыми условиями использования территории

- - 59.32.2.500 Охранная зона ЭСК "ГОРКА", ВЛ-10кВ Ф.Пальники-1 от РП-3011
- - охранная зона кабеля связи
- - 59.32.2.703 Охранная зона ВЛ-10кВ Ф.Мечта от РП-3012

Особо охраняемые природные территории, федерального, регионального, местного значения на участке проектирования отсутствуют (письмо СЭД-30-01-25-988 от 16.08.2016 Министерства природных ресурсов, лесного хозяйства и экологии Пермского края)  
 Объекты культурного наследия, включенные в единый государственный реестр, либо выявленные объекты культурного наследия, а так же объекты обладающие признаками объекта культурного наследия на участке проектирования отсутствуют (письмо СЭД-27-01-35-08-934 от 04.08.2016 г. Министерства культуры Пермского края)

Примечание:

1. Система координат - МСК-59
2. Размещение объектов социального и коммунально-бытового назначения отсутствует.
3. Линии отступа от красных линий не показываются, так как территория проектирования находится за пределами населенного пункта.

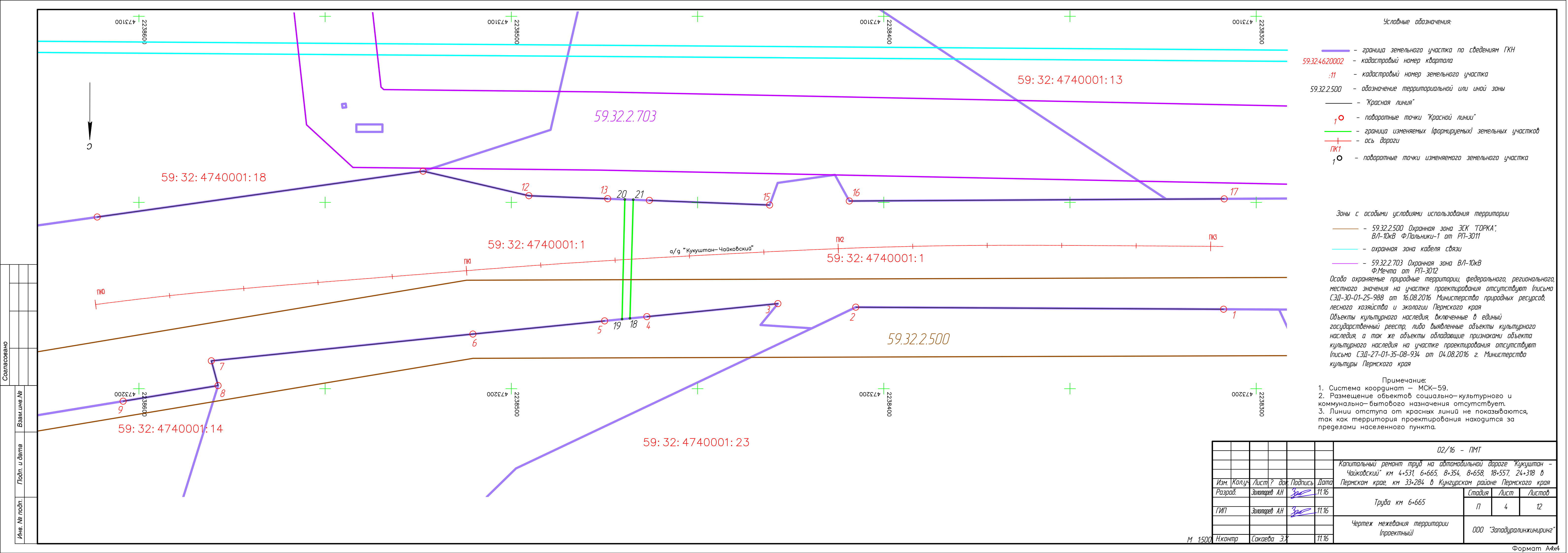
02/16 - ПМТ					
Капитальный ремонт тротуара на автомобильной дороге "Кукуштан - Чайковский" км 4+531, 6+665, 8+354, 8+658, 18+557, 24+318 в Пермском крае, км 33+284 в Кунгурском районе Пермского края					
Изм.	Колуч.	Лист?	доп.	Подпись	Дата
				Золотарев АН	11.16
Труба км 6+665				Стадия	Лист
				П	3
Чертеж межевания территории (существующее положение)				ООО "Западуралинжиниринг"	
М 1:500				Н.контр	Сакаева Э.Х.
				11.16	

Согласовано

Взам. инв. №

Подп. и дата

Инв. № подл.



Условные обозначения:

- - граница земельного участка по сведениям ГКН
- 59:32:4620002 - кадастровый номер квартала
- :11 - кадастровый номер земельного участка
- 59.32.2.500 - обозначение территориальной или иной зоны
- - "Красная линия"
- - поворотные точки "Красной линии"
- - граница изменяемых (формируемых) земельных участков
- + - ось дороги
- ПК1 - поворотные точки изменяемого земельного участка
- - поворотные точки изменяемого земельного участка

Зоны с особыми условиями использования территории

- - 59.32.2.500 Охранная зона ЭСК "ГОРКА", ВЛ-10кВ Ф.Пальники-1 от РП-3011
- - охранная зона кабеля связи
- - 59.32.2.703 Охранная зона ВЛ-10кВ Ф.Мечта от РП-3012

Особо охраняемые природные территории, федерального, регионального, местного значения на участке проектирования отсутствуют (письмо СЭД-30-01-25-988 от 16.08.2016 Министерства природных ресурсов, лесного хозяйства и экологии Пермского края)  
 Объекты культурного наследия, включенные в единый государственный реестр, либо выявленные объекты культурного наследия, а так же объекты обладающие признаками объекта культурного наследия на участке проектирования отсутствуют (письмо СЭД-27-01-35-08-934 от 04.08.2016 г. Министерства культуры Пермского края)

Примечание:

1. Система координат - МСК-59.
2. Размещение объектов социального-культурного и коммунально-бытового назначения отсутствует.
3. Линии отступа от красных линий не показываются, так как территория проектирования находится за пределами населенного пункта.

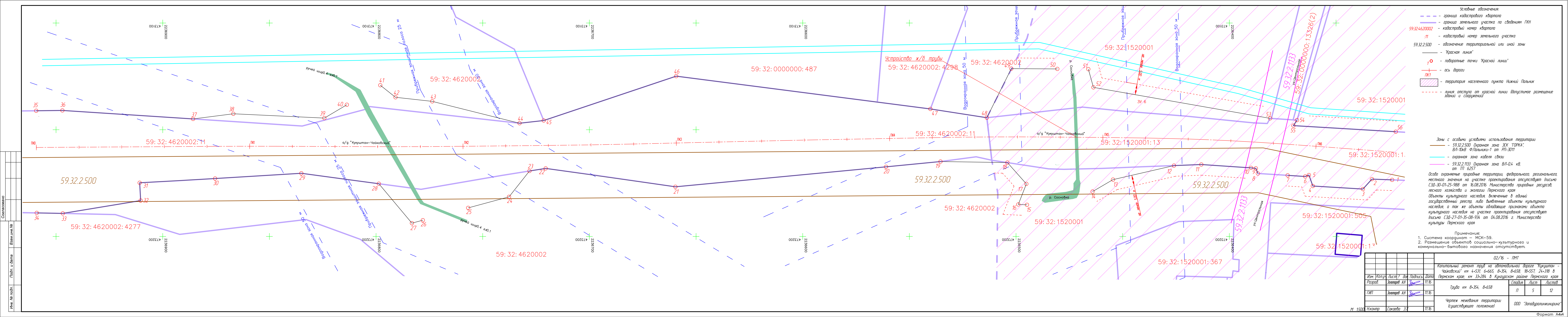
					02/16 - ПМТ		
					Капитальный ремонт тротуара на автомобильной дороге "Кукуштан - Чайковский" км 4+531, 6+665, 8+354, 8+658, 18+557, 24+318 в Пермском крае, км 33+284 в Кунгурском районе Пермского края		
Изм.	Колуч.	Лист?	доп.	Подпись	Дата	Труба км 6+665	
Разраб.	Золотарев АН			<i>Золотарев АН</i>	11.16	Стадия	Лист
ГИП	Золотарев АН			<i>Золотарев АН</i>	11.16	П	4
					Чертеж межевания территории (проектный)		Листов
							000 "Западуралинжиниринг"
					М 1:500	Н.контр	Сакаева Э.Х.
							11.16

Согласовано

Взам. инв. №

Подп. и дата

Инв. № подл.

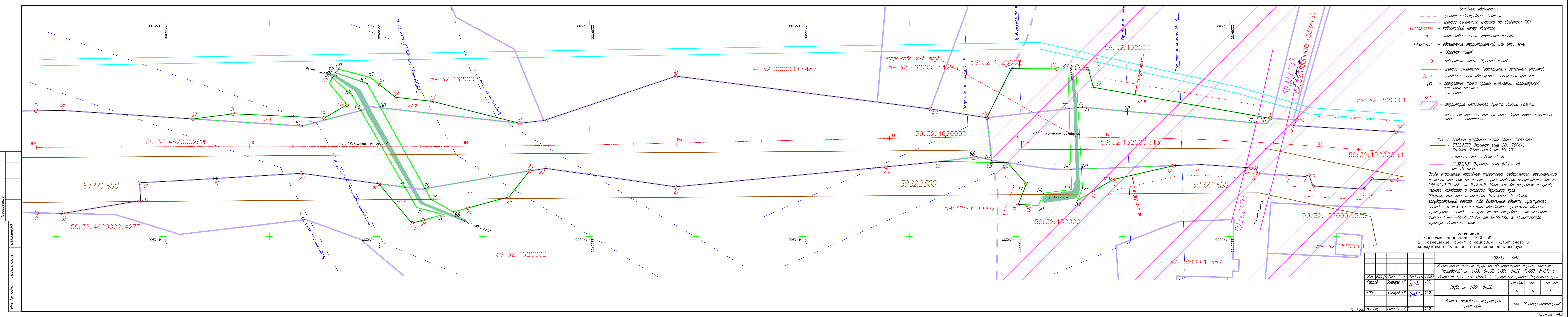


- Условные обозначения:**
- - граница кадастрового квартала
  - - граница земельного участка по сведениям ГКН
  - 59.32.4620002 - кадастровый номер квартала
  - .11 - кадастровый номер земельного участка
  - 59.32.2.500 - обозначение территориальной или иной зоны
  - "Красная линия"
  - o - поворотные точки "Красной линии"
  - + - ось дороги
  - ПК1 - территория населенного пункта Нижний Пальник
  - - линия отступа от красной линии (допустимое размещение здания и сооружения)

- Зоны с особыми условиями использования территории:**
- 59.32.2.500 Охранная зона ЭСК "ТОРКА", ВЛ-10кВ Ф.Пальники-1 от РП-3011
  - охранная зона кабеля связи от ПП 6257
  - 59.32.2.133 Охранная зона ВЛ-0,4 кв.
- Особа охраняемые природные территории, федерального, регионального, местного значения на участке проектирования отсутствуют (письмо СЭД-30-01-25-988 от 16.08.2016 Министерства природных ресурсов, лесного хозяйства и экологии Пермского края)  
 Объекты культурного наследия, включенные в единый государственный реестр, либо выявленные объекты культурного наследия, а так же объекты обладающие признаками объекта культурного наследия на участке проектирования отсутствуют (письмо СЭД-27-01-35-08-934 от 04.08.2016 г. Министерства культуры Пермского края)

- Примечание:**
1. Система координат - МСК-59.
  2. Размещение объектов социально-культурного и коммунально-бытового назначения отсутствует.

				02/16 - ПМТ		
				Капитальный ремонт тротуара на автомобильной дороге "Кукуштан - Чайковский" км 4+531, 6+665, 8+354, 8+658, 18+557, 24+318 в Пермском крае, км 33+284 в Кунгурском районе Пермского края		
Изм.	Колуч.	Лист?	дог.	Подпись	Дата	Страница
				Зотарев А.Н.	11.16	11
Разраб.	Зотарев А.Н.					Лист
						5
ГИП	Зотарев А.Н.				11.16	Листов
						12
				Чертеж межевания территории (существующее положение)		
				ООО "Западуралинжиниринг"		
				М 1:500		
				Н.контр. Сакаева Э.Х. 11.16		



- Условные обозначения:**
- граница кадастрового квартала
  - граница земельного участка по сведениям ГКН
  - 59.32.4620002 - кадастровый номер квартала
  - .11 - кадастровый номер земельного участка
  - 59.32.2.500 - обозначение территориальной или иной зоны
  - "Красная линия"
  - - поворотные точки "Красной линии"
  - граница изменяемых (формируемых) земельных участков
  - 3У 1 - условный номер образуемого земельного участка
  - - поворотные точки границы изменяемых (формируемых) земельных участков
  - ось дороги
  - ПК1 - территория населенного пункта Нижний Пальник
  - линия отступа от красной линии (допустимое размещение здания и сооружения)

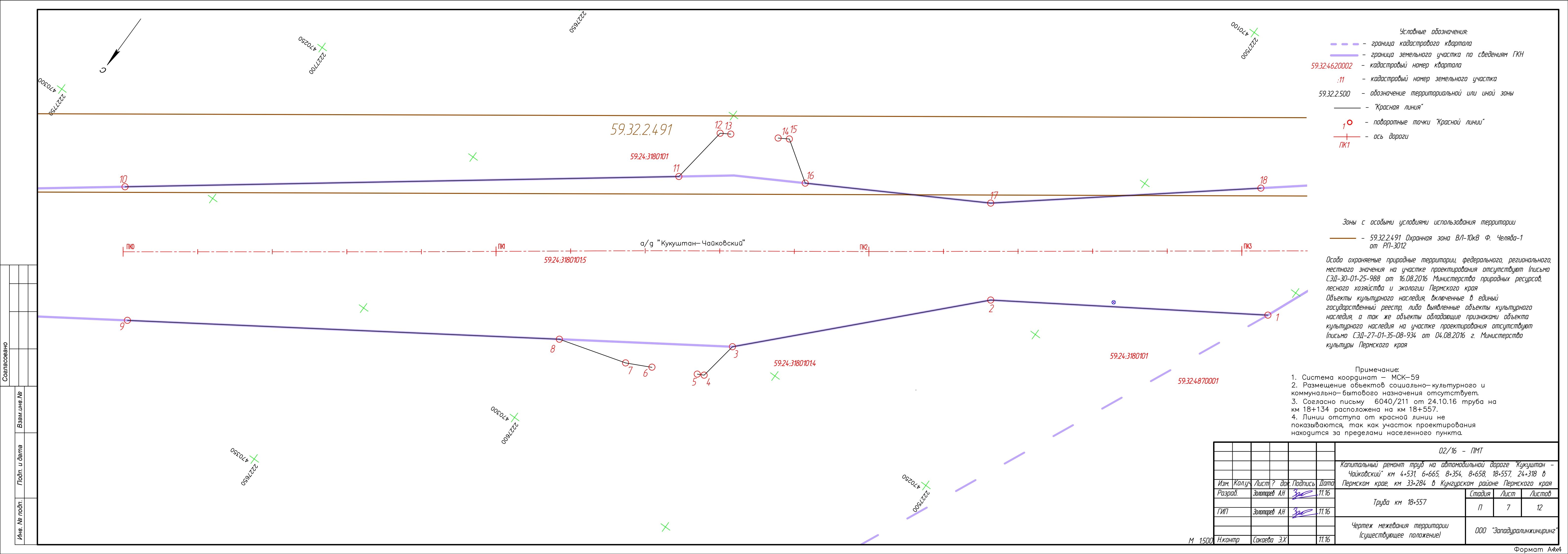
- Зоны с особыми условиями использования территории:**
- 59.32.2.500 Охранная зона ЭСК "ОРКА", ВЛ-10кВ Ф.Пальники-1 от РП-3011
  - охранная зона кабеля связи от ТП 6257
  - 59.32.2.1133 Охранная зона ВЛ-0,4 кв. от ТП 6257

Особа охраняемые природные территории, федерального, регионального, местного значения на участке проектирования отсутствуют (письмо СЭД-30-01-25-988 от 16.08.2016 Министерства природных ресурсов, лесного хозяйства и экологии Пермского края)  
 Объекты культурного наследия, включенные в единый государственный реестр, либо выявленные объекты культурного наследия, а так же объекты обладающие признаками объекта культурного наследия на участке проектирования отсутствуют (письмо СЭД-27-01-35-08-934 от 04.08.2016 г. Министерства культуры Пермского края)

- Примечание:**
1. Система координат - МСК-59.
  2. Размещение объектов социально-культурного и коммунально-бытового назначения отсутствует.

				02/16 - ПМТ		
				Капитальный ремонт тротура на автомобильной дороге "Кукуштан - Чайковский" км 4+531, 6+665, 8+354, 8+658, 18+557, 24+318 в Пермском крае, км 33+284 в Кунгурском районе Пермского края		
Изм.	Колуч.	Лист?	дог.	Подпись	Дата	Страница
				Зотарев А.Н.	11.16	11
Разраб.	Зотарев А.Н.					Лист
						6
ГИП	Зотарев А.Н.					Листов
						12
				Чертеж межевания территории (проектный)		
				ООО "Западуралинжиниринг"		
				М 1:500		
				Н.контр Сакаева Э.Х. 11.16		

Содержание  
 Взам. инв. №  
 Подп. и дата  
 Инв. № подл.



- Условные обозначения:
- - - - - граница кадастрового квартала
  - - - - - граница земельного участка по сведениям ГКН
  - 59.32.4620002 - кадастровый номер квартала
  - :11 - кадастровый номер земельного участка
  - 59.32.2.500 - обозначение территориальной или иной зоны
  - "Красная линия"
  - - поворотные точки "Красной линии"
  - PK1 - ось дороги

Зоны с особыми условиями использования территории

- 59.32.2.491 Охранная зона ВЛ-10кВ Ф. Челябин-1 от РП-3012

Особо охраняемые природные территории, федерального, регионального, местного значения на участке проектирования отсутствуют (письмо СЭД-30-01-25-988 от 16.08.2016 Министерство природных ресурсов, лесного хозяйства и экологии Пермского края)  
 Объекты культурного наследия, включенные в единый государственный реестр, либо выявленные объекты культурного наследия, а так же объекты обладающие признаками объекта культурного наследия на участке проектирования отсутствуют (письмо СЭД-27-01-35-08-934 от 04.08.2016 г. Министерство культуры Пермского края)

- Примечание:
1. Система координат – МСК-59
  2. Размещение объектов социально-культурного и коммунально-бытового назначения отсутствует.
  3. Согласно письму 6040/211 от 24.10.16 труба на км 18+134 расположена на км 18+557.
  4. Линии отступа от красной линии не показываются, так как участок проектирования находится за пределами населенного пункта.





					02/16 - ПМТ				
					Капитальный ремонт труб на автомобильной дороге "Кукуштан - Чайковский" км 4+531, 6+665, 8+354, 8+658, 18+557, 24+318 в Пермском крае, км 33+284 в Кунгурском районе Пермского края				
Изм.	Колуч.	Лист?	дож.	Подпись	Дата				
Разраб.	Золотарев А.Н.			<i>Золотарев А.Н.</i>	11.16				
						Труба км 18+557	Стадия	Лист	Листов
							П	7	12
						Чертеж межевания территории (существующее положение)	ООО "Западуралинжиниринг"		
						М 1:500	Н.контр	Сакаева Э.Х.	11.16

Согласовано				
Взаим. инв. №				
Подп. и дата				
Инв. № подл.				





Условные обозначения:

-  - граница земельного участка по сведениям ГКН
- 59.32.46.20002 - кадастровый номер квартала
- .11 - кадастровый номер земельного участка
- 59.32.2.500 - обозначение территориальной или иной зоны
-  - "Красная линия"
-  - поворотные точки "Красной линии"
-  - ось дороги
- ПК1

Зоны с особыми условиями использования территории

-  - 59.32.2.491 Охранная зона ВЛ-10кВ Ф. Челябин-1 от РП-3012

Объекты охраняемые природные территории, федерального, регионального, местного значения на участке проектирования отсутствуют (письмо СЭД-30-01-25-988 от 16.08.2016 Министерство природных ресурсов, лесного хозяйства и экологии Пермского края)


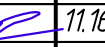
Объекты культурного наследия, включенные в единый государственный реестр, либо выявленные объекты культурного наследия, а так же объекты обладающие признаками объекта культурного наследия на участке проектирования отсутствуют (письмо СЭД-27-01-35-08-934 от 04.08.2016 г. Министерство культуры Пермского края)

Примечание:

1. Система координат - МСК-59
2. Размещение объектов социально-культурного и коммунально-бытового назначения отсутствует.
3. Линии отступа от красной линии не показываются, так как участок проектирования расположен за пределами населенного пункта.

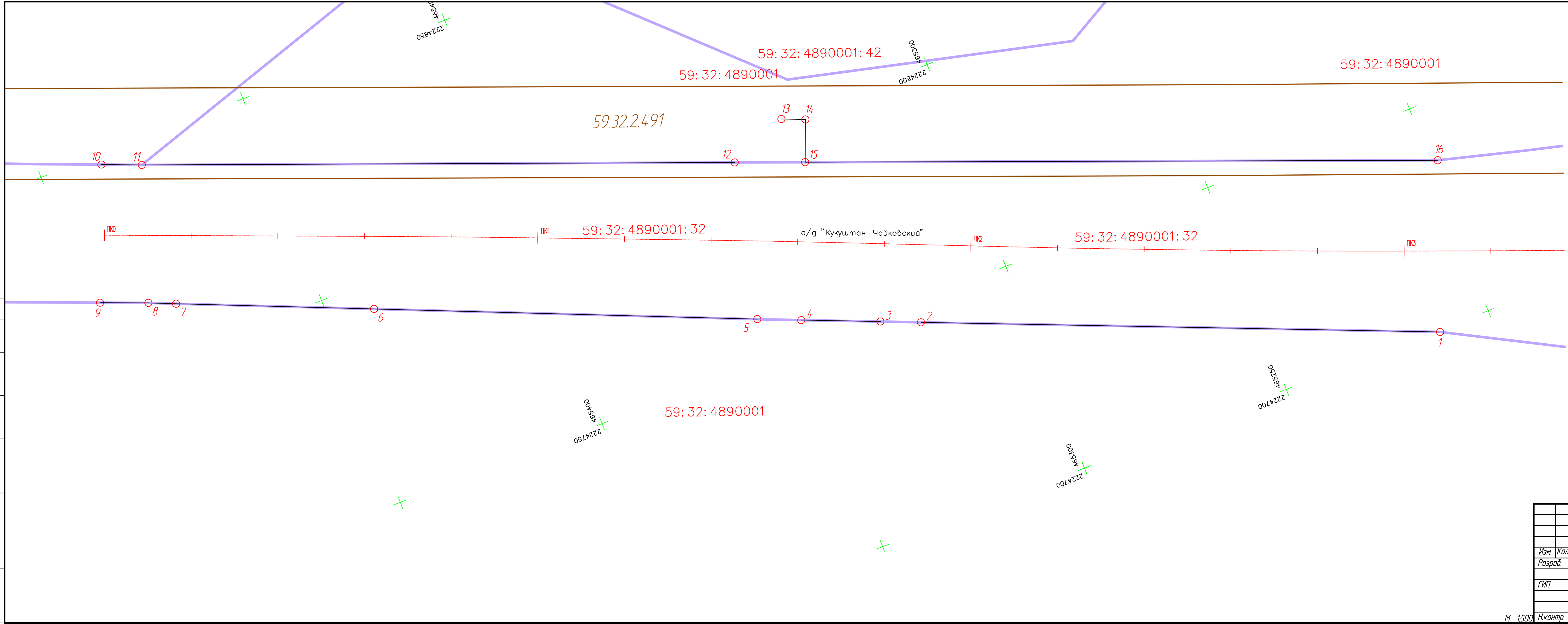
02/16 - ПМТ

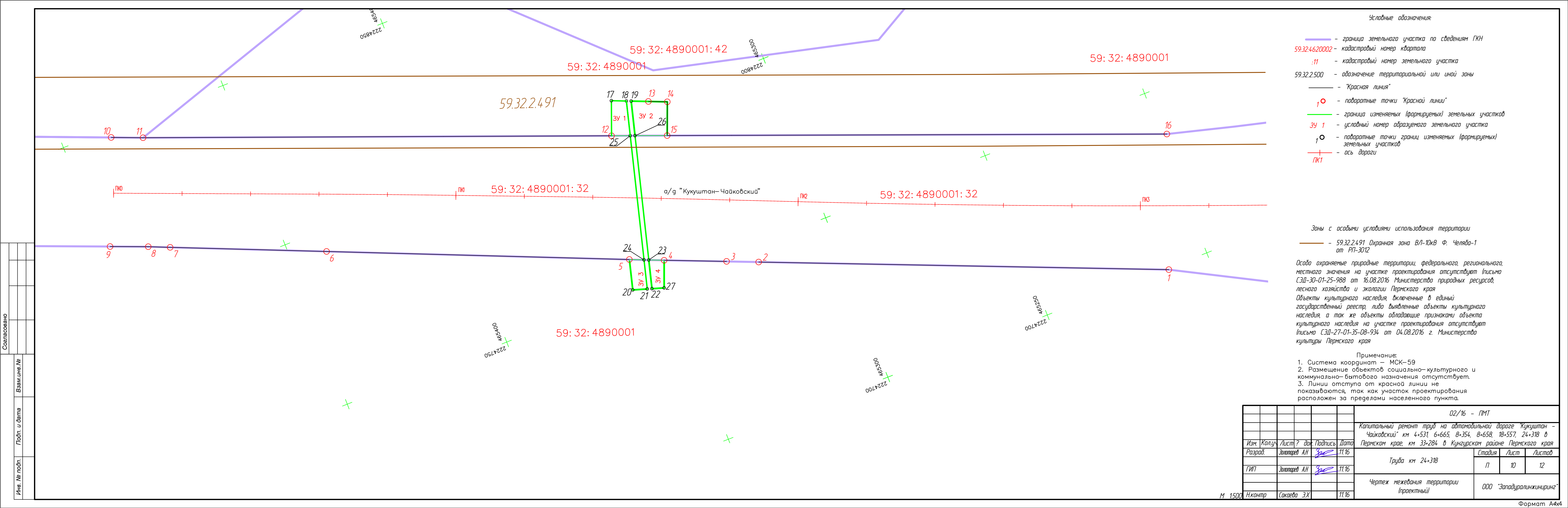
Капитальный ремонт труб на автомобильной дороге "Кукуштан - Чайковский" км 4+531, 6+665, 8+354, 8+658, 18+557, 24+318 в Пермском крае, км 33+284 в Кузнецком районе Пермского края

Изм.	Колуч.	Лист	док.	Подпись	Дата	Труба км 24+318	Стадия	Лист	Листов
Разраб.	Золотарев АН	3			11.16	Труба км 24+318	П	9	12
ГИП	Золотарев АН	3			11.16				
Н.контр.	Сакаева Э.Х.				11.16	Чертеж межевания территории (существующее положение)	ООО "Западуралинжиниринг"		

М 1:500

Согласовано	
Взам.име.№	
Подп. и дата	
Име. № подп.	





Условные обозначения:

- - граница земельного участка по сведениям ГКН
- 59.32.4620002 - кадастровый номер квартала
- .11 - кадастровый номер земельного участка
- 59.32.2.500 - обозначение территориальной или иной зоны
- - "Красная линия"
- - поворотные точки "Красной линии"
- - граница изменяемых (формируемых) земельных участков
- ЗУ 1 - условный номер образуемого земельного участка
- - поворотные точки границ изменяемых (формируемых) земельных участков
- + - ось дороги
- ПК1

Зоны с особыми условиями использования территории

- - 59.32.2.491 Охранная зона ВЛ-10кВ Ф. Челябин-1 от РП-3012

Объекты охраняемые природные территории, федерального, регионального, местного значения на участке проектирования отсутствуют (письмо СЭД-30-01-25-988 от 16.08.2016 Министерство природных ресурсов, лесного хозяйства и экологии Пермского края)

Объекты культурного наследия, включенные в единый государственный реестр, либо выявленные объекты культурного наследия, а так же объекты обладающие признаками объекта культурного наследия на участке проектирования отсутствуют (письмо СЭД-27-01-35-08-934 от 04.08.2016 г. Министерство культуры Пермского края)

Примечание:

1. Система координат - МСК-59
2. Размещение объектов социально-культурного и коммунально-бытового назначения отсутствует.
3. Линии отступа от красной линии не показываются, так как участок проектирования расположен за пределами населенного пункта.

				02/16 - ПМТ		
				Капитальный ремонт трюб на автомобильной дороге "Кукуштан - Чайковский" км 4+531, 6+665, 8+354, 8+658, 18+557, 24+318 в Пермском крае, км 33+284 в Кузнецком районе Пермского края		
Изм.	Колуч	Лист	док.	Подпись	Дата	
Разраб.	Золотарев АН	11.16		<i>АН</i>	11.16	
ГИП	Золотарев АН	11.16		<i>АН</i>	11.16	
Инв. № подл.	Н.контр	Сакаева Э.Х.	11.16			
				Труба км 24+318		
				Чертеж межевания территории (проектный)		
				ООО "Западуралинжиниринг"		

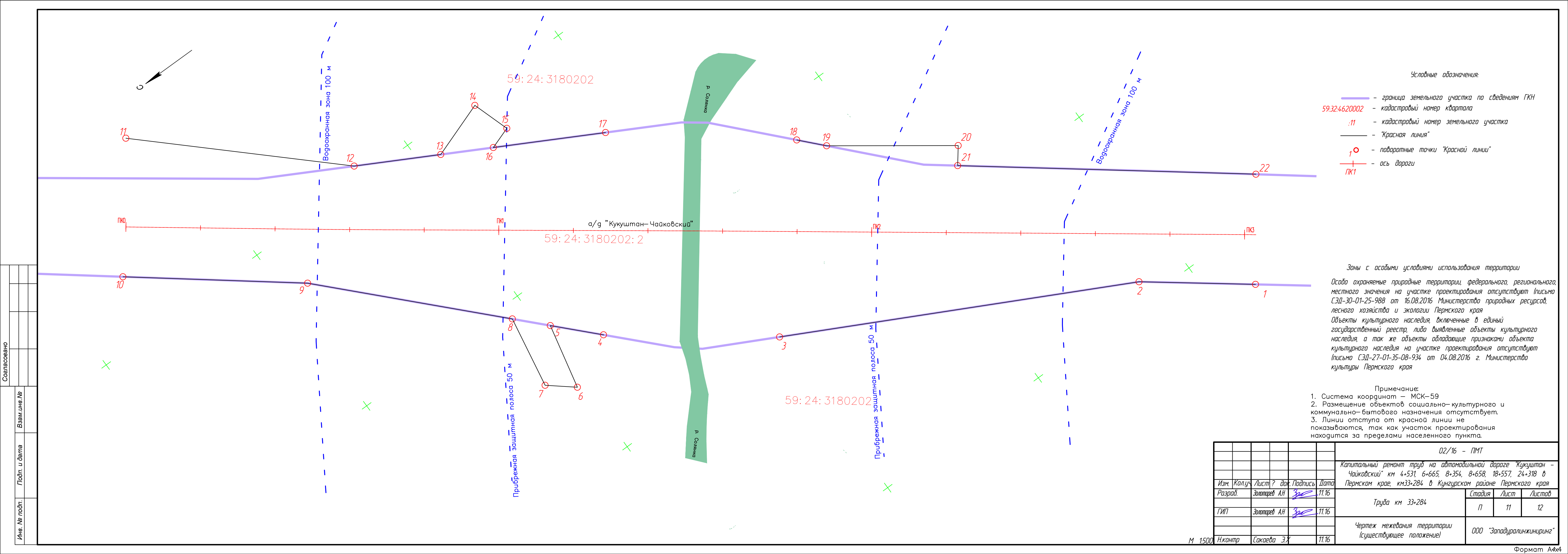
М 1:500

Согласовано

Взам.лине.№

Подп. и дата

Инв. № подл.



Условные обозначения:

- - граница земельного участка по сведениям ГКН
- 59:32:4620002 - кадастровый номер квартала
- :11 - кадастровый номер земельного участка
- - "Красная линия"
- - поворотные точки "Красной линии"
- + - ось дороги
- ПК1

Зоны с особыми условиями использования территории

Особо охраняемые природные территории, федерального, регионального, местного значения на участке проектирования отсутствуют (письмо СЭД-30-01-25-988 от 16.08.2016 Министерство природных ресурсов, лесного хозяйства и экологии Пермского края)  
 Объекты культурного наследия, включенные в единый государственный реестр, либо выявленные объекты культурного наследия, а так же объекты обладающие признаками объекта культурного наследия на участке проектирования отсутствуют (письмо СЭД-27-01-35-08-934 от 04.08.2016 г. Министерство культуры Пермского края)







Примечание:

1. Система координат — МСК-59
2. Размещение объектов социально-культурного и коммунально-бытового назначения отсутствует.
3. Линии отступа от красной линии не показываются, так как участок проектирования находится за пределами населенного пункта.

Согласовано	
Взам.инв.№	
Подл. и дата	
Инв. № подл.	

02/16 - ПМТ			
Капитальный ремонт труб на автомобильной дороге "Кукуштан - Чайковский" км 4+531, 6+665, 8+354, 8+658, 18+557, 24+318 в Пермском крае, км33+284 в Кунгурском районе Пермского края			
Изм.	Колуч.	Лист?	доп.
Разраб.	Золотарев А.Н.	Зол	11.16
ГИП	Золотарев А.Н.	Зол	11.16
Труба км 33+284			Стадия
			Лист
			Листов
Чертеж межевания территории (существующее положение)			ООО "Западуралинжиниринг"
М 1:500	Н.контр	Сакаева Э.Х.	11.16

Условные обозначения:

-  - граница земельного участка по сведениям ГКН
- 59:32:4620002 - кадастровый номер квартала
- :11 - кадастровый номер земельного участка
-  - "Красная линия"
-  - поворотные точки "Красной линии"
-  - граница изменяемых (формируемых) земельных участков
- ЗУ 1 - условный номер образуемого земельного участка
-  - поворотные точки границ изменяемых (формируемых) земельных участков
-  - ось дороги
- ПК1

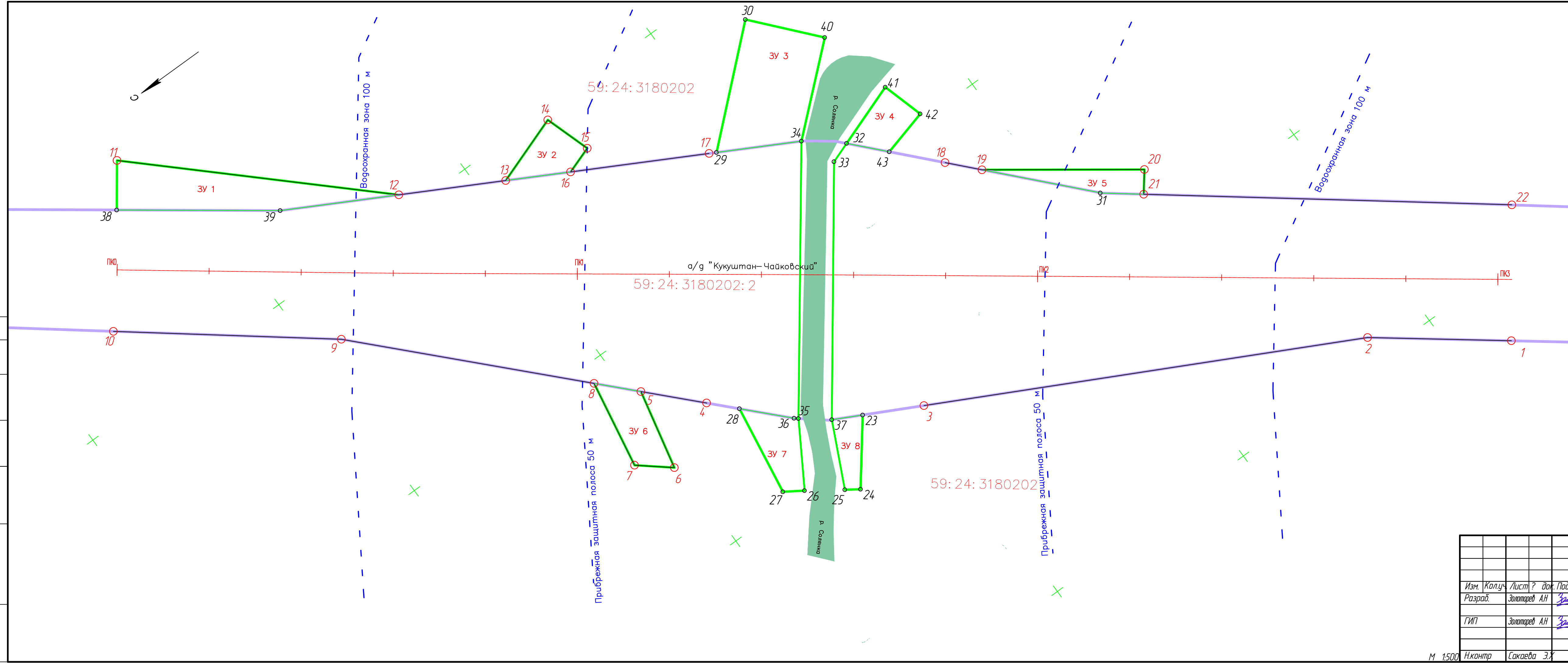
Зоны с особыми условиями использования территории

Особо охраняемые природные территории, федерального, регионального, местного значения на участке проектирования отсутствуют (письмо СЭД-30-01-25-988 от 16.08.2016 Министерство природных ресурсов, лесного хозяйства и экологии Пермского края)  
 Объекты культурного наследия, включенные в единый государственный реестр, либо выявленные объекты культурного наследия, а так же объекты обладающие признаками объекта культурного наследия на участке проектирования отсутствуют (письмо СЭД-27-01-35-08-934 от 04.08.2016 г. Министерство культуры Пермского края)

Примечание:

1. Система координат - МСК-59
2. Размещение объектов социально-культурного и коммунально-бытового назначения отсутствует.
3. Линии отступа от красной линии не показываются, так как участок проектирования находится за пределами населенного пункта.

02/16 - ПМТ			
Капитальный ремонт труб на автомобильной дороге "Кукуштан - Чайковский" км 4+531, 6+665, 8+354, 8+658, 18+557, 24+318 в Пермском крае, км33+284 в Кунгурском районе Пермского края			
Изм.	Кол.уч.	Лист?	доп.
Разраб.	Золотарев А.Н.	Зол	11.16
ГИП	Золотарев А.Н.	Зол	11.16
Труба км 33+284		Стадия	Лист
		П	12
Чертеж межевания территории (проектный)		ООО "Западуралинжиниринг"	
М 1:500	Н.контр	Сакаева Э.Х.	11.16



Согласовано	
Взам.инв.№	
Подп. и дата	
Инв. № подл.	