



ЭКЗ. КИО1

**КОМИТЕТ ИМУЩЕСТВЕННЫХ ОТНОШЕНИЙ
АДМИНИСТРАЦИИ ПЕРМСКОГО МУНИЦИПАЛЬНОГО РАЙОНА**

РЕШЕНИЕ

о размещении объектов № 27

Пермский край
Пермский район

31.01.2019

Комитет имущественных отношений администрации Пермского муниципального района разрешает Обществу с ограниченной ответственностью «Линии Связи» (ИНН 5905033509, ОГРН 1155958087230, почтовый адрес: 614107, г. Пермь, ул. Хрустальная, д. 10А, оф. 205)

размещение объекта: «сооружение связи»

на землях государственная собственность на которые не разграничена

на срок бессрочно

Местоположение: Пермский край, Пермский район, Култаевское с/п, д. Болдино, ул. Подгорная

Приложение: схема предполагаемых к использованию земель или земельных участков.

Председатель комитета
имущественных отношений администрации
Пермского муниципального района



(подпись, печать)

Г.В. Мюресов

Схема предполагаемых к использованию земель или части земельного участка

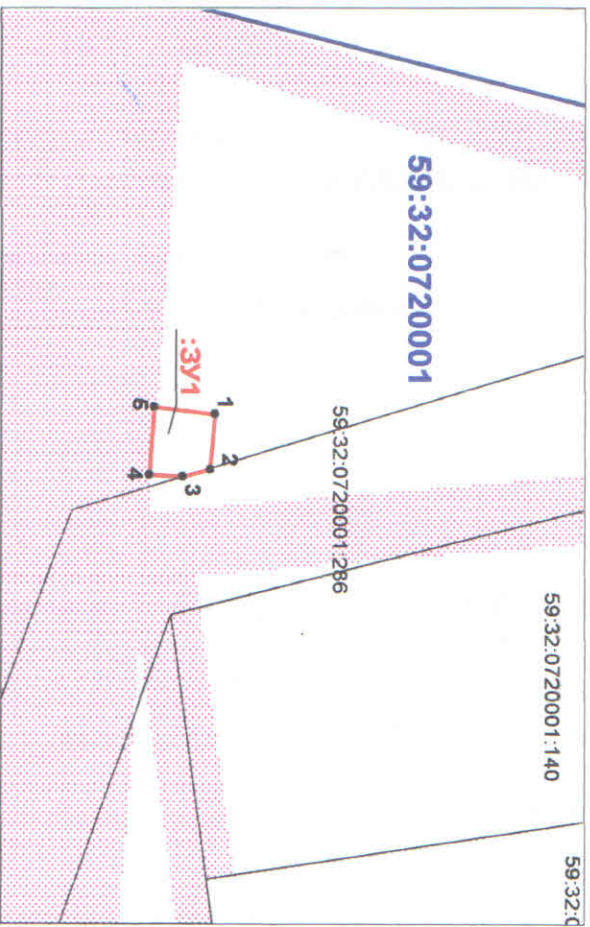
Объект: Сооружение связи

Местоположение: Пермский край, Пермский р-н, Култаевское с/п, д. Болдино, ул. Подгорная

Площадь земельного участка: **24** кв.м.

Категория земель: Земли населенных пунктов

Вид разрешенного использования:



Каталог координат			
№ точки границы	X	Y	
1	502506,21	2216656,08	3
2	502505,85	2216660,19	
3	502503,54	2216660,81	
4	502500,76	2216660,59	
5	502501,23	2216655,61	

Описание смежеств

От точки до точки	Кадастровый номер земельного участка	Адрес
1-2	Муниципальная земля	
2-3	59:32:0720001:286	Пермский край, Пермский р-н, Култаевское с/п, д. Болдино, ул. Подгорная
3-1	Муниципальная земля	

Условные обозначения:

М 1:500

Вновь образованная часть границ, сведения о которой достояточны для определения ее местоположения обозначение земельного участка

ЗУ1

59:32:3290001

: 1

кадастровый номер квартала
кадастровый смежного земельного участка
охранная зона

Заявитель:

МП