



**КОМИТЕТ ИМУЩЕСТВЕННЫХ ОТНОШЕНИЙ
АДМИНИСТРАЦИИ ПЕРМСКОГО МУНИЦИПАЛЬНОГО РАЙОНА**

РЕШЕНИЕ № 958
о размещении объектов № _____

Пермский край
Пермский район

17.12.2018

Комитет имущественных отношений администрации Пермского муниципального района разрешает Открытому акционерному обществу «Межрегиональная распределительная сетевая компания Урала» (ИНН 6671163413, ОГРН 1056604000970, почтовый адрес: 614016, г. Пермь, ул. Инженерная, д. 17)

размещение объекта «Строительство ВЛ 0,4 кВ для электроснабжения села Ляды (4500049109) (Азанов А.С.)»

на землях государственная собственность на которые не разграничена

на срок бессрочно

Местоположение: Пермский край, Пермский район, Сылвенское с/п, с. Ляды.

Приложение: схема предполагаемых к использованию земель или части земельного участка.

Председатель комитета
имущественных отношений администрации
Пермского муниципального района

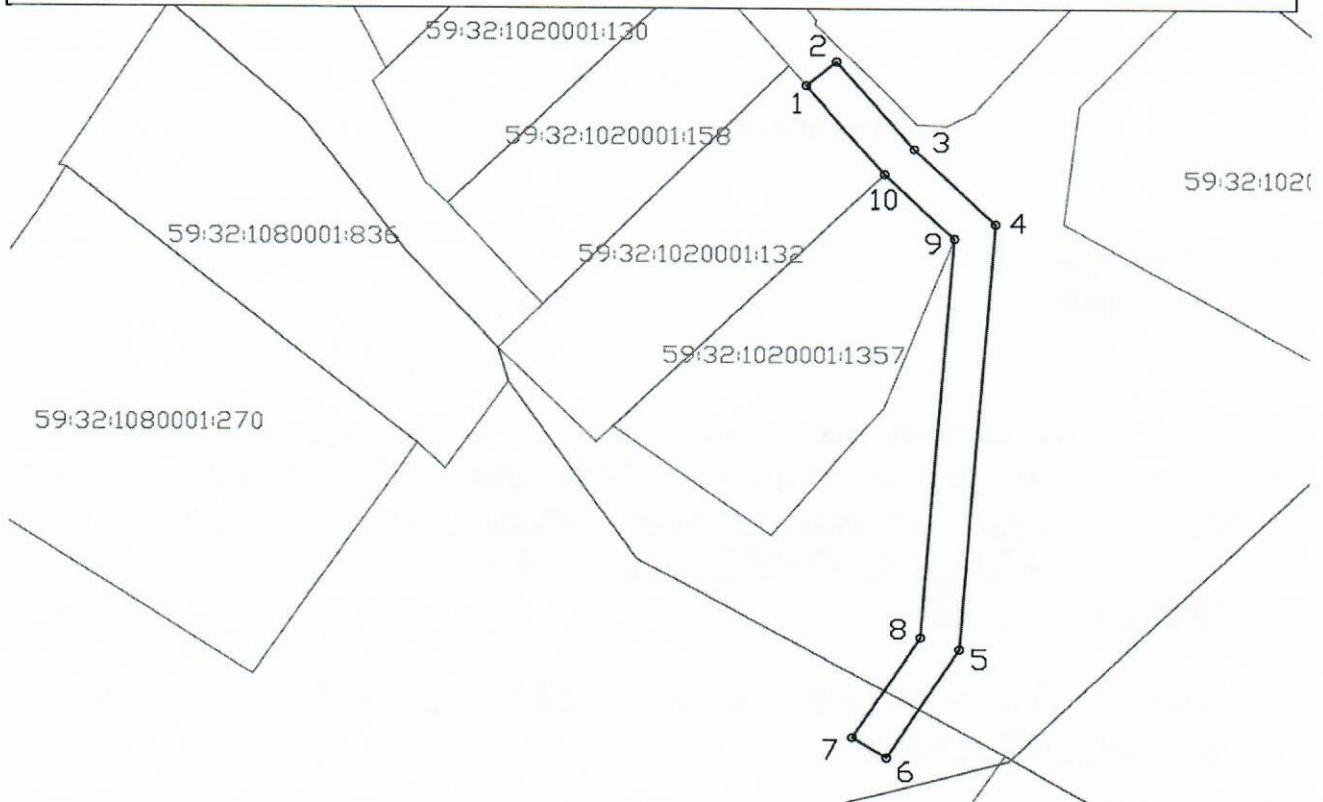
_____ (подпись, печать)

Г.В. Мюресов



Схема предполагаемых к использованию земель или части земельного участка

Объект: Строительство ВЛ 0,4 кВ для электроснабжения села Ляды (4500049109) (Азанов А.С.)
Местоположение: край Пермский, р-н Пермский, Сылвенское с/п, с. Ляды
Площадь земель или части земельного участка, кв.м.: 322
Категория земель:
Цель использования: под объекты инженерного оборудования (Строительство ВЛ 0,4 кВ для электроснабжения села Ляды (4500049109)(Азанов А.С.))



Условные обозначения:

- граница предполагаемых к использованию земель
- граница земельного участка, сведения о котором внесены в ГКН
- 1, 2... характерные точки границы испрашиваемого земельного участка

Координаты характерных точек

№	X	Y
1	2254564.37	526458.83
2	2254567.43	526461.42
3	2254575.17	526452.01
4	2254583.38	526443.95
5	2254579.83	526398.20
6	2254572.53	526386.67
7	2254569.15	526388.81
8	2254575.92	526399.50
9	2254579.25	526442.41
10	2254572.22	526449.31

Описание границ смежных землепользователей:

1-2-3-4-5-6-7-8-9-неразграниценный зем. участок
 9-10 зем.уч. с КН 59:32:1020001:1357
 10-1 зем.уч. с КН 59:32:1020001:132

Заявитель: Азанов А.С. / _____