



**КОМИТЕТ ИМУЩЕСТВЕННЫХ ОТНОШЕНИЙ
АДМИНИСТРАЦИИ ПЕРМСКОГО МУНИЦИПАЛЬНОГО РАЙОНА**

РЕШЕНИЕ

о размещении объектов № 911

Пермский край
Пермский район

03.12.2018

Комитет имущественных отношений администрации Пермского муниципального района разрешает Открытому акционерному обществу «Межрегиональная распределительная сетевая компания Урала» (ИНН 6671163413, ОГРН 1056604000970, почтовый адрес: 614107, г. Пермь, ул. Инженерная, 17)

размещение объекта: «Строительство ВЛ 0,4 кВ для электроснабжения деревни Мостовая (4500047876) (Запорожец Д.А.)»

на землях государственная собственность на которые не разграничена

на срок бессрочно.

Местоположение: Пермский край, Пермский район, Двуреченское с/п, д. Мостовая.

Приложение: схема предполагаемых к использованию земель или земельных участков.

Председатель комитета
имущественных отношений администрации
Пермского муниципального района

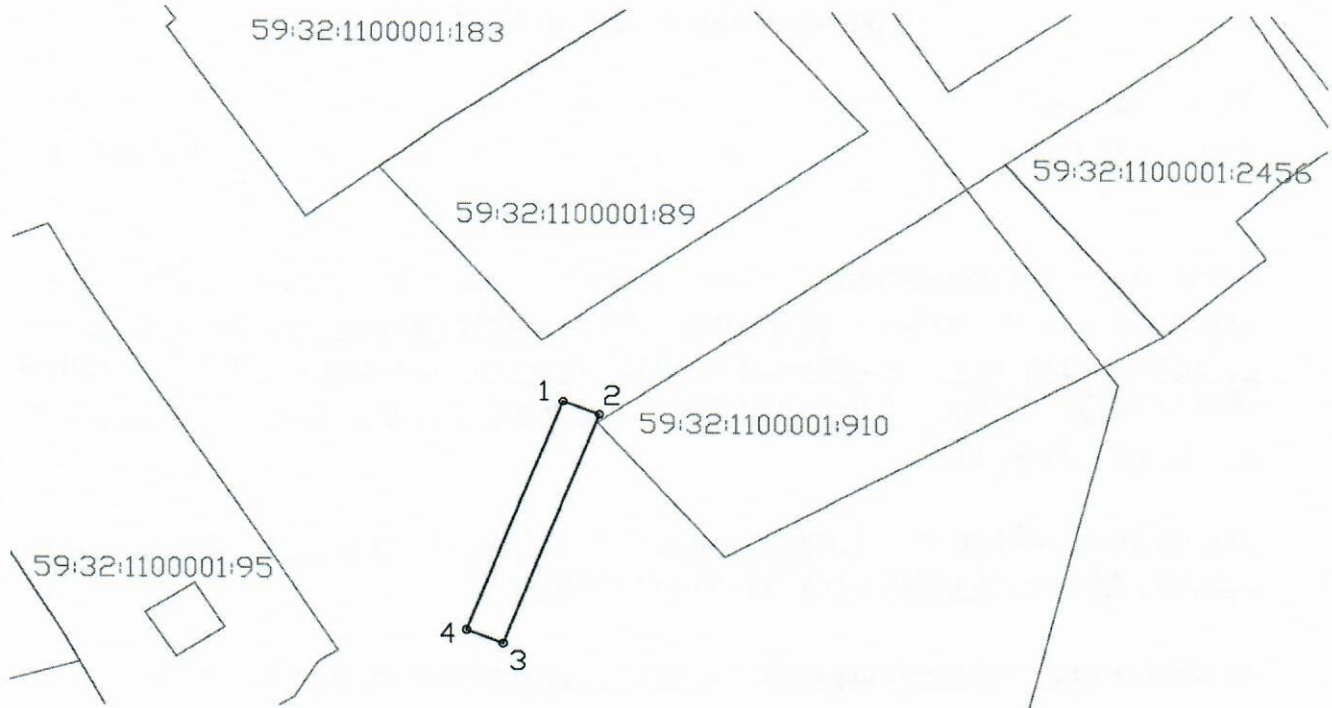

(подпись, печать)

Г.В. Мюресов



Схема предполагаемых к использованию земель или части земельного участка

Объект: Строительство ВЛ 0,4 кВ для электроснабжения деревни Мостовая (4500047876) (Запорожец Д.А.)
Местоположение: край Пермский, р-н Пермский, с/п Двуреченское, д. Мостовая
Площадь земель или части земельного участка, кв.м.: 108
Категория земель: Земли населённых пунктов
Цель использования: под объекты инженерного оборудования Электроснабжения (Строительство ВЛ 0,4 кВ для электроснабжения деревни Мостовая (4500047876) (Запорожец Д.А.))



Условные обозначения:

- граница предполагаемых к использованию земель
- граница земельного участка, сведения о котором внесены в ГКН
- 1, 2... характерные точки границы испрашиваемого земельного участка

Координаты характерных точек

№	X	Y
1	2258395.91	498666.77
2	2258399.64	498665.33
3	2258389.92	498640.12
4	2258386.19	498641.56

Описание границ смежных землепользователей:
 1-2-3-4 неразгнориченный зем. участок



Заявитель: _____